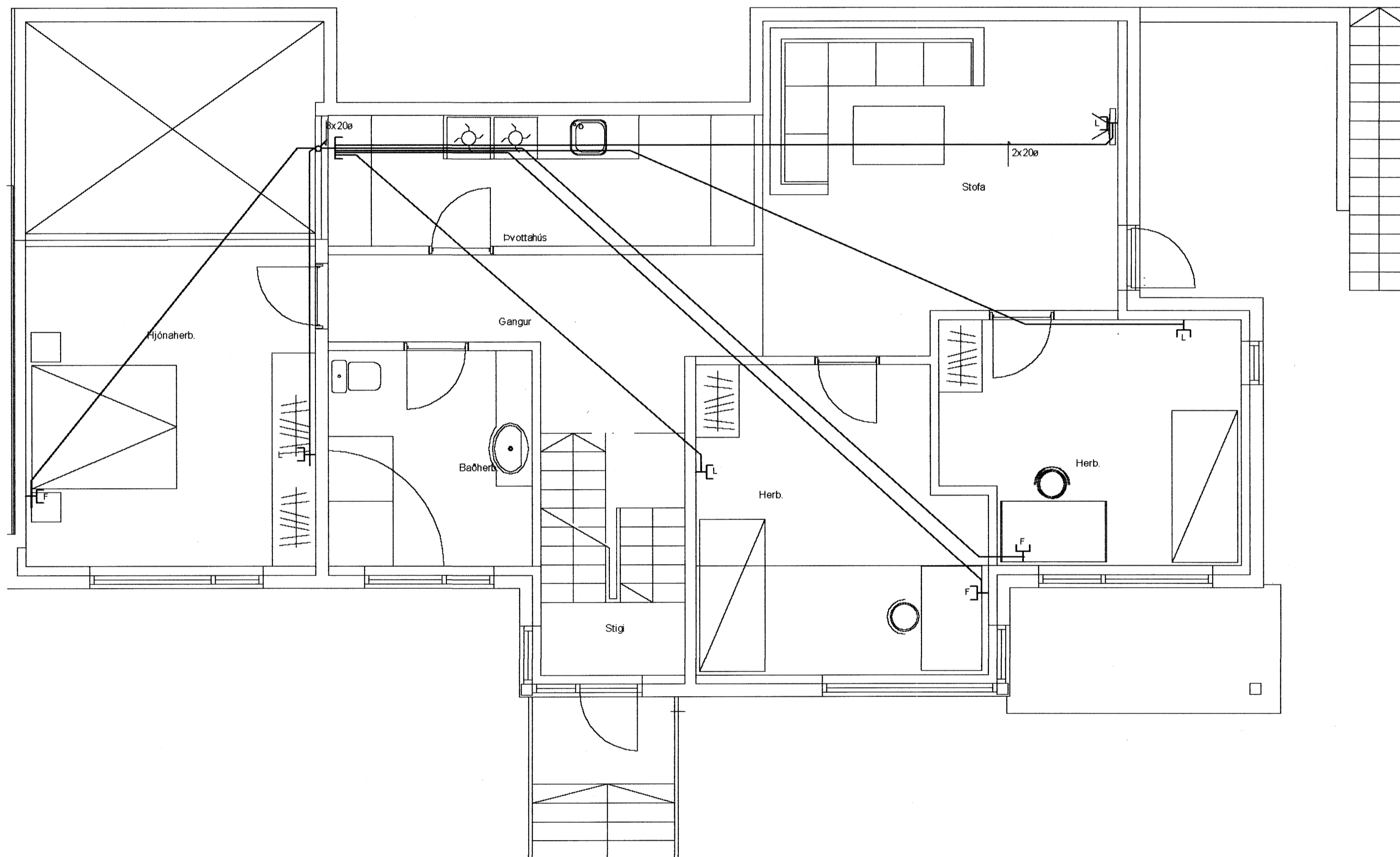


*L. H. S. S. S.*

undirritun samræmingarhönnuðar:



Skýringar

- Hæð rofa skal vera 110cm. frá fullfrágengnu gólfi.
- Hæð rofa í hjónaberbergi sé 80cm.
- Hæð tengla L og F séu 20cm.
- DS. sé 130cm
- Hæð veggljósa sé 170cm.
- Hæð veggljósa í wc. og baði sé 200cm
- Hæð veggljósa í eldhúsi sé 150cm.
- Hæð tengla við eldavél sé 30cm.
- Hæð tengla við viftu sé 200cm.
- Hæð úti ljósa sé 170cm.
- Smáspennu og lágsennu tenglar skulu vera í sama ramma þar sem það á við.
- Málstraumur rofa og tengla sé 10A
- Rör séu 16mm plastpípur 1,5q
- Rör fyrir eldavél 20mm plastpípur og vír 4q
- Taka skal mál milliveggja skv. smíðateikningu.

A	19/07/07	VERKTEIKNING	KÓP	ÞKK
Br.	Dags.	Breyting	Br.	Sp.
<p>FURUÁS 6 221 HAFNARFIRDI          RAFLÖGN          SMÁSPENNA          1.HÆÐ</p>				
<p><b>Elys ehf</b>  <small>Rafagnateikningar</small> Furuvellir 17, 221 Hafnarfjörður  <small>s 555-4750 gsm. 897-6530 elma@hive.is</small></p>				
Hannað:	KÓP	Telknað:	KÓP	Yfirfarir:
Samþykkt	<i>Jörður K.</i>			ÞKK
Telviskrá:	Kt.: 040851-4969			
Mkv.	1:50	Bláðerfi:	A2	
Dags.	JÚLÍ-2007	Nr:	720-07	Bláð:
				105