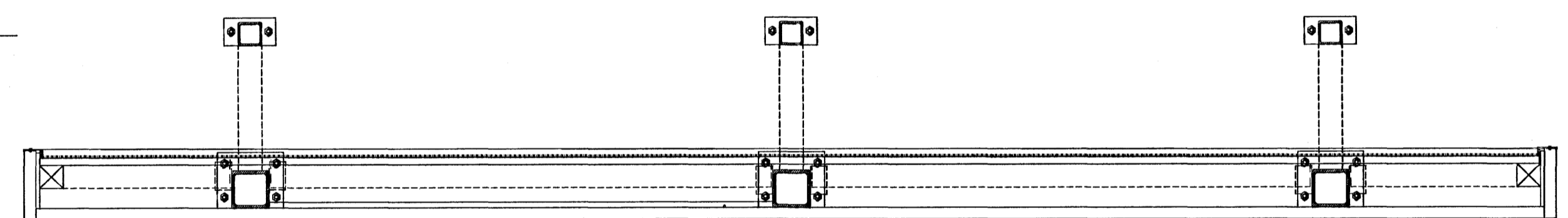
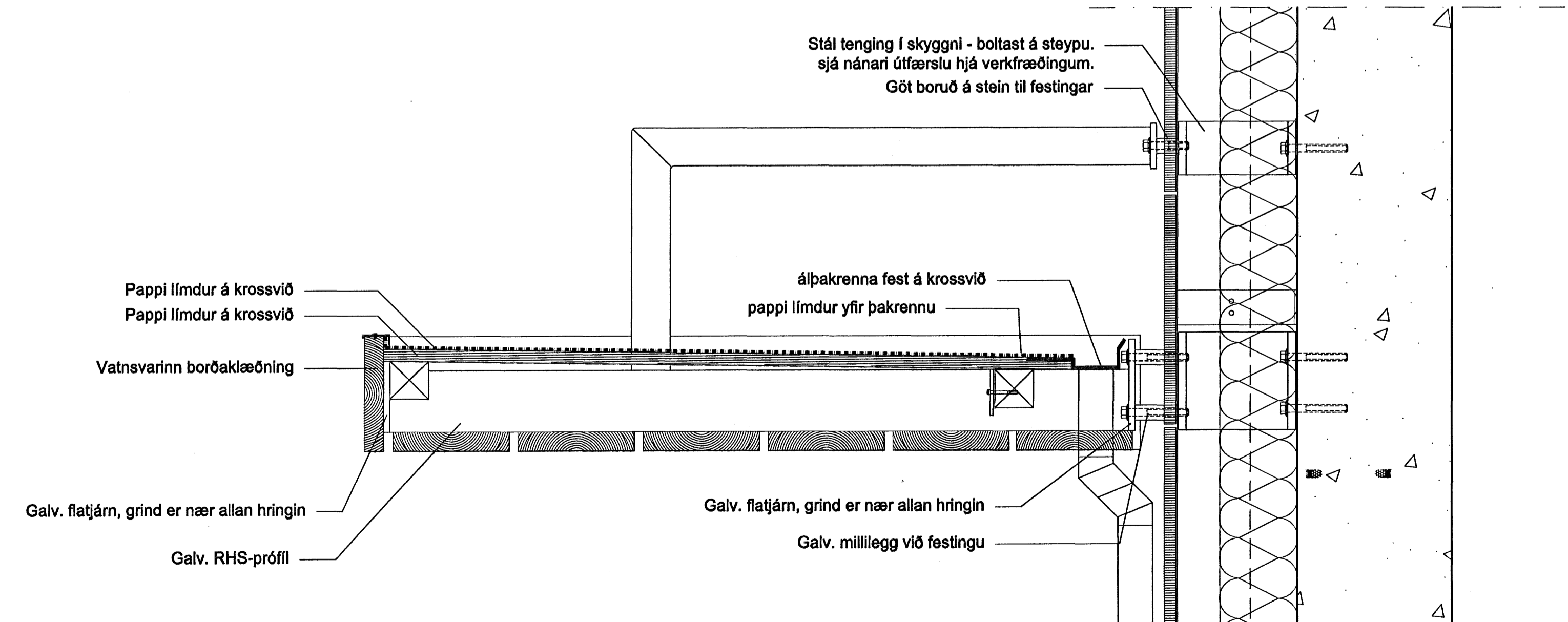


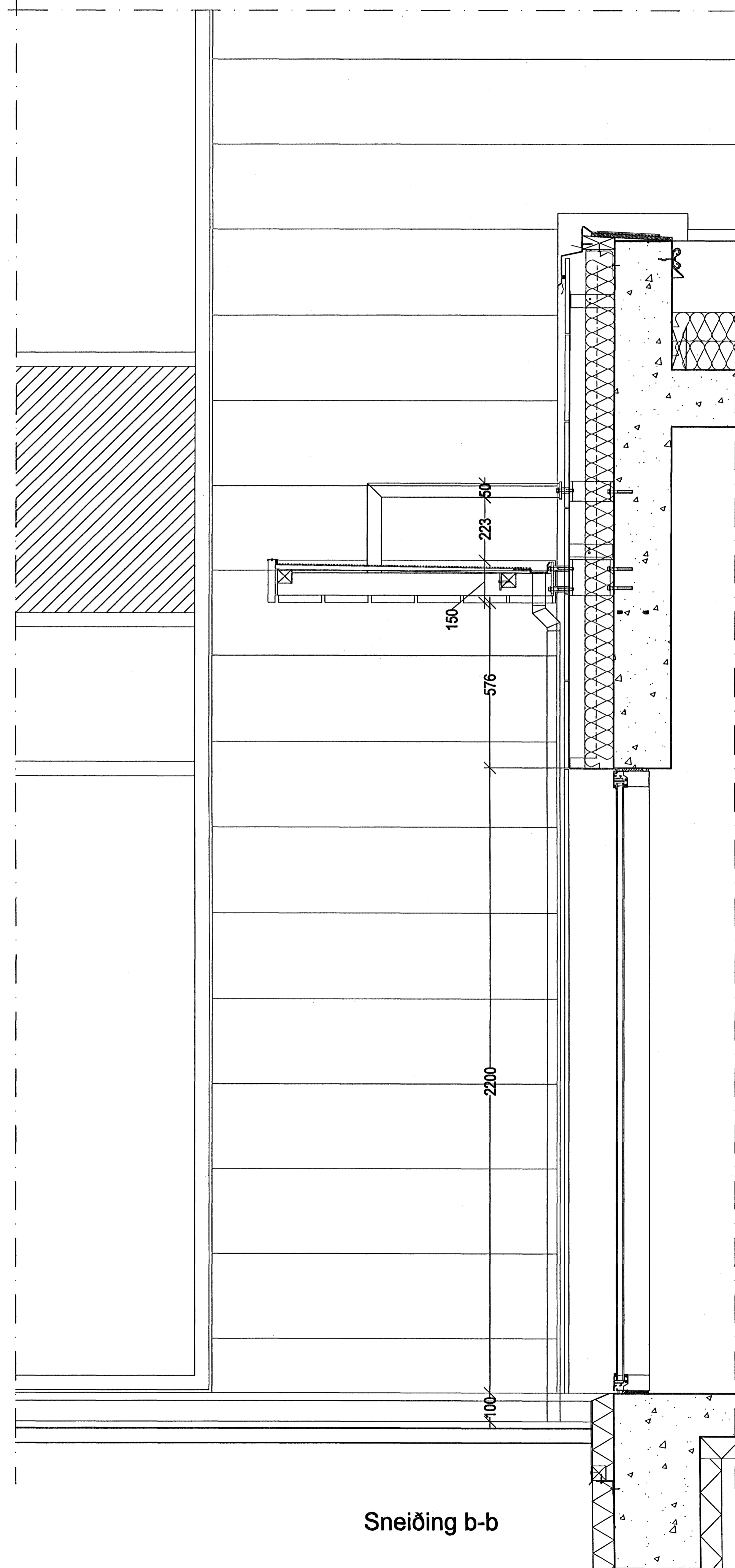
Grunnmynd skyggins



Sneiðing a-a



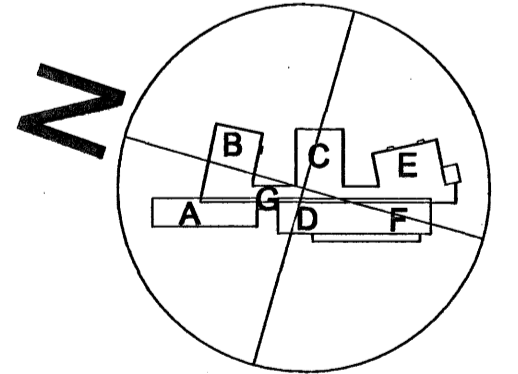
Deili skyggis - 1:5



Sneiðing b-b

Samþykkt þessi
18 JUNI 2007
Byggingafrútrúnn í Hafnarfirði
Fh. Sigurbjartur Halldórsson

SKYGGNI:
Galv. flatjárns rammi, stýfaður af með rhs prófillum. Klæddur timburklæðningu, undir og á hliðar. vatnspólin krossviður festur á uppstólun og þar ofan á pappi.



á stofunni arkitektar
Bergstaðastræti 10. Rvk. Sími 551 1460. Stofn@stofunni.is

Finnur Björgvinsson, arkitekt FAI	KT: 180946-3069
Hilmar Þór Björnsson, arkitekt FAI	KT: 290845-3109
Sigrður Ólafsdóttir, arkitekt FAI	KT: 071070-5069
DREKAVELLIR 9 HRUNVALLASKÓLI - 2. ÁFANGI SKYGGNI YFIR INNGANGI ELDHÚSS - HÚS D	
SKYGGNI	REKJAVR 30.10.2006
05-01	A-VD-009