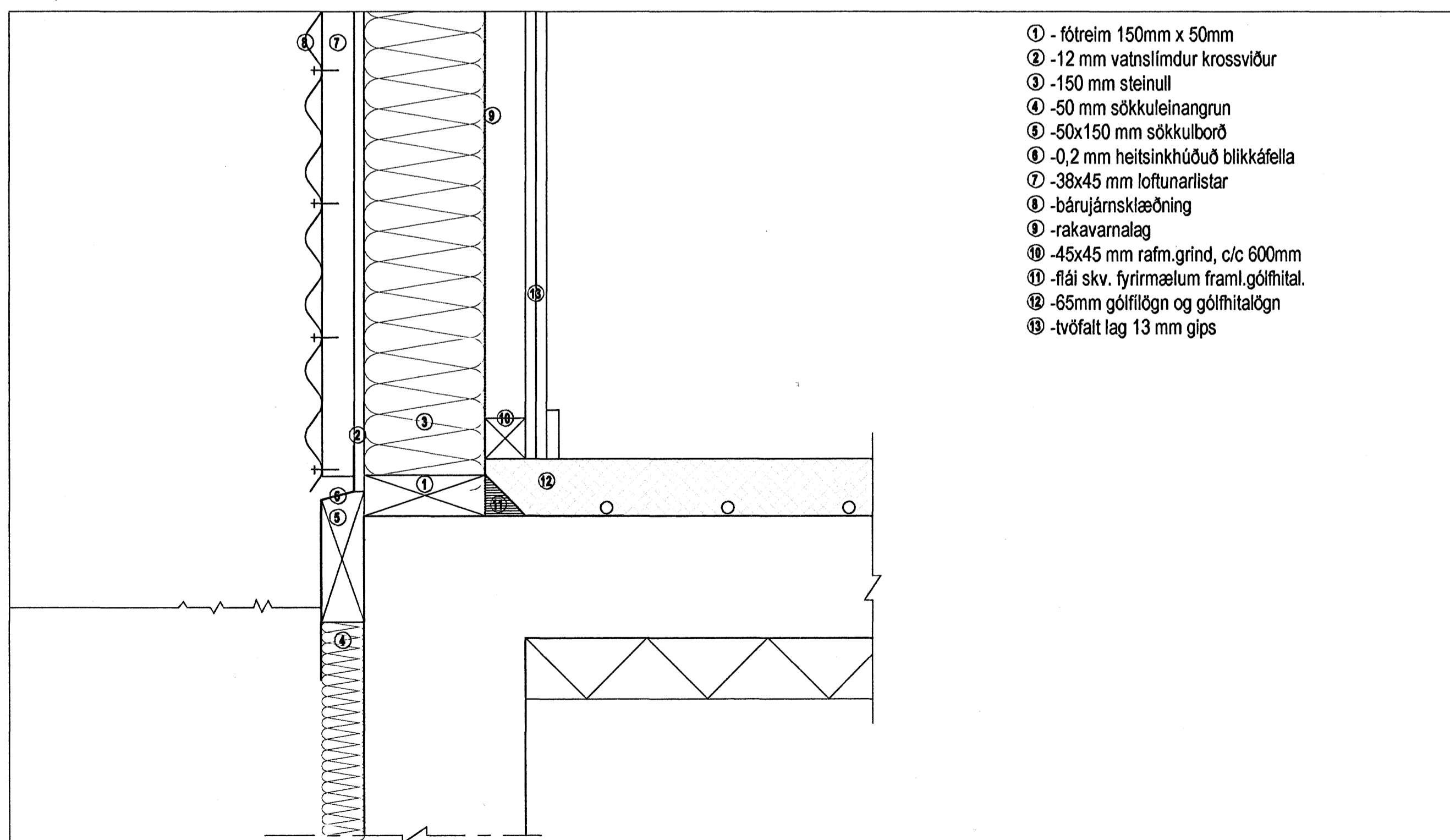


- ① - þakreim 150x50mm
- ② - 12mm vatnslímdur krossviður
- ③ - 150x50mm grindarefni
- ④ - BMF - vinkill 200x200mm
- ⑤ - 25x125mm þakklæðning
- ⑥ - þakpappi
- ⑦ - 22x45 mm þaklektur
- ⑧ - 25x150 mm lokunarborð
- ⑨ - 38x45 mm timburkubbar undir rennub. c/c 300mm
- ⑩ - 0,2mm heitsinkhúðuð blikkáfella
- ⑪ - 38x45 mm loftunarlistar
- ⑫ - bárujárnsklæðning
- ⑬ - 25 mm timbur/loftunarlisti
- ⑭ - 200 mm þakeinangrun /250 mm þaksperrur c/c600 mm
- ⑮ - 150 mm steinullareinangrun
- ⑯ - rakarvarnalag
- ⑰ - 45x45 mm rafm.grind c/c 600mm
- ⑱ - tvöfalt lag 13 mm gips
- ⑲ - Ø34mm loftunarrör - 2 pr. sperrubil

deili 2 þakdeili 1:5



- ① - fótream 150mm x 50mm
- ② - 12 mm vatnslímdur krossviður
- ③ - 150 mm steinull
- ④ - 50 mm sökkuleinangrun
- ⑤ - 50x150 mm sökkulborð
- ⑥ - 0,2 mm heitsinkhúðuð blikkáfella
- ⑦ - 38x45 mm loftunarlistar
- ⑧ - bárujárnsklæðning
- ⑨ - rakavarnalag
- ⑩ - 45x45 mm rafm.grind, c/c 600mm
- ⑪ - flái skv. fyrirmælum framl.gólfhital.
- ⑫ - 65mm gólfilögn og gólfhitalögn
- ⑬ - tvöfalt lag 13 mm gips

deili 1 - sökkudeili 1:5

Öll mál eru í mm. Málð ekki af teikningum. Öll mál athugist á staðnum. Ósamræmi í teikningum og vafatrúð skal tilkynna arkitektum strax.



Upprunalegur höfundur: Batteríð ehf./an\_bss

 **Samþykkt þann**  
**11. DES. 2006**  
 Byggingafulltrúinn í Hafnarfirði  
 F.h. Sigurbjartur Hallgrímsson

**Vesturgata 12 b**  
 landnr.202011 v\_12  
**Verkeikning**  
 DEILI **(39)5.01**  
 MKV.: 1:50  
 DAGS: 05.12.06  
 TEIKNAD: AN/BSS  
 SKRÁ: 01-Grunnmynd.dwg

**BATTERÍÐ**  
 ARKITEKTAR  
 Jón Ólafur Ólafsson FAI  
 kt: 090658-4099  
 Sigurður Harðarson FAI  
 kt: 110457-2789  
 Kt. 110457-2789  
 kt: 521291-1259  
 Trönuhraun 1  
 220 Hafnarfirði  
 S: 54 54 700 F: 54 54 701  
 Netfang: batteri@arkitekt.is  
 Heimasíða: www.arkitekt.is

© BATTERÍÐ EHF  
 ÖLL AFRITUN TEIKNINGAR AÐ HLUTA EDA Í HEILD ER HÁÐ SKRIFLEGU LEYFI HÖFUNDA