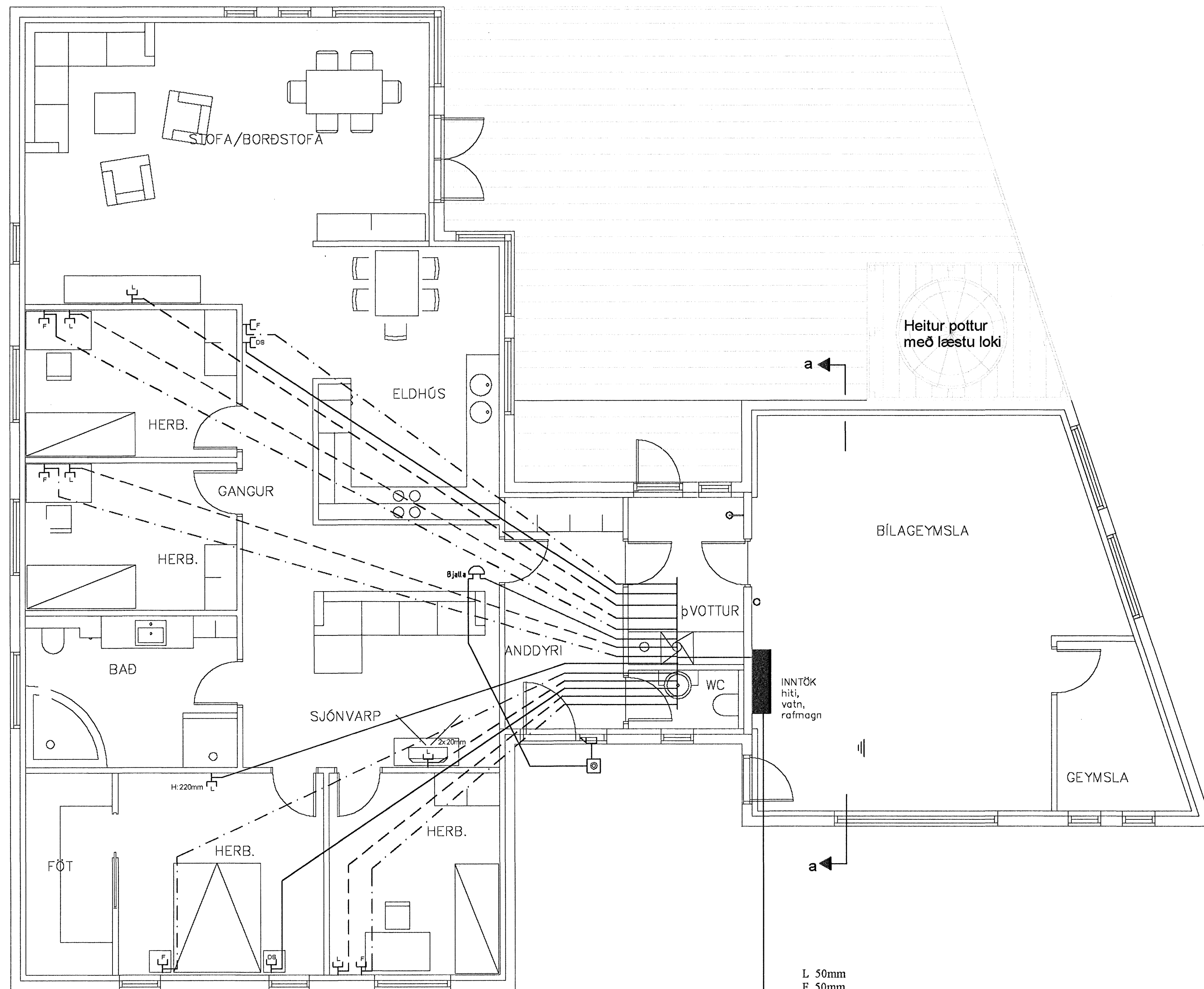


*Uthið*

undirritun samræmingarhönnuðar:



Skýringar

Hæð rofa skal vera 110cm. frá fullfrágengnu gólfi.  
 Hæð rofa í hjónaberbergi sé 80cm.  
 Hæð tengla L og F séu 20cm.  
 DS. sé 130cm  
 Hæð veggljósa sé 170cm.  
 Hæð veggljósa í wc. og baði sé 200cm  
 Hæð veggljósa í eldhúsi sé 150cm.  
 Hæð tengla við eldavél sé 30cm.  
 Hæð tengla við víftu sé 200cm.  
 Hæð úti ljósa sé 170cm.  
 Smáspennu og lágspennu tenglar skulu vera í sama ramma þar sem það á við.  
 Málstraumur rofa og tengla sé 10A  
 Rör séu 16mm plastpípur 1,5q  
 Rör fyrir eldavél 20mm plastpípur og vír 4q  
 Taka skal mál milli veggja skv. smíðateikningu.

*Mótt. - GA  
15/12 '06*

L 50mm  
 F 50mm  
 Plastpípur 70cm í jörð  
 sem ná út fyrir lóðamörk

Br.	Daga.	Breyting	Br.	Sp.
FLÉTTUVELLIR 17				
SMÁSPENNA				
<b>Elys ehf</b>				
<small>Reykjavíkuvogur 60 220 Hafnarf. s. 565-4750 GSM: 897-6530</small>				
Hannað:	þKK	Teknað:	KÓÞ	Virðis:
Samþykkt:	<i>Þórunn K</i>	KL:	040851-4969	þKK
Töluskrá:				
Mkv.	1:50	Blaðstærð:	A1	
Daga.	27.09.05	Nr:	111-0805	Blað:
				102