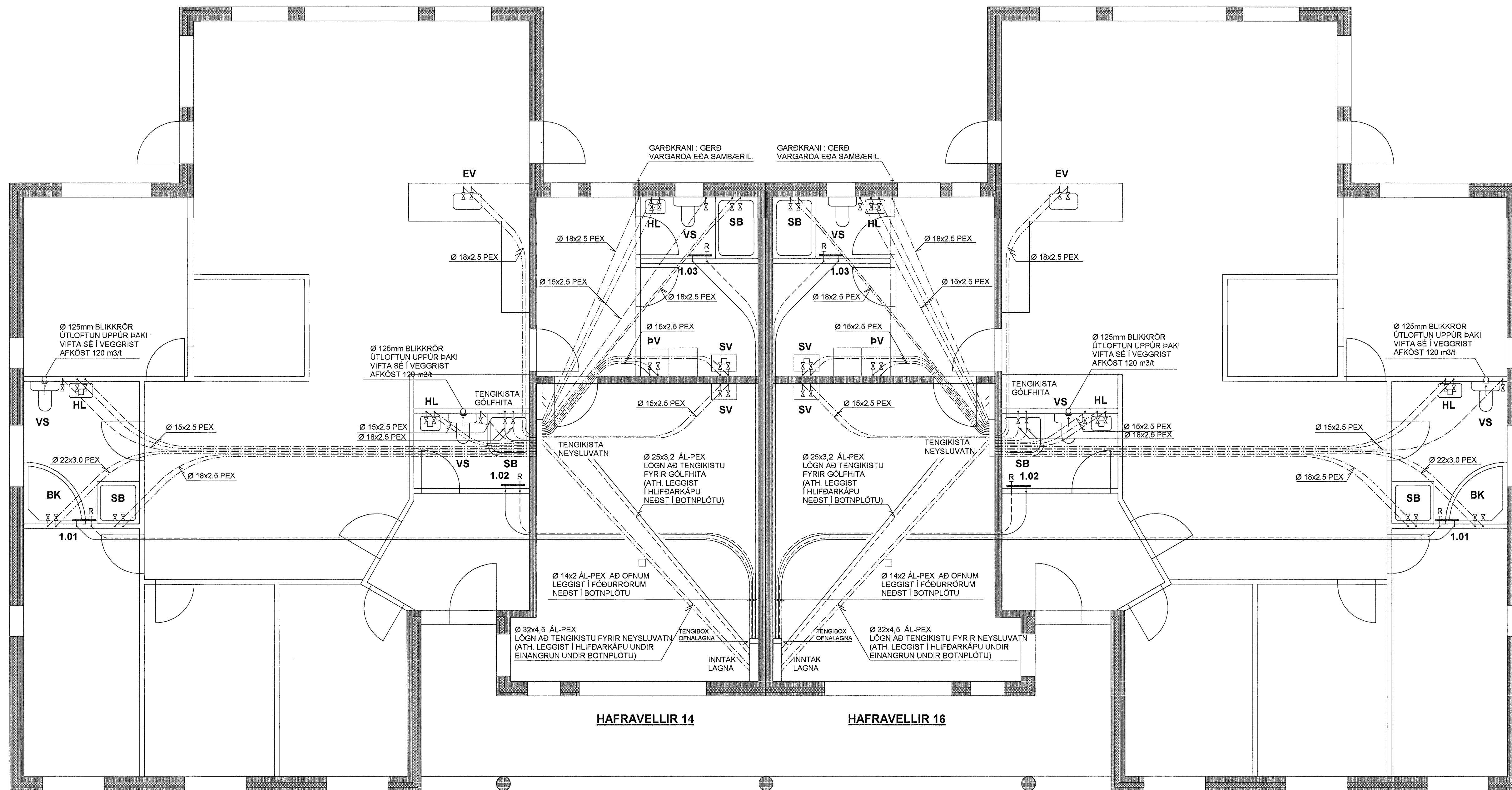


GRUNNMYND AF NEYSLUVATNSLÖGNUM . MKV. 1:50

NEYSLUVATNSLAGNIR ERU PEX-PLASTRÖR
SEM LEGGIST RÖR Í RÖR
LAGNIR AD TENGKISTUM ERU AL-PEX Í FÓÐURRÖRUM
LAGNIR AD OFNUM ERU AL-PEX Í FÓÐURRÖRUM



SKÝRINGAR :

HITAKERFI :

PÍPUR Í HITALÖGN (FRÁ GRIND AD TENGKISTU OG AD OFNUM)
ERU AF GERÐINNI AL-PEX SAMKV. DIN 16883
ÞAU LEGGJAST Í FÓÐURRÖRUM AF VIÐURKENNDRI GERÐ

GÓLFHITARÖR ERU 18x2,0 mm REHAU RAUTHERM PLASTLAGNIR (EÐA SAMBÆRIL)
OG ERU ÞÆR LAGÐAR Í STEYPTA PLÖTU EINS OG ASÝNT ER Á TEIKNINGUM.
FARA SKAL EFTIR LEIÐBEININGUM FRAMLEIÐANDA VARÐANDI MEÐHÖNDLUN RÓRANNA
HVER MÖTTA ER SJÁLFTÆÐUR HITAGJAFI OG SÉ HÚN HEIL OG ÓSAMSETT.
GÓLFHITAKERFIÐ ER UPPBLÖNDUNARKERFI MEÐ HRINGRÁSARÐÆLU OG HITASTÝRÐUM LOKA
VATNSHITASKYNNJARI FYRIR LOKA ER STAÐSETTUR Í FRAMRÁS GÓLFHITAKERFIS OG TRYGGIR AD
VATNIÐ FARI EKKI OF HEITT INNÁ SLAUFURNAR (STILLA SKAL LOKANN Á 40 GRÁÐUR C)
RENNSLI INNÁ HVERJA SLAUFU ER STYRT MEÐ SJÁLFRVIRKUM HITANEMUM.
SETJA SKAL HLÍFÐARKÁPU UTANUM RÖR ÞARSEM ÞAU FARA Í GEGNUM VEGGI
OG TENGJAST KISTUM.

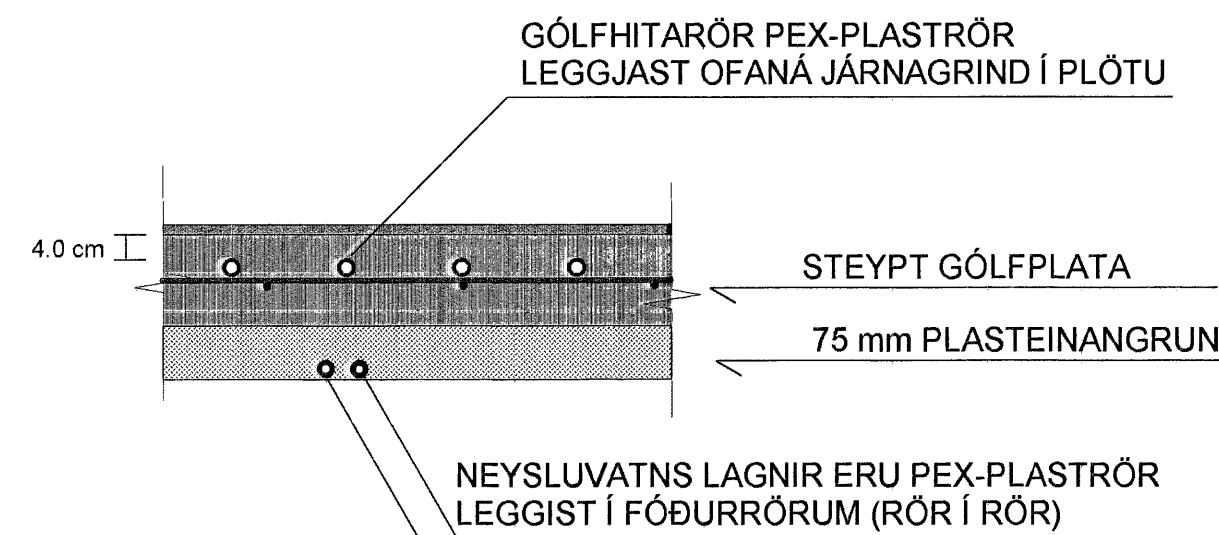
ALLT EFNI OG FRÁGANGUR SÉ SAMKV. ÍST 67 OG GILDANDI REGLUGERÐUM
ALLT EFNI HAFI LAGNAEFNISVOTTUN.

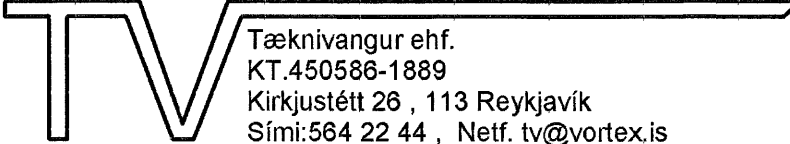

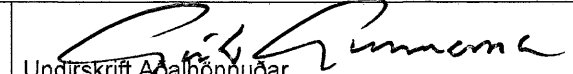
NEYSLUVATNSLAGNIR:

PÍPUR Í NEYSLUVATNSLÖGN (FRÁ GRIND AD TENGKISTU OG MILLI TENGKISTA)
ERU AF GERÐINNI AL-PEX SAMKV. DIN 16883
ÞAU LEGGJAST Í FÓÐURRÖRUM AF VIÐURKENNDRI GERÐ
NEYSLUVATNSLAGNIR (FRÁ TENGKISTUM AD TÆKJUM) ERU RÖR Í RÖR LAGNIR
RÖR SÉU PEX-PLASTRÖR AF VIÐURKENNDRI GERÐ
FÓÐURRÖR SÉU AF VIÐURKENNDRI GERÐ
VATNSRÖRIN SKULU ÞOLA 70 GRÁÐUR C SAMFELT VIÐ 1MPA VINNUÞRÝSTING
TENGISTYKKI SÉU UR AFSINKKUNARPOLNU MESSING

ALLT EFNI OG FRÁGANGUR SÉ SAMKV. ÍST 67 OG GILDANDI REGLUGERÐUM
ALLT EFNI HAFI LAGNAEFNISVOTTUN.

SNÍÐ AF HITALÖGN Í PLÖTU MKV. 1:10



TEIKN.NR. 2.02	 Tækniangur ehf. KT.450586-1889 Kirkjustétt 26, 113 Reykjavík Sími:564 22 44, Netf. tv@vortex.is
KVARDI: 1:50,1:10	
DAGS. OKT. 2006	
HANNAD: MG	VERKEFNI: HAFRAVELLIR 14-16, HAFNARFIRDI
TEIKNAD: MG	LAGNIR:NEYSLUVATNS- OG OFNALAGNIR, GRUNNMYND OG SKÝRINGAR
YFIRFARID: 	
	Maanás Gyllason KT 201251-4199 Undirskrit 2006/10/06