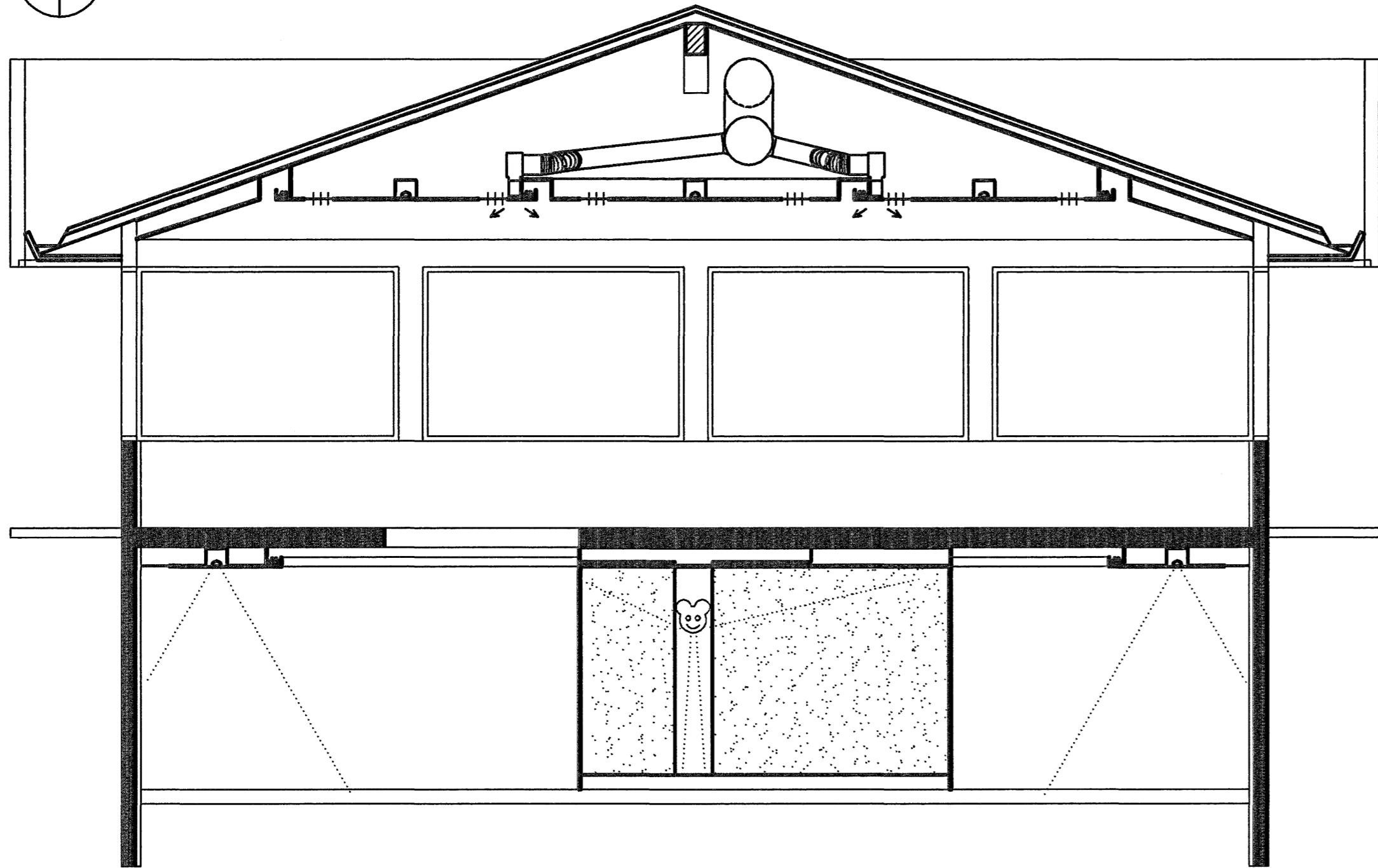


J ÞVERSNIÐ Í VEITINGASAL Á 1. HÆÐ
305/303 MÆLIKVARÐI 1:50



Z FRÁGANGUR HLJÓÐEINANGRUNAR
305/305 Í LOFTSTOKKUM

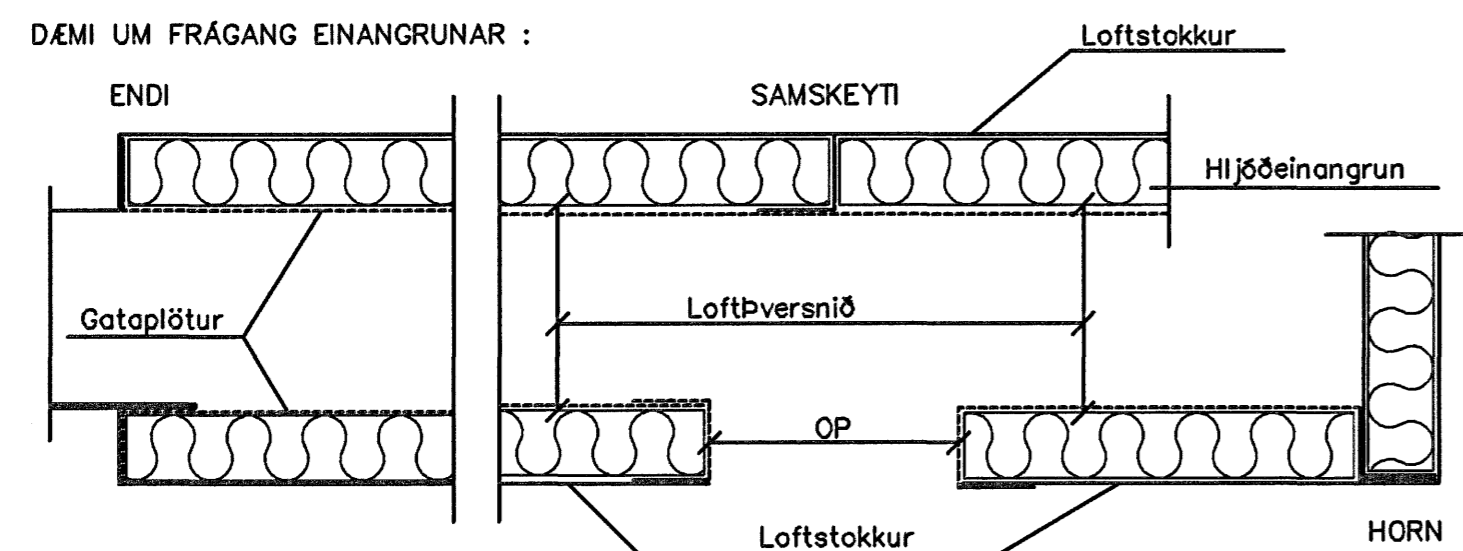
Á öll samskeyti og enda einangrunarplötta skal setja heitsinkhúðaða vinkla, skúffur, setur eða aðra próffila sem taka endum einangrunar og halda henni fastri.

Öll einangrun skal vara með sérstöku yfirborði sem þolið a.m.k. 15 m/s lofthraða án þess að agnir losni úr yfirborðinu. Einangrun skal klæða með gataplötum.

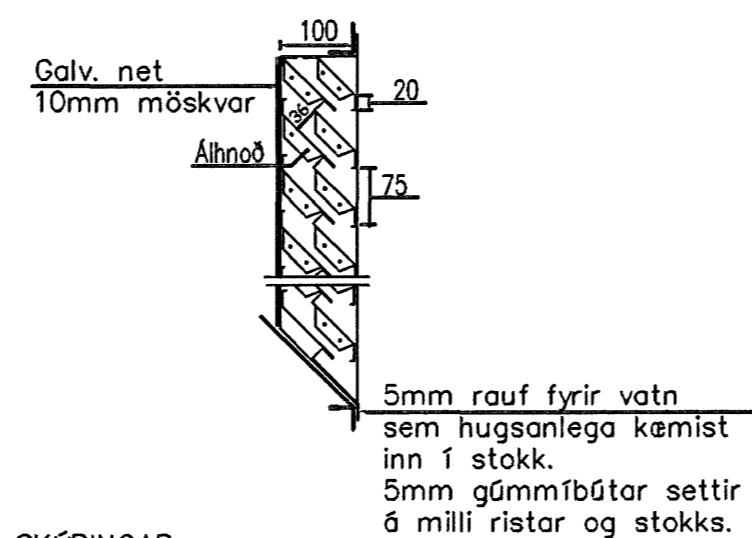
Brúnir skinna skal beygja þannig að þær skerist ekki í einangrun.

Ekki skal nota lífmefni til að festa einangrun. Rúmþyngd einangrunar skal vera samkvæmt skýringum og verklysingu.

DÆMI UM FRÁGANG EINANGRUNAR :



T SÉRMYND
305/304 MÆLIKVARÐI 1:10



SKÝRINGAR :

Rammir ristar skal vera úr 2mm áli og soðinn saman og ristarbíð úr 1,25mm áli. Allt ál skal vera sýru og seltuvaríð. Hnoð sem notuð eru skulu vera úr sama melmi og bíðð og rammir. Hvergi skal láta ál liggja að stáli.

EFNISÞYKKTIR LOFTSTOKKA ÓR SINKHÓÐUÐU STÁLI

KANTADIR STOKKAR

Stærri hlöð loftstokks [mm]	Þrýstiflokkar (pa)					
	<250	<500	<760	<1000	<1520	< 2540
< 250	↑	↑	↑	↑	↑	↑
250 - 300		D-26	D-24			D-22
301 - 360				D-22	D-20	
361 - 400						
401 - 460		D-24	D-22			D-20
461 - 500	D-26			D-20		
501 - 560			D-20			
561 - 610					D-18	
611 - 660		D-22		D-18	D-16	D-18
661 - 710						G-20
711 - 760	D-24	D-20	D-18	G-24	G-22	
761 - 915	D-22		G-24	G-22	G-20	G-18
916 - 1070	D-20	G-24	G-22	G-20	G-18	
1071 - 1220	G-26	G-22	G-20	G-18		
1221 - 1370						
1371 - 1520	G-24	G-20				
1521 - 1830	G-22					

Hámarks fjarlægð á milli styrkinga er 2500mm

D styrking = Lágmarks styrkingarflokkur sem er samsetningarávinkill 25 X 25 X 2 mm

2 stk. (par) á 2500 mm millibili.

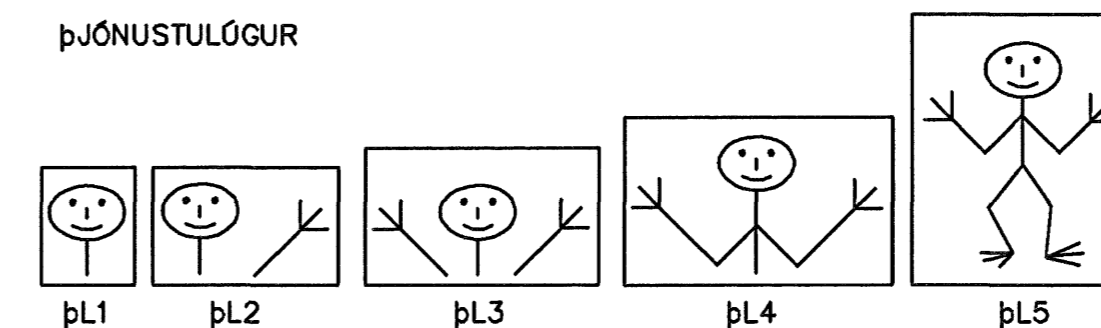
G styrking = er U-próffill 60 X 40 X 2 mm. Hámarksfjarlægð á milli styrkinga 1200 mm

SÍVALIR STOKKAR - EFNISÞYKKTIR :

Þvermið stokks [mm]	< 500 Pa		500 - 2500 Pa		< 500 Pa Undirþrýstingur	
	Spirólás	Véla-lás	Spirólás	Véla-lás	Spirólás	Véla-lás
< ø125	26	26	26	24	26	26
ø126 - ø250	26	24	26	24	26	24
ø251 - ø500	24	22	24	22	24	22
ø501 - ø900	22	20	22	20	22	20
ø901 - ø1300	20	18	20	18	20	18

Lágmarks efnisþykktir sem nota má í loftstokka er 0,5mm

ÞJÓNUSTULÓGUR

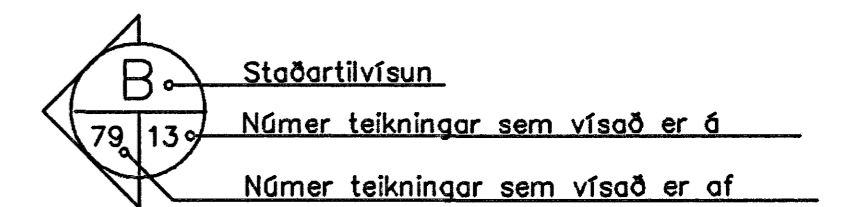


Setja skal nægjanlega stórar þjónustulögur við öll tæki til þöfnustu, eftirlits og viðhalds. Þjónustulögur skulu ekki rýra brunaból, hljóð- eða varmaeinangrun. Þjónustulögur skulu allar vera opnanlegar án notkunar verkfæra og vera loftþéttar.

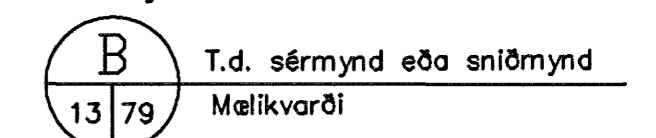
þL1 = Handar- eða sjónarop Lágmarks stærð = 100x150mm
 þL2 = Handar- og sjónarop Lágmarks stærð = 300x150mm
 þL3 = Tver hendur og sjónarop Lágmarks stærð = 450x250mm
 þL4 = Höfuð og axlarop Lágmarks stærð = 500x350mm
 þL5 = Mannop Lágmarks stærð = 500x450mm

TILVÍSANIR Á MILLI STAÐA Á TEIKNINGUM

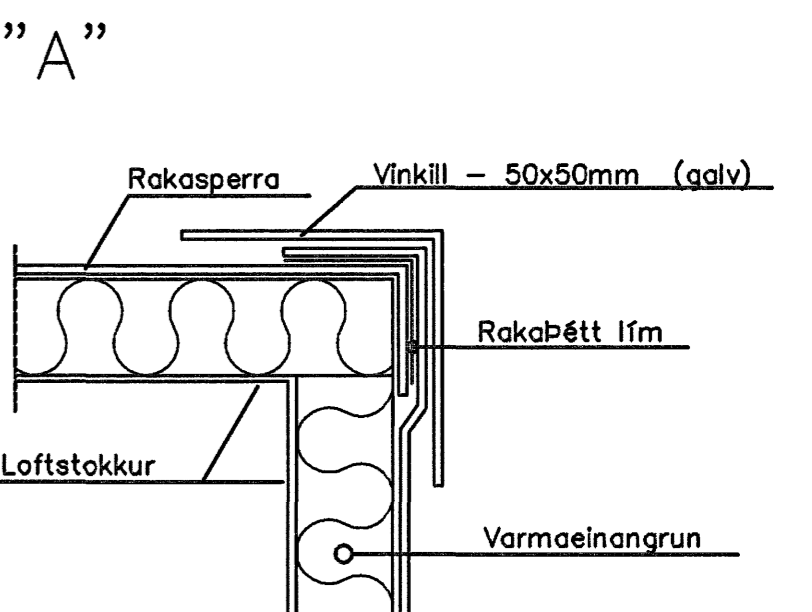
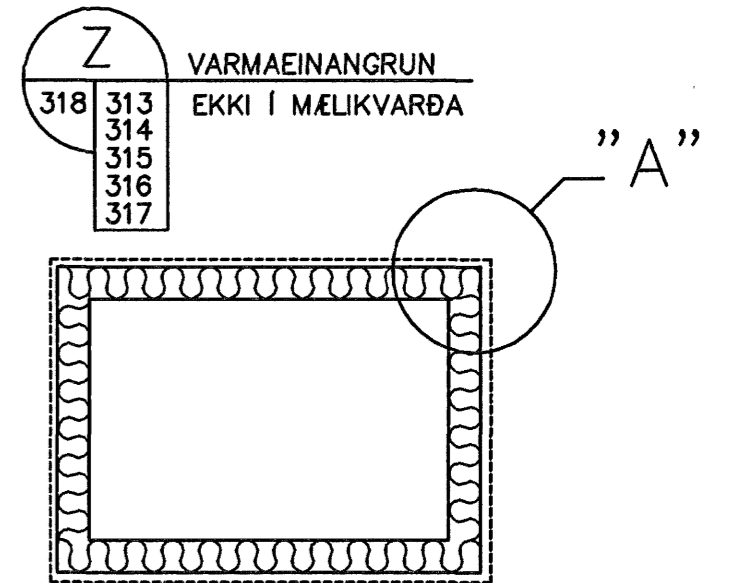
Sneiðing í byggingarhluta



Sérmynd



Staðartilvísun og númer teikninga er samsvarandi og fyrir tákni sem er fyrir sneiðingu í byggingarhluta



Handwritten signature and date: 2.11.2008

ÁRITUN ADALHÖNNUÐAR :

B			
A			
Nr.	Dags.	Breyting	Unnið af

KFC - HJALLAHRAUNI 15 - HAFNARFIRDI
LOFTRÆSISKERFI - ENDURNYJUN OG BREYTINGAR
SNIÐMYND OG ALMENNAR SKÝRINGAR

HANNAÐ: *[Signature]* TEIKNAD: *[Signature]*

SAMÞYKKT: *[Signature]* KVARDI: 1:50

DAGS: Okt. 2008 NÚMÉR: 167-305