

F GRUNNMYND AF TÆKNIRYMI (ÞAKRYMI)
304/304 MÆLIKVARÐI 1:50

Almennar skýringar

Frankvæmd ferur í sér endurbætur á innblásturskerfi sem er til staðar, endurnýjun og uppsetningu á nýjum útsogskerfum og uppsetningu á nýri loftræsismæðu sem þjónar veitingasölum í kjallara og á 1. hæð.

Til að koma tækjum og kerfishlutum inn í þakrymið verður að rjúfa þak hússins. Gæta skal þess að allir hlutir sem ekki komast í gegnum lúgu í gólf séu settir í þakrymi eftir að þakið hefur verið rofið.

Loftræsikerfi 1: Samstæða loftræsikerfis er til staðar og er notuð áfram. Hitafleti bætt í samstæðuna ásamt tilheyrandi stjórnbúnaði. Hlutverki kerfisins er breytt þ.e. það er eingöngu notað fyrir innblástur í eldhúsið að mestu leiti um útsogsháfa. Eldri lagnir sem eru til staðar og eru endurnýttar eru færðar inn á þessar teikningar.

Loftræsikerfi 2 er nýtt kerfi sem gegnir því hlutverki að sjá um endurnýjun lofts í veitingasölum í kjallara og á 1. hæð. Sett upp ný loftræsismæða með varmaendurvinnslu sem þjónar veitingasölunum. Undir loftræsismæðu kerfis 2 skal setja titringsdempun t.d. 5mm hjóðdempunarkork eða um 10mm membrangúmmi.

Loftræsikerfi 3 er útsogskerfi sem sagnar loft frá útsogsháfi 3UH3, háfi 3UH4 (yfir þvottavél) og loft eldhúss (2 stútar). Útsogblásari 3UB1 er til staðar og notast áfram.

Loftræsikerfi 4 er útsogskerfi sem sagnar loft frá útsogsháfum 4UH3 og 4UH4. Útsogblásari kerfis 4 (4UB1) er nýr þakblásari.

Setja skal uniona á allar vökvagnir sem tengjast hitafötum og hagræða pipulögnum þannig að þau rýri ekki aðkomu að tækjum til eftirlits og viðhalds. Mótstraumstengja skal alla hitafleti.

Hitafletir skulu vera í sleðum eða frágengnir á annan hátt sem gerir það auðvelt að taka þá niður.

Inntakstristar kerfa 1 og 2 koma í þakkegg. Búa skal til þétt hólf í þakkantinum og skulu ristar koma neðan í þakkantinn.

Verktaki skal samræyna mál á staðnum áður en smíði hefst. Mikil áhersla er lögð á að góð aðkoma sé til hreinsunar útsogskerfa og frágangur eldvarnareinangunar og gaumlúga þannig að rýrnun verði ekki í eldvörn vegna þeirra.

Allir útsogstokkar eldhúskerfa skulu vera úr 1,5mm heilsöðnu ryðfríu stáli og skal eldvarnareinangra alla útsogstokka frá háfum og dreifurum í eldhúsi með 50mm eldvarnareinangrun.

Alla eldvarnareinangrun skal festa með neti eða benslavir eða öðru sem tryggir það að einangrunin losni ekki af í eldsvoða. Þess skal gætt að skörun samskeyta eldvarnareinangrunar sé það góð að hún rýri ekki brunamótstöðuna.

Öll einangrun skal vera með hliðfóardúk. Alla einangrun sem kemur innan í lofstokka skal klæða með gataplötum.

Öll mjúktengi skal klæða með 50mm hjóðeinangrun.

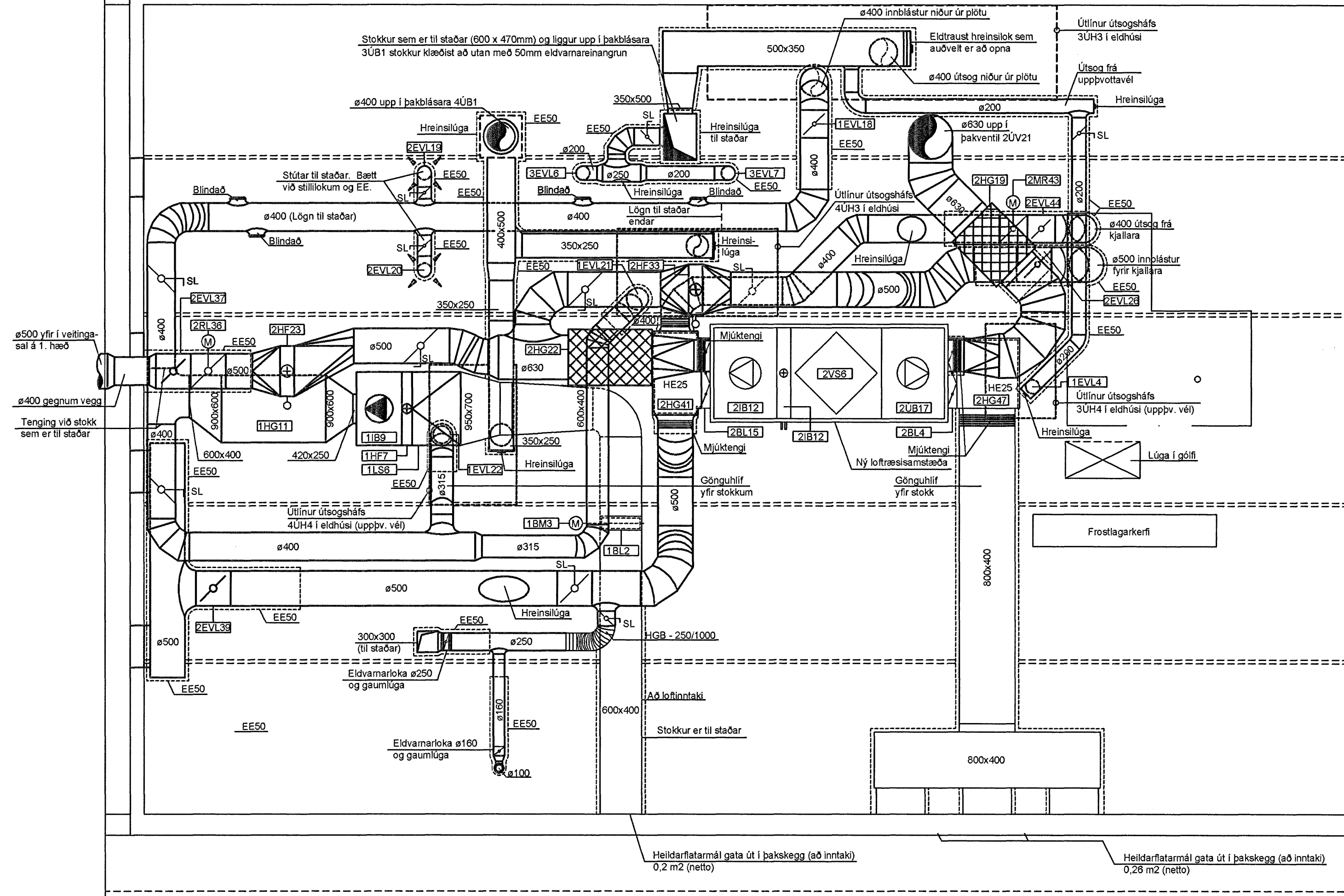
Festa skal allar stillilokur með stoppskrúfu í réttari stöðu þegar loftræsistilling hefur farið fram og merkja vandlega á lokuna endanlega stöðu eftir loftræsistillingu.

Blinda skal þá stúta sem ekki verða notaðir á ø400 innblástursstokk sem er til staðar.

Allar mótörstýrðar eldvarnar- og reyklokur (einnig lokur í loftræsismæðu) skulu fara í lokaða stöðu við straumrof kerfis. Gæta skal þess að reyklokur séu rétt stilltar og alveg þéttar í lokaðri stöðu. Við allar eldvarnarlokur komi gaumlögur.

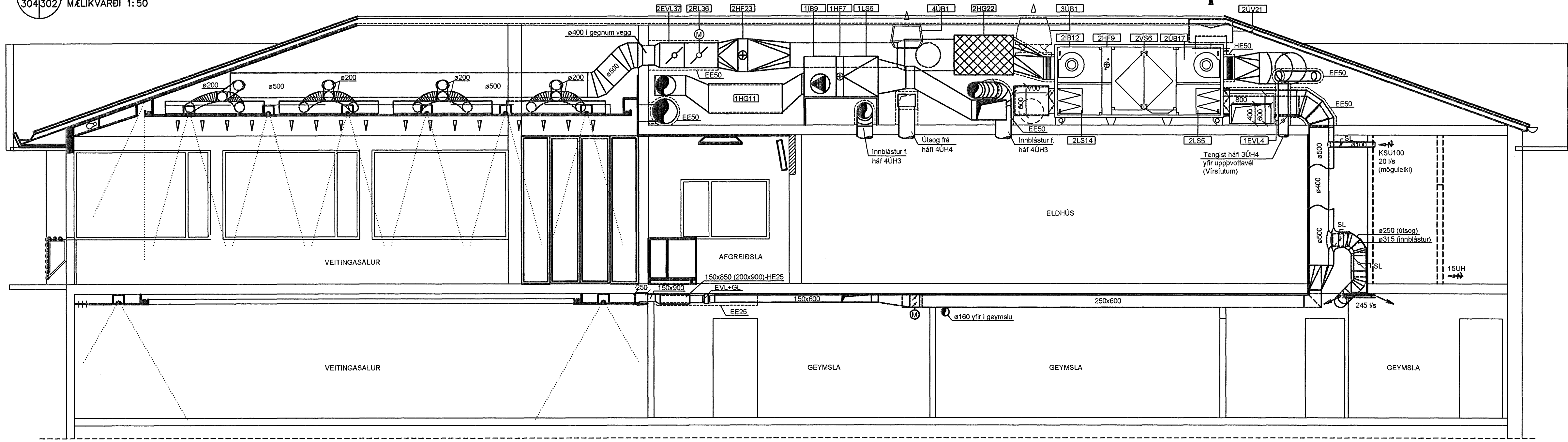
Á útsogsventil 2UV21 skal setja 4 stög úr ø3mm ryðfríum vír sem er með strekkjum. Setja skal tvær klemmur á öll vírasamskeyti. Leitast skal við að hafa halla staga með um 45° halla. Gæta skal þess að festingar staga við þakið rýri ekki vatnsþéttleika þess.

Sjá nánari skýringar á einstökum tækjum á teikningu 301.



G 304/304

D LANGSNID
304/302 MÆLIKVARÐI 1:50



24.10.2008
2
304/305

ARITUN ADALHÖNNUDAR:		PÁLHAR KRISTJÓNSON ARCHITECTS	
KFC - HJALLAHLAUNI 15 - HAFNARFIRÐI LOFTRÆSIKERFI - ENDURNÝJUN OG BREYTINGAR GRUNNMYND AF TÆKNIRYMI OG LANGSNID		TIF - TÆKNIPJÓNUSTA JÓN K. GUNNARSSON K.T. 111149-2919 BRÖNDUKVÍBL 5 110 - REYKJAVÍK SÍMI 567 7899 NETFANG TIF@TIN.IS	
HANNAÐ	TEIKNAD	KVARDI	DAGS.
SAMÞYKKT	1:50	1:50	Oktr. 2008
Nr.	Dags.	Breyting	Unnið af