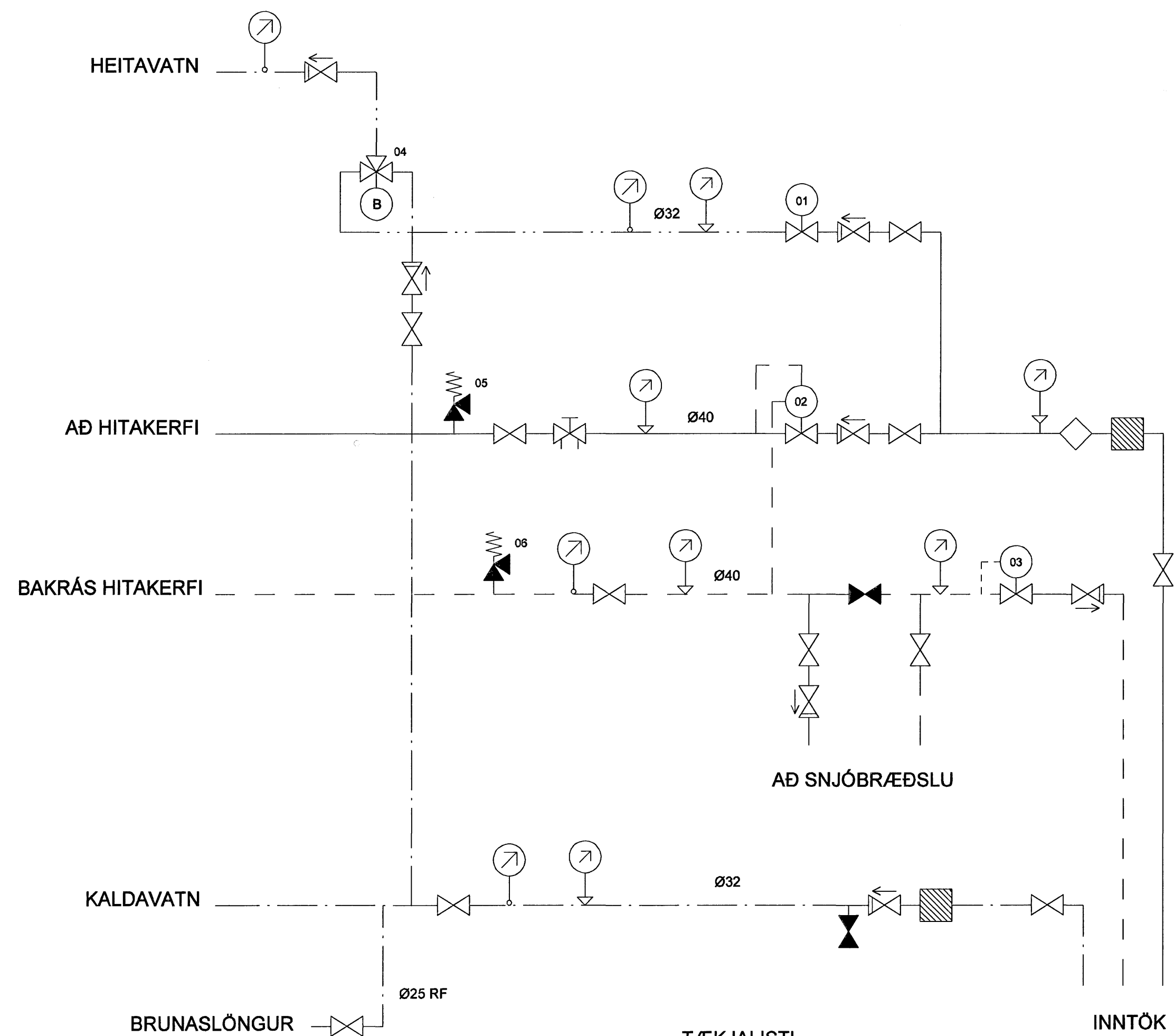


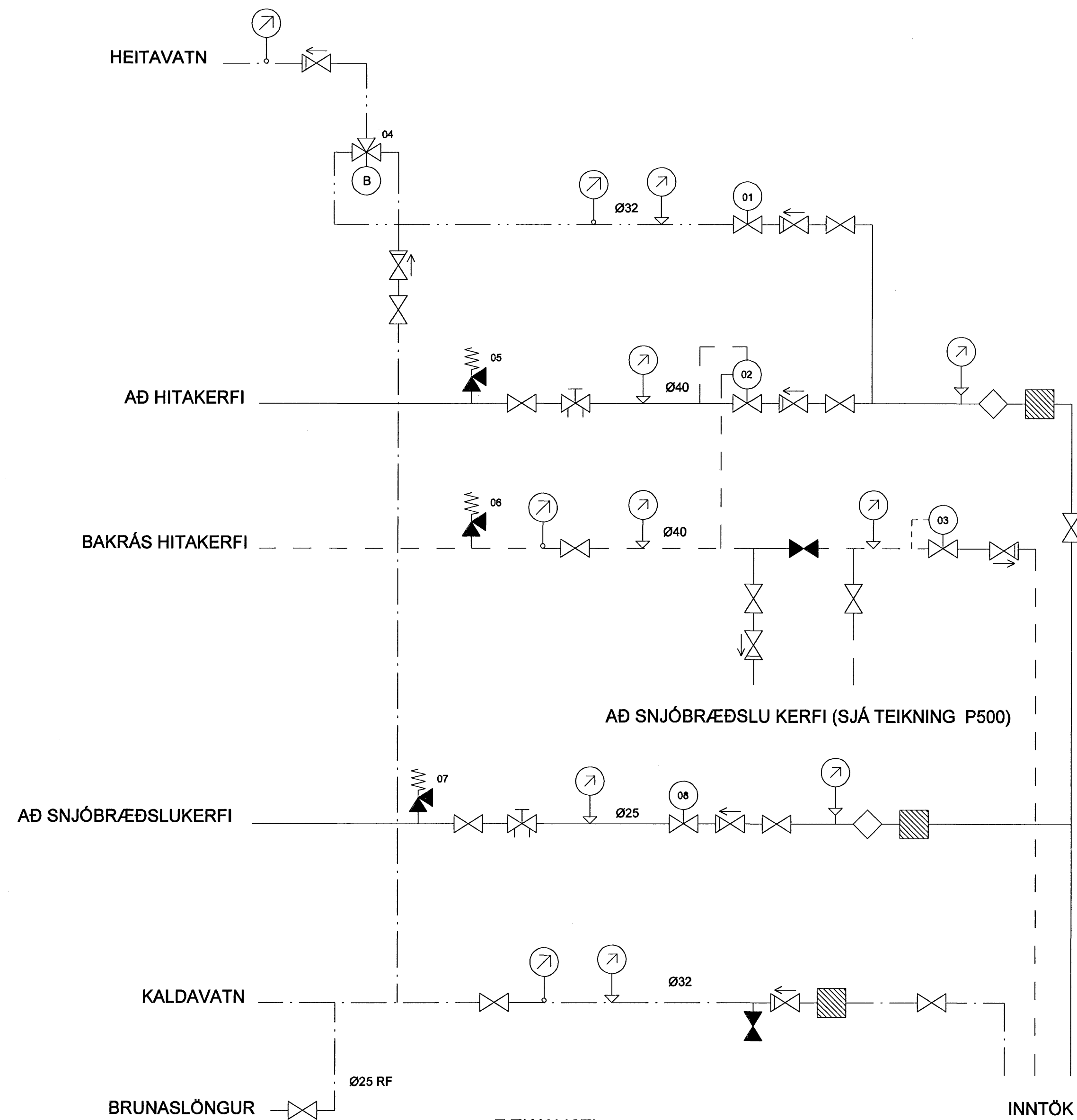
HÚSVEITUGRIND - INNTAKSGRINDUR HÚS 4 OG 8



TÆKJALISTI

- 01 ÞRÝSTIMINKARI - 1,5 L/s VID 2 bar
- 02 ÞRÝSTIMINKARI - Kv = 6,3 Ø20
- 03 SLAUFULOKI - Kv = 6,3
- 04 UPPBLÖNDUNARLOKI - 1,5 L/s, 50°C - 70°C
- 05 ÖRYGGISLOKI Ø20 6 BAR
- 06 ÖRYGGISLOKI Ø20 6 BAR

HÚSVEITUGRIND - INNTAKSGRINDUR HÚS 6 OG SNJÓBRÆÐSLUKERFI

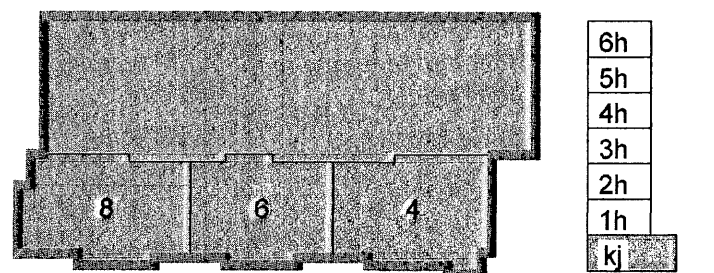


TÆKJALISTI

- 01. ÞRÝSTIMINKARI - 1,5 l/s VID 2 BAR
- 02. ÞRÝSTIMINKARI - Kv = 6,3 Ø20
- 03. SLAUFULOKI - Kv = 6,3
- 04. UPPBLÖNDUNARLOKI - 1,5 l/s, 50 °C - 70 °C
- 05. ÖRYGGISLOKI Ø 20 - 6 BAR
- 06. ÖRYGGISLOKI Ø 20 - 6 BAR
- 07. ÖRYGGISLOKI Ø 20 - 6 BAR
- 08. ÞRÝSTIMINKARI - Kv = 6,3 Ø20

Byggingatulltrúi Hafnarfjarðar  
Algreitt barn  
13 AUG 2007  
C. L.

SKIPALÓN 4-8



Útg. Dags. Skýring Hannab/Yfirfarð

**VSB**

VERKFRÆÐISTOFA

BEIARHRAUN 20 · 220 HAFNARFJÖRÐUR · KENNIT. 710798-2899  
vsb@vsb.is · Sími 585 8600 · Fax 585 8601 · www.vsb.is

Áritun séðhónuðar Sveinir Áki Sveinsson Kt: 230855 5609

Verkefni: SKIPALÓN 4-8 HAFNARFIRÐI  
Verkhuti: LAGNIR HÚSVEITUGRIND

Hannab	Teiknað	Yfirfarð	Kvarði	Síða
RJK	RJK	SÁS		/A1
Dags.	Verkefni	Teikning	Útgáfa	
25.04.07	06731	P001	-	-