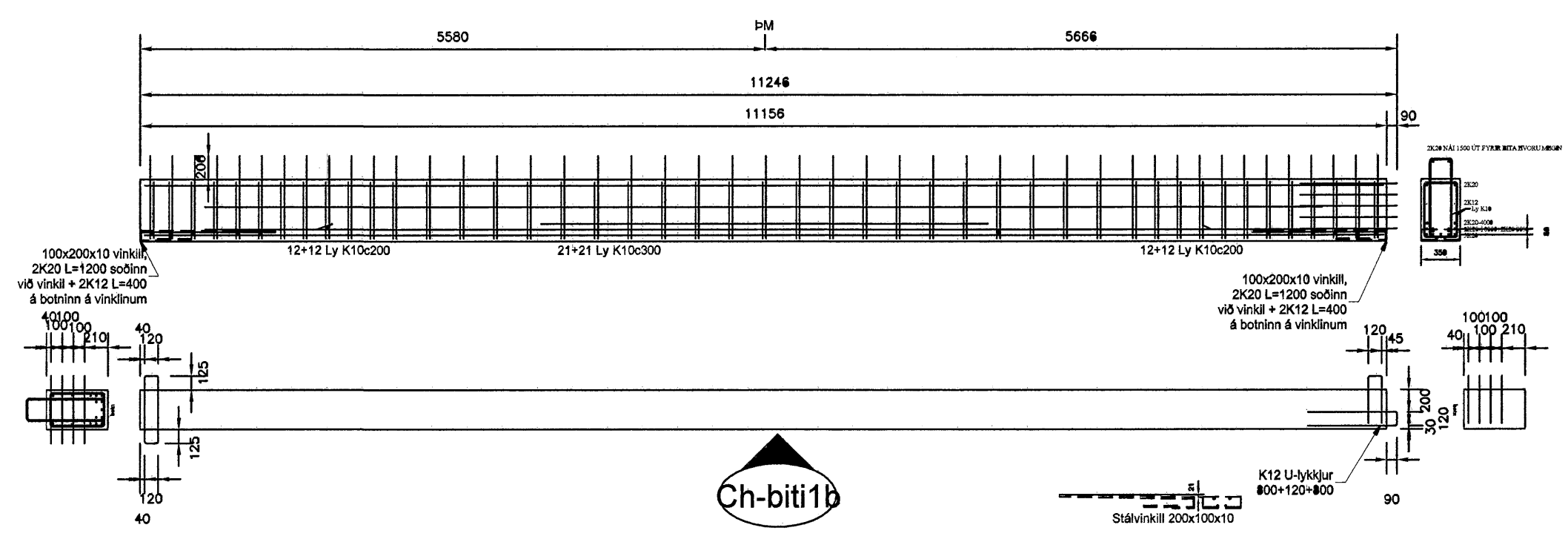
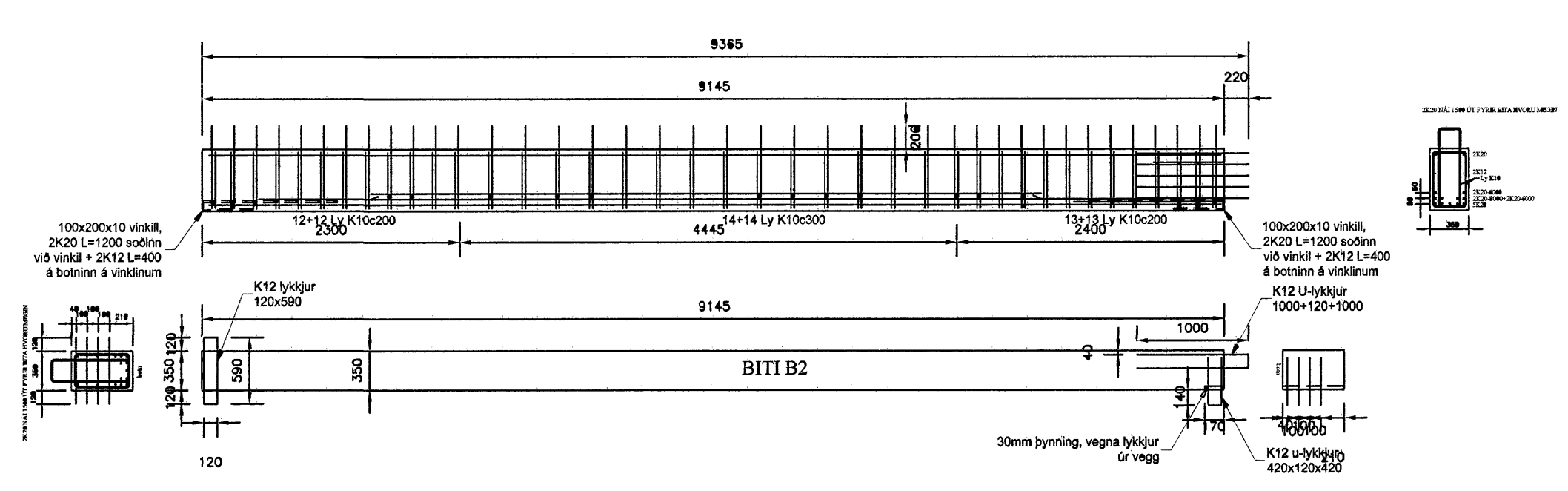


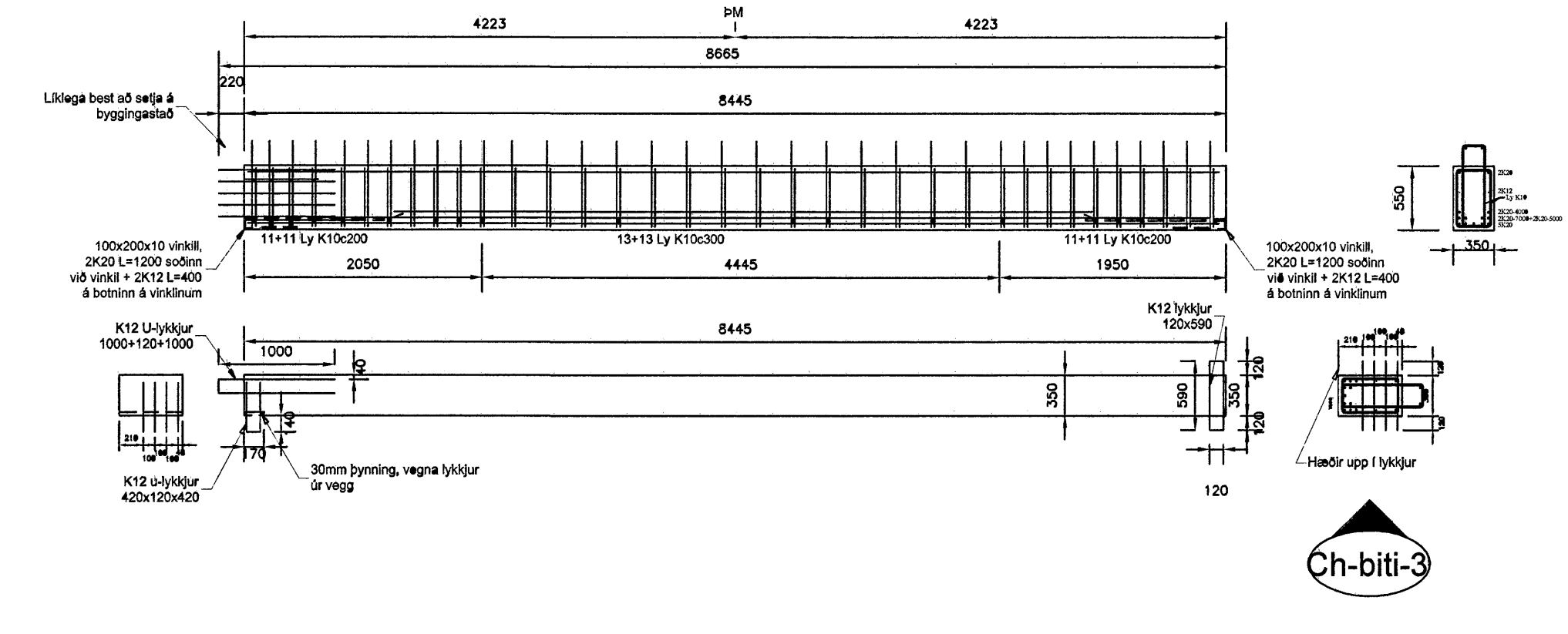
Ch-biti1a



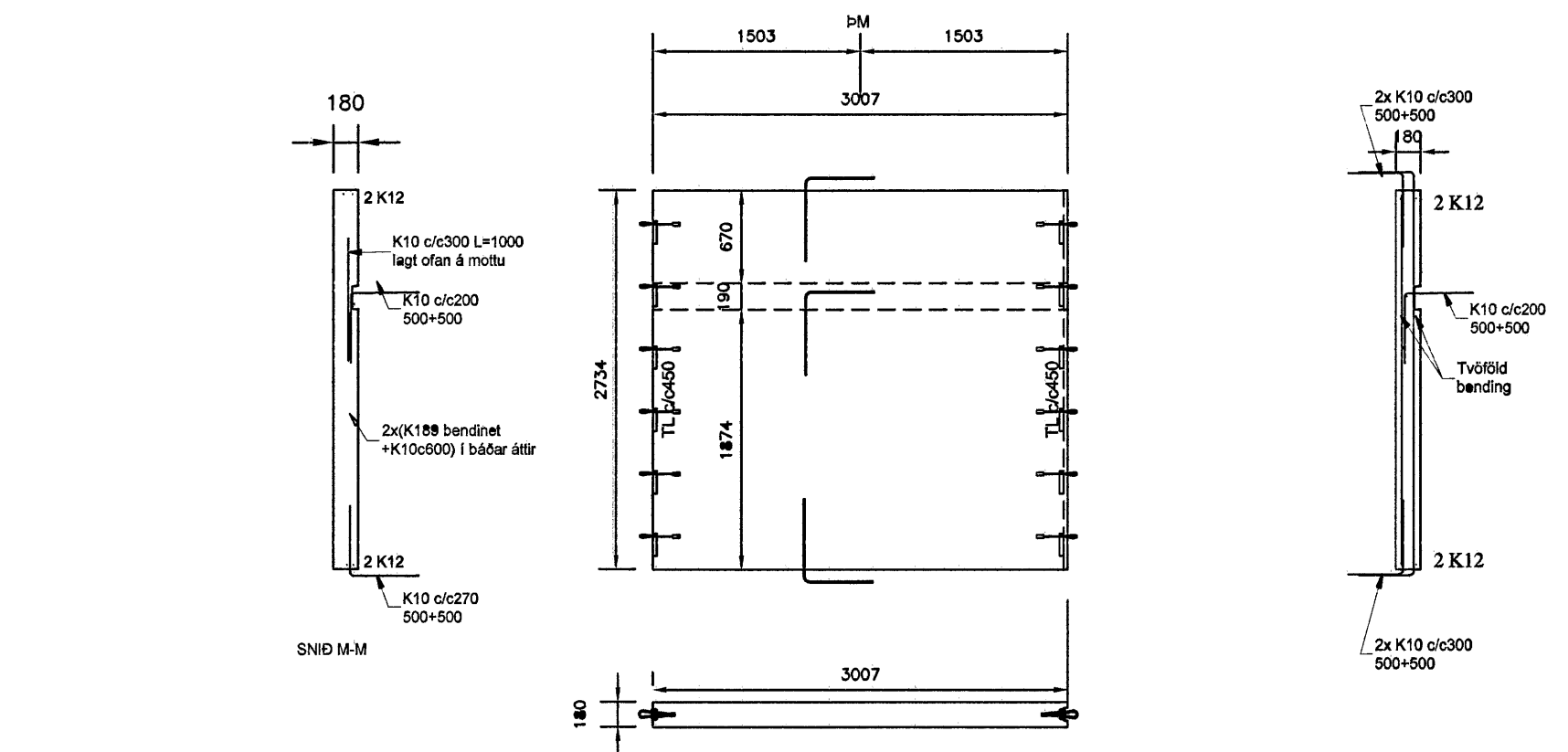
Ch-biti1b



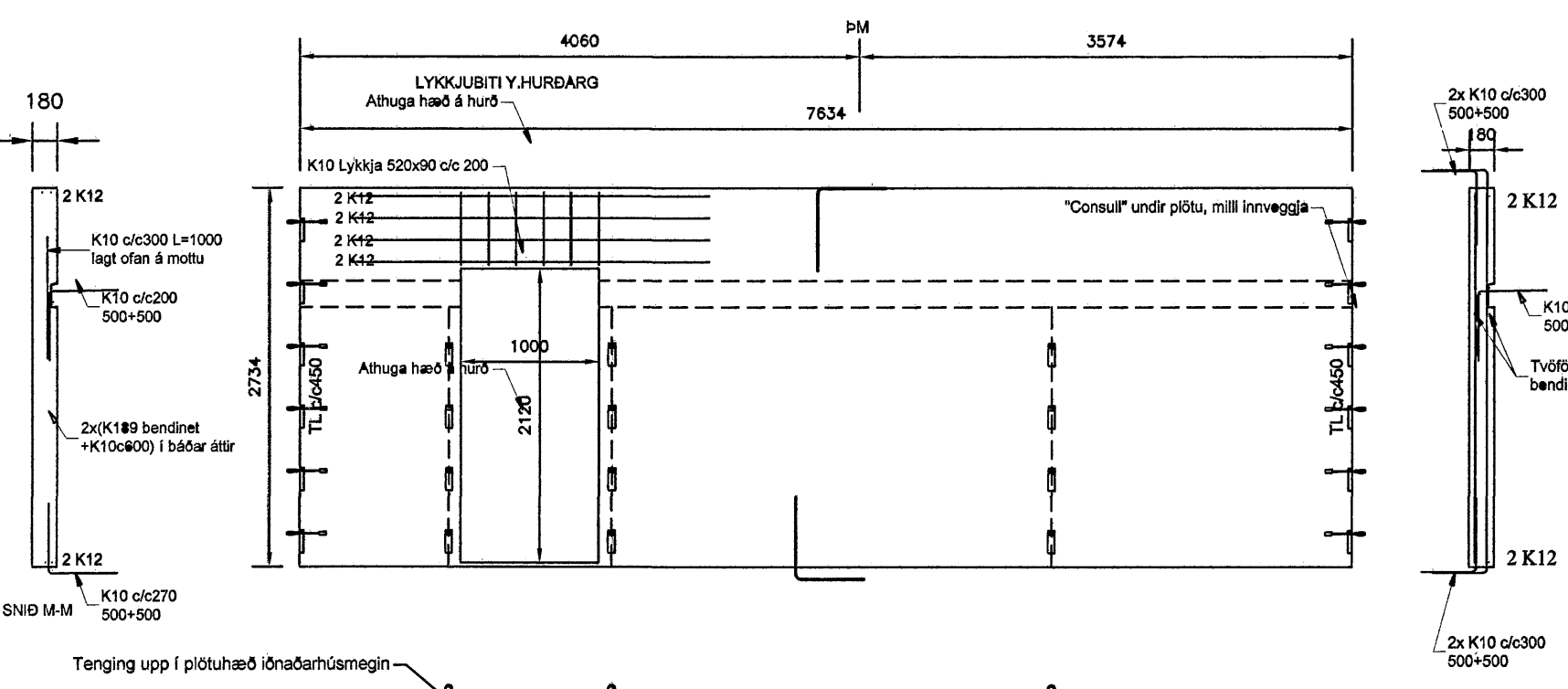
Ch-biti2



Ch-biti-3



Ch-i-263



Ch-i-264

**BENDING:**  
 2x K118 bendinnet + K10 c/c800 lárt og lóðrét  
 með K12 á köntum og 2K12 í kringum op. K12 teinar í umhverfis  
 op nál 600mm út fyrir op  
 aukabending stjnd & áspjnarsteikningum og sniðum  
 2xK10 vinklar tengjarm niður úr veggjum

**BENDING:**  
 2x K118 bendinnet + K10 c/c800 lárt og lóðrét  
 með K12 á köntum og 2K12 í kringum op. K12 teinar í umhverfis  
 op nál 600mm út fyrir op  
 aukabending stjnd & áspjnarsteikningum og sniðum  
 2xK10 vinklar tengjarm niður úr veggjum

Byggingatúlfirði Hafnarfjarðar  
 Algjætt bann  
 15 AUG 2007  
 C.C.

|                |                           |                |                             |
|----------------|---------------------------|----------------|-----------------------------|
| Stofnun        | Klettar ehf               | Staðsetning    | Cuxhavengata 1, Hafnarfirði |
| Stofnunarheiti | Sigurbjartur Halldórsson  | Stofnunarheiti | Einingarteikningar          |
| Stofnunarheiti | Laxaálf 35, 110 Reykjavík | Stofnunarheiti | Ch-biti-1,2,3 Ch-263,264    |
| Stofnunarheiti | Sigurbjartur Halldórsson  | Stofnunarheiti | B131                        |
| Stofnunarheiti | Gísli Hermatsson          | Stofnunarheiti | 05-1                        |