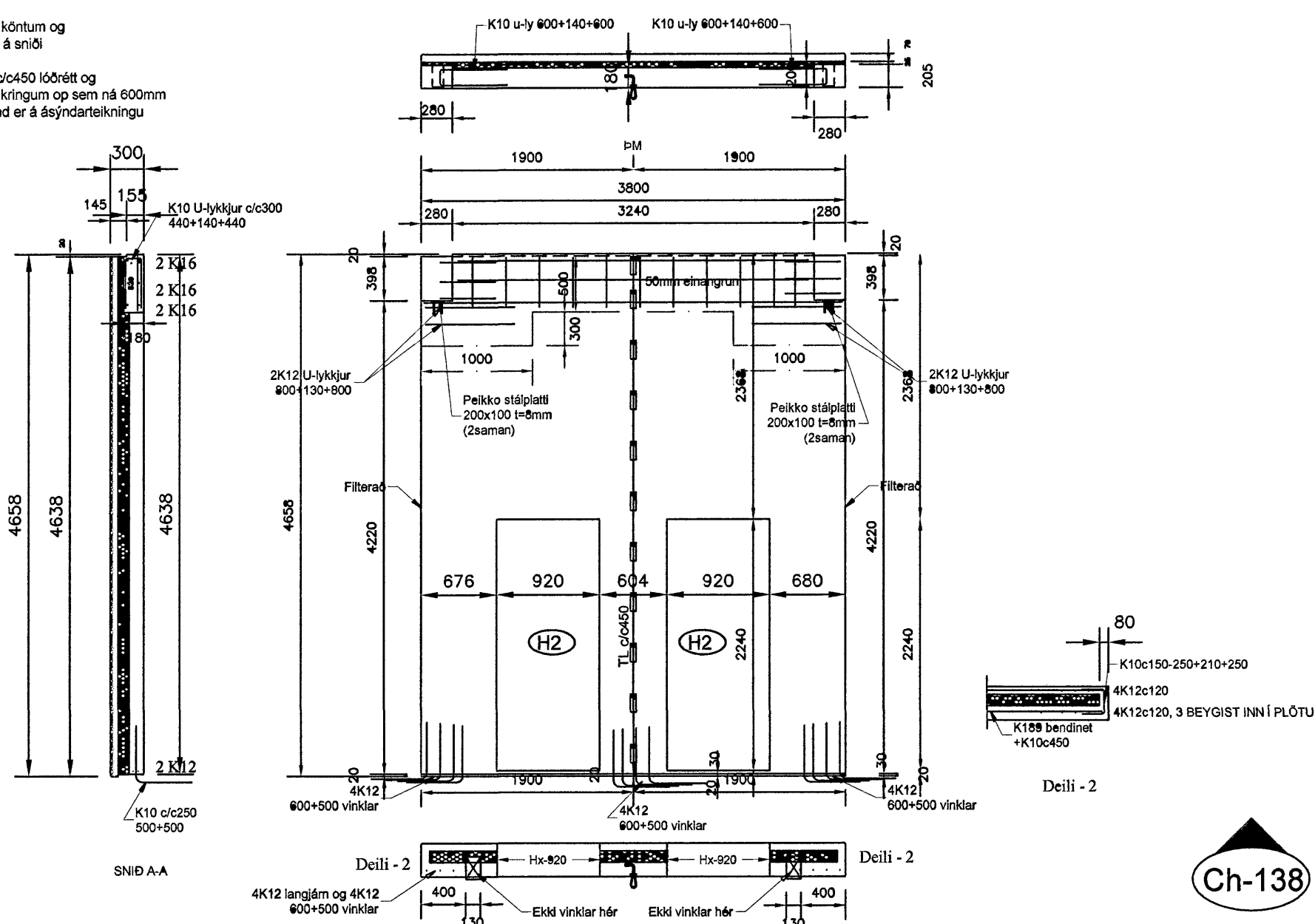
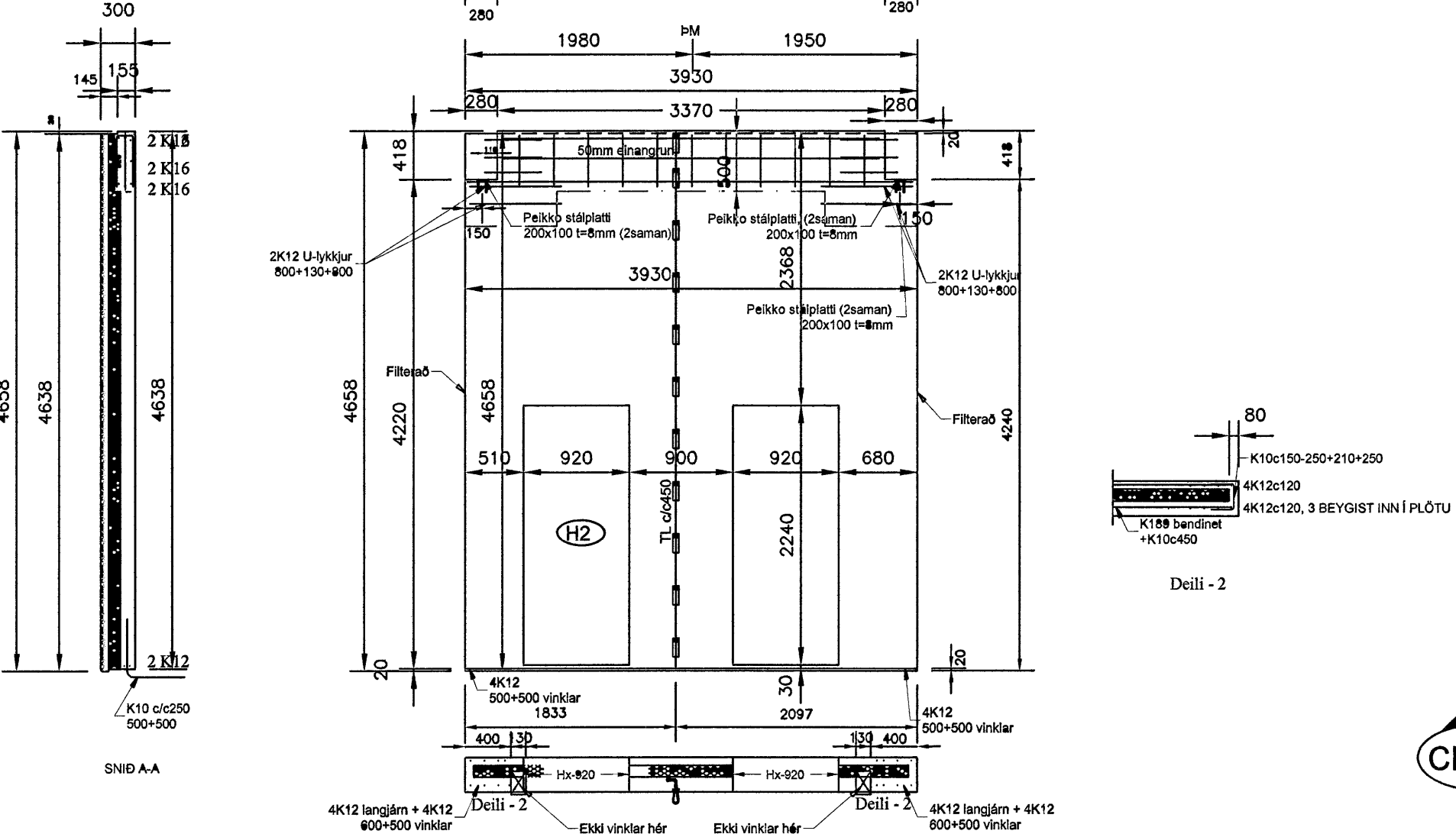


BENDING:
Ytra byrð: K189 bendinet+K10 á köntum og í kringum op + aukabending sjúnd á snið
Inna byrð: K189 bendinet +K10c450 lóðrétt og láðrétt+K12 á köntum og 2K12 + í kringum op sem ná 600mm út fyrir op + aukabending sem sjúnd er á ásyndartekningu

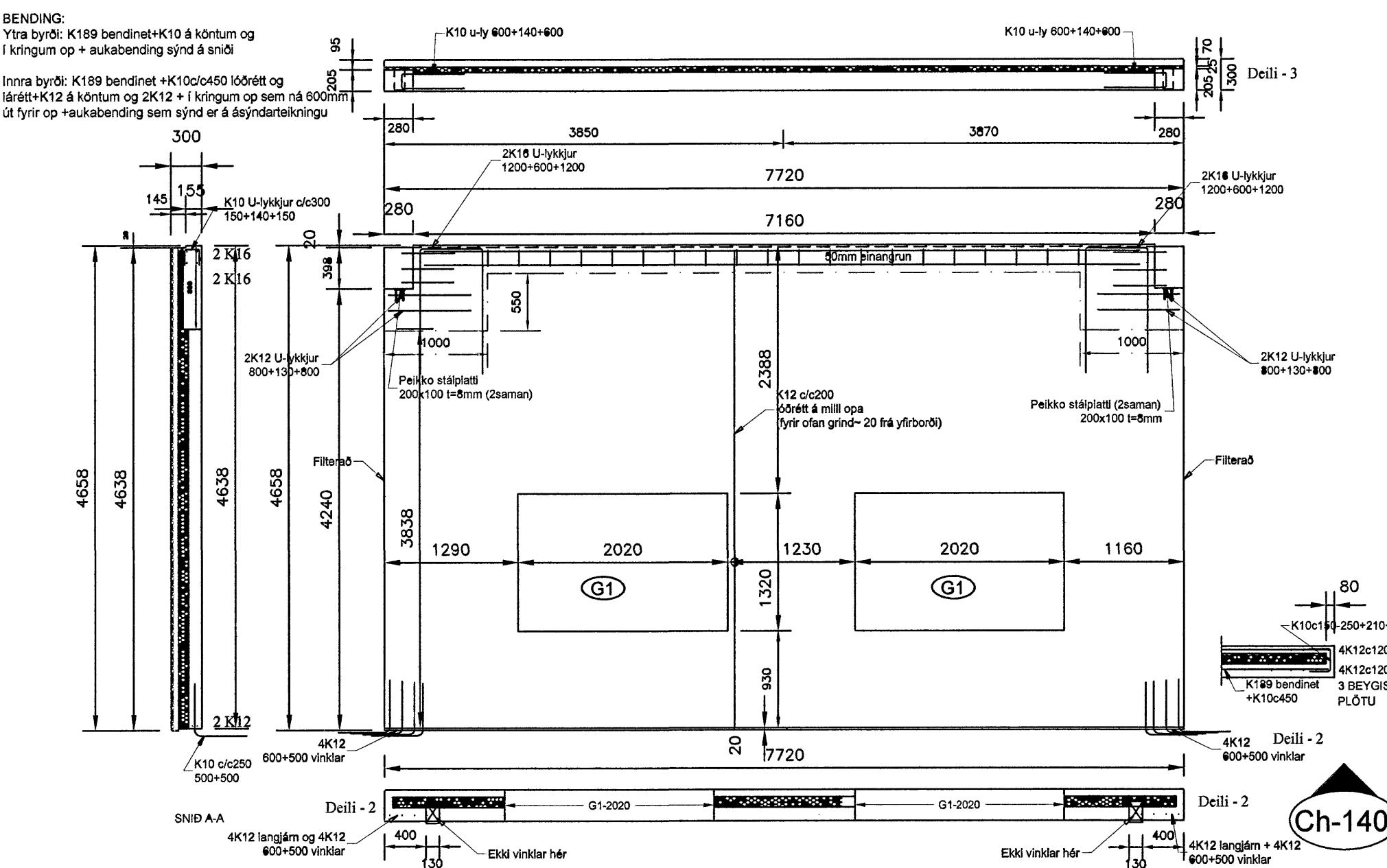


BENDING:
Ytra byrð: K189 bendinet+K10 á köntum og í kringum op + aukabending sjúnd á snið
Inna byrð: Sbr. Snið

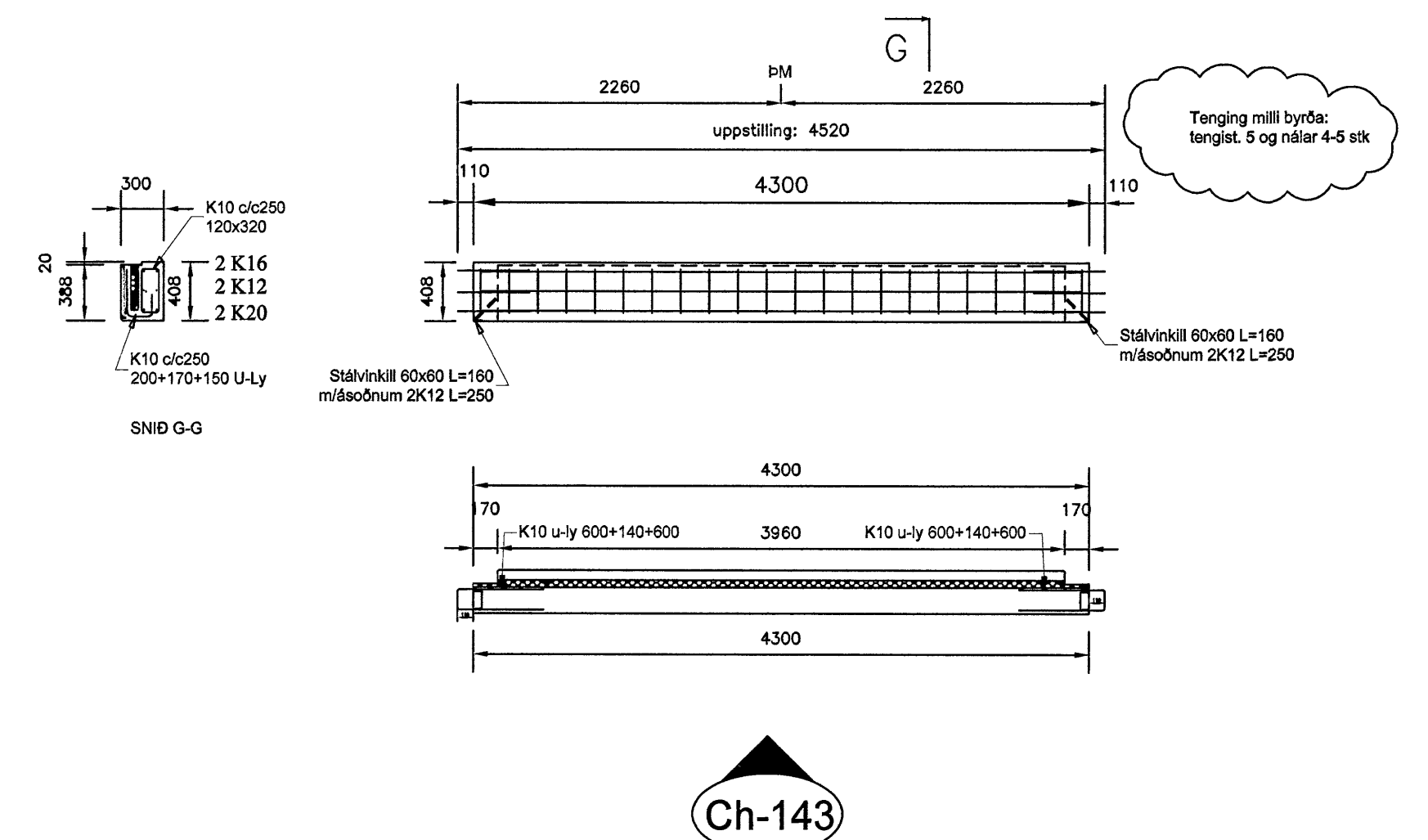
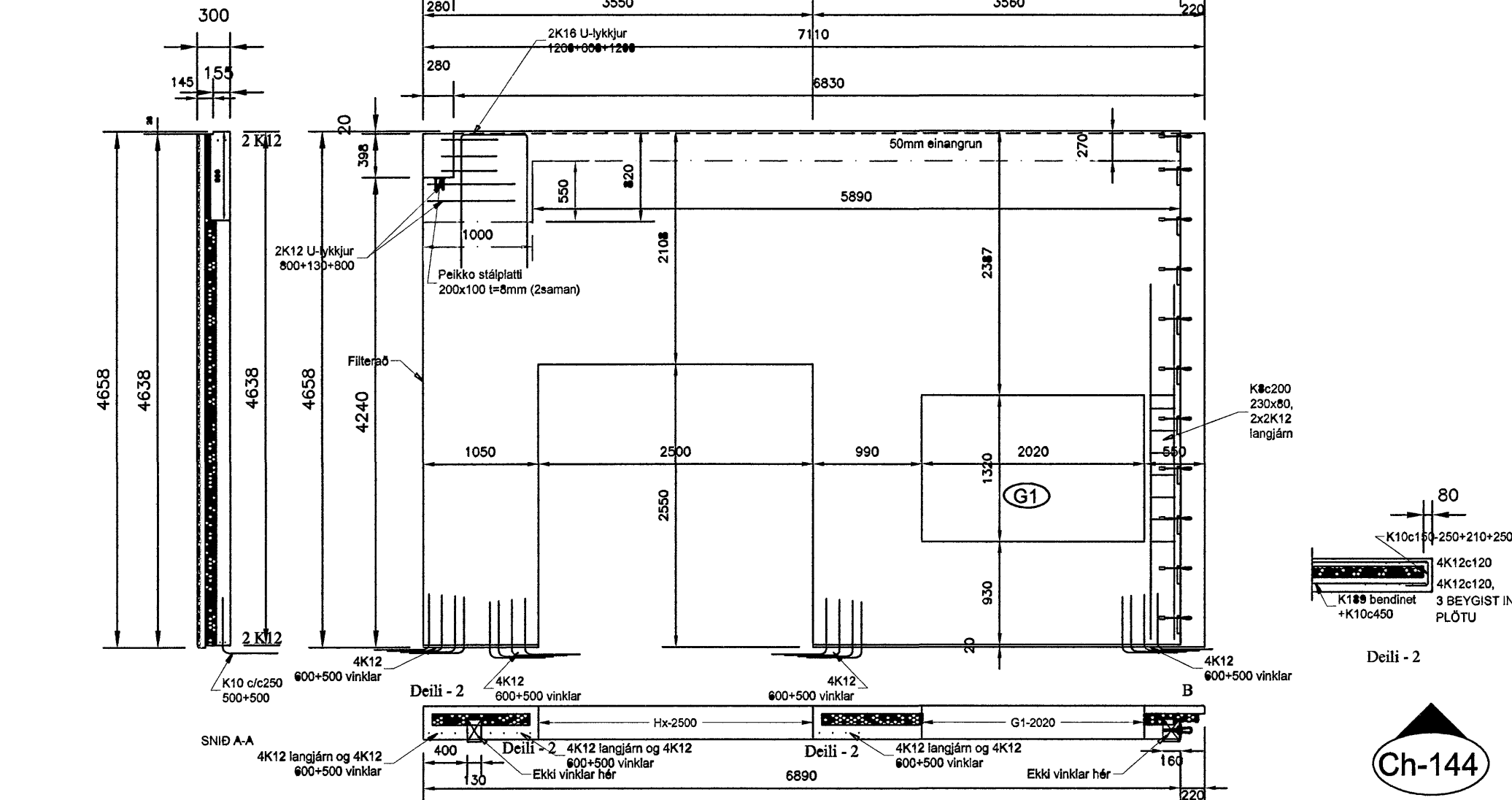
BENDING:
Ytra byrð: K189 bendinet+K10c450 lóðrétt og láðrétt+K12 á köntum og 2K12 + í kringum op sem ná 600mm út fyrir op + aukabending sem sjúnd er á ásyndartekningu



BENDING:
Ytra byrð: K189 bendinet+K10 á köntum og í kringum op + aukabending sjúnd á snið
Inna byrð: Sbr. Snið



BENDING:
Ytra byrð: K189 bendinet+K10 á köntum og í kringum op + aukabending sjúnd á snið
Inna byrð: K189 bendinet +K10c450 lóðrétt og láðrétt+K12 á köntum og 2K12 + í kringum op sem ná 600mm út fyrir op + aukabending sem sjúnd er á ásyndartekningu



BENDING:
Ytra byrð: K189 bendinet+K10 á köntum og í kringum op + aukabending sjúnd á snið
Inna byrð: Sbr. Snið

Byggingatulltrúi Hafnarfjarðar
Afgreitt þann
15 AUG 2007
C.G.

Stjórniðingur	Sigurbjartur Halldórsson Laxakvísl 35, 110 Reykjavík	Skilfræðingur	Klettar ehf Kl. 230656-3479 s. 8768022	Stjórniðingur	Cuxhavengata 1, Hafnarfjörð
Stjórniðingur	Glaði Hermannsson	Stjórniðingur	Einigartekningar Ch-138 til Ch-144	Stjórniðingur	B117
Stjórniðingur		Stjórniðingur	1:50	Stjórniðingur	05-1