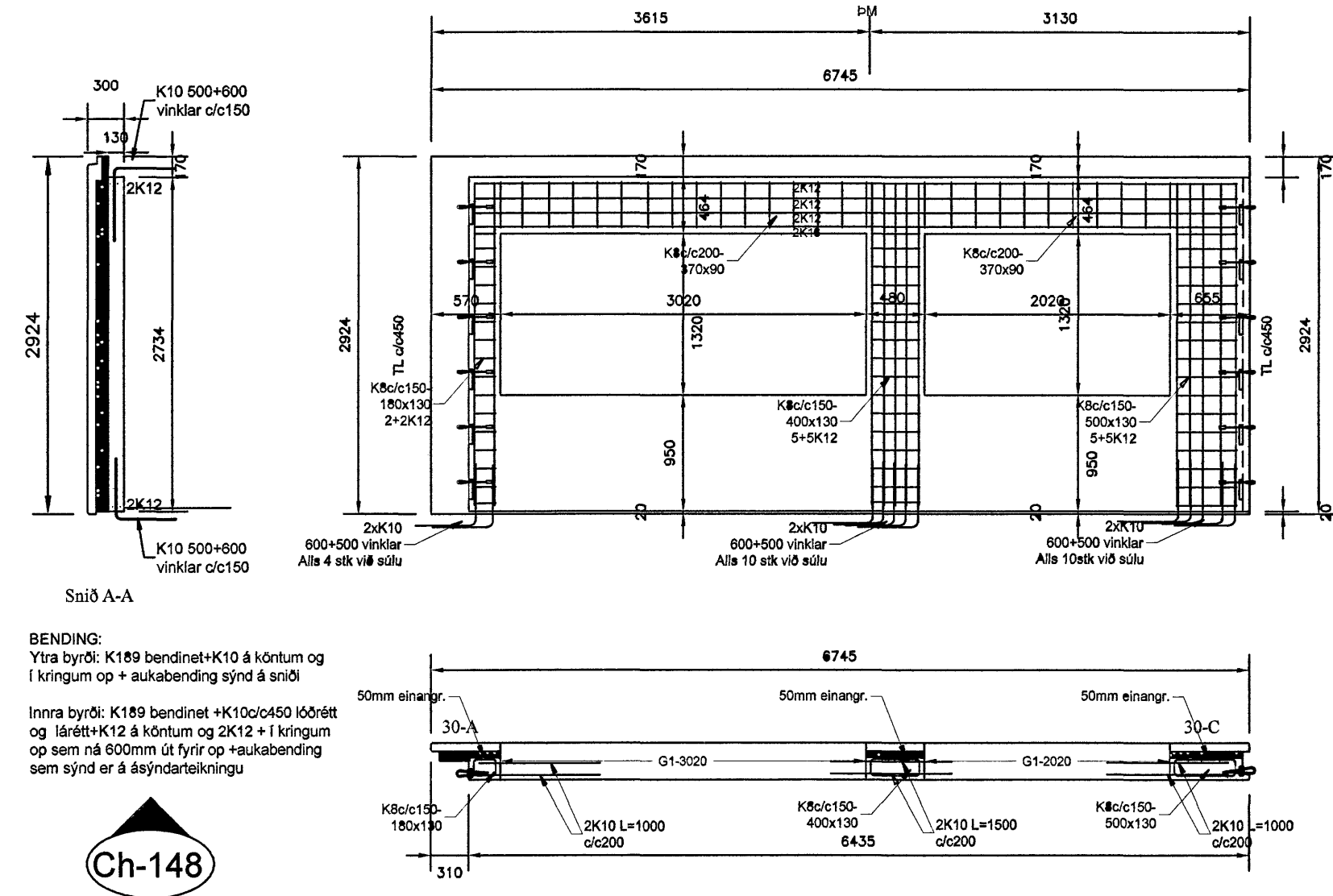


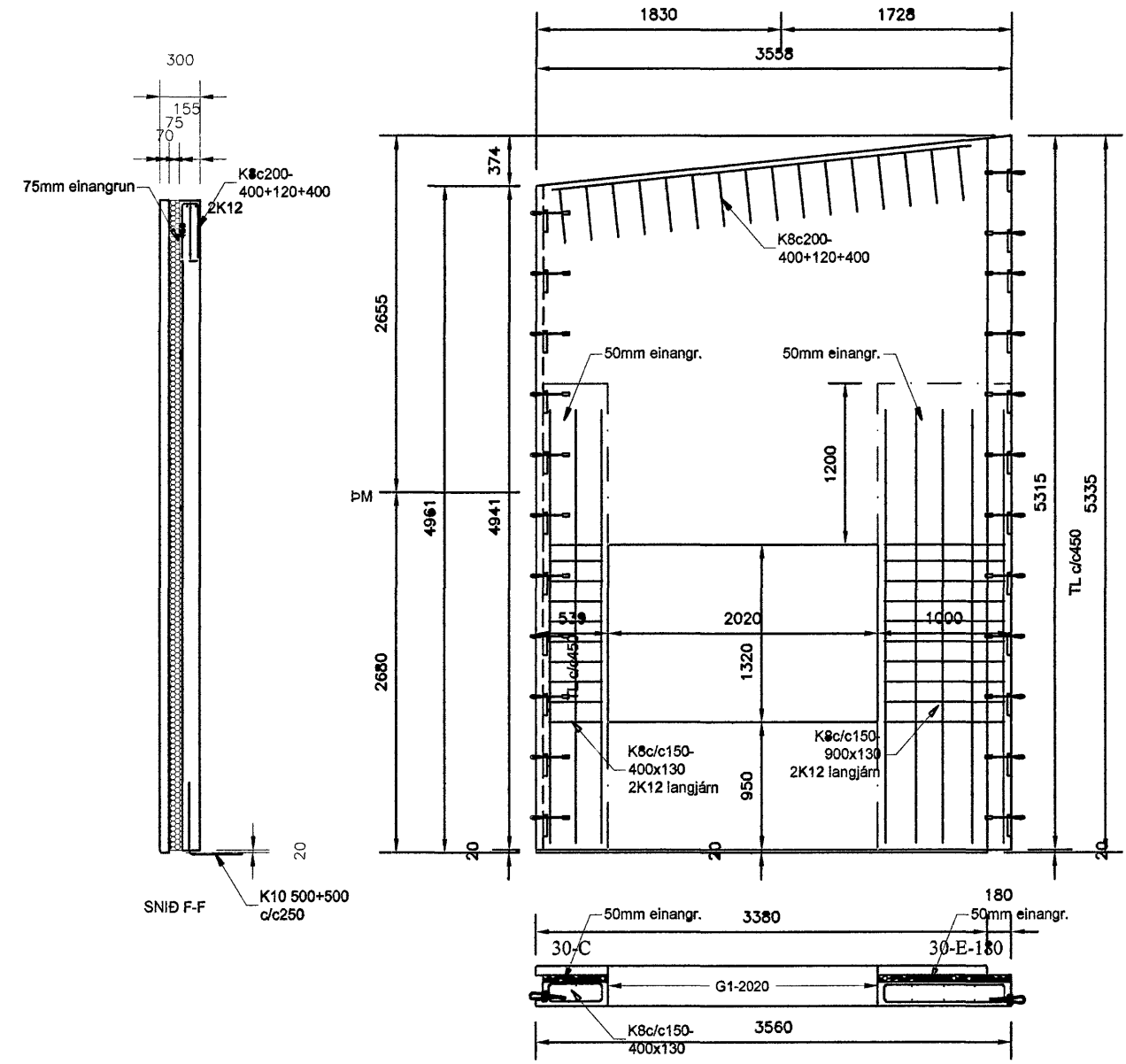
BENDING:
Ytra byrði: K189 bendinet+K10 á köntum og í kringum op + aukabending sjúnd á snið
Innra byrði:
Tvöföld grind: 2x (K189 bendinet+K12 á köntum)+K10 c/c 300 lóðrét ofan á innri grind, nær yfirborði og 2K12 + í kringum op sem ná 600mm út fyrir op +aukabending sem sjúnd er á þýndartekningu

Ch-145



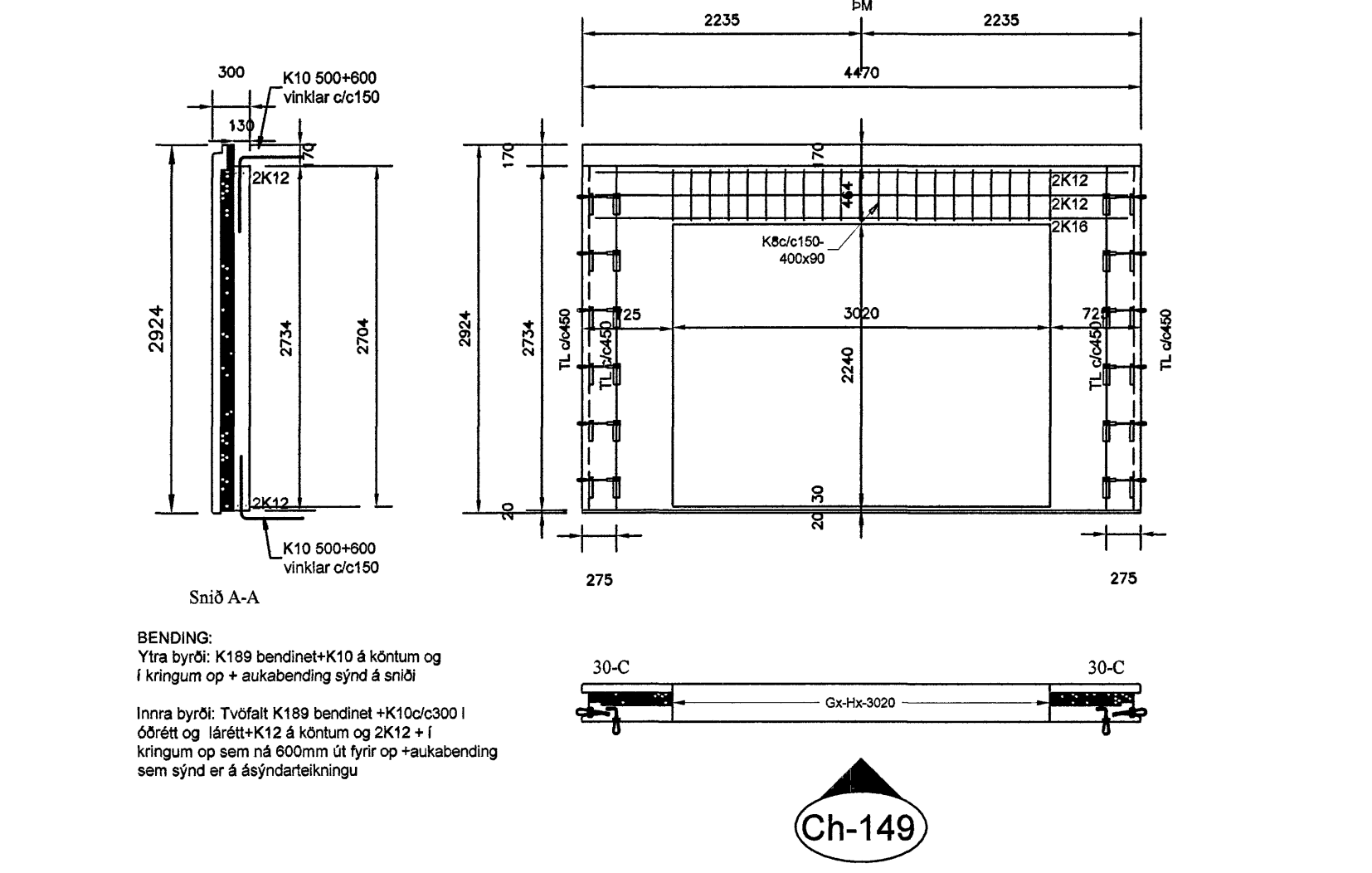
BENDING:
Ytra byrði: K189 bendinet+K10 á köntum og í kringum op + aukabending sjúnd á snið
Innra byrði:
Tvöföld grind: 2x (K189 bendinet+K10 c/c 450 lóðrét og lárétt+K12 á köntum og 2K12 + í kringum op sem ná 600mm út fyrir op +aukabending sem sjúnd er á þýndartekningu

Ch-148



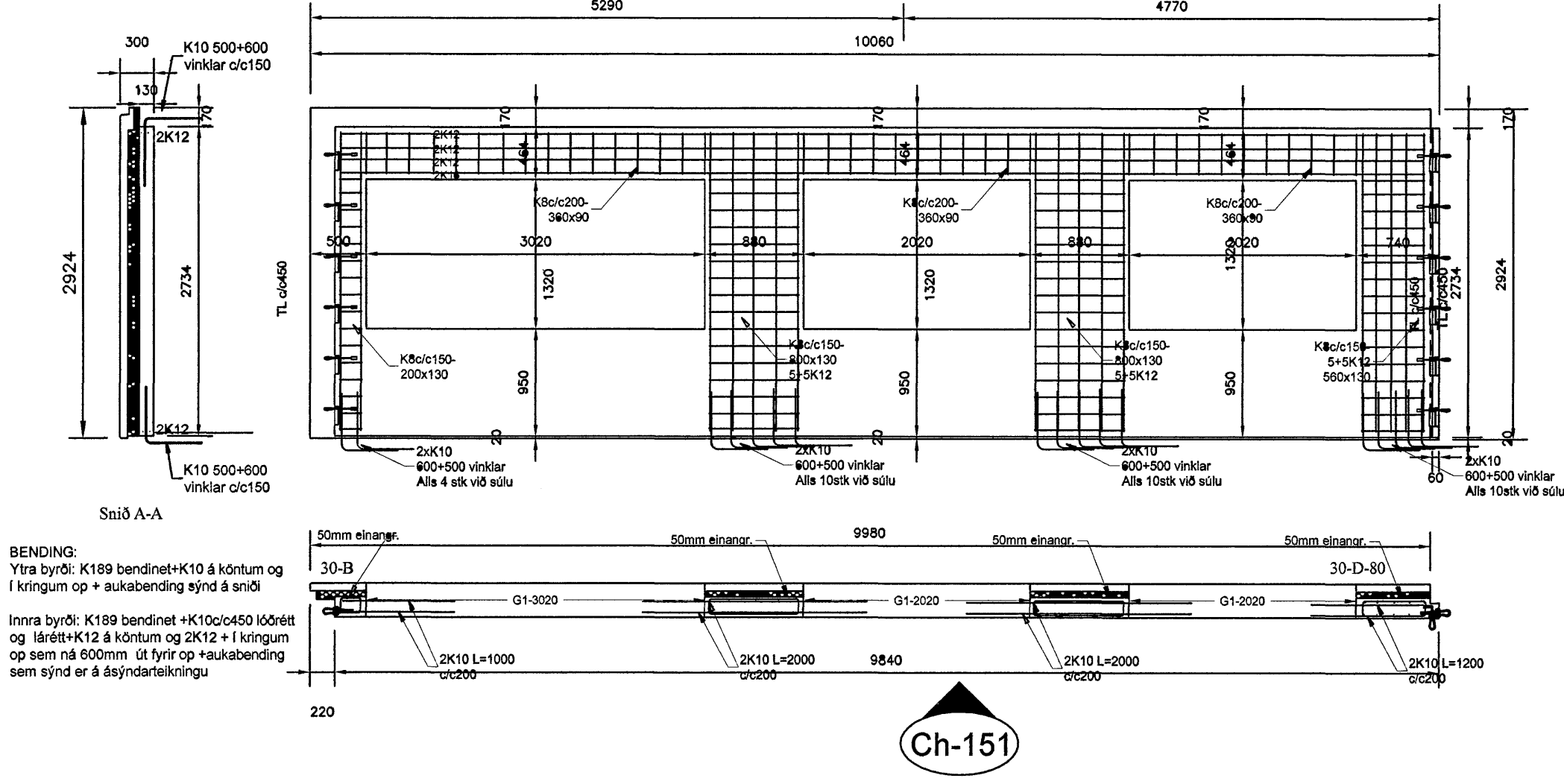
BENDING:
Ytra byrði: K189 bendinet+K10 á köntum og í kringum op + aukabending sjúnd á snið
Innra byrði:
Tvöföld grind: 2x (K189 bendinet+K12 á köntum)+K10 c/c 300 lóðrét ofan á innri grind, nær yfirborði og 2K12 + í kringum op sem ná 600mm út fyrir op +aukabending sem sjúnd er á þýndartekningu

Ch-146



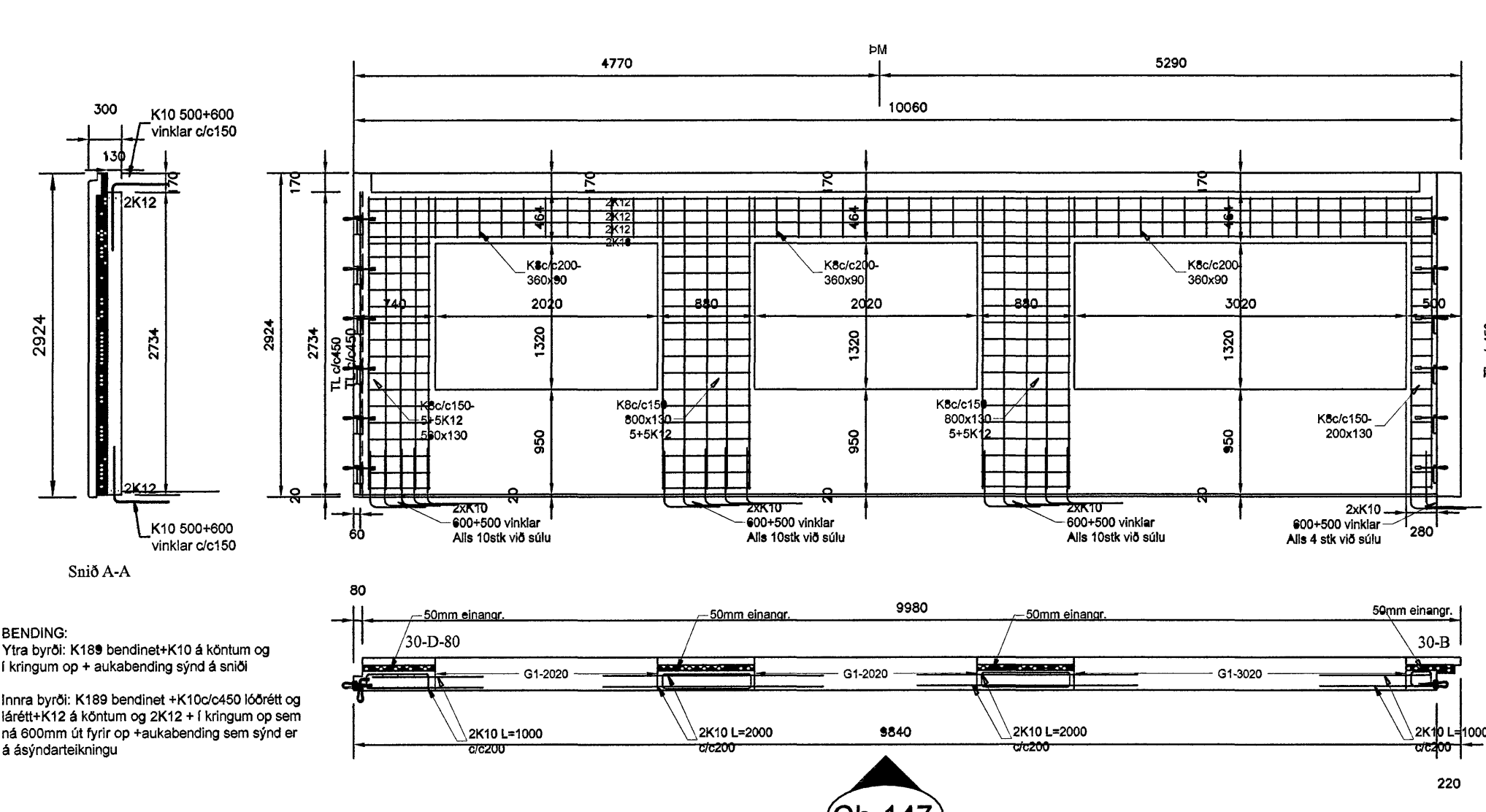
BENDING:
Ytra byrði: K189 bendinet+K10 á köntum og í kringum op + aukabending sjúnd á snið
Innra byrði:
Tvöfalt K189 bendinet+K10 c/c 300 lóðrét og lárétt+K12 á köntum og 2K12 + í kringum op sem ná 600mm út fyrir op +aukabending sem sjúnd er á þýndartekningu

Ch-149



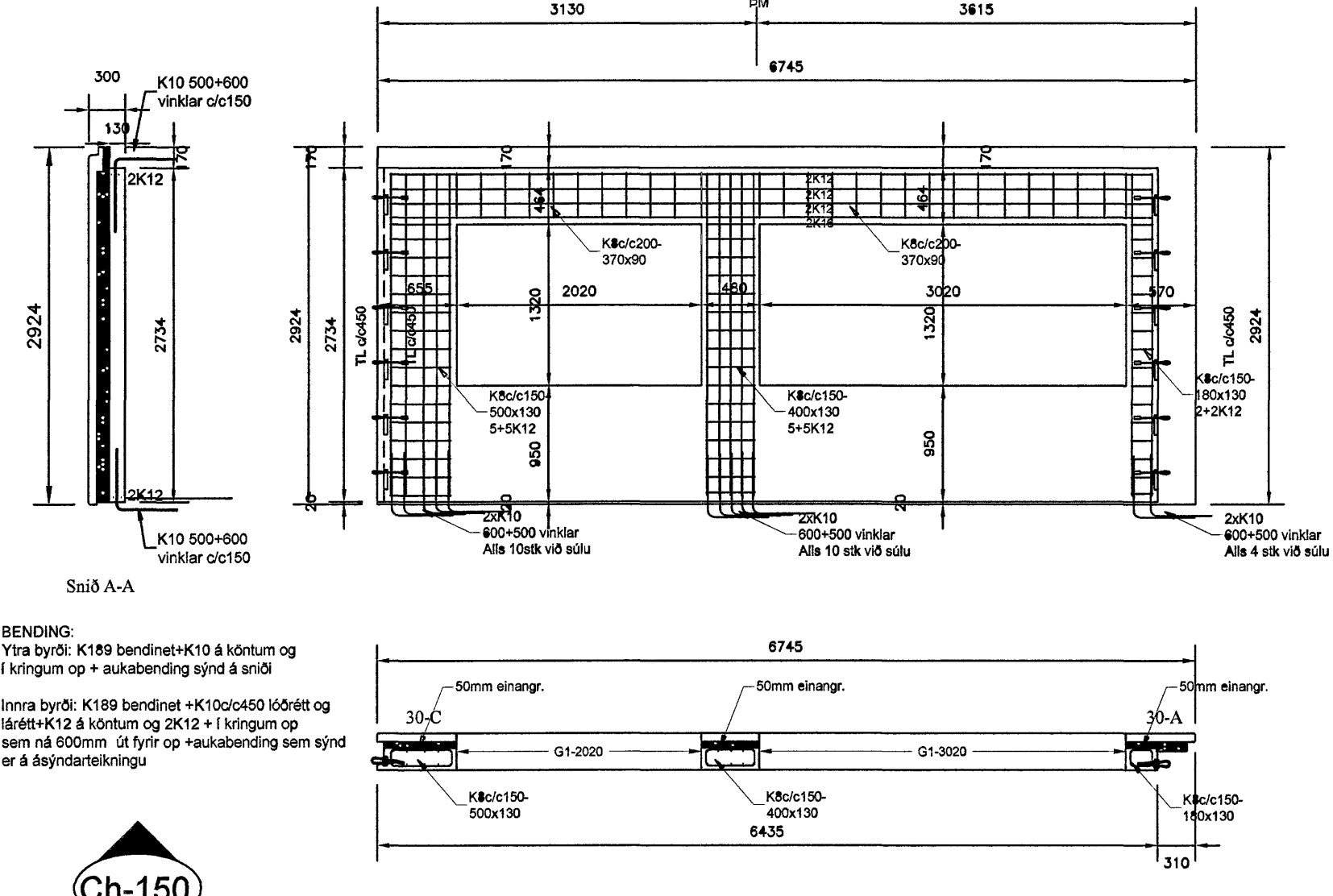
BENDING:
Ytra byrði: K189 bendinet+K10 á köntum og í kringum op + aukabending sjúnd á snið
Innra byrði:
Tvöfalt K189 bendinet+K10 c/c 450 lóðrét og lárétt+K12 á köntum og 2K12 + í kringum op sem ná 600mm út fyrir op +aukabending sem sjúnd er á þýndartekningu

Ch-151



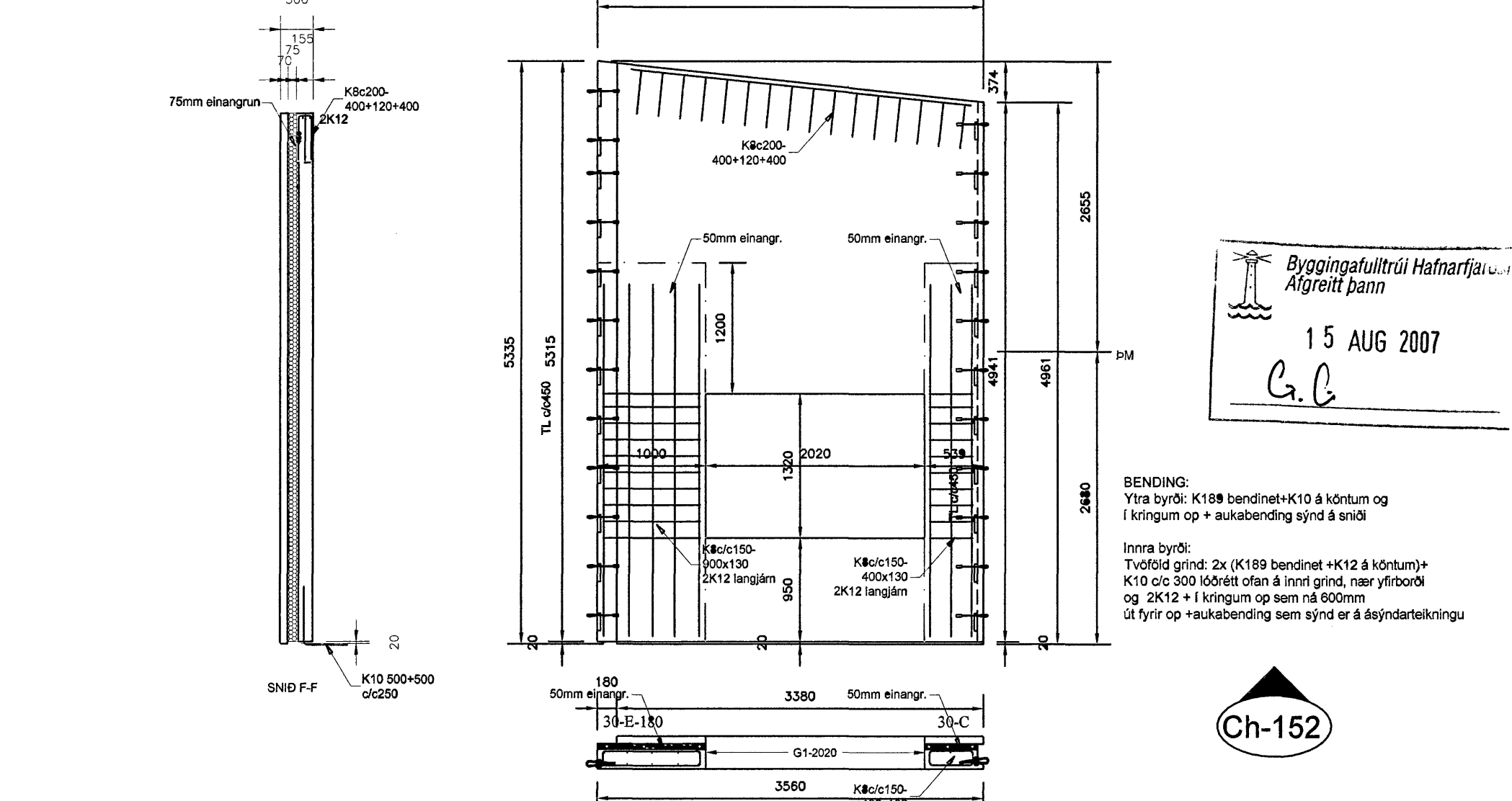
BENDING:
Ytra byrði: K189 bendinet+K10 á köntum og í kringum op + aukabending sjúnd á snið
Innra byrði:
Tvöfalt K189 bendinet+K10 c/c 450 lóðrét og lárétt+K12 á köntum og 2K12 + í kringum op sem ná 600mm út fyrir op +aukabending sem sjúnd er á þýndartekningu

Ch-147



BENDING:
Ytra byrði: K189 bendinet+K10 á köntum og í kringum op + aukabending sjúnd á snið
Innra byrði:
Tvöfalt K189 bendinet+K10 c/c 450 lóðrét og lárétt+K12 á köntum og 2K12 + í kringum op sem ná 600mm út fyrir op +aukabending sem sjúnd er á þýndartekningu

Ch-150



BENDING:
Ytra byrði: K189 bendinet+K10 á köntum og í kringum op + aukabending sjúnd á snið
Innra byrði:
Tvöfalt grind: 2x (K189 bendinet+K12 á köntum)+K10 c/c 300 lóðrét ofan á innri grind, nær yfirborði og 2K12 + í kringum op sem ná 600mm út fyrir op +aukabending sem sjúnd er á þýndartekningu

Ch-152

Byggingafrúrlí Hafnarfar...
Algréitt þann
15 AUG 2007
G.C.

Bygging	Klettur ehf	Stað	Cuxhvangata 1, Hafnarfirði
Byggingarstjóri	Sigurbjartur Halldórsson	Stað	Einingartekningar
Byggingarstjóri	Glátt Hermannsson	Stað	Ch-145 til Ch-152
Byggingarstjóri		Stað	B110