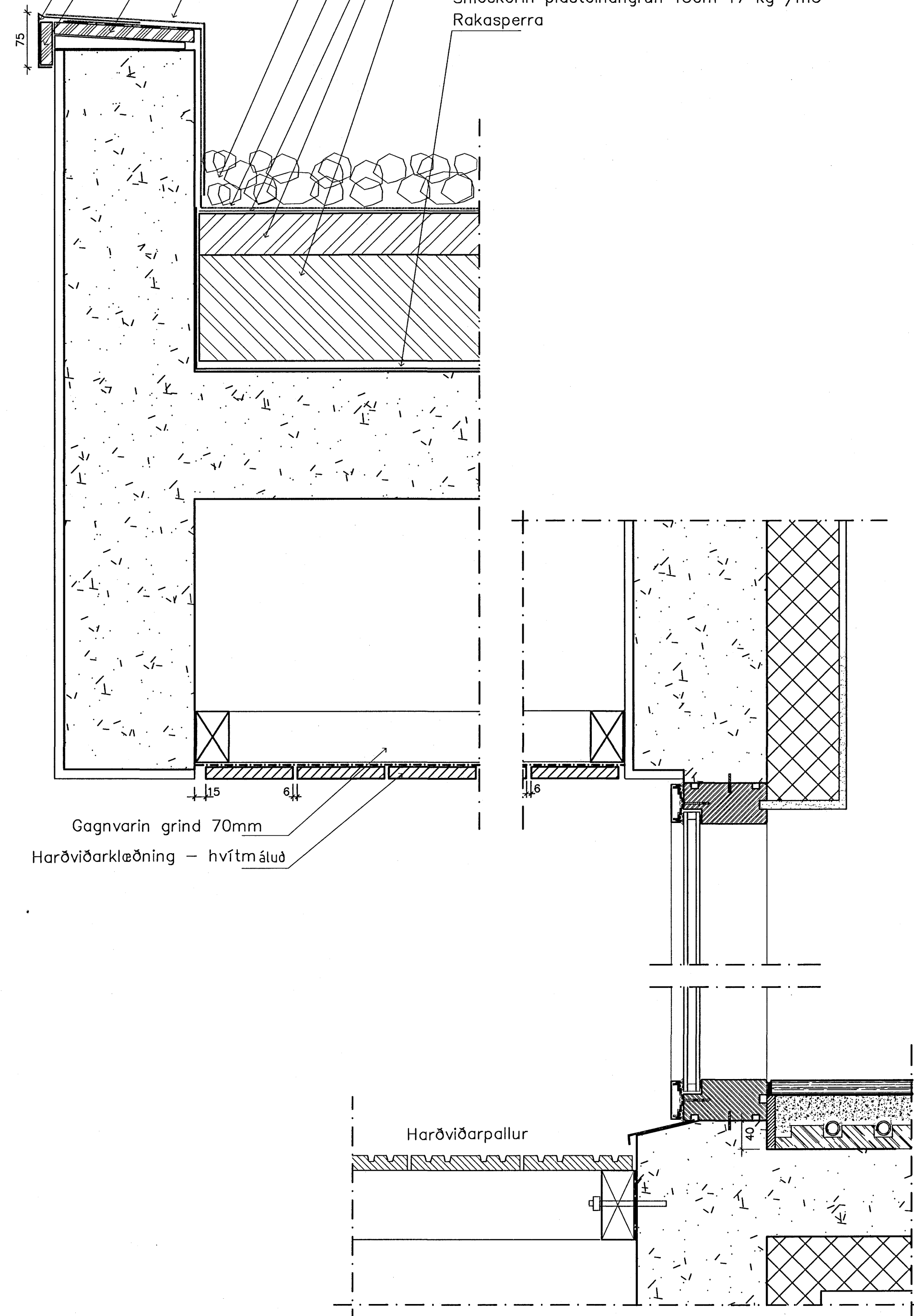
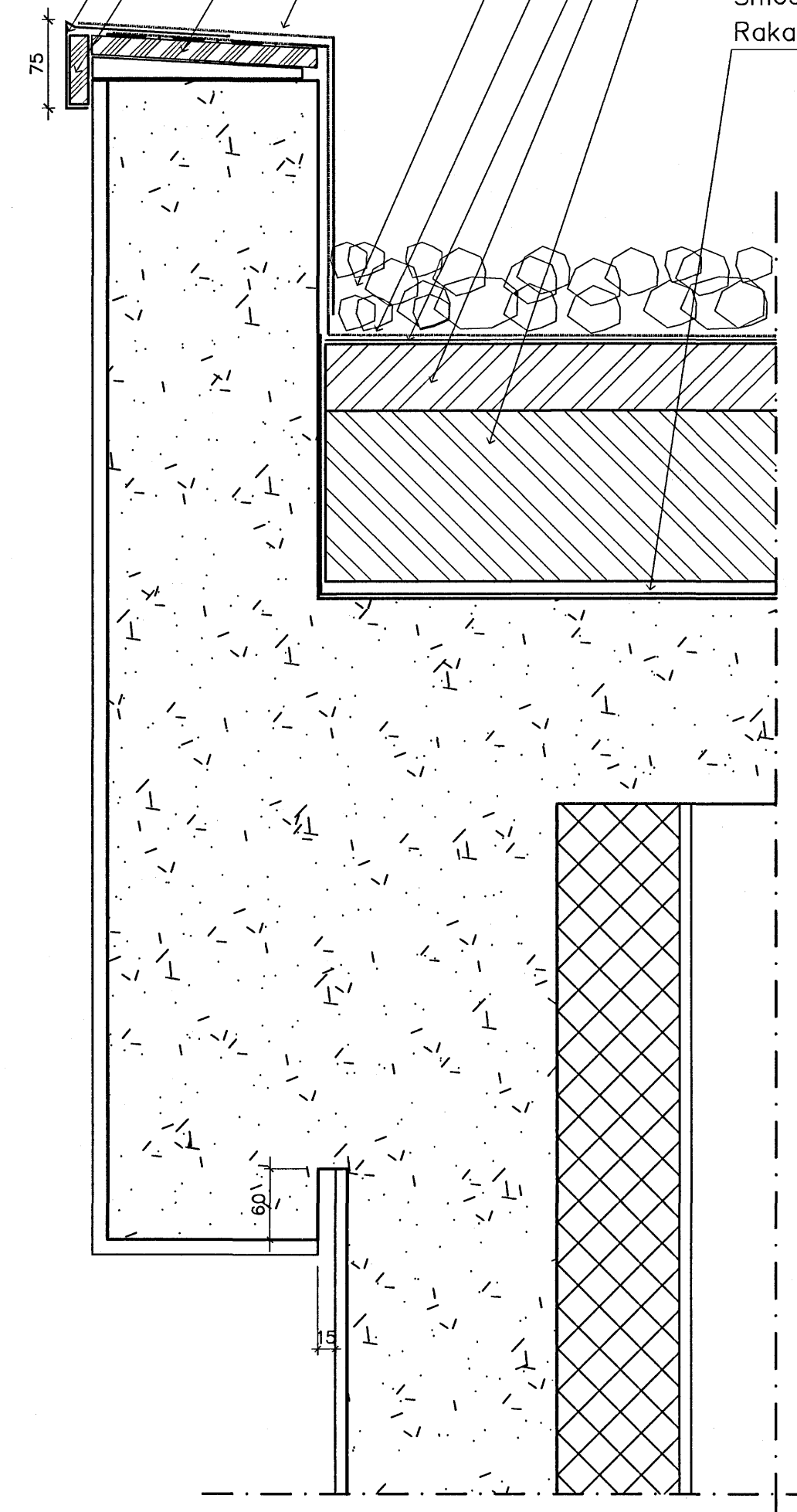


- Áfella burstað stál 316
- Krossviður 16mm WBP framan á kant
- Krossviður WBP til afréttingar, 16mm
- Heilsaðinn Þakdúkur 1,5 mm yfir kant
- Malarfarg völusteinn 40-60mm
- Heilsaðinn Þakdúkur 1,5 mm
- Glerfíl
- plasteinangrun 50mm 24kg /m³
- Sniðskorin plasteinangrun 150m 17 kg /m³
- Rakasperra



D3

- Áfella burstað stál 316
- Krossviður 16mm WBP framan á kant
- Krossviður WBP til afréttingar, 16mm
- Heilsaðinn Þakdúkur 1,5 mm yfir kant
- Malarfarg völusteinn 40-60mm
- Heilsaðinn Þakdúkur 1,5 mm
- Glerfíl
- plasteinangrun 50mm 24kg /m³
- Sniðskorin plasteinangrun 150m 17 kg /m³
- Rakasperra



D4

Byggingaulltrúi Hafnarfjarðar
Afgreitt barn
21 AUG 2007
G.G.

Guðmundur Sveinsson
apparat

BJÖRGVIN SNÆRJÖRNSSON ARKITEKT FAI
270664-6989

ÁRMÚLI 24 PÓSTHÓLF 8127 108 REYKJAVÍK
SÍM: 561 2550 / 808 9407 FAX: 561 2561 APPARAT@APPARAT.IS

VERK: Hilláras 14 - Hafnarfjörður

TEIÐ: Deilimyndir

VERKNO: 0609

KVARÐ: 1:5

HANNAÐ: BS TEIKNAD: BS

DAGS: 20.03.07 TEIKNNO: 5.01.02

Elfræntun og afnot af teikningu þessari er óheimil nema með skriflegu samþykki höfundar í samræmi við ákvaðin höfundarlaga