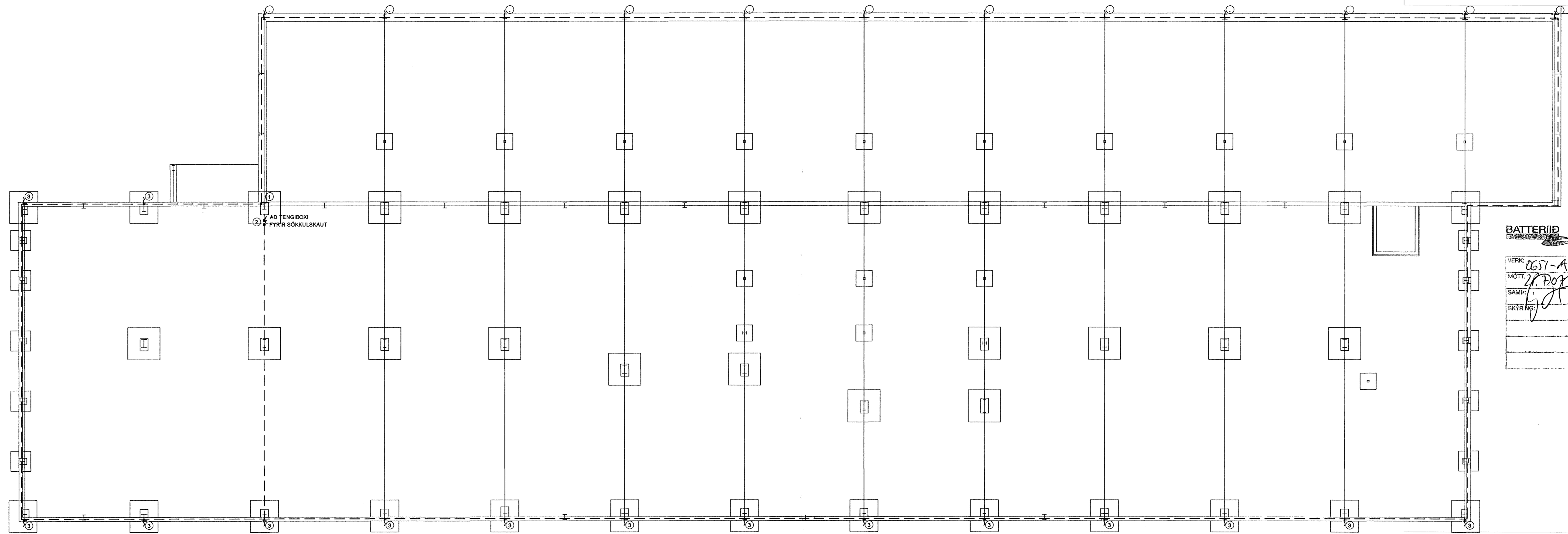


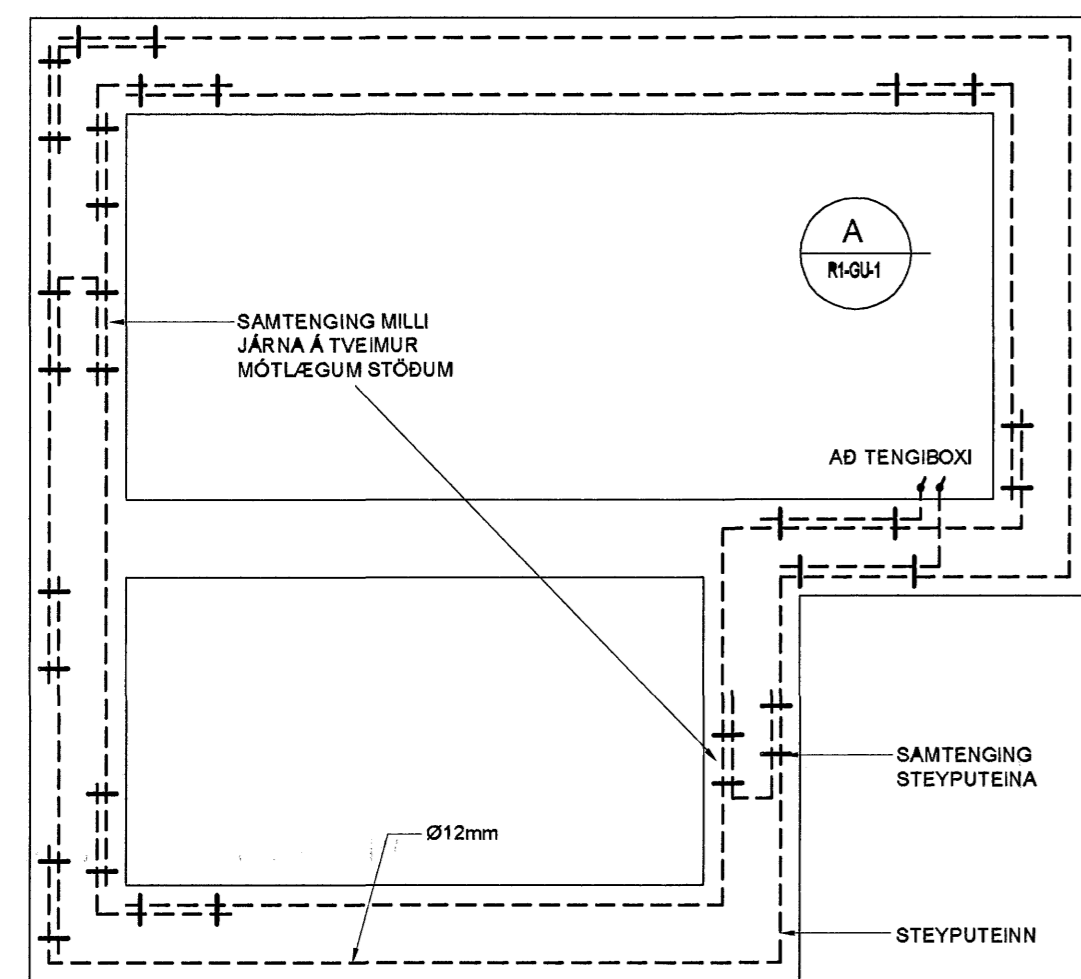
möteld 22.08.2007  
C.C.



BATTERIÐ  
VERK: 0657-A  
MÖTT: 21.8.07  
SAMP: [Signature]  
SKÝRING: [Signature]

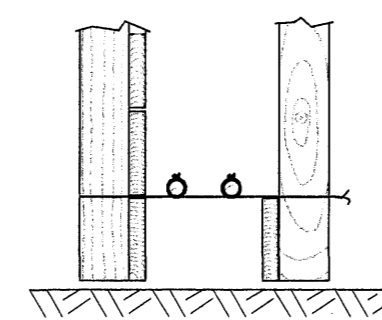
BR. DAGS. BREYTING REIKN. TEIKN.

SÖKKULSKAUT  
DÆMIGERÐUR FRÁGANGUR

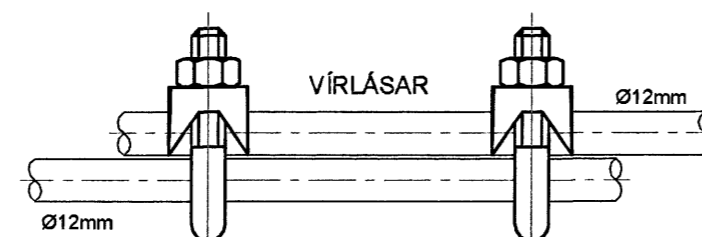


GRUNNMYND SÖKKULVEGGJA

A SNID  
R1-GU1



SNID A Í SÖKKULVEGG  
SÝND ERU 2 NEDSTU STEYPU-STYRKARJARNIN Í STEYPUMÖTI OFAN Á NEDSTU MÖTAVIRUM.



SAMTENGING STEYPUENA  
SETJA SKÁL TVO VIRLÁSA Á HVER SAMSEYTI.

ATHUGASEMDIR:

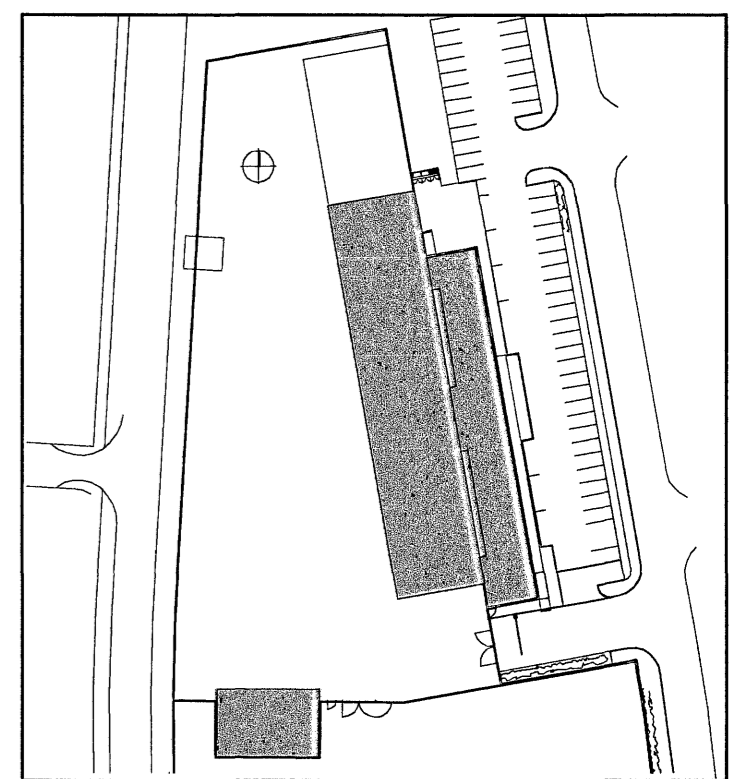
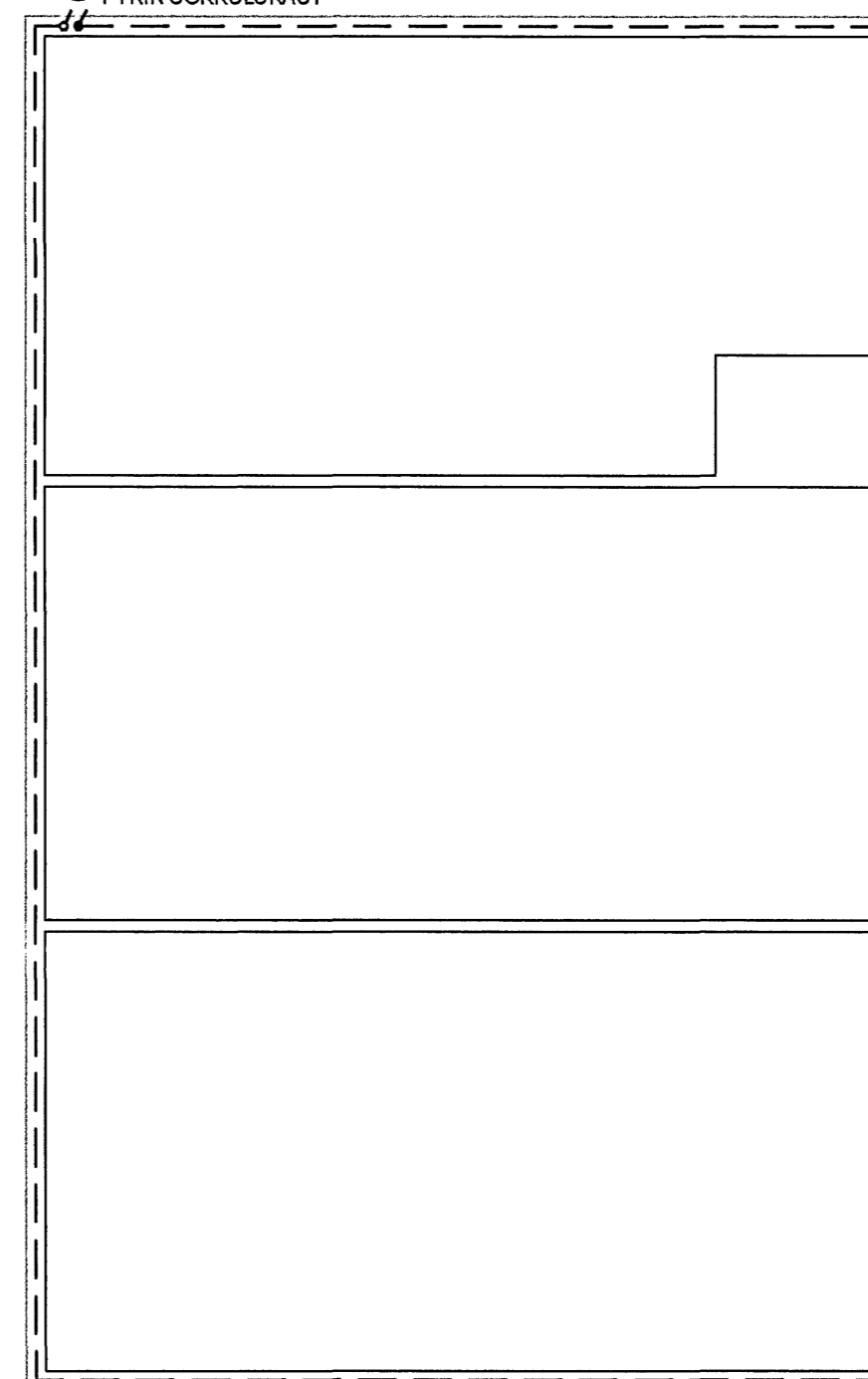
SÖKKULSKAUT SKAL GANGA FRÁ MED ÞVI AD TENGJA TRYGGILEGA SAMAN TVO NEDSTU JARNIN Í SÖKKLI MED VIRAKLEMMU EDA MED RAFSUÐU. JARNAGRIND Í GÓLFUM SKAL TENGJA VIÐ JARNAGRIND Í SÖKKLUM/VEGGJUM MED VIRAKLEMMUM EDA MED RAFSUÐU.

SKÝRINGAR:

- — SÖKKULSKAUT
- ① SAMTENGING Á STEYPUSTYRKARJARNI.
- ② STEYPUSTYRKARJARN (2xØ8mm) AD TENGIBOXI FYRIR SÖKKULSKAUT.
- ③ TENGÐUR ER BER 1x10mm² CU KOPARVIR VID SÖKKULSKAUT. KOPARVIRIN ER TENGÐUR VID STÁLGRIND BURÐARVIRKIS MED STRENGSKÓ OG BOLTA.

ÚTIHÚSNÆÐI

① AD TENGIBOXI FYRIR SÖKKULSKAUT



VSÓ RÁÐGJÖF

BORGARTÚN 20, 105 REYKJAVÍK, Sími 585-8000, Símaréip 585-8010, Netfang vs@vs.is

FRAMKVÆMDASVIÐ HAFNARFJARÐAR

Norðurhella 2

RAFKERFI GRUNNMYND SÖKKULSKAUT

KVARNI 1:100  
VERKNR. 110556-7789  
TEIKN. NR. 07102  
REIKN. NR. R1-GU-01