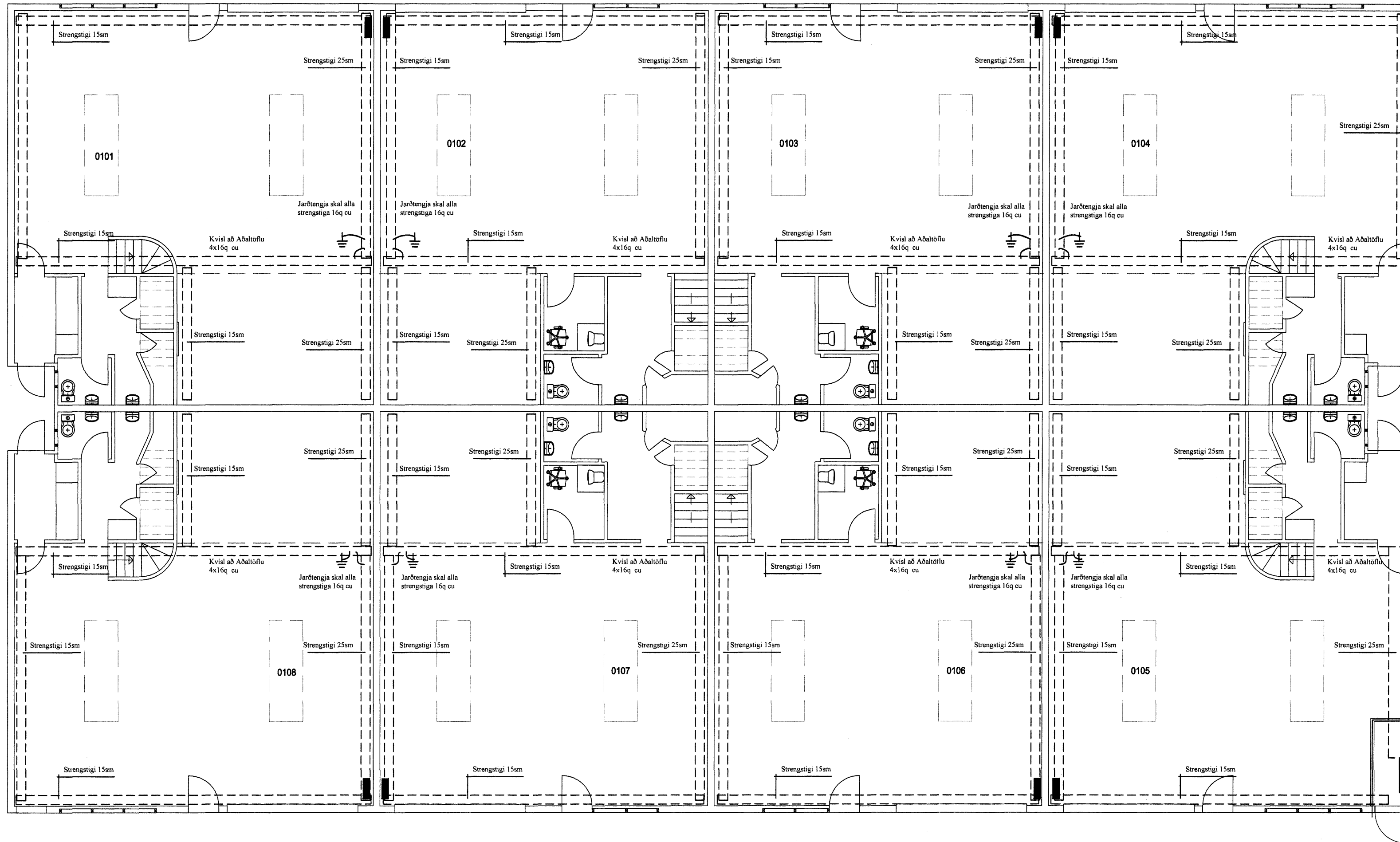


Skýringar raflögn

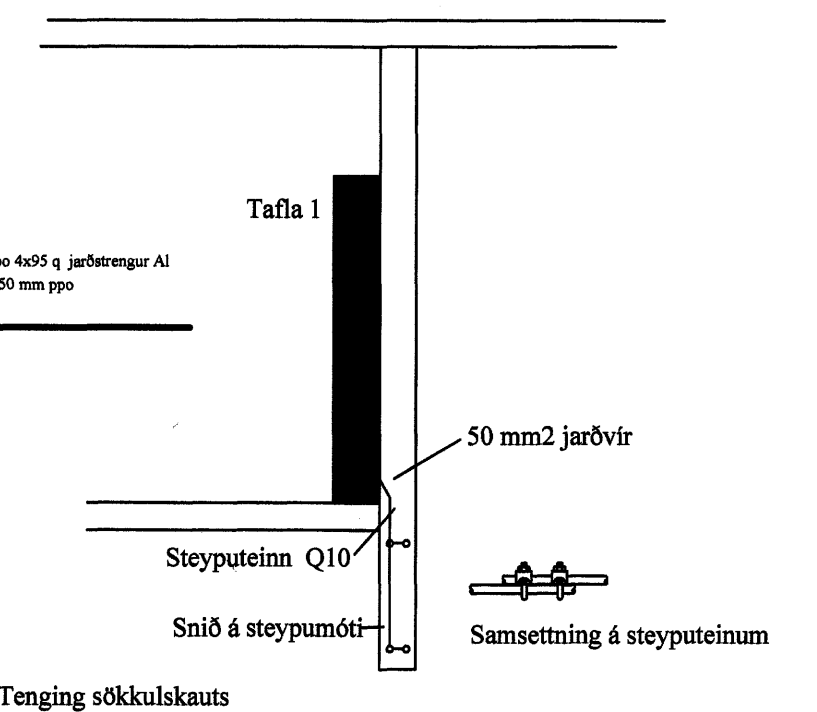
Lögnin skal vera hóluð pípuögn á efri hæð.
 Lögnin skal vera kapallögn í strengstiga og rennum í verkstæðisrými.
 Smáspennulagnir skulu lagðar úr 20mm rörum á efri hæð og smáspennusteng í verkstæðisrími.
 Ídregin vír skal vera í samræmi við stærð búnaðar samkv reglugerðarákvæðum.
 Aðaltafla skal vera gólfkassi 800x2000mm
 Smáspennitafla skal vera gólfkassi 600x2000mm
 Greinatöflur skulu vera 800x800.
 Reykskynjarakerfi skal vera samtengt og skipt niður með tilliti til skiptingu brunahólfa.
 Frágangur á strengjum / rennum / rörum milli brunahólfa skal vera í samræmi við gildandi reglur um brunavarnir.
 Teikningin er táknræn og sýnir hvers óskað er þó skal taka tillit til innanhúshönnun, innréttingasmíð.

Hæð
 tengla á skrifstofu undir gluggakistu 110sm
 rofa 110sm
 tenglar í eldhúsi 110sm
 útljós við inngang 320sm
 bjöllur fyrir eldvarnarkerfi 220sm
 brunaboðar 120sm
 ÚT-ljós ræðst af hæð hurða 120sm
 stuðstraumsrofar í sal 120sm
 tenglar í verkstæðisbyggingu skulu vera í 130sm
 og ráðast af staðsetningu tækja

Nema annað sé getið á teikningu og öll mál miðast við frágengin gólf.



Grunnmynd Rennur 1. hæð 1:100



Rafbær

Hönnunar og
 ráðgjafarþjónusta
 Sólvallagötu 8
 230 Keflavík
 Sími. 694-7299 421-2935
 rafbaer@mi.is

Steinhella 8. Hafnarfirði

Rennulagnir 1.hæð

Hannað: <i>AS</i>	Dags: sept 2005	Mkv: 1:100
Teiknað: <i>AS</i>	Breytt:	

R02