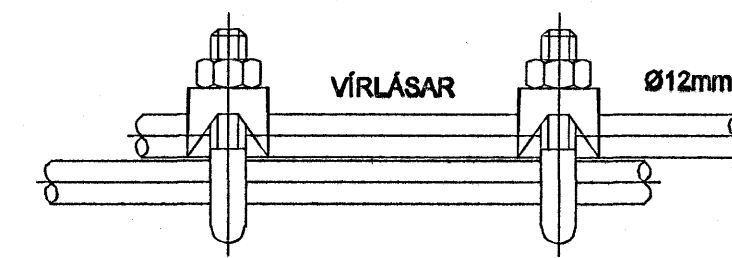
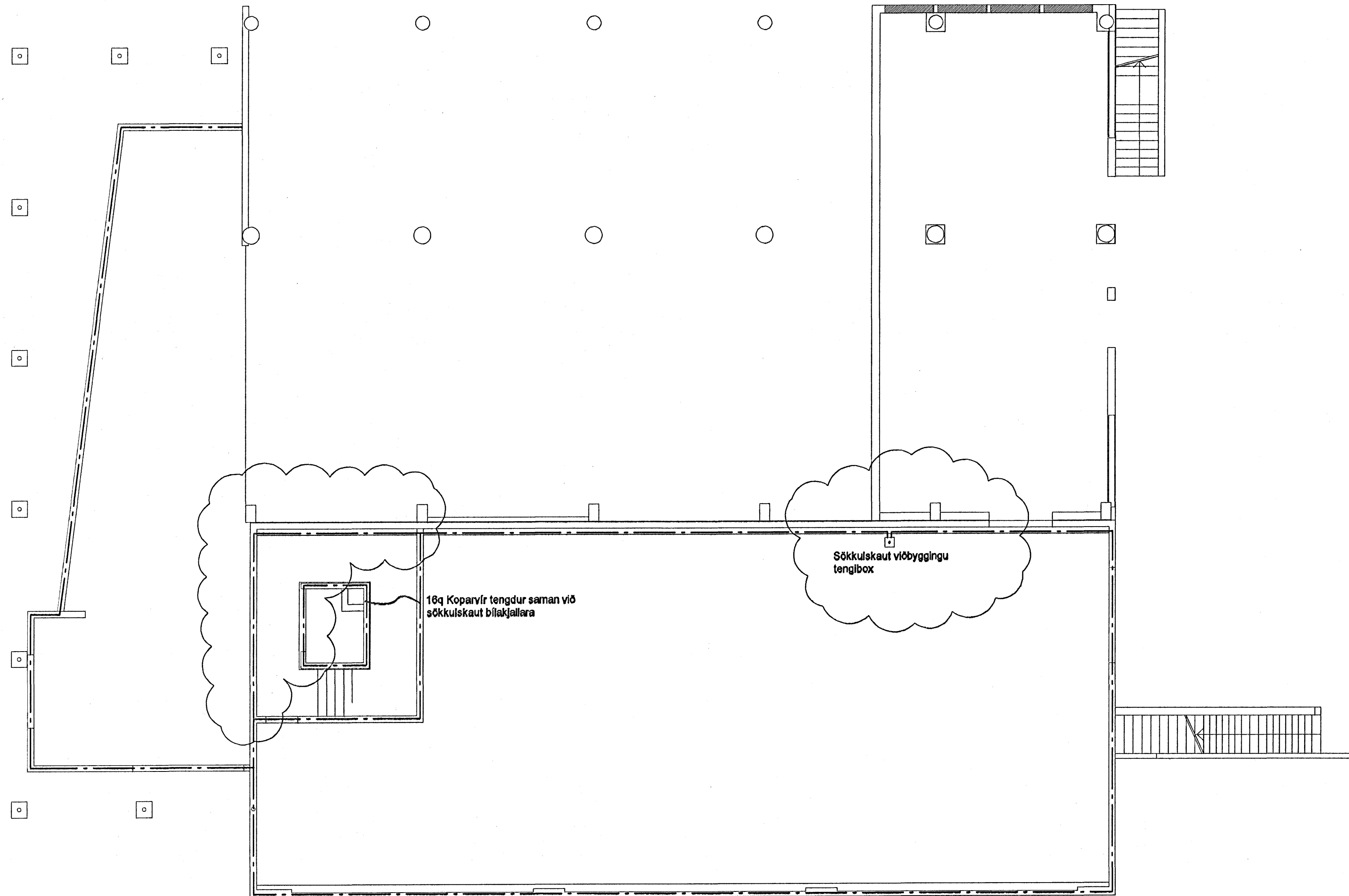
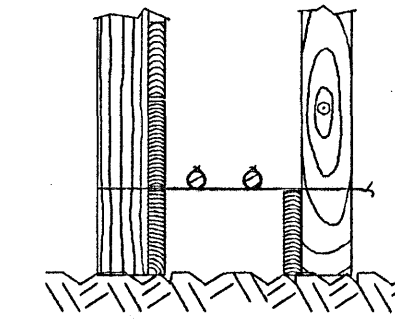


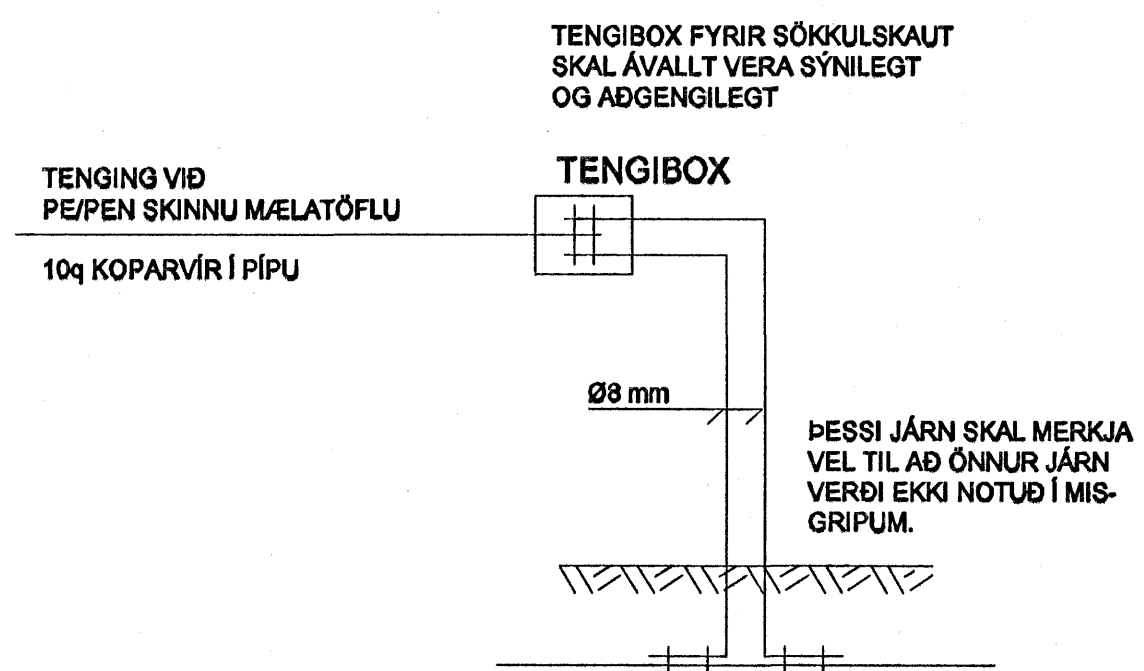
GRUNNMYND 1:100



SAMTENGING STEYPUTEINA  
SETJA SKAL TVO VÍRLÁSA  
Á HVER SAMSEYTI.



SNÍÐ A I SÖKKULVEGG  
SÝND ERU 2 NEDSTU STEYPU-  
STYRKJARJÁRNIN Í STEYPUMÓTI  
OFAN Á NEDSTU MÓTAVÍRUM.

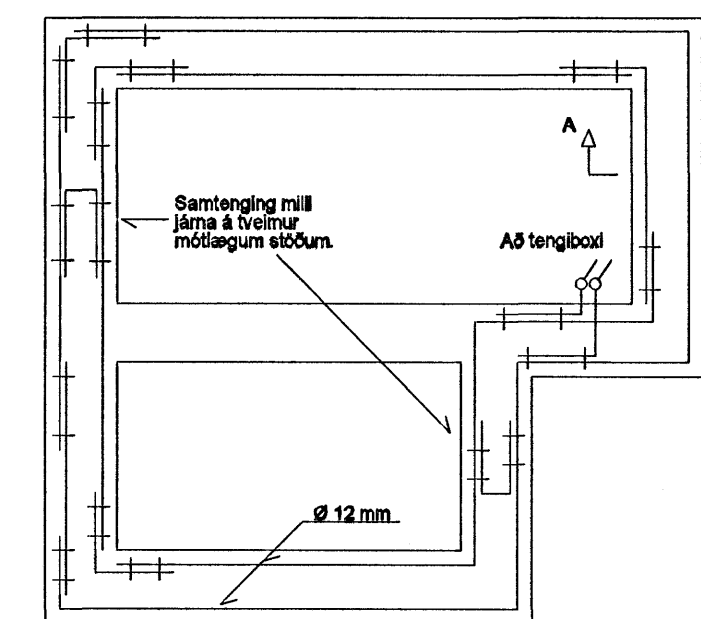


TENGIING VIÐ  
PE/PEN SKINNU MÆLATÖFLU  
10q KOPARVÍR Í PÍPU

TENGIBOX FYRIR SÖKKULSKAUT  
SKAL ÁVALLT VERA SÝNILEGT  
OG AÐGENGILEGT

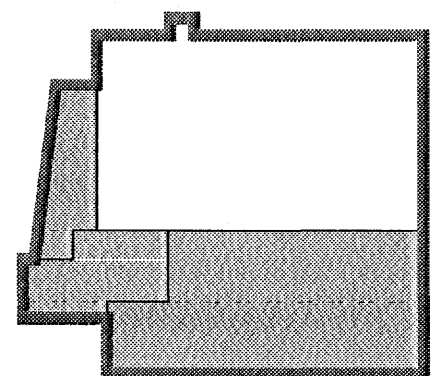
ÞESSI JÁRN SKAL MERKJA  
VEL TIL AÐ ÖNNUR JÁRN  
VERDI EKKI NOTUÐ Í MIS-  
GRIPUM.

FYRIRMYND GRUNNMYND SÖKKULVEGGJA  
D/EMIGERDUR FRÁGANGUR



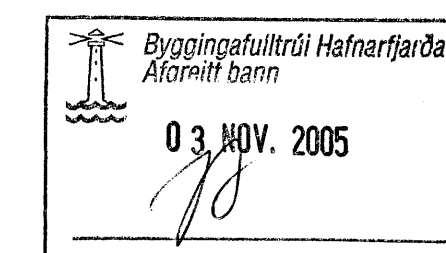
STEYPUTEINI VÍRLÁSAR  
SAMTENGING STEYPUTEINA

REYKJAVÍKURVEGUR 74



3h  
2h  
1h  
kj

Á þessari teikningu er eingöngu sýnd spennujöfnun  
á sökkli viðbygginga.  
Athuga að sökkulskaut eða aðrir tengipunktur eldri  
húshluta skulu færðir í nýja aðaltöflu.



A 31.10.2005 ÝMSAR BREYTINGAR HJÓG  
Útg. Daga. Skýring Hanna Ö. Yfirfaró

50 071070 5069 **VSB**

VERKFRÆÐISTOFA

BÆLJARHRAUN 20 · 220 HAFNARFJÓRDUR · KENNIT. 710798-2899  
vsb@vsb.is · Sími 585 8600 · Fax 585 8610 · www.vsb.is

Verkfræðingur ÖRN GUÐMUNDSSON Kt: 220961-2739		Sími 585 8600		Fax 585 8610		www.vsb.is	
Verkefni <b>REYKJAVÍKURVEGUR 74</b> HAFNARFIRDI							
Verktali RAFKERFI							
SÖKKULSKAUT							
Harnað	Teknað	Yfirfarið	Kvarði	Kvarði	Stofa		
HJ	HJ	OG	1:100	/A1	-		
Daga.	Verkefni	Tekning	Útgáfa				
19.09.2005	03796	R-010	A				

V:\2005\03796\03796-Reykjavíkurvegur 74\Sökkulskaut\03796 R-010.dwg