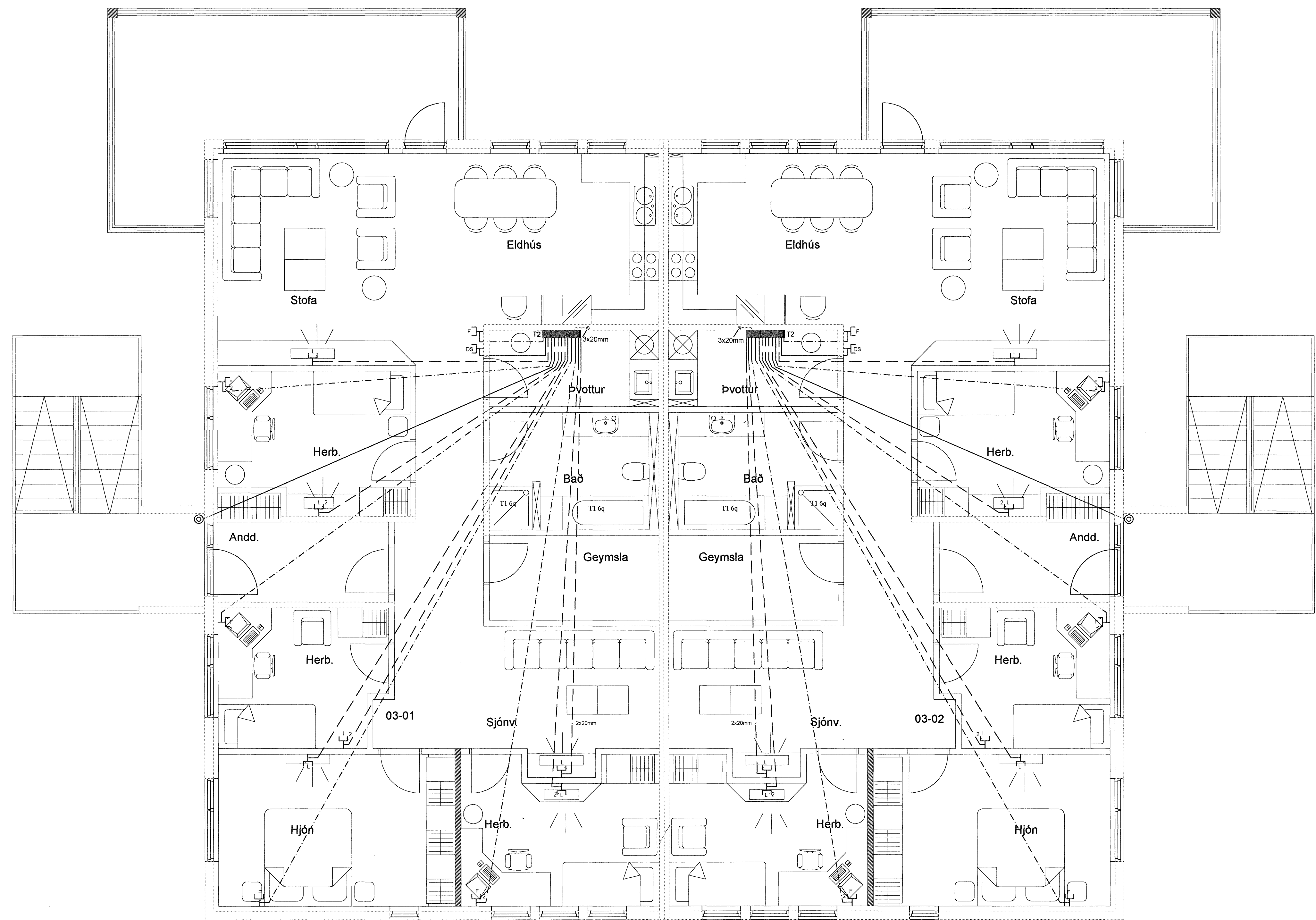


undirritun samræmingarhönnuðar:



Skýringar

- Hæð rofa skal vera 110cm. frá fullfrágengnu gólfi.
- Hæð rofa í hjónaberbergi sé 80cm.
- Hæð tengla L og F séu 20cm.
- DS sé 130cm
- Hæð veggljósa sé 170cm.
- Hæð veggljósa í wc. og baði sé 200cm
- Hæð veggljósa í eldhúsi sé 150cm.
- Hæð tengla við eldavél sé 30cm.
- Hæð tengla við víftu sé 200cm.
- Hæð úti ljósa sé 170cm.
- Smáspennu og lággöngu tenglar skulu vera í sama ramma þar sem það á við.
- Málstraumur rofa og tengla sé 10A
- Rör séu 16mm plastpípur 1,5q
- Rör fyrir eldavél 20mm plastpípur og vír 4q
- Taka skal mál millivegga skv. smíðateikningu.

Byggingafráttír Hafnarfjarðar
Algreitt þann
15 AUG. 2005

Br.	Dags.	Breyting	Br.	Sp.
AKURVELLIR2 3HÆÐ SMÁSPENNA				
Elys ehf Rafagnateikningar				
Reykjavíkurvegur 60 220 Hafn. s. 565-4750 gsm. 897-6530				
Hönnuð:	þKK	Teiknað:	KÓþ	Yfirfarð:
Samþykkt:	<i>Þórunn K</i>			Kl.: 040851-4969
Töl vaskrár:				
Mkv.	1:50	Blaðstærð:	A1	
Dags.	06.06.05	Nr	103-0505	Blað 9 of 10

Handwritten signature