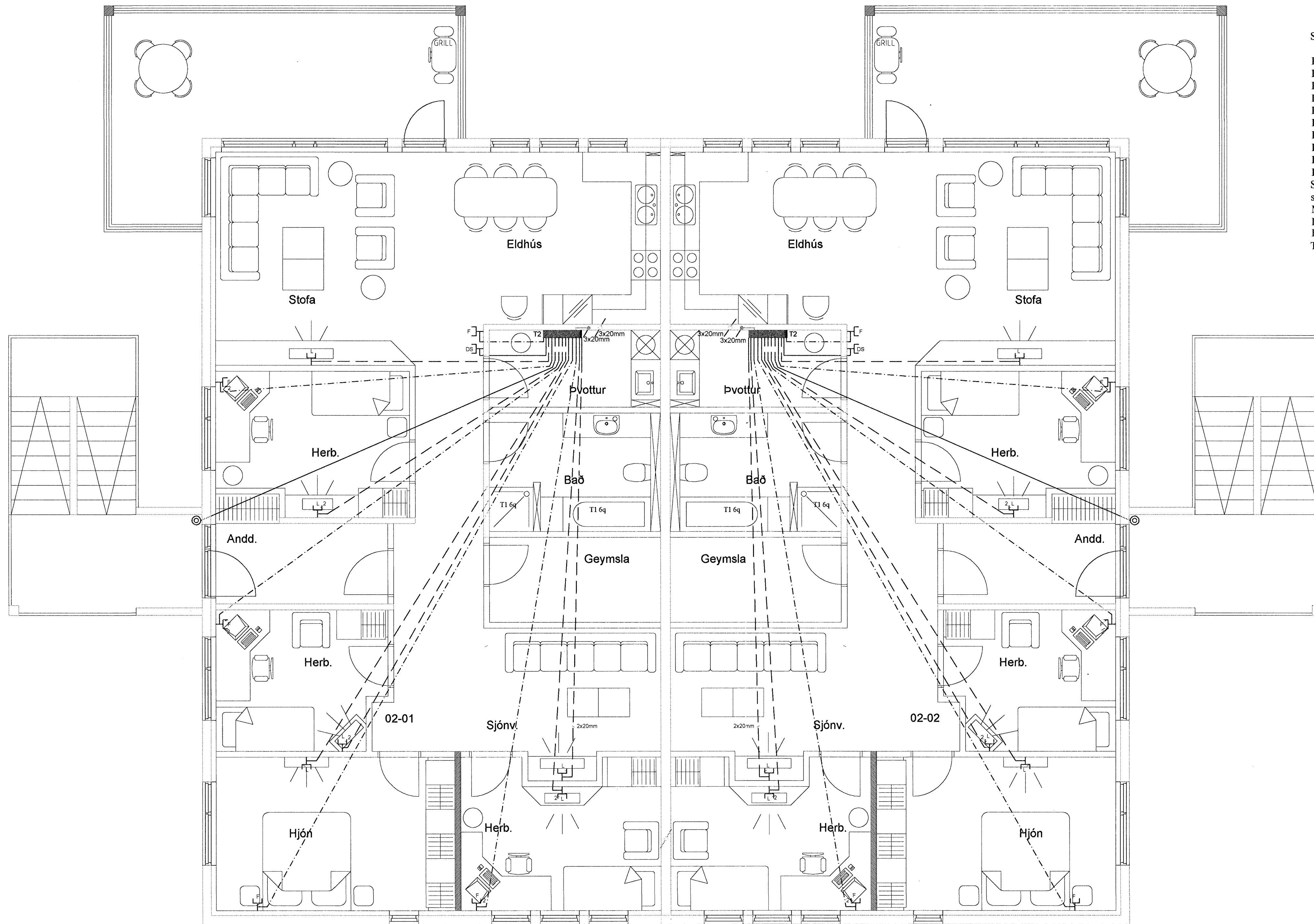


undirritun samræmingarhönnuðar:



Skýringar

- Hæð rofa skal vera 110cm. frá fullfrágengnu gólfi.
- Hæð rofa í hjónaberbergi sé 80cm.
- Hæð tengla L og F séu 20cm.
- DS sé 130cm
- Hæð veggljósa sé 170cm.
- Hæð veggljósa í wc. og baði sé 200cm
- Hæð veggljósa í eldhúsi sé 150cm.
- Hæð tengla við eldavél sé 30cm.
- Hæð tengla við viftu sé 200cm.
- Hæð úti ljósa sé 170cm.
- Smáspennu og lággöngu tenglar skulu vera í sama ramma þar sem það á við.
- Málstraumur rofa og tengla sé 10A
- Rör séu 16mm plastpípur 1,5q
- Rör fyrir eldavél 20mm plastpípur og vír 4q
- Taka skal mál milliveggja skv. smíðateikningu.

Byggingafrúðir Hafnarfjarðar
 15 AUG. 2005

Br.	Dags.	Breyting	Br.	Sp.

AKURVELLIR2
 2HÆÐ
 SMÁSPENNA

Elys ehf Reykjavíkurvegur 60 220 Hafn.
 s. 565-4750 gsm. 897-6530

Hönnuð: ÞKK Teiknað: KÓÞ Yfirforið: ÞKK
 Samþykkt: Þanfurrk Kl.: 040851-4969

Mkv. 1:50 Blaðstærð: A1
 Dags. 06.06.05 Nr. 103-0505 Blað: 8 af 10

Handwritten signature