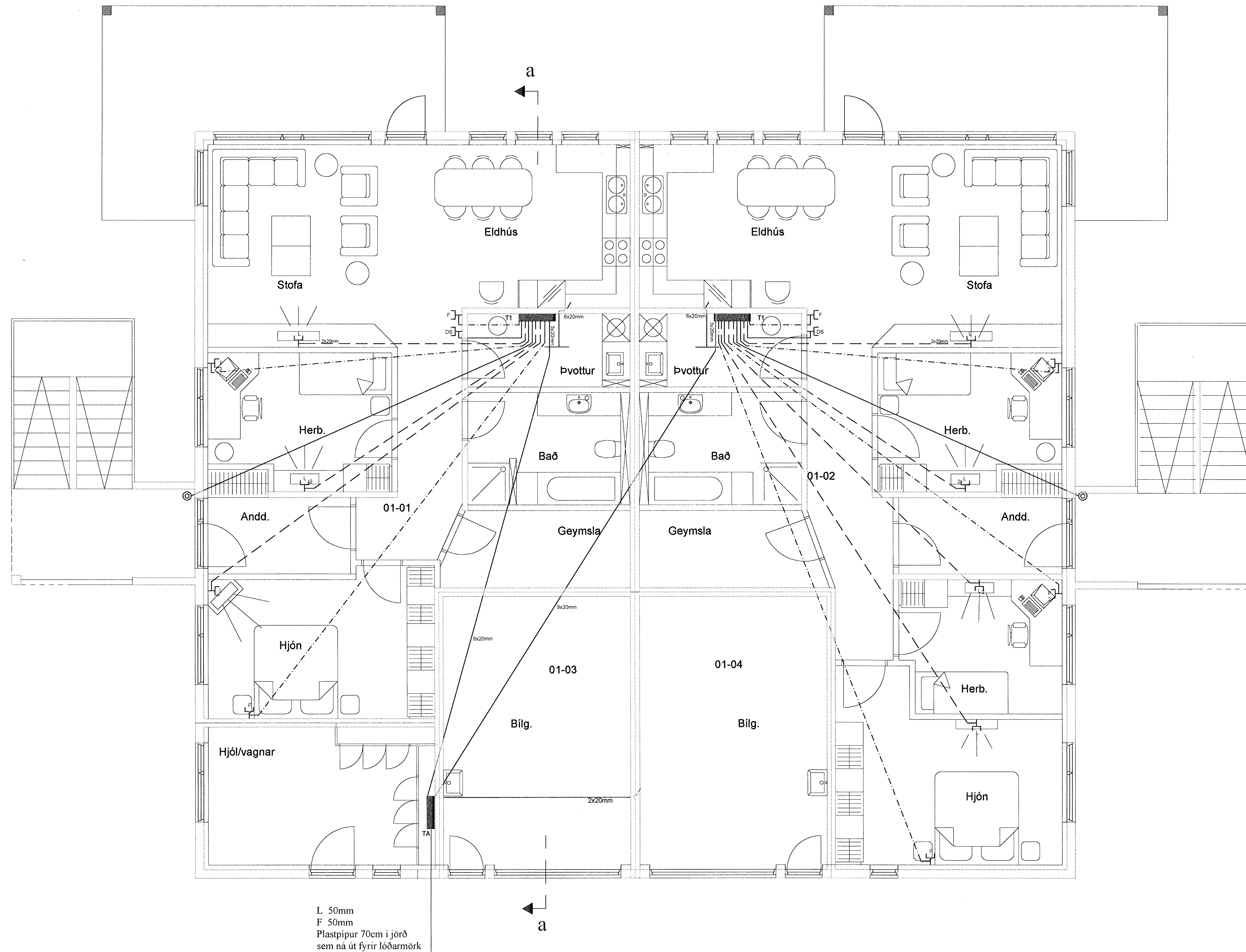


undirritun samræmingarhönnuðar:



Skýringar

Hæð rofa skal vera 110cm. frá fullfráengnu gólfi.
 Hæð rofa í hjónaberbergi sé 80cm.
 Hæð tengla L og F séu 20cm.
 DS. sé 130cm
 Hæð veggjiosa sé 170cm.
 Hæð veggjiosa í wc. og baði sé 200cm
 Hæð veggjiosa í eldhúsi sé 150cm.
 Hæð tengla við eldavél sé 30cm.
 Hæð tengla við viftu sé 200cm.
 Hæð úti ljósa sé 170cm.
 Smáspennu og lággspennu tenglar skulu vera í sama ramma þar sem það á við.
 Málstraumur rofa og tengla sé 10A
 Rör séu 16mm plastipipur 1,5q
 Rör fyrir eldavél 20mm plastipipur og vir 4q
 Taka skal mál milliveggja skv. smíðateikningu.

Byggingafróðir Hafnarfjarðar
 Algjör þann
 15 AUG. 2005

Br.	Dags.	Breyting	Br.	St.	
AKURVELLIR2 1.HÆÐ SMÁSPENNA					
Elys ehf Reykjavíkurvegur 60 220 Hafn. Rafloagnateikningar s. 565-4750 gsm. 897-6530					
Hönnuð:	þKK	Telmað:	KÓþ	Yfirfarð:	þKK
Samþykkt:	föndurk		Kl.: 040851-4969		
Töluskrá:					
Mkv.	1:50	Blaðstærð:	A1		
Dags	06.06.05	Nr:	103-0505	Blað: 7 af 10	

föndurk