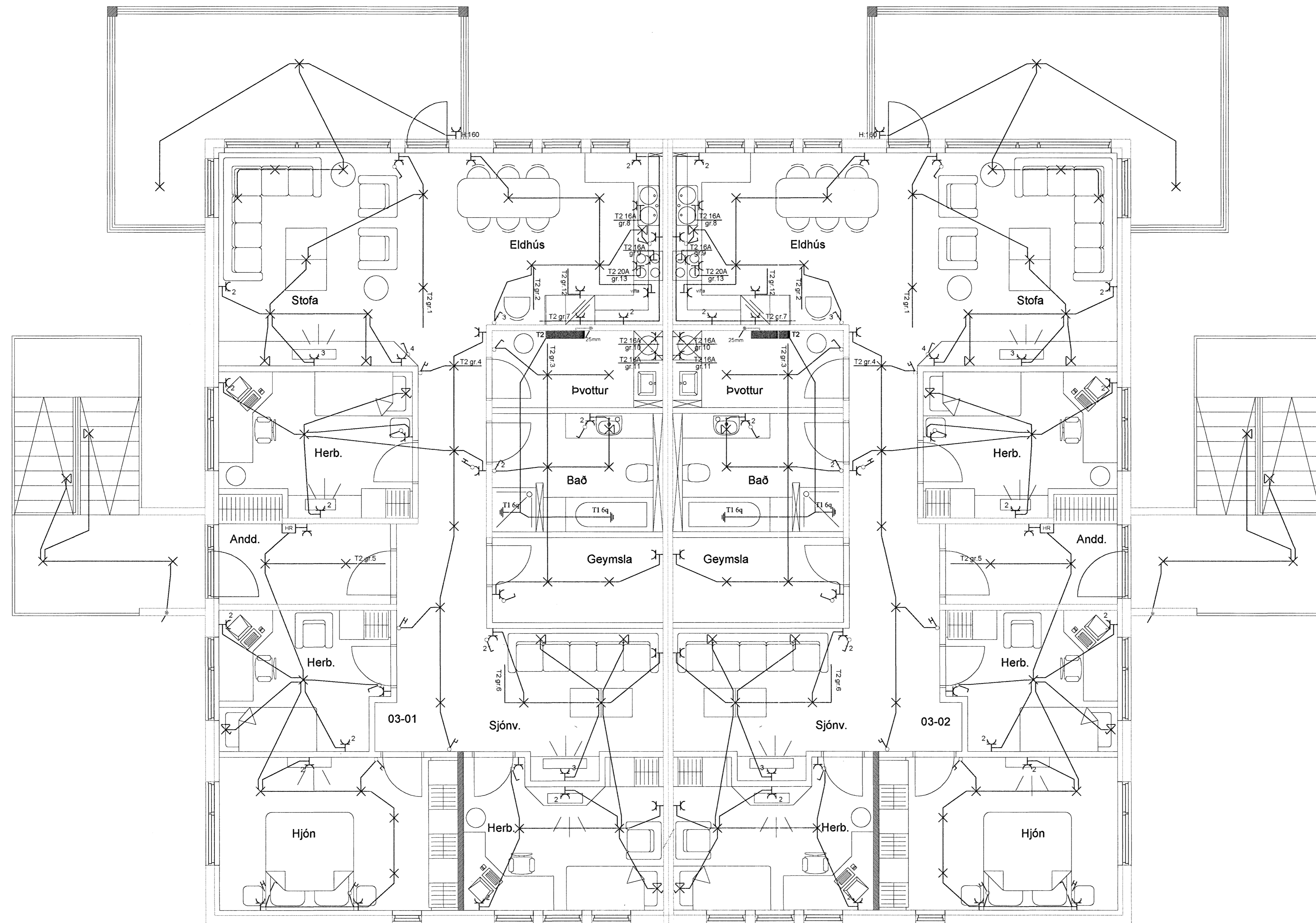


undirritun samræmingarhönnuðar:



Skýringar

- Hæð rofa skal vera 110cm. frá fullfrágengnu gólfi.
- Hæð rofa í hjónabergi sé 80cm.
- Hæð tengla L og F séu 20cm.
- DS. sé 130cm
- Hæð veggljósa sé 170cm.
- Hæð veggljósa í wc. og baði sé 200cm
- Hæð veggljósa í eldhúsi sé 150cm.
- Hæð tengla við eldavél sé 30cm.
- Hæð tengla við viftu sé 200cm.
- Hæð úti ljósa sé 170cm.
- Smáspennu og lágsþennu tenglar skulu vera í sama ramma þar sem það á við.
- Málstraumur rofa og tengla sé 10A
- Rör séu 16mm plastpípur 1,5q
- Rör fyrir eldavél 20mm plastpípur og vír 4q
- Taka skal mál milliveggja skv. smíðateikningu.

Byggingafrúna Hafnarfjarðar
Algreitt þann
15 AUG. 2005

Br.	Dags.	Breyting	Br.	Sp.
AKURVELLIR 2 3HÆÐ LÁGSPENNA				
Elys ehf <small>Reykjavíkurvegur 60 220 Hafn. s. 565-4750 gsm. 897-6530</small>				
Hönnuð:	ÞKK	Telmað:	KÓÞ	Yfirforð:
Samþykkt:	<i>Þórunn K</i>	Kl.:	040851-4969	
Töluskrá:				
Mkv:	1:50	Blástarð:	A1	
Dags:	06.06.05	Nr:	103-0505	Blöð:
				6 of 10

Handwritten initials