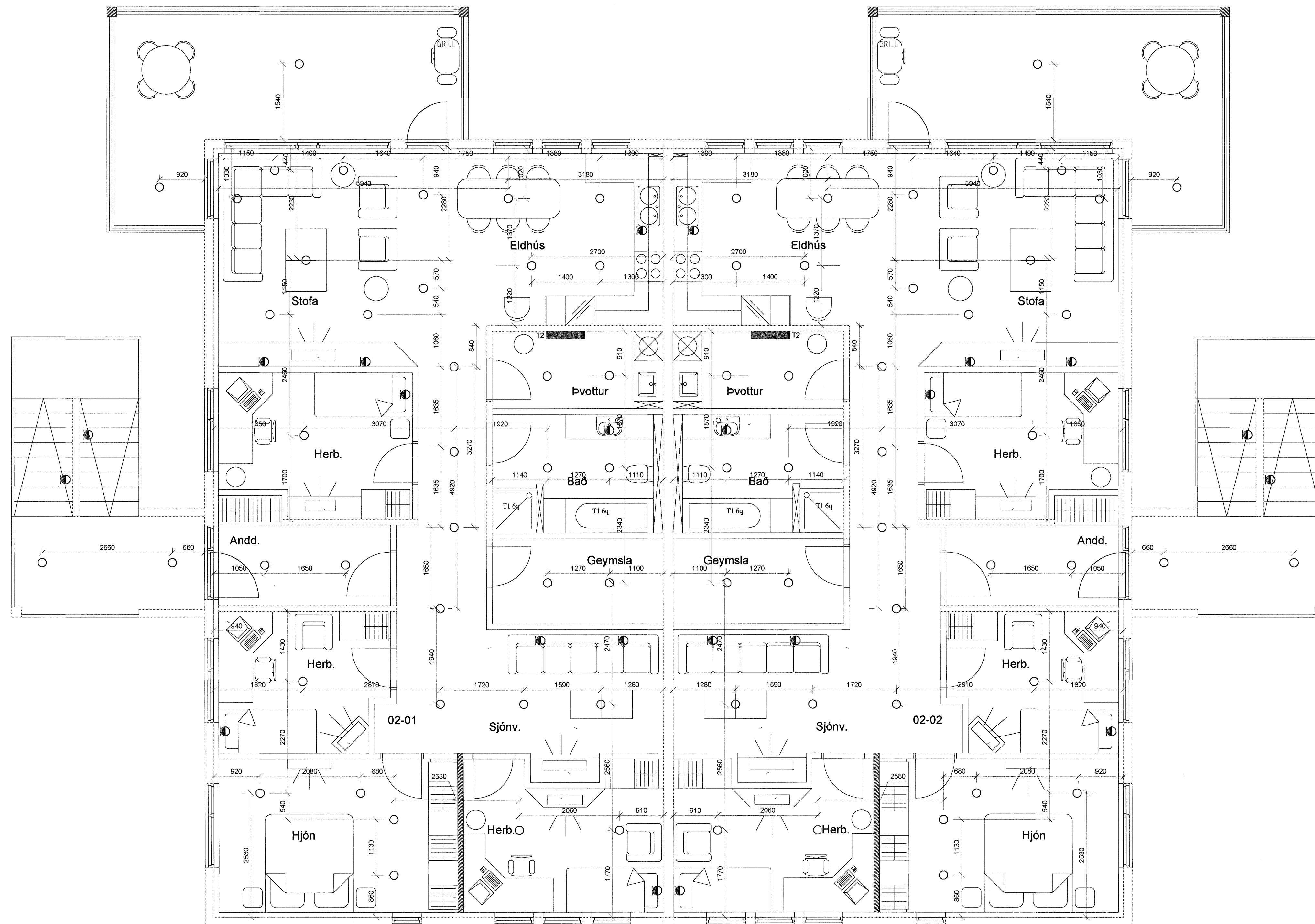


undirritun samræmingarhönnuðar:



Skýringar

- Hæð rofa skal vera 110cm. frá fullfrágengnu gólfi.
- Hæð rofa í hjónabergrí sé 80cm.
- Hæð tengla L og F séu 20cm.
- DS. sé 130cm
- Hæð veggjósna sé 170cm.
- Hæð veggjósna í wc. og baði sé 200cm
- Hæð veggjósna í eldhúsi sé 150cm.
- Hæð tengla við eldavél sé 30cm.
- Hæð tengla við víftu sé 200cm.
- Hæð úti ljósa sé 170cm.
- Smáspennu og lágspennu tenglar skulu vera í sama ramma þar sem það á við.
- Málstraumur rofa og tengla sé 10A
- Rör séu 16mm plastpípur 1,5q
- Rör fyrir eldavél 20mm plastpípur og vír 4q
- Taka skal mál milliveggja skv. smíðateikningu.

Byggingafræðingur
 Afgreitt þann
 15 AUG. 2005

Br.	Dags.	Breyting	Br.	Sb.
AKURVELLIR 2 2HÆÐ LAMPAPLAN				
Elys ehf				
Reykjavíkuvægi 60 220 Hafn. s. 565-4750 GSM: 897-6530				
Hönnuð:	ÞKK	Telmað:	KÓþ	Yfirforð:
Sambýkkt:	Þorlurk			Kl.: 040851-4969
Töluskrá:				
Mkv.:	1:50	Blástarð:	A1	
Dags:	06.06.05	Nr:	103-0505	Bláð:
				2 of 10

Þorlurk