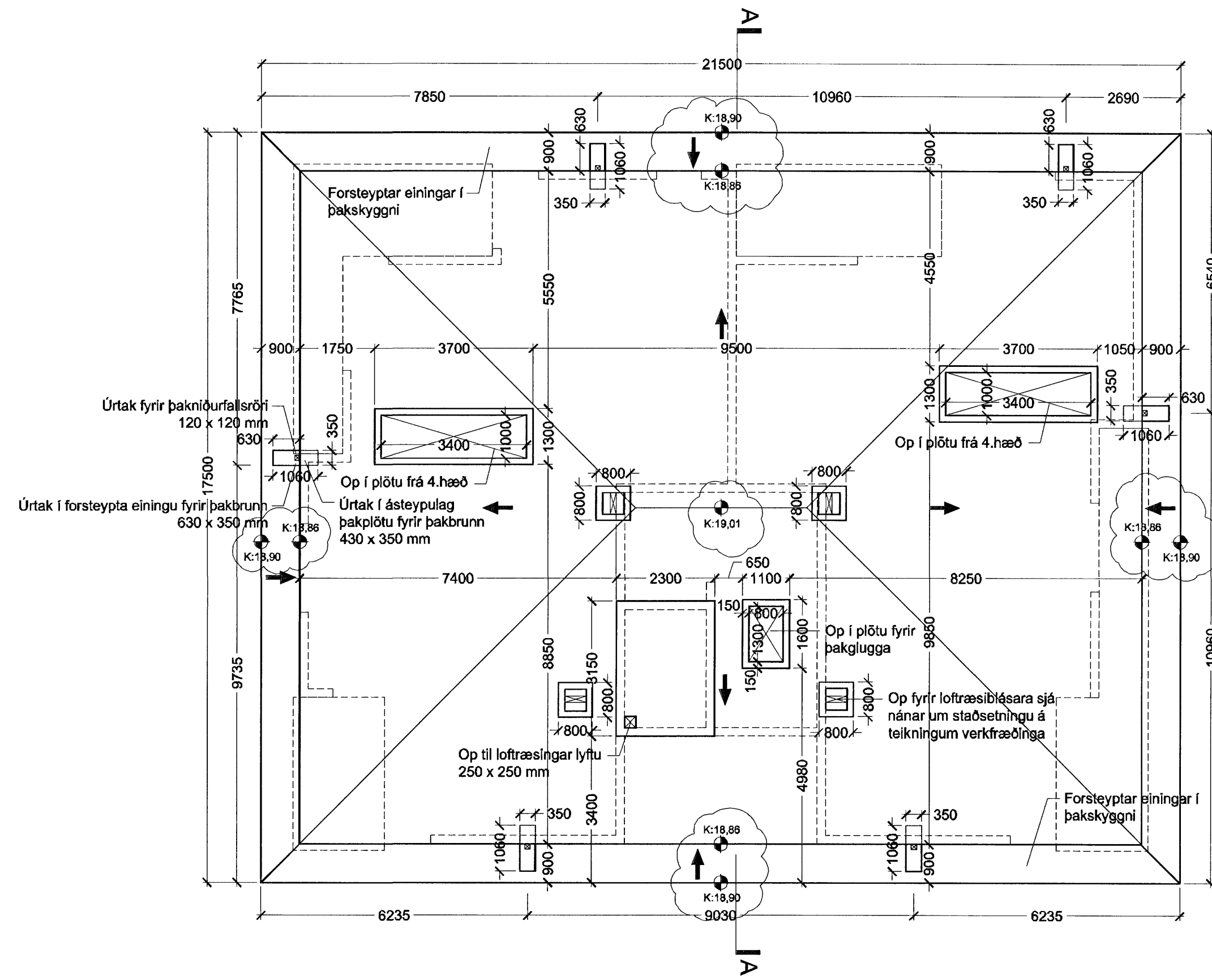
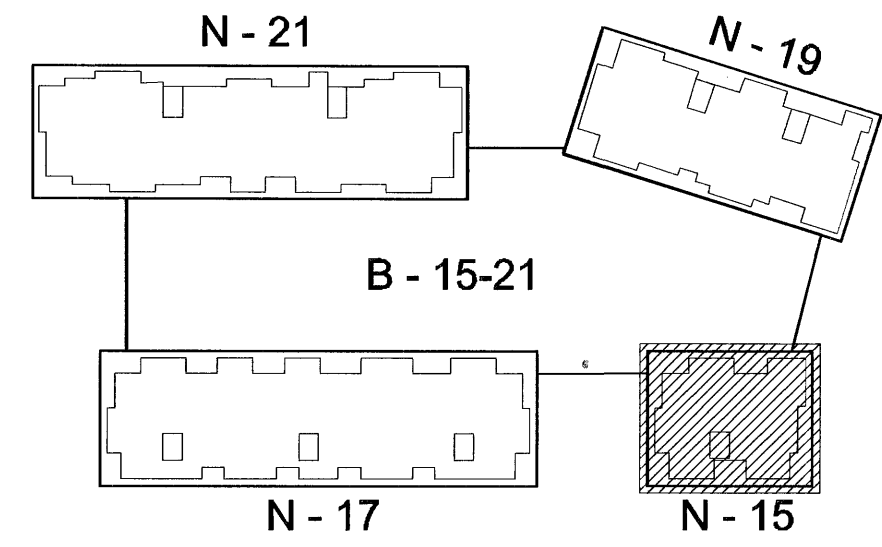


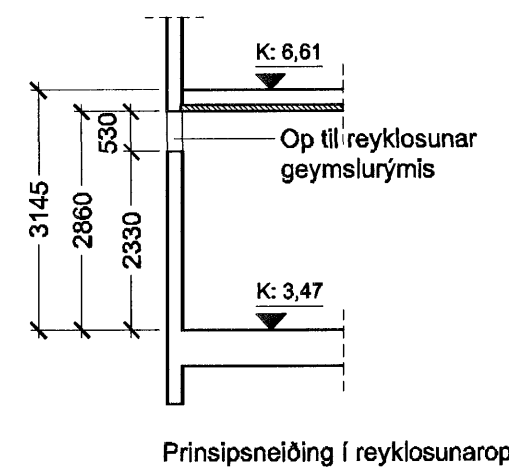
Grunnmynd 4. hæðar í mkv. 1:100



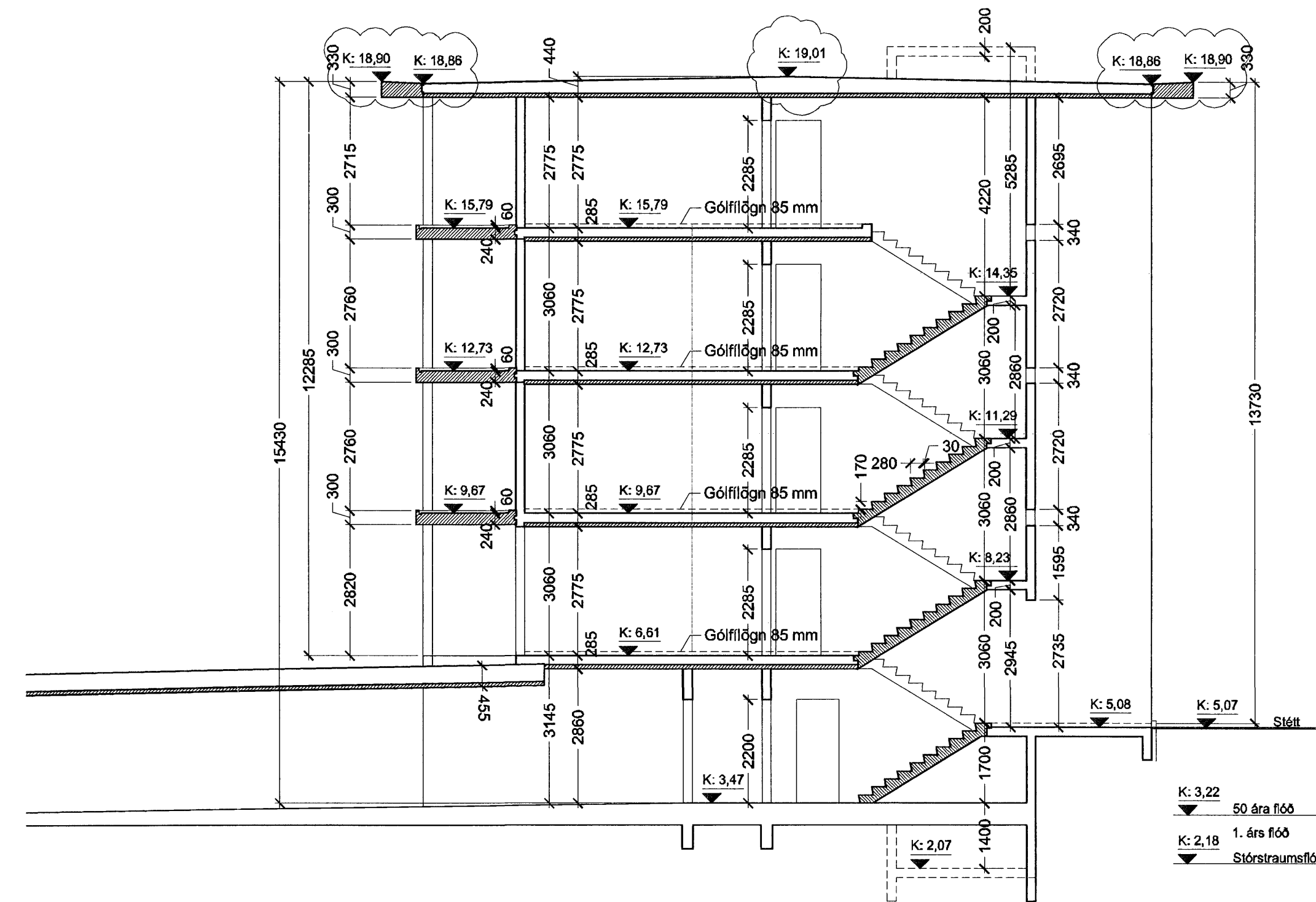
Grunnmynd þaks í mkv. 1:100



Lykilmýnd í mkv. 1:1000



Prinsipsníðing í reyklosunarp



Sniðing A - A í mkv. 1:100

C/01.08.2006/HÖG/ Kötur settir inn.  
 B/06.02.2006/HÖG/ Kötur í anddyfri, sneiðing í reyklosun sett inn.  
 A/07.12.2005/HÖG/ Gluggar í stiggangi, hnattar fyrir þakblásara, niðurfal fert.  
 Útgáfa / Dagsetning / Teiknar / Breyting



**Norðurbakki 15-21**  
**Fjölbýlishús**  
 NORÐURBAKKI 15, MATSHLUTI 01 0446

**Verkefningar**  
 GRUNNMÝNDIR 4. HÆÐAR OG ÞAKS  
 SNEIÐING  
 MKV.: 1:100  
 DAGS: 16.11.2005  
 TEKNAÐ: HÖG  
 SKRÁ: 0446-29-3.02.dwg

**BATTERIÐ**  
 ARKITEKTAR  
 Jón Ólafur Ólafsson FAI  
 kt: 090658-4099  
 Sígurður Elínarson FAI  
 kt: 521291-1259  
 Trénuhraun 1  
 220 Helmarhlíð  
 Sígurður Harðarson FAI  
 kt: 030446-3099  
 S: 54 54 700 F: 54 54 701  
 Netfang: batteri@arkitekt.is  
 Heimasíða: www.arkitekt.is

© BATTERIÐ EHF  
 ÖLL AFMÖT OG AFMÖTUN TEKNINGAR AÐ HEILTA Eða Í HEILD ER HÁÐ SKRIFLEGGU LEYFI HÖFUNDA