

# BURÐARVIRKI, ALMENNAR REGLUR.

## 1. STAÐLAR OG ÁLAG

|                  |  |
|------------------|--|
| ÍST 12           | : ÁLAGSFORSENDUR VIÐ HÖNNUN MANNVIRKJA   |
| EUROCODE 8       | : JARÐSKJÁLFTAR, ÁLAG OG HÖNNUNARREGLUR. |
| DS-409 OG DS-410 | : ÖRYGGI OG ÁLAG                         |
| DS 411           | : STEINSTEYPUVIRKI                       |
| DS 412           | : STÁLVIKRI                              |
| DS 413           | : TIMBURVIRKI                            |
| ÍST-15 / DS-415  | : GRUNDUN                                |

|                                     |  |
|-------------------------------------|--|
| GRUNNGILDI SNJÓÁLAGS S <sub>s</sub> | : 3,0 KN/m <sup>2</sup>                                      |
| GRUNNGILDI VINDÁLAGS                | : 1,9 KN/m <sup>2</sup>                                      |
| NOTÁLAG FYRIR GÓLF                  | : 2,0 KN/m <sup>2</sup> / FLÓTTALEIÐIR 3,0 KN/m <sup>2</sup> |
| NOTÁLAG FYRIR STIGA                 | : 3,0 KN/m <sup>2</sup>                                      |
| NOTÁLAG FYRIR SVALIR                | : 2,0 KN/m <sup>2</sup>                                      |
| NOTÁLAG FYRIR ÞAKPLÖTU              | : 1,0 KN/m <sup>2</sup>                                      |
| LÉTTIR SKILVEGGIR                   | : 0,5 KN/m <sup>2</sup>                                      |

## 2. STEINSTEYPA

ÖLL VINNA OG EFTIRFARANDI TAFLA SÝNIR.

### 2.1 BROTPOLSFLOKKUN

BROTPOLSFLOKKUR STEINSTEYPU SEM NAUÐSYNLEGUR ER Í HVERJUM BYGGINGARREGLUGERÐAR ER VARÐAR VIRKNI FYRIR ALKALÍ-KÍSIL EFNABREYTINGUM. SÁLDURFERILL FYLLIFNA SKAL AÐ JAFNAÐI LIGGJA INNAN MARKA SEM SÝND ERU Á Rb BLAÐI Rb. Ep. 002.

### 2.2 SAMSETNING

FYLLIFNI STEYPU, Þ.E. MÖL OG SANDUR, SKULU UPPFYLLA KRÖFUR BYGGINGARREGLUGERÐAR ER VARÐAR VIRKNI FYRIR ALKALÍ-KÍSIL EFNABREYTINGUM. SÁLDURFERILL FYLLIFNA SKAL AÐ JAFNAÐI LIGGJA INNAN MARKA SEM SÝND ERU Á Rb BLAÐI Rb. Ep. 002.

REIKNÁ MÁ MEÐ AÐ STÆRSTU MALARKORNIN MEGI VERA ALLT AÐ 32 mm. Í ÞÉTT BENTUM BITUM EDA GRÖNNUM BURÐARHLUTUM VERÐUR HÁMARKSKORNAÐERÐ AÐ VERA MINNI 12-16 mm (Perlusteypa).

ÖLL STEYPA SEM VERÐUR FYRIR ÁHRIFUM FROSTS SKAL VERA LOFTBLENDIN OG SKAL LOFTMAGNIÐ VERA 5,5 %  $\pm$  0,5 MÆLT Á BYGGINGASTAÐ MEÐ RÚMMÁLSAÐFERÐ RÉTT ÁÐUR EN STEYPA ER LÖGD Í MÖT. SEMENTMAGN SKAL VERA A.M.K. 300 kg/m<sup>3</sup>. HLUTFALL MILLI VATNS OG SEMENTS SKAL ALDREI FARA YFIR 0,55 Þ.E. V/S < 0,55 Í UTANHÚSSTEYPU.

NOTKUN ÍBLÖNDUNAREFNA ERU HÁÐ SAMÞYKKI HÖNNUÐA. ALLA STEYPU SKAL TITRA, EINNIG STEYPU SEM HEFUR VERIÐ GERÐ FLJÓTANÐI.

### 2.3 STEYPUHULA YFIR JÁRNUM

SKAL VERA EINS OG EFTIRFARANDI TAFLA SÝNIR:

| VEDRUN STAÐSETNING   | STYRKEIKAFLOKKUR STEYPU |    |           |    |               |    |
|--|-------------------------|----|-----------|----|---------------|----|
|  | S200 OG LÆGRA           |    | S250-S350 |    | S400 OG HÆFRA |    |
|  | a                       | b  | a         | b  | a             | b  |
| LITIL VEDRUN OG MENGUN INNAHÚSS  | 20                      | 15 | 15        | 15 | 15            | 15 |
| TÖLUVERÐ VEDRUN UTAN- EDA Í MIKLUM RAKA INNAHÚSS. STEYPA Í JORÐU ÁN MENGUNAR | 30                      | 25 | 25        | 20 | 20            | 15 |
| VERULEG VEDRUN OG MENGUN   | 40                      | 35 | 35        | 30 | 30            | 20 |
| Í SJÁVARBORDI EDA ÞAR SEM SALT ER NOTAÐ Á STEYPU                             | 50                      | 45 | 45        | 40 | 40            | 35 |

a: BITAR OG STÖDIR  
b: PLÖTUR OG VEGGIR

LEYFLEG FRÁVIK NIÐUR Á VIÐ ERU 5mm

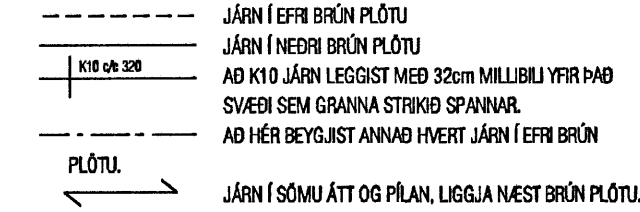
## 3. BENDISTÁL

ÖLL VINNA OG EFTIRFARANDI TAFLA SÝNIR.

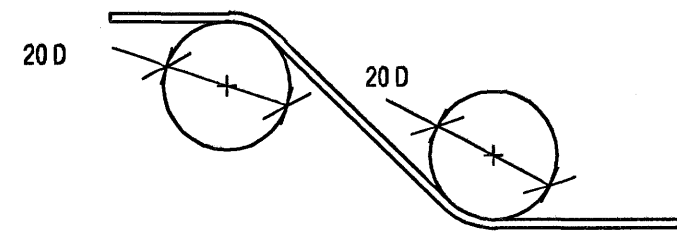
### 3.1 SKILGREININGAR OG TÁKN

BENDISTÁL ER TÁKNAD Á EFTIRFARANDI HÁTT. SLÉTT STÁL ST 37 MERKT R8, R10 O.S.FRV. SUDUHÆFT KAMBSTÁL KS40s MERKT K8, K10 O.S.FRV. TÖLURNAR TÁKNA ÞVERMÁL JÁRNANA Í mm.

Á TEIKNINGUM FYRIR PLÖTUR TÁKNAR:



SKEYTILENGD JÁRNA Í PLÖTUM SÉ EKKI MINNI EN 40°D (þvermál járns) NEMA ANNAD SÉ SÝNT Á TEIKNINGU. BEYGJUSKÍFA FYRIR UPPBEYGJU Á LANGJARNUM, Í BITUM, SÓLUM, PLÖTUM OG Í GERÐ KRÓKA OG HAKA Á LANGJARNUM SKAL VERA EINS OG SÝNT ER HÉR AÐ NEDAN.



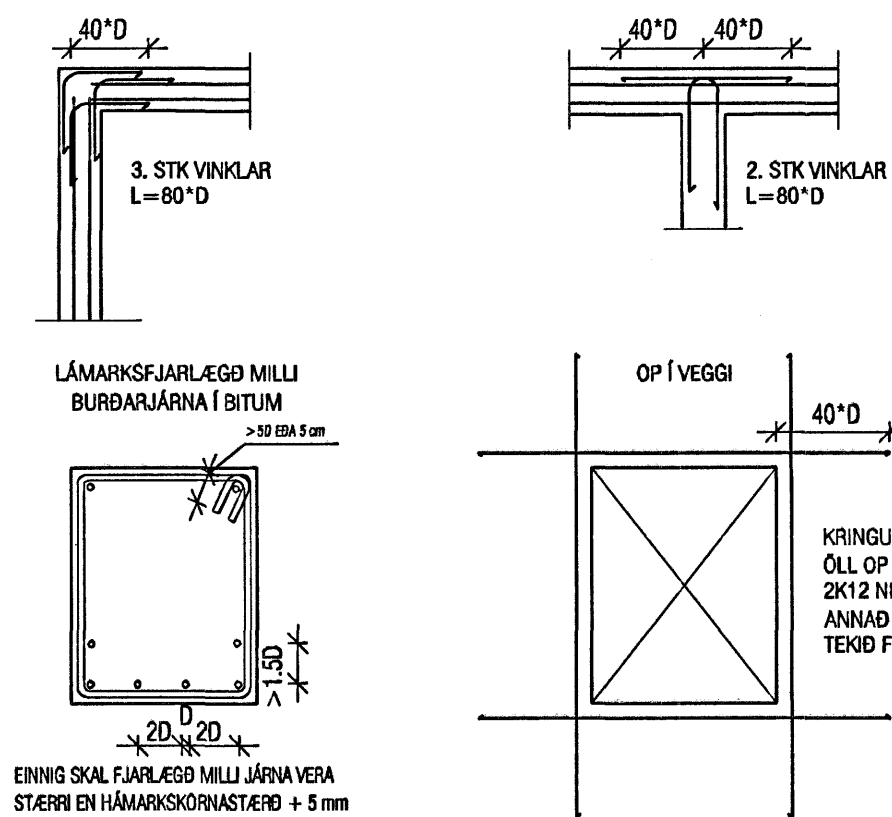
BEYGJUSKÍFA FYRIR LYKKJUR SKAL AÐ JAFNAÐI HAFNA ÞVERMÁL SEM ER EKKI MINNA EN EFTIRFARANDI TAFLA SEGIR TIL UM.

| ÞVERMÁL STAVUR mm | STÁLTEIÐ        |               |                |
|-------------------|-----------------|---------------|----------------|
|                   | SLÉTT STÁL 0 mm | KAMBSTÁL 0 mm | TENTOSTÁL 0 mm |
| 4,5/8             | 24              | 24            | 24             |
| 7,8/9             | 24              | 32            | 48             |
| 10                | 24              | 48            | 48             |
| 12                | 24              | 64            | 128            |
| 16                | 24              | 128           | 128            |

BEYGJUPVERMÁL MÁ ÞÓ ALDREI VERA MINNI EN ÞAU GILDI SEM FRAMLEIÐENDUR TAKA ÁBYRGÐ Á.

### 3.2 DEILI

FRÁGANGLUR JÁRNA ÞAR SEM VEGGIR MÆTAST:



STEYPUBRÚNIR: MEÐ ÖPUM Í PLÖTUM SKAL SETJA SAMA MAGN OG KLIPPT ER Í BURTU. MEÐ ÖLLUM BRÚNUM ÞAÐ ER AÐ SEGJA VEGGENDUM, DYRAÖPUM OG ÞAKBRÚNUM SKAL SETJA 2 K12. ÖLL JÁRN GANGI ÁFRAM Í GEGNUM STEYPUKIL A.M.K. JAFN LANTD OG 40°D. PLÖTU- OG BITASÆTI SKULU VERA 40 mm. ÞETTA GILDIR NEMA ANNAD SÉ TEKID FRAM.

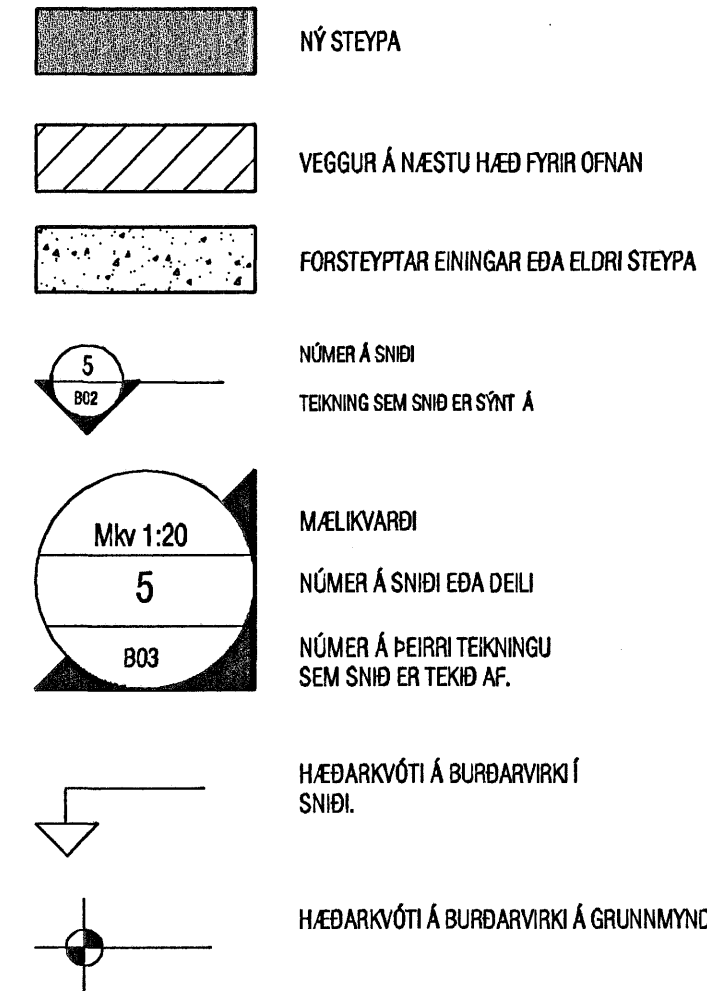
## 4. SÉRST. SKÝRINGAR

### 4.1 STEINSTEYPA

UM NIÐURLAGNINGU STEYPU OG FRÁGANG UMFRAM ÞAÐ SEM HÉR RÆDIR VÍSAST Í ÍST-10

STEYPA Í ÞRIFALÖGUM SÉ C-16  
STEYPA Í UNDIRSTÖÐUM SÉ C-25  
STEYPA Í BOTNPLÖTUM SÉ C-20  
STEYPA Í VEGGJUM OG BERANDI PLÖTUM SÉ C-25

### 4.2 TÁKN



## 5. STÁLVIKRI

### 5.1 STÁL

ALLT BURÐARVIRKI ÚR STÁLI SKAL A.M.K. UPPFYLLA Fø 360, SKV. DS 412 NEMA ANNAD SÉ TEKID FRAM. ALLT STÁL SKAL GRUNNA MEÐ RYÐVARNARMÁLNINGU, NEMA ANNAD SÉ TEKID FRAM.

### 5.2 FESTINGAR

ALLT STÁL Í FESTINGUM SKAL A.M.K. UPPFYLLA Fø 360 OG ALLIR BOLTAR STYRKEIKAFLOKK 4.6 SKV. DS 412 NEMA ANNAD SÉ TEKID FRAM. BIL MILLI FESTIPUNKTA Í FESTINGUM SJÁ TÖFLU HÉR AÐ NEDAN. ALLA VINNU VIÐ MÚRBOLTA SKAL VANDA SÉRSTAKLEGA. BORDÝPT SKAL VERA 20 mm DÝPRI EN LENGD BOLTANS Í STEYPU. HOLUNA SKAL BLÁSA OG HREINSA ÁÐUR EN BOLTINN ER SETTUR Í.

LÁGMARKS BIL MILLI BOLTA Í FESTINGA

|       | Innbyðis | Endi undir álagi | Endi átt átt | Kantur undir álagi | Kantur átt átt |
|-------|----------|------------------|--------------|--------------------|----------------|
| Bolar | 3d       | 3d               | 2d           | 3d                 | 1,5d           |

## 6. GRUNDUN

### 6.1 GRUNDUN UNDIR SÖKKLA

MESTA ÁLAG Á FYLLINGU ER < 0,6 MN/m<sup>2</sup>. GRUNNUR FYLLIST MEÐ FROSTFRÍRI GRÚS EDA ÖÐRU VIÐURKENNDU EFTIR SEM ÞJAPPAST SKV. TÖFLU.

| Tæki                  | lagþykkt (m) | þjöldi yfirferða |
|-----------------------|--------------|------------------|
| 10 tonna vibróváltari | 0,80         | 6                |
| 5 tonna vibróváltari  | 0,40         | 6                |
| 0,5 tonna vibróplata  | 0,30         | 4                |
| 0,1 tonna vibróplata  | 0,20         | 4                |

KRÖFUR UM FYLLINGU ERU AÐ E2 > 120 MPa OG HLUTFALLIÐ E2/E1 < 2,3. FYLLINGAREFNIÐ SKAL EKKI HAFNA MEIRA EN 3% (miðað við þyngd alls efnisins) AF KÖRNUM SEM ERU MINNI EN 0,02 mm. ENGINN STEINN Í FYLLINGAREFNINU MÁ VERA STÆRRI EN 1/3 AF LAGÞYKKT VIÐ ÞJÖPPUN.

### 6.2 FYLLING INN Í SÖKKLA OG UTAN MEÐ SÖKKLUM

FYLLINGIN SKAL VERA FROSTFÍ GRÚS EDA SAMBÆRILEGT EFTIR. ÞJAPPA SKAL FYLLINGUNA MEÐ 100 Kg VIBRÓPLÖTU Í 20 cm LÖGUM 4 UMFERÐIR HVERT LAG. VIÐ ÞJÖPPUN MÁ HÆÐARMUNUR FYLLINGAR SITT HVORU MEGIN VIÐ VEGGI EKKI VERA MEIRI EN 500 MM. UNDIR EINANGRUN SKAL SETJA 50 mm JÖFNUNARLAG.

## 7. TRÉVIRKI

### 7.1 TIMBUR

ALLUR BURÐARVIÐUR SKAL A.M.K. UPPFYLLA TIMBURFLOKK K18 OG LÍMTRÉ L40, SKV. DS 413 NEMA ANNAD SÉ TEKID FRAM. AÐ JAFNAÐI MÁ EKKI RÝRA ENDA ÞVERSNIS MEIRA EN SEM NEMUR 1/3 AF HEILDINN. ÞAR SEM TIMBUR OG STEYPA KOMA SAMAN SKAL SETJA TJÖRUPAPPA Á MILLI.

### 7.2 FESTINGAR

BIL MILLI FESTIPUNKTA Í FESTINGUM SJÁ TÖFLU HÉR AÐ NEDAN. ALLA VINNU VIÐ MÚRBOLTA SKAL VANDA SÉRSTAKLEGA. BORDÝPT SKAL VERA 20 mm DÝPRI EN LENGD BOLTANS Í STEYPU. HOLUNA SKAL BLÁSA OG HREINSA ÁÐUR EN BOLTINN ER SETTUR Í.

LÁGMARKS BIL MILLI FESTIPUNKTA Í FESTINGA

|        | Í VAXTASTEFNU |                  |              | HORNRETT Á VAXTASTEFNU |                    |                |
|--------|---------------|------------------|--------------|------------------------|--------------------|----------------|
|        | Innbyðis      | Endi undir álagi | Endi átt átt | Innbyðis               | Kantur undir álagi | Kantur átt átt |
| Heglar | 10d           | 10d              | 10d          | 5d                     | 10d                | 5d             |
| Bolar  | 7d            | 7d               | 4d           | 2d                     | 4d                 | 2d             |
| Stökur | 7d            | 7d               | 4d           | 2d                     | 4d                 | 2d             |

### 7.3 ÞAKVIRKI

HEILKLEÐA SKAL ÞÓK MEÐ 25x150 mm BORDAKLÆÐNINGU OG NEGLA HANA MEÐ 3x3° GALV. NÖGLUM PR. SPERRU. ÞAKJÁRNID NEGLIST Í AÐRA HVERJA HÁBÁRU MEÐ SNÚNUM SAUM 55°66 MEÐ ÞÉTTIHRING EDA KAMBSAUM 37°61 MEÐ ÞÉTTIHRING. NEGLA SKAL MEÐ c/c 750 Á MEGINHLUTA ÞAK. Á UTBRUN ÞAKS SKULU NEGLDAR 2 NAGLARADIR MEÐ c/c 150 Í AÐRA HVERJA HÁBÁRU. AÐ ÖÐRU LÉTTI SKAL GANGA FRÁ ÞAKJÁRNI SAMKVÆMT Rb-bólum nr. 400, 102, 50, 100.

11 OKT. 2005

**VEKTOR**  
- hönnun og ráðgjöf -  
Nýbýlavegi 6, 200 Kópavogi.

Sigurður Hafsteinsson  
byggingataekniræðingur  
f. 030859-7749  
sími 554-6650 fax 554-6669.

FLÉTTUVELLIR-26, HAFNARFIRÐI  
BURÐARVIRKI: SKÝRINGAR

Telkn. nr. Tívisur á teikningu  
Samþykkt

Br. Dags.

Hannab KA  
Teiknab KA  
Dagsetning Verk nr. Mælikvarði Telkn. nr.  
15.09.05 A-05-08-35 B-01