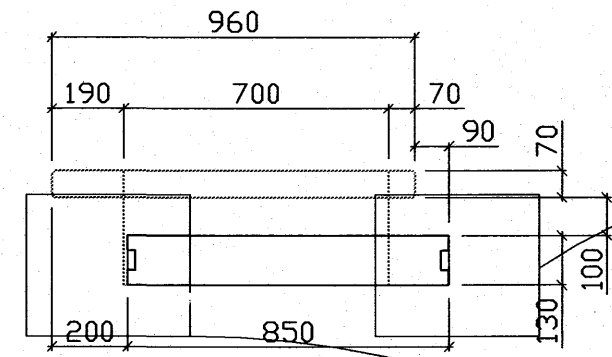
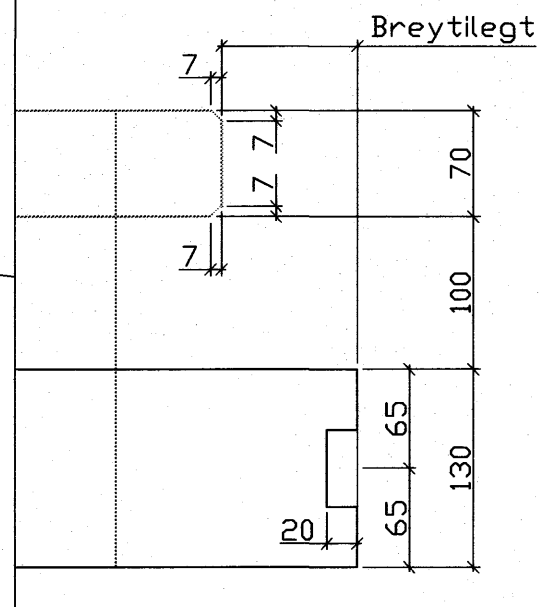


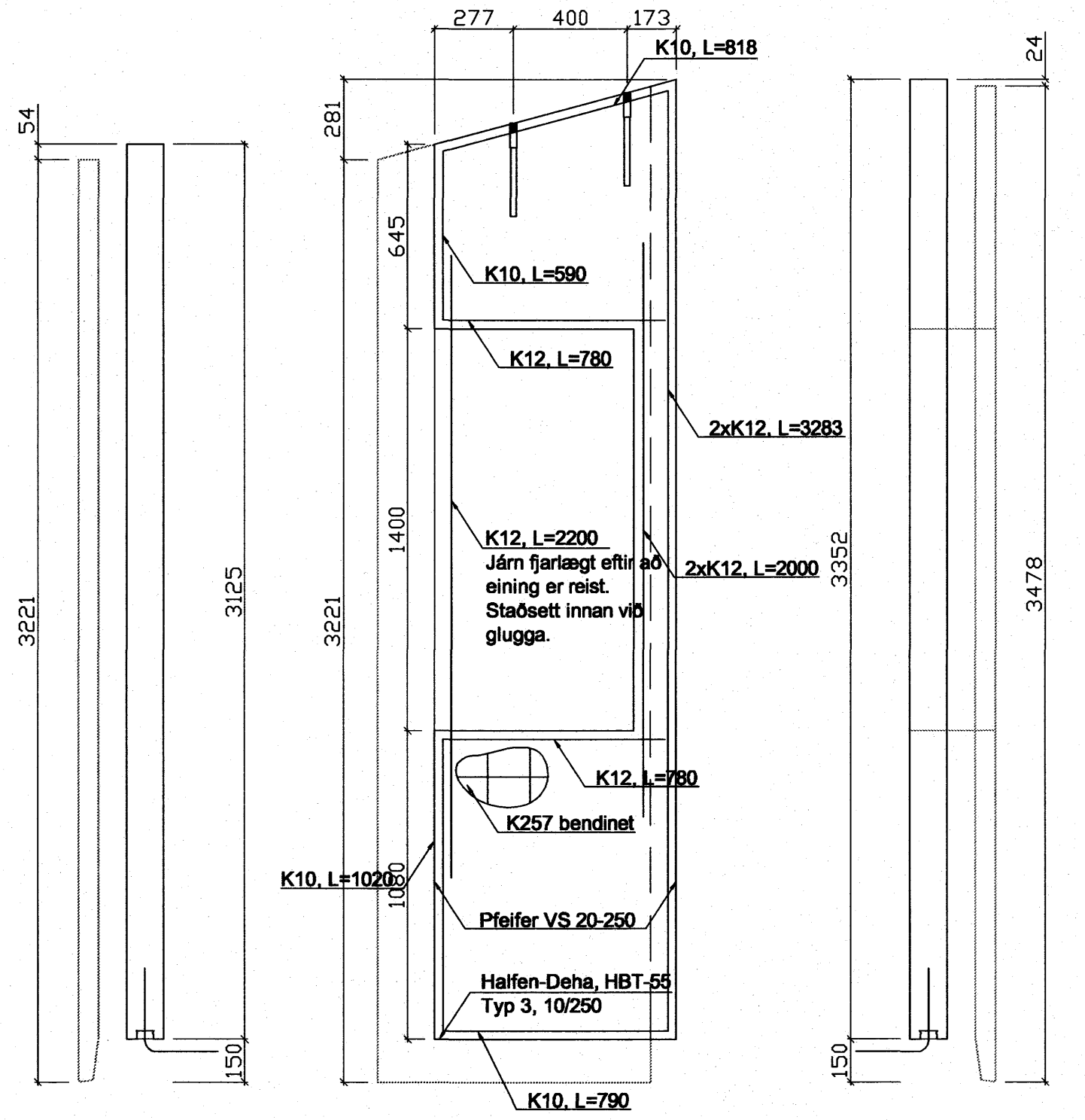
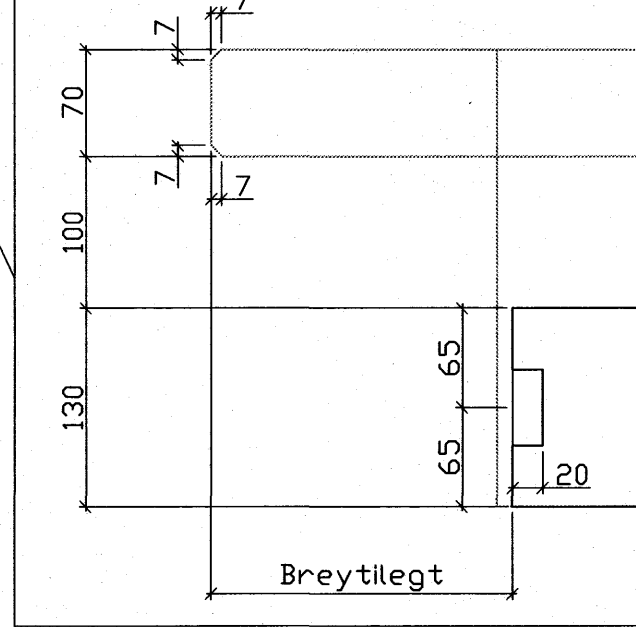
UV-02



Mkv.: 1:5



Mkv.: 1:5



Byggingarfulltrúi:

Pungi:	0,94	tonn
Flatarmál:	2,7 / 3,17 / 3,6	m ²
Rúmmál:	0,22 + 0,15 = 0,37	m ³
Fjöldi:	1	stk.
Flokkur:	Veggir - Útveggir - Flokkur A	-
Steypa:	C35	MPa
Slakbending:	S500	MPa
Spennistál:	fo, 1, k/fpk =	MPa
Smíðastál:	S235	MPa
Ytri brún (VK):	35	mm
Innri brún (BE):	25	mm
Neðri brún:	30	mm
Efri brún:	30	mm

Beygjureglur jáms:

Lágmarks D / Minimum D:	Loftorkuparta
Ø ≤ 16mm	min D = 4 Ø
Ø > 16mm	min D = 7 Ø
Vinklar, krókar og slákur:	Mynsturteppa
90° ≤ α < 150°	Léttreinað
α > 150°	Sjónateppa
Skerfykkjur:	Blátt granit
	Grænt granit
	Raukt granit
	Annað

Skýringar

Almennt
Ef íhlutir sem fyrirskrifaðir eru á teikningu eru ekki fáanlegir skal haft samráð við hönnuð. Einnig skal haft samráð við hönnuð ef nota á aðrar gerðir íhluta en fyrirskrifað hefur verið.

Í öllum tilfellum, þar sem útfærsla jámbendingar og hifingalykkju er ekki sýnd sérstaklega, skal miða við jámbendingu skv. flokki A í stöðluðum Loftorkudeilum.

Í þröngum svæðum, s.s. við glugga skal gæta sérstaklega vel að því að vibrun sé góð og að öll járn og raufar séu fyllt með steypu þannig að engin holrymi myndist.

Ólaf Skjppeningjard. 100955-4669

Sambýkkt þann
16 NOV. 2006
Byggingarfulltrúinn í Hafnarfirði
Fh. Sigurbjartur Halldórsson

HÖNNUNARSVIÐ

Breyting:	Dags.:	Breytt af:	Hverju breytt:

LOFT ORKA
Borgarnesi ehf.
Englaás 1 310 Borgarnes
Sími: 433 9001 Fax: 433 9013
www.loftorka.is

Verkefnishelli:	Fléttuvellir 42, Hafnarfirði	Verknr.:	V383
	Útveggir	Hannað:	MRR
	Eining-02	Teiknað:	BS
Mkv.:	120,15	Yfirfarið:	MRR
Undirskrift hönnuðar:	<i>[Signature]</i>	Útg. dags.:	24.10.2006
		Teikn.nr.:	V383-004