

TAFLA 1. RISTAR

Rist nr.	Fj.	Afköst l/s	Stærð mm	Festing á	Athugasemdir.
6.1R01	1	100	425x125	Lofstokk	Bakstillispjald
6.1R02	1	100	500x250	Lofstokk	Bakstillispjald
6.1R03	1	100	425x125	Lofstokk	Bakstillispjald
6.1R04	1	100	425x125	Lofstokk	Bakstillispjald
6.1R05	1	100	425x125	Lofstokk	Bakstillispjald
6.1R06	1	100	425x125	Lofstokk	Bakstillispjald
6.1R07	1	100	425x125	Lofstokk	Bakstillispjald
6.1R08	1	100	425x125	Lofstokk	Bakstillispjald
6.1R09	1	100	425x125	Lofstokk	Bakstillispjald
6.1RR01	1	2000	1290x790	Útveggjaki.	
6.2R01	1	250	500x250	Lofstokk	Bakstillispjald
6.3R01	1	250	400x300	Vegg	
6.3R02	1	250	400x300	Vegg	
6.4RR02	1	600	1300x500	Útveggjaki.	
6.4RR03	1	600	1300x500	Útveggjaki.	

TAFLA 2. LOFTVENTILAR

Ventill nr.	Fj.	Afköst l/s	Stærð ø,mm	Festing á	Athugasemdir
6.1V01	1	50	125		
6.1V02	1	50	125		
6.1V03	1	40	125	Niðurhengt loft	
6.1V04	1	30	125	Niðurhengt loft	
6.1V05	1	30	125	Niðurhengt loft	
6.2V06	1	20	100	Niðurhengt loft	
6.2V07	1	20	100	Niðurhengt loft	
6.2V08	1	20	100	Niðurhengt loft	
6.2V09	1	20	100	Niðurhengt loft	

TAFLA 3. STILLILOKUR

Ventill nr.	Fj.	Afköst l/s	Stærð ø,mm	Athugasemdir.
6.1SL01	1	1300	ø500	
6.1SL02	1	600	ø500	
6.1SL03	1	200	ø250	
6.1SL04	1	200	ø250	
6.1SL05	1	200	ø250	
6.1SL06	1	200	ø250	
6.1SL07	1	100	ø200	
6.2SL01	1	450	ø400	
6.2SL02	1	500	ø400	
6.2SL03	1	300	ø315	
6.2SL04	1	500	ø400	

TAFLA 4. ÚTSOGSBLÁSARI

Blásari nr.	Afköst l/s	Mótþrýst. Pa	Athugasemdir til viðmiðunar
6.2ÚB02	80	300	Stokkblásari, ø160

TAFLA 5. LOFTBLÁSARI

Blásari nr.	Afköst l/s	Mótþrýst. Pa	Athugasemdir til viðmiðunar
6.3LB01	250	150	Stokkblásari, ø315

TAFLA 6. HLJÓÐGILDRUR

Hljóðgildra nr.	Afköst l/s	Stærð mm	DEMPUN (dB) (TIL VIÐMIDUNAR)							
			63	125	250	500	1k	2k	4k	8k
6.1HG01	2000	800x800, L=900	2	6	16	22	31	13	8	7
6.1HG02	2000	800x600, Vinkil	6	12	36	35	41	42	48	37
6.2HG01	2000	Hluti samstæðu, SA6.2	6	12	36	35	41	42	48	37
6.2HG02	80	ø160, L=900	2	6	16	22	31	13	8	7
6.3HG01	250	ø315, L=900	2	6	16	22	31	13	8	7
6.3HG02	250	ø315, L=900	2	6	16	22	31	13	8	7

TAFLA 7. BRUNALOKUR

Brunaloka nr.	Festing í	Brunapól	Stærð mm	Athugasemdir
6.BL01	Vegg	F60	ø125	Mótorstýrð
6.BL02	Vegg	F60	ø125	Mótorstýrð
6.BL03	Vegg	F60	ø125	Mótorstýrð
6.BL04	Vegg	F60	ø125	Mótorstýrð
6.BL05	Vegg	F60	ø125	Mótorstýrð

TAFLA 8. MÓTORSTÝRÐAR SPJALDLOKUR

Spjaldlokur nr.	Fj.	Stærð mm	Athugasemdir
6.1MS01	1	með samstæðu	Mótor fylgir stjórnþúnaði
6.2MS01	1	með samstæðu	Mótor fylgir stjórnþúnaði
6.2MS02	1	ø160	Mótor fylgir stjórnþúnaði

TAFLA 9. ÞAKHATTAR

Þakhattur nr.	Fj.	Stærð mm	Athugasemdir
6.2ÞH01	1	ø160	Sjá snið 4 á teikningu 1370-L-14

TAFLA 10. STJÓRNTEKI

TEKI NR.	Heiti	Fj.	Athugasemdir
6.1DP01	Mismunaprýstinemi	1	Síuvakt, stillisvið 0-500 Pa
6.1DP02	Mismunaprýstinemi	1	Blásaravakt, stillisvið 0-500 Pa
5.4HN01	Stokkhitanemi	1	Vinnslusvið 0-30'
6.2DP01	Mismunaprýstinemi	1	Síuvakt, stillisvið 0-500 Pa
6.2DP02	Mismunaprýstinemi	1	Blásaravakt, stillisvið 0-1000 Pa

LOFTRÆSISAMSTÆÐA

INNBLÁSTURHLUTI, 6.1SA01
SPJALDLOKA, 6.1MS01
- Mátar: AF/Á með gormi sem lokar við straumrof
POKASÍA
- EU7
HITARI, 6.1VS01
- LOFT -15/20 °C
- GLYCOL: 65/35 °C
- Afköst: 90 kW
BLÁSARI, 6.5IB01
- 2000 l/s
- Þrýstifall 500 Pa utan samstæðu
Hitanemi í stokk. 5.4.HN01

ÚTSOGSHLUTI, 6.2SA01. EKKI MED Í ÚTBODI.

SPJALDLOKA, 6.2MS01
- Mátar: AF/Á með gormi sem lokar við straumrof
HLJÓÐGILDRA
- 6.2HG01, SJÁ TÖFLU 5
POKASÍA, 6.2S01
- EU5
BLÁSARI, 6.2ÚB01
- 2000 l/s
- Þrýstifall. 1000 Pa utan samstæðu

Spjaldlokumótorar, þreifarar og önnur rafstýrð stjórnæki fylgja stjórnþúnaði í verki, en ekki lögnum. Úppsetning á stjórnækjum, sem tengjast loftræsisamstæðu eða tækjum í loftræsilögn fylgir lögnum í útbóði.

Tákn

Brunaloka, BL
Blöndunarhöf, MI
Ferskloftsblásari, IB
Hitablásari, HB
Hitanemi, HN
Hitastíllir, HS
Hljóðgildra, HG
Hraðabreytir, VSD
Loftblásari, LB
Lofthreinsiturn, ST
Loftræsisamstæða, SA
Loftrist, R
Loftventill, V
Sía, SI
Loftþjappa, CO
Mismunaprýstinemi, DP
Mjúkstopp/stopp, SS
Mótorloki, ML
Mótorstýrð spjaldloka, MS
Rakanemi, RN
Regnfeld gárist, RR
Spjaldloka, SL
Spjaldloki (hnfaloki), SV
Stjórnpanel, SP
Tafli, T
Tengisköpur, TS
Tengikassi, TK
Útsogsblásari, UB
Varmaskiptir, VS
Yfirfallsrist, YR
Þakhattur, ÞH

ÖNNUR TÁKN

SN: Stokkur niður
HI: Hliðræn inngangur ("Analog in")
HÚ: Hliðræn útgangur ("Analog out")
SI: Stafræn inngangur ("Digital in")
SÚ: Stafræn útgangur ("Digital out")



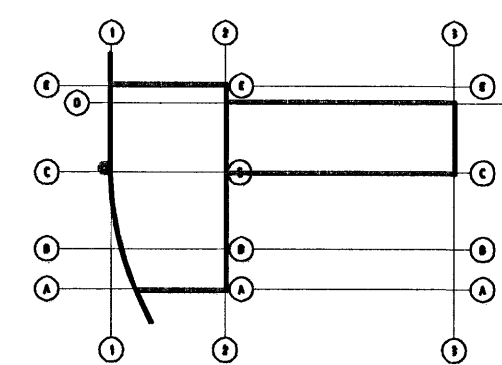
SNIÐTÁKN

20 er númer teikningar þar sem snið er tekið
23 er númer teikningar þar sem snið er sýnt

VERKTEIKNING

Br. Dags. Eðli breytingar Hannab. Athugað

Samb. KL



Lýðing

Byggingatillit HAFNARFIRDI
Almennu verkfræðistofun
27 JUN 2006

Fellsmúla 26 - 108 Reykjavík
Sí: 580 8100 - Fax: 580 8101
av@almenna.is - www.almenna.is

HRAUNSVÍK, HAFNARFIRDI
DELU- OG HREINSIÐÖÐ, LAGNIR
LOFTRÆSILAGNIR
TÆKJASKRÁR OG TÁKN

Hannab SR Athugað DJ M. ENGINN

Samb. Ólafur Arnason KL 220548-3339

Dags. 28.04.06 Nr. 1370-L-01

Artíonir & teikningar eru á öbyrgð Almennu verkfræðistofunnar hf. kt. 470671-0179