

## ALMENNT

### GILT NEMA ANNARS SÉ GETID:

HÉDARMÁL MIDAST VID FRÁGENGD GÓLF, MIDJA DÓS OG NEDRI BRÓN Á RENNÚ. ÖLL MÁL ERU Í MM.

HÆD AD MIDJU ROFA ER 1100 mm  
HÆD AD MIDJU TENGILLS 200mm  
HÆD AD MIDJU TENGILLS YFIR ELDHÓSBORDI 1100mm

LAGNIR ERU BLANDADAR STRENGJA OG PÍPULAGNIR SJÁ SKÝRINGARMYNDIR Í SÉRTEIKNINGUM.

ALLIR STRENGIR ERU BRUNATREGIR. ÖMERTIR STRENGIR ERU AF GERDINN 3x1.5 mm<sup>2</sup> CU. ÖMERTIR VÍRAR Í PÍPUM ERU 3x1.5 mm<sup>2</sup> CU. ÖMERTAR PÍPUR SKULU VERA 16mm.

ALMENNT GILDIR AD STRENGIR DRAGIST Í PÍPUR FRÁ STIGUM AD FYRSTU DÓS, (SÉ UM PÍPUR AD RÆDA) EFTIR ÞAD SKAI DRAGA VÍRA Í PÍPUR.

BORGÖT FYRIR EINSTAKA STRENGI EDA PÍPUR, SKULU VERA INNIFALIN Í LIDNUM FYRIR PÍPUR EDA STRENGI Í TILBÓÐSSKRÁ. ÞÉTTA SKAL AÐO MED LÖGNUM MILLU BRUNAHÓLFA OG REYKÞÉTTA MILLU ALLRA RÝMA.

- ✓ LÖGN FER UPP
- ✓ LÖGN FER NIDUR
- LÖGN Í GÓLFI
- LÖGN ÓR STEYPU Í UTANLIGGJANDI LÖGN.

## SMÁSPENNA

- G TENGILL EINF. FYRIR GAGNAFLUTNINGSNET.
- G TENGILL TVÓF. FYRIR GAGNAFLUTNINGSNET..
- S HÁTALARI FYRIR HLJÓDKERFI.
- S SKÓLABJALLA
- G ÓTIKLUKKA, IP65, ø600mm H3000
- G INNIKLUKKA Á VEGG, H2200
- G INNIKLUKKA Á FÆTI Á VEGG, TVÖFÖLD, SÝNILEG FRÁ BÁÐUM ÁTTUM, HÆD 2400
- S SKJÁVARPI FESTUR Í LOFT
- S TENGILL FYRIR SKJÁVARPASNÓRU
- L LOFTNETSTENGILL
- MV MYNDAVÉL, TENGIST GAGNAFLUTNINGSNETI
- H TENGILL FYRIR HLJÓÐ
- D MAGNARI FYRIR HLJÓDKERFI
- H ÞRÝSTIROFI FYRIR OPNUN HURDAR, H1100mm

ALLAR PÍPUR ERU Ø20 PLASTPÍPUR NEMA ANNAD KOMI FRAM Á TEIKNINGU. ÞAR SEM SÝNDIR ERU TENGLAR FYRIR MYNDAVÉLAR ÓTI MÁ NOTA SNÚRUTENGLA OG KLER IP65. TENGLAR FYRIR GAGNAFLUTNINGSNET ERU RJ45 Cat6, JAFNT NOTADIR FYRIR TÖLVUNET OG SÍMA. ADAL-SMÁSPENNUSKÁPAR VERÐUR Í KJALLARA EN MINNI SMÁSPENNUSKÁPAR VERÐA Á HVERRI HÆD Í BYGGINGUM A OG B.

ALLIR STRENGIR Í FJÖLNOTA STRENGKERFI ERU Cat6. STRENGIR MILLU TAFLA ERU LJÓSLÉIDARAR. SÓL SÍMASTRENGUR FRÁ ADAL-SMÁSPENNUSKÁP AD SÉRDIÐJÁR OG MYNDAVÉLAR TENGJAST Í GAGNAFLUTNINGSTENGIL OG LAGSPENNUTENGIL

ALLIR STRENGIR Í LOFTNETSKERFI ERU 75 Ohm COAX. STRENGUR FYRIR ÖNNUR SMÁSPENNUKERFI ER SAMKVÆMT DEILIHÖNNUN OG KRÖFUM FRAMLEIDANDA BÓNADARINS.

## INNBROTAVIÐVÖRUNARKERFI

- HREYFISKYNNJARI, (PIR), SVID 90°m VID LOFT NEMA ANNARS SÉ GETID Á TEIKN.
- AFSTILLISTÖÐ. HÆD 1400mm
- SÍRENA FYRIR INNBROTAVIÐVÖRUN.
- VATNSSKYNNJARI Á GÓLFI.
- SEGULNEMI Í HURDARKARMI.
- KORTALESARI, HÆD 1400 NEMA ANNAD KOMI FRAM
- AFLÉSINGARROFI FYRIR ADGANGSSTÝRINGU (ÞRÝSTIROFI) H1100
- RAFSKRÁ FYRIR ADGANGS OPNUN
- ROFI Í HURDARLÉSINGU
- HREYFISKYNNJARI (PIR) SVID 360° Í LOFTI
- HREYFISKYNNJARI, MED HYLJUNARVÖRN (ANTIMASK) (PIR) SVID 90° VID LOFT
- STRENGIR ERU CAT5e. ALLAR PÍPUR ERU Ø20 PLASTPÍPUR NEMA ANNARS SÉ GETID Á TEIKNINGU. STRENGUR TENGIST BEINT Í SKYNNJARA/SIRENU (EKKI DÓS). 90° HREYFISKYNNJARAR SKULU HAFA 10M LÁGMARKSDRÆGNI OG LÁGMARK 7 VÖKTUNARGEISLA. 360° HREYFISKYNNJARAR SKULU HAFA LÁGMARK 12 M DRÆGNI.

## TENGLALÖGN

- TENGLAR 3P/230V/16A CEE (SCHUKO)
- TENGLAR 4P/400V/32A CEE (CEKON)
- TENGLAR 5P/400V CEE (CEKON)
- DÓS Á LOFTI, VEGG EDA STIGA
- STÝRIBÓNADUR T.D. HURDASTÝRING
- RAFMAGNSTAFLA
- MÓTOR
- LÆSANLEGUR ÖRYGGISROFI

### GILT NEMA ANNARS SÉ GETID:

HÆD TENGLA SKAL VERA 200mm NEMA ANNAD SÉ TEKID FRAM.

MÁLSTRAUMUR TENGLA SÉ 16A.

## LJÓSALÖGN

- NEYDARLÝSINGARBÓNADUR (MED INNB. RAFHLÖÐUM).
- HEFDBUNDINN LAMPI AUK NEYDARLÝSINGARBÓNADS.
- LJÓS KEMUR Í LOFT.
- LJÓS KEMUR Á VEGG. HÆD 1900 NEMA ANNAD SÉ TEKID FRAM.
- TENGIDÓS Í LOFT EDA Á STIGA.
- H1100 = HÆD FRÁ GÓLFI, a=KVEKING,
- QFXX = GREINAR NÓMER. ELXX = LAMPAGERD.
- EIB ROFA EINING 2 = FJÖLDI KVEKINGA HÆD 1100 NEMA ANNAD SÉ TEKID FRAM.
- EIB HREYFISKYNNJARI HÆD 1100 NEMA ANNAD SÉ TEKID FRAM.
- EIB ACTOR 2 = FJÖLDI SNERTA.
- EIB DIMMER MED SNERTU.
- EIB LJÓSNEMI, VID LOFT/GLUGGA, SJÁ BYRTU UTANFRÁ.
- EIB TENGING VID RS232.
- EIB BUS TENGING.

## BRUNAVIÐVÖRUNARKERFI

- BRUNABJALLA HÆD 2200.
- HANDBRUNABODI HÆD 1400.
- TENGIDÓS Á STIGA, Í VEGG EDA Á LOFTI.
- ADGERDAREINING TENGÐ BRUNASLAUFU
- VISTFANGSEINING TENGÐ BRUNASLAUFU
- STOKKASKYNNJARI OPTISKUR TENGÐUR BRUNASLAUFU
- REYKSKYNNJARI OPTISKUR
- REYKSKYNNJARI JÓNISKUR
- HITSKYNNJARI
- ÓTSTÖÐ BRUNAVIÐVÖRUNARKERFIS
- REYKRÆSTROFI TENGÐUR REYKRÆSTIKERFI

STRENGIR ERU HALOGENFRÍR OG BRUNATREGIR SKV. IEC 323-3. STRENGUR FYRIR BRUNASKYNNJARA ER 2x0,8. STRENGUR FYRIR BJÖLLURÁS ER 4x0,8 EDA 2x(2x0,8) ALLAR PÍPUR FYRIR STRENGI ERU Ø20 PLASTPÍPUR NEMA ANNAD KOMI FRAM Á TEIKNINGU. VELJA SKAL MINNST TVEGGJA SLAUFU VISTFANGS-BRUNASTÖÐ MED STEKKUNARMÖGULEIKA. ADALBRUNASTÖÐ ER STAÐSETT Í KJALLARA OG ER NETTENGÐ VID ÓTSTÖÐ Í ADALINNGANGI. SKYNNJARASLAUFUM SKAL VERA SKIPT UPP Í HLUTA MED EINANGRUNAREININGUM ÞANNIG AD HÁMARK 20 SKYNNJARAR SÉU Í HVERJUM HLUTA.

## LAMPA- OG RENUUPLAN

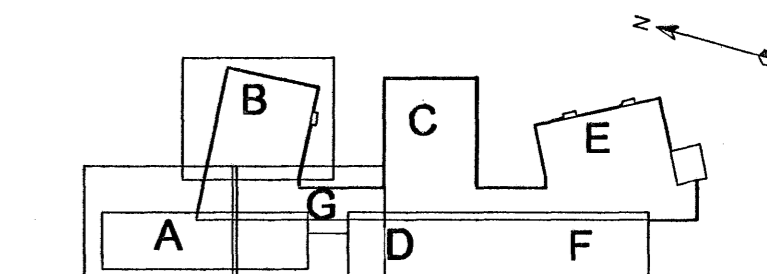
- LAMPAGERDIR SAMKVÆMT LAMPALÝSINGUM Á TEIKNINGU NR. 5401xxxx BL.NR.xx
- SB 600: STRENGJABAKKI ÓR JÁRNI 600x40 mm
- SB 400: STRENGJABAKKI ÓR JÁRNI 400x40 mm
- SB 300: STRENGJABAKKI ÓR JÁRNI 300x40 mm
- SB 200: STRENGJABAKKI ÓR JÁRNI 200x40 mm
- SS 600: STRENGJASTIGI ÓR JÁRNI 00x55 mm
- SS 400: STRENGJASTIGI ÓR JÁRNI 400x55 mm
- LS 120: LAGNASTOKKUR ÓR ALU 120x90 mm
- RS 160: RAFSTOKKUR ÓR ALU RSR 160: 160x90 mm M. RIST RS 160: 160x90 mm ÁN RISTAR
- NÁKVÆM STAÐSETNING LAMPA Í LOFTUM SKAL VERA Í SAMRÆMI VID LOFTAPLAN ARKITEKTA.
- STAÐSETNING STRENGJABAKKA Í LOFTUM ER EKKI MÁLSETT.

ALMENNT SKULU BAKKAR VERA NEDST Í LOFTUM. AÐUR EN UPPSETNING BEIRRA HEFST BER VERKTAKA AD SAMRÆMA UPPSETNINGU VID ÖNNUR KERFI TIL AD ÓTILOKA ÁREKSTRÁ. MILLISKILRÖM Í STIGUM OG BÖKKUM ERU EKKI SÝND Á TEIKNINGUM, EN ÞAU SKULU STAÐSETT ÞANNIG AD Í BÁÐUM HÖLFUM SÉ PLÁSS FYRIR VIÐBÓTARSTRENGI STÉRDIR Á STIGUM OG BÖKKUM ERU MÁLGEFANDI SEM LÁGMARK. RAFSTOKKAR Á GLUGGAVEGGJUM STAÐSETJAST VID SÓLBEEKKI. SJÁ TEIKNINGU ARKITEKTA.

ÓTGÁFUFRERILL			
ÓTGÁFA:	DAGS:	SKÝRINGAR:	BR. AF SAMP:
A	13.08.05	ÚTBODSTEIKNINGAR	
B	03.08.05	VINNUTEIKNINGAR	

DAGS. UNDRSKRIFTAR: NAFN OG KT. SAMRÆMINGARHÖNNUNAR:

UNDRSKRIFT SAMRÆMINGARHÖNNUNAR:



ÖLL AFRITUN TEKNINGAR, AD HLUTA EDA HEILD, ER HÁD SKRIFLEGU LEYFI HÖFUNDA.

**Verkfræðistofa**  
**Jóhanns Inndriðasonar ehf**  
Stúrnúll 1, 108 Reykjavík  
Sími 568 7319, Fax 568 6887, Netfang vj@vjf.is, Vefang www.vjf.is

HEITI VERKS:  
**HRAUNVALLASKÓLI**  
**DREKAVÖLLUM 9**  
**HAFNARFIRÐI**

HEITI TEKNINGAR:  
**RAFLAGNIR** LAG/SMÁSPENNUTEIKNINGAR  
SKÝRINGABLAÐ

11 JUL 2005

MANNA:	VERÐUR:	SKÝRINGARNR:	ÓTGÁFA:
YOUS	5401	0DR2	B
NAFN OG KT. SAMBYGGJANDA:	TEIKNID:	YFIRFARID:	NR. TEKNINGAR:
MAGNÚS KRISTBERGSSON 080257 3689	IM	Mk	H0-101
DAGS. UNDRSKRIFTAR:	UNDRSKRIFT SAMBYGGJANDA:	BLAÐNÖMER:	
030805	Magnus Kristbergsson	02	