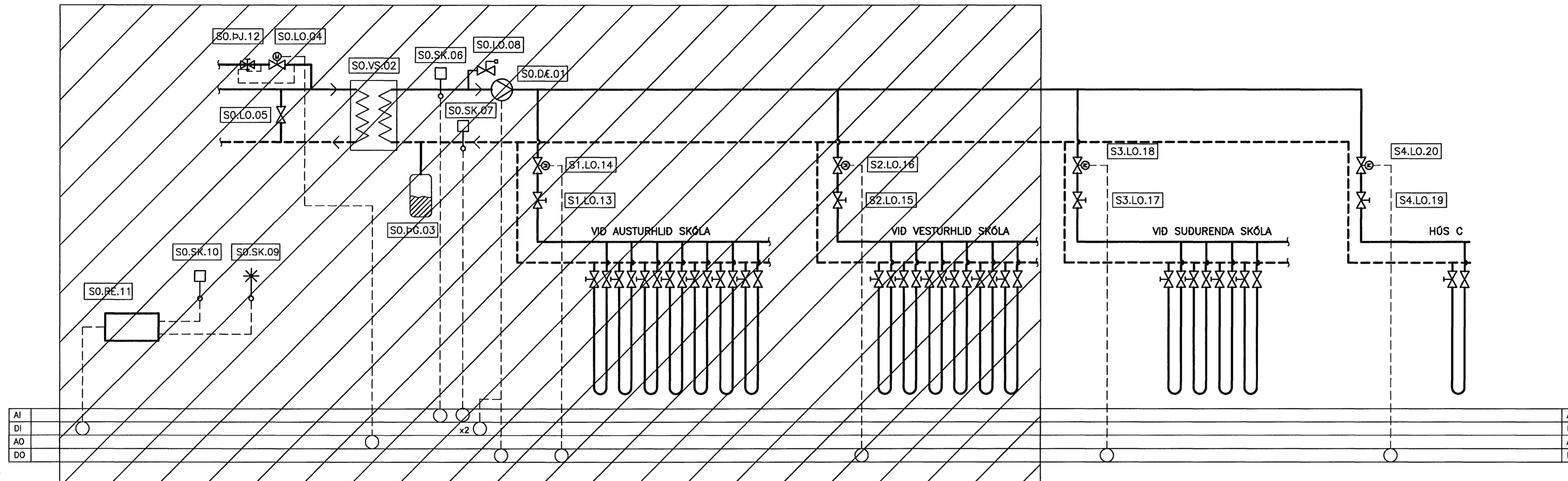


ÚTGÁFUFRILL

NÚMUR:	DAGS:	SKYRNINGAR:	HAUNAD:
B1	10.10.2006	BYGGINGARTEKNING	PB

DAGS. UNDRISKRIFAR: NAFN OG KT. SAMRÆMINGARHÖNNUNAR:  
UNDRISKRIF SAMRÆMINGARHÖNNUNAR: *[Signature]*

EKKI MED Í ÞESSU ÚTBODI (ÁFANGI 1)



TENING SNJÖBRÆDSLUKERFIS  
KERFISMYND

TÆKJALISTI FYRIR SNJÖBRÆDSLUKERFI EKKI MED Í ÞESSU ÚTBODI (ÁFANGI 1)

SO.DÆ.01	HRINGRÁSARDÉLA KRÖFUR: ÞRÝSTIÞYRD HRINGRÁSARDÉLA. AFKÖST: 2,0 l/s VID dP=50 kPa. MÓTOR 3x380 V. HLUTVERK: HRINGRÁSARDÉLA FYRIR SNJÖBRÆDSLUKERFI. DÉLA GENGUR STÖÐUGT.
SO.VS.02	VARMASKIPTIR KRÖFUR: PLÖTUVARMASKIPTIR, LÓÐADUR. AFKÖST: 170 kW. HITAKERFISHLID: T <sub>inn</sub> = 40°C, T <sub>út</sub> 20°C, dP MINNA EN 20 kPa. SNJÖBRÆDSLULHID: T <sub>út</sub> = 35°C, T <sub>inn</sub> = 15°C, dP MINNA EN 20 kPa. HLUTVERK: HITAR VATN FYRIR SNJÖBRÆDSLUKERFI
SO.PG.03	ÞENSLUGEYMR KRÖFUR: ÞENSLUGEYMR MED ÞIND, STÆRD 50 L/1.0. HLUTVERK: TEKUR UPP ÞENSLU Á KERFISHLID SNJÖBRÆDSLUKERFIS
SO.LO.04	MÓTORLOKI KRÖFUR: FJÖLSTÖÐU MÓTORLOKI. LOKADUR VID STRAUMROF HLUTVERK: SKAMMTAR RENNSLI FRÁ FRAMRÁS HITAVEITU EFTIR BODUM FRÁ SO.HS.07 RENNSLI: 0,2 l/s, Kvs: 0,8 m <sup>3</sup> /h.
SO.LO.05	LÓKI KRÖFUR: RENNSLOKI/KÓLULOKI HLUTVERK: LOKAR FRAMHJARENNSLI VID VARMASKIPTI
SO.SK.06	HITASKYNNJARI KRÖFUR: VATNSHITASKYNNJARI. MELISVID: -20°C TIL 60°C. HLUTVERK: SKYNNJAR HITASTIG Á FRAMRÁS KERFISHLIDAR
SO.SK.07	HITASKYNNJARI KRÖFUR: VATNSHITASKYNNJARI. MELISVID: -20°C TIL 60°C. HLUTVERK: STYRRIR HITASTIGI Á BAKRÁS KERFISHLIDAR
SO.LO.08	ÖRYGGISLOKI KRÖFUR: HLUTVERK: OPNAR VID 400 kPa
SO.SK.09	IS/RAKASKYNNJARI KRÖFUR: SKYNNJARI Í HELLULÖGN HLUTVERK: SKYNNJAR SNJÓ EÐA ÍS Á YFIRBORDI STADSETNING: Í SAMRÁÐI VID VERKKAUPA
SO.SK.10	HITASKYNNJARI KRÖFUR: SKYNNJARI Í HELLULÖGN HLUTVERK: SKYNNJAR HITASTIG YFIRBORDS STADSETNING: Í SAMRÁÐI VID VERKKAUPA
SO.RE.11	REGLJR KRÖFUR: REGLJR FYRIR SNJÖBRÆDSLUKERFI HLUTVERK: REGLAR GANGSETNINGU SNJÖBRÆDSLUKERFIS
SO.PJ.12	ÞRÝSTJAFNARI KRÖFUR: ÞRÝSTJAFNARI. HÁMARKSMISUNARÞRÝSTINGUR: 0,6 MPA Kvs=0,8 m <sup>3</sup> /h. HLUTVERK: HELDUR STÖÐUGUM ÞRÝSTINGI Á HITAVEITUHLID (FYR SO.LO.04). VIÐMIDUN: AVF DN20, STILLISVID 20-100 kPa.

EKKI MED Í ÞESSU ÚTBODI (ÁFANGI 1)

S1.LO.13	STILLILOKI KRÖFUR: STILLILOKI MED MELISTÖTUM OG KVARDA. ATH. AD LOKINN SÉ SETTUR UPP SAMKVEMT TILMELUM FRAMLEIDANDA ÞANNIG AD RETT MELING FAIST. HLUTVERK: TAKMARKAR RENNSLI INN Á SNJÖBRÆDSLULÖGN RENNSLI: 0,6 l/s, Kvs: 8,8 m <sup>3</sup> /h.
S1.LO.14	SEGULLOKI KRÖFUR: SEGULLOKI SEM LOKAR VID STRAUMLEYSI RENNSLI: 0,6 l/s, Kvs: 12,5 m <sup>3</sup> /h.
S2.LO.15	STILLILOKI KRÖFUR: STILLILOKI MED MELISTÖTUM OG KVARDA. ATH. AD LOKINN SÉ SETTUR UPP SAMKVEMT TILMELUM FRAMLEIDANDA ÞANNIG AD RETT MELING FAIST. HLUTVERK: TAKMARKAR RENNSLI INN Á SNJÖBRÆDSLULÖGN RENNSLI: 0,4 l/s, Kvs: 5,9 m <sup>3</sup> /h.
S2.LO.16	SEGULLOKI KRÖFUR: SEGULLOKI SEM LOKAR VID STRAUMLEYSI RENNSLI: 0,4 l/s, Kvs: 8,3 m <sup>3</sup> /h.
S3.LO.17	STILLILOKI KRÖFUR: STILLILOKI MED MELISTÖTUM OG KVARDA. ATH. AD LOKINN SÉ SETTUR UPP SAMKVEMT TILMELUM FRAMLEIDANDA ÞANNIG AD RETT MELING FAIST. HLUTVERK: TAKMARKAR RENNSLI INN Á SNJÖBRÆDSLULÖGN RENNSLI: 1,07 l/s, Kvs: 15,7 m <sup>3</sup> /h.
S3.LO.18	SEGULLOKI KRÖFUR: SEGULLOKI SEM LOKAR VID STRAUMLEYSI RENNSLI: 1,07 l/s, Kvs: 22,2 m <sup>3</sup> /h.
S4.LO.19	STILLILOKI KRÖFUR: STILLILOKI MED MELISTÖTUM OG KVARDA. ATH. AD LOKINN SÉ SETTUR UPP SAMKVEMT TILMELUM FRAMLEIDANDA ÞANNIG AD RETT MELING FAIST. HLUTVERK: TAKMARKAR RENNSLI INN Á SNJÖBRÆDSLULÖGN RENNSLI: 0,07 l/s, Kvs: 1,0 m <sup>3</sup> /h.
S4.LO.20	SEGULLOKI KRÖFUR: SEGULLOKI SEM LOKAR VID STRAUMLEYSI RENNSLI: 0,07 l/s, Kvs: 1,5 m <sup>3</sup> /h.

EKKI MED Í ÞESSU ÚTBODI (ÁFANGI 1)

**STJÖRNKERFI**

GANGTÍMA SNJÖBRÆDSLUKERFIS ER STJÖRNAD MED ÁRSÓRI ÞANNIG AD  
SLÖKKT SÉ Á KERFINU YFIR SUMARID.  
ÞEGAR SLÖKKT ER Á DÉLU SKAL MÓTORLOKI VERA Í LOKADRI STÖÐU.  
MÓTORLOKI SO.LO.04 HLEYPIR FULLHEITU VATNI INN Á KERFID EFTIR BODUM  
FRÁ SKYNNJARA Á BAKRÁS SO.HS.07. ÖSKGILDI 15 °C. ÞEGAR SKYNNJARAR  
GEFA TIL KYNNA AD EKKI SÉ ÞÖRF Á SNJÖBRÆDSLULU SKAL DÉLA GANGA EN  
ÖSKGILDI Á SKYNNJARA SO.SK.07. LEKKAD Í 5°C. HVERT KERFI ER SETT INN  
MED ÞVI AD OPNA VIDKOMANDI SEGULLOKA.  
Í HELLULÖGN SKAL KOMID FYRIR ANNARSVEGAR IS/SNJÖSKYNNJARA OG  
HINNARSVEGAR HITASKYNNJARA. ÞESSIR SKYNNJARAR VIRKA Á EFTIRFARANDI HÁTT:  
HITASKYNNJARI KEMUR Í VEG FYRIR AD MÓTORLOKI OPNI EF HITASTIG ER  
YFIR INNSTILLTU GILDI. IS/SNJÖSKYNNJARINN LEYFIR AD MÓTORLOKI OPNI EF  
YFIRBORD HITASKYNNJARANS ER BLÁUTT. MÓTORLOKINN OPNAR ÞVI ADEINS  
AD HITASTIGID FÆRI UNDIR INNSTILLT GILDI OG IS/SNJÖSKYNNJARINN NEMI  
VETU.  
KERFID ER TENGT HÖSSTJÖRNARKERFI. SÉ KERFI EKKI Í GANGI, SVO OG EF  
YFIR ALAGSVÖRN SLER DÉLU ÚT ÞÁ SKAL ADVÖRUN BIRTAST Á SKJÁMYND  
HÖSSTJÖRNARKERFIS.  
REGLUN SNJÖBRÆDSLUKERFIS ER TENGD INN Í HÖSSTJÖRNARKERFI SKÓLANS.

ÖLL AFNOT OG AFRTUN TEKNINGAR, AD HELTA EÐA HEILD, ER HÁÐ SKRIFLEGU LEYFI HÖNNUN.

**HÖNNUN**

GRENASÍVEGI 1 108 REYKJAVÍK SÍMI: 510 4000 FAX: 510 4001  
VEFFANG: www.honnun.is NETFANG: honnun@honnun.is

HRAUNVALLASKÓLI 2. ÁF.  
DREKAVELLIR 9, HAFNARFIRÐI

HITAKERFI:  
SNJÖBRÆÐLSA, KERFISMYND

MBL:	TEKUN:	GEYMSLUNUMER:	VNR:
HAUNAD:	TEKUN:	MKV:	NR. TEKNINGAR:
DAGS. UNDRISKRIFAR:	NAFN OG KT. HÖNNUNAR:	HÖNNUN hf	430572-0169
UNDRISKRIF HÖNNUNAR:	UNDRISKRIF HÖNNUNAR:	110658-6489	OTGÁFA:

**P4-474**

**B1**