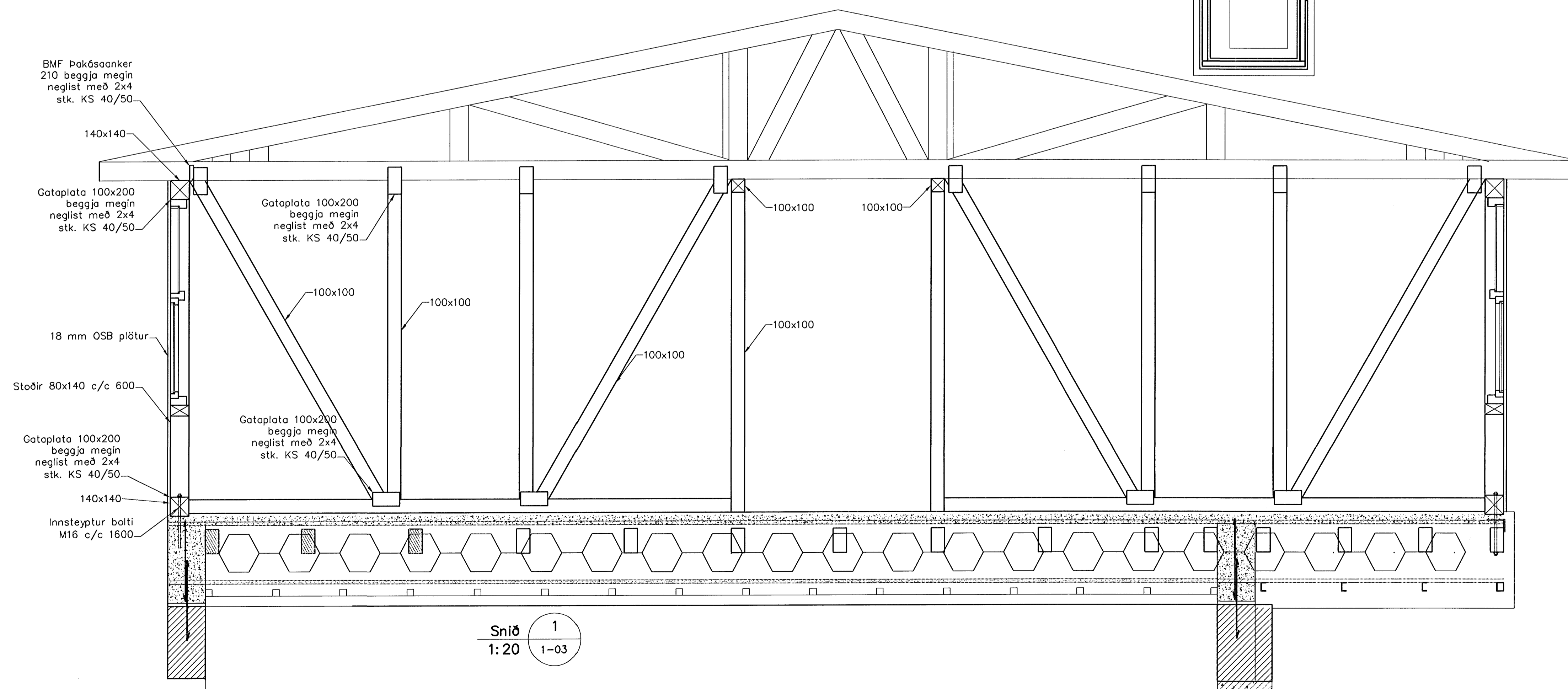
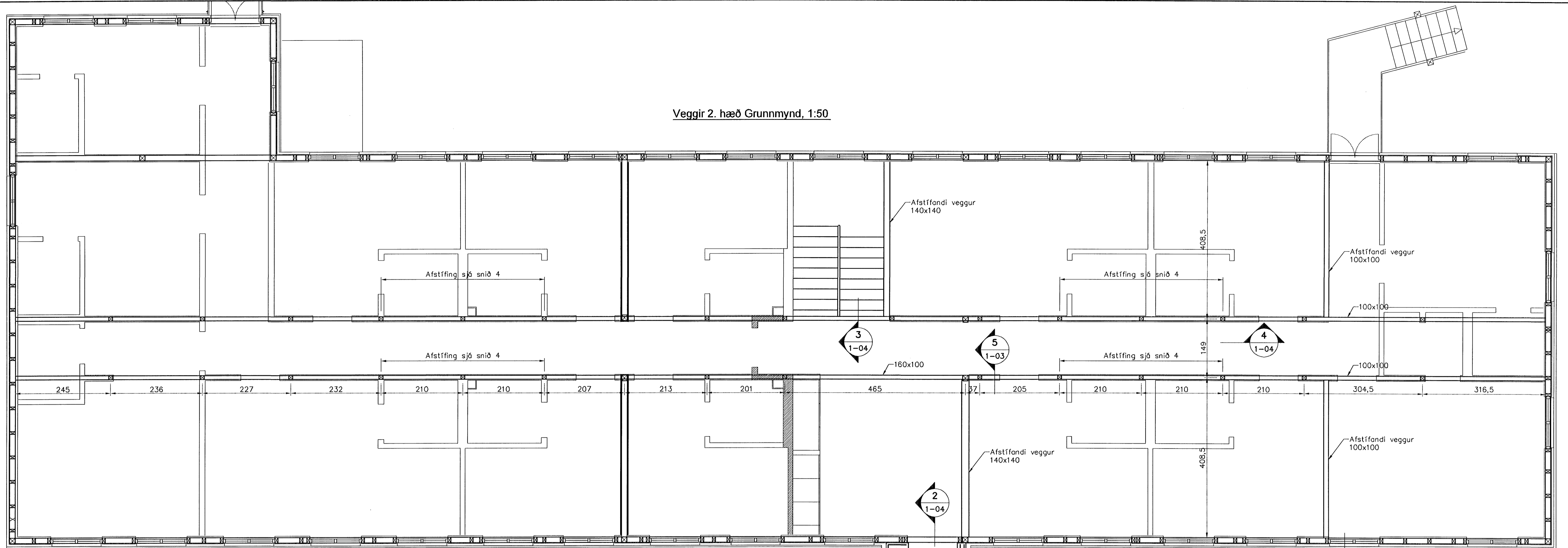


Veggir 2. hæð Grunnmynd, 1:50

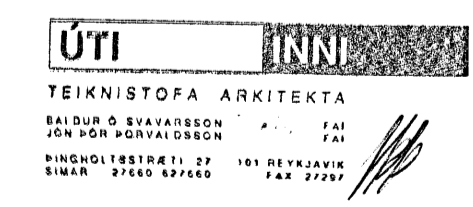


Skýringar

Almennar skýringar sjá blöð 00-01
 Steypa
 Brúþolsflokkur: C25/28 samkv. ENV 206 (250)
 Vatnsementstala: skal vera minni en 0,55
 Loftmagn: 5-7%
 Sigmál: 60-80 mm

Timbur

Allt timbur í burðarvirki skal vera styrkleikaflokkað minnst K18 samkv. IST-DS 413 nema annað sé tekið fram á teikningum. Timbur sem leggst að eða í steypu skal fáværja á viðurkennðan hátt. Leggja skal tjúrupappa milli trés og steypu 2006



Útgáfa	Breyting	Dagsetning	Hannað
Sveinbjörn Hinriksson Byggingatæknifræðingur Kf. 180851-2529 Brakkugátta 3 Hafnarfóli Sími: 555-4008, 861-6851 Netfang: svennis@internet.is		Staður Strandgata 57 Hafnarfirði Skýring Viking Hotel, Burðarvirki, Veggir 2. hæð	
Hannað / Teiknað	Kvarð	Dagsetning	Verkr.
<i>Sveinbjörn Hinriksson</i>	1:50	22.6.06	12-06
			Teikn.nr. 1-03