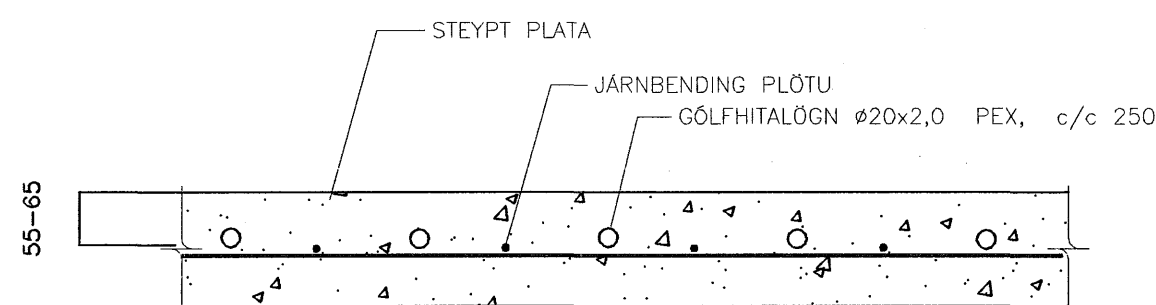


TENGIGRIND – TÁKNMYND

- HITAMOTTA-01 86m
- HITAMOTTA-02 99m
- HITAMOTTA-03 93m
- HITAMOTTA-04 36m
- HITAMOTTA-05 65m
- HITAMOTTA-11 108m
- HITAMOTTA-12 93m
- HITAMOTTA-14 63m
- HITAMOTTA-13 102m
- HITAMOTTA-21 115m
- HITAMOTTA-22 82m
- HITAMOTTA-23 86m



SNID Í GÖLFHITALÖGN Í STEYPTU GÖLFI, 1:10

OFNASKRÁ $\Delta T = 40^\circ\text{C}$									
OFN NR.	AFL W	GERÐ	HÆÐ mm	LENGD mm	STADS-STÖTA	OFNOKAR	STILLI-TALA	Kv m/h	
101	1400	VKL2	600	1000	C-D	RA-U2	8,0	0,35	
102	1100	VKM	600	1000	C-D	RA-U2	8,0	0,07	
103	3000	VKM	700	2000	C-D	RA-U2	8,0	0,04	
201	1075		600	1800	C-B	RA-U2	8,0	0,07	
202	1150		600	1800	A-D	RA-U2	8,0	0,08	
203	850		600	1100	C-D	RA-U2	8,0	0,02	
204	850		600	1000	C-D	RA-U2	5,5	0,17	
205	550		600	1000	C-D	RA-U2	8,0	0,12	
8	11413								

TAFLA YFIR TÖPPUNARSTADI OG GRUNNRENNSLISGILDI, q_N					
TÆKI:			KALT VATN		HEITT VATN
TÁKN	HEITI TÆKIS	q_N l/s	FJÖLDI	SUMMA q_N	SUMMA q_N
HL	HANDLAUG	0,1	2	0,2	0,2
VS	VATNSALERNI	0,1	2	0,2	
SB	STEYPIBÁÐ	0,2	2	0,4	0,4
BK	BADKAR	0,4	1	0,4	0,4
EV	ELDHÚSVASKUR	0,2	1	0,2	0,2
UV	UPPIVOTTAVÉL	0,2	1	0,2	0,2
SV	SKOLVASKUR	0,2	1	0,2	0,2
UV	UPPIVOTTAVÉL	0,2	1	0,2	0,2
BS	BLSKÚRSUKRANI	0,2	1	0,2	0,2
HEILDARSUMMA GRUNNRENNSLISGILDA l/s:				2,2	2,0
MESTA SAMTÍMARENNSLI l/s:				0,71	0,49

SKÝRINGAR NEYSLUVATNSLÖGN:

MERKINGAR:

- LEISLA FYRIR KALT NEYSLUVATN
- LEISLA FYRIR HEITT NEYSLUVATN
- RENNILOKI
- EINSTREYMSLOKI
- SÍA
- TÆMING
- LOFTPÚDI
- TÖPPUNARSTADUR F. HEITT OG KALT NEYSLUVATN

- HL HANDLAUG
- VS VATNSALERNI
- BK BADKAR
- SB STEYPIBÁÐ
- BI SKOLSKÁL (BIDET)
- EV ELDHÚSVASKUR
- SV SKOLVASKUR
- RV RÆSTVASKUR
- UV UPPIVOTTAVÉL
- BS BRUNASLANGA
- SK SLÖNGUKRANI

SKÝRINGAR HITAKERFI:

MERKINGAR:

- FRAMRÁS HITAGNAR
- BAKRÁS HITAGNAR
- RENNILOKI
- SÆTISLOKI
- STILLILOKI
- EINSTREYMSLOKI
- MÓTORLOKI
- ÖRYGGISLOKI
- HEMILL
- PRÝSTUAFNARI
- SÍA
- MELIR
- LOFTTÆMING
- HITAMELIR
- HITANEMI
- PRÝSTINGSMELIR
- PRÝSTINGSNEMI
- TÆMING

ADRAR SKÝRINGAR:

RÖR Í NEYSLUVATNSLÖGN ERU ÚR PEX (KROSSBUNDIÐ HD POLYETHYLEN) Í SVEIGANLEGU FÓÐURRÖRI NEMA ANNAÐ SÉ TEKIÐ FRAM. FÓÐURRÖR SÉU ÚR PE (POLYETHYLEN). VATNSRÖRIN SKULU ÞOLA 70°C SAMFELT VÍÐ 1 MPa VINNURÝSTING. TENGISTYKKI SKULU VERA ÚR AFZINKUNARÞOLNU MESSING.

ADRAR LEISLUR Í VATNSLÖGN ERU ÚR RYÐFRÍU STÁLJASI 316 MERKT RS Á TEKNINGUM.

BI MILI FESTINGA SÉ SAMKV. ÍST-67 OG FYRIRMELUM FRAMLEIDANDA RÖRANNA.

ALLAR LEISLUR Í NEYSLUVATNSLÖGN ADRAR EN LEISLUR Í FÓÐURRÖRUM SKULU EINANGRAST. ÞYKKT EINANGRUNAR: 15-28 MM LEISLUR: 20 MM >28 MM LEISLUR: 30 MM

KERFID SKAL ÞOLA 0,8 MPa VINNURÝSTING OG PRÓFAST MED 1,0 MPa ÁÐUR EN LEISLUR ERU HULDAR.

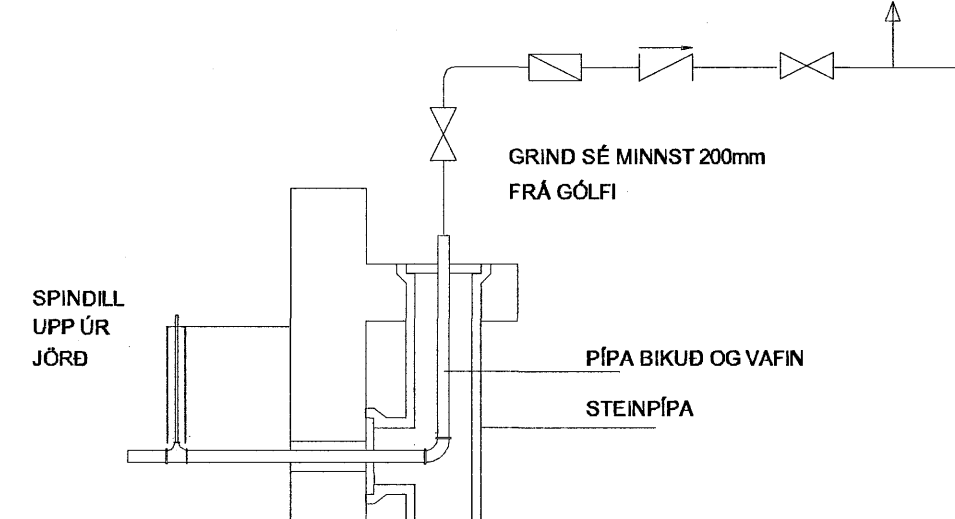
ALLT EFNI OG FRÁGANGUR KERFISINS SÉ Í SAMRÆMI VÍÐ ÁKVÆÐI ÍST-67 OG GILDANDI REGLUGERÐIR.

ÖNEFNDAR TENGILEISLUR AD TÆKJUM ERU 15x2,5 PEX

HEIMED ER $\phi 32$ mm ATH. ÞVOTTAVÉLAR SKAL TENGJA MED EINSTREYMSLOKUM

EPST Í ÖLLUM STOFNUM SKAL VERA 300mm LANGUR LOFTPÚDI MED ÞVERMÁL JAFNT OG SVERASTI HLUTI STOFNSINS TALD FRÁ GREININGU VÍÐ ABALADFÆRSLUVEÐ. ENNIG SKAL VERA SAMSKONAR LOFTPÚDI Í HLIDARGEINUM SEM ERU LENGRI EN 4m

INN TAK



ADRAR SKÝRINGAR:

ÖLL OFTENGI SKULU VERA 10mm LOFTSKRÖFUR KOMI Á ALLA OFNA Á HVERN OFN KOMI AUK OFNLOKA STILLITÉ ÞEIM MEGN SEM OFNLOKI ER EKIL. OFNAR SÉU Í SAMRÆMI VÍÐ ÍST-69

ÖMERKT RÖR Í HITALÖGN ERU ÚR PEX (KROSSBUNDIÐ POLYETHYLEN) MED SÚREFNISFLÆÐIVORN SAMKV. DIN 4728 Í SVEIGANLEGU FÓÐURRÖRUM ÚR PE (POLYETHYLEN) NEMA ANNAÐ SÉ TEKIÐ FRAM. RÖRIN SKULU ÞOLA 80°C SAMFELT VÍÐ 0,8 MPa VINNURÝSTING

ÖNNUR RÖR SKULU VERA SVÖRT STÁL RÖR SAMKV. DIN 2440 MERKT SV Á TEKNINGU OG TENGISTYKKI SAMSVARANDI AD GERÐ.

BI MILI FESTINGA ANNARA LARÉTRRA LEISLSNA SÉ MEST: Ø10 - Ø32: 2,5m Ø32: 3,0m

ALLAR LEISLUR ADRAR EN LEISLUR Í FÓÐURRÖRUM SKAL EINANGRÁ MED GLERLÍÐARHÓLUM. ÞYKKT EINANGRUNAR SKAL VERA SEM HÉR SEGIR:

10 - 20mm (3/8"-3/4") RÖR: 20mm 25 - 40mm (1"-1 1/2") RÖR: 30mm

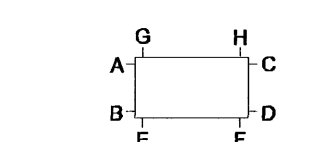
LEISLUR SKAL VEFJA MED PLASTI UTAN UM EINANGRUN.

KERFID SKAL ÞOLA 4 kpcm VINNURÝSTING OG PRÓFAST MED 6kpcm ÁÐUR EN LEISLUR ERU HULDAR.

ALLT EFNI OG FRÁGANGUR KERFISINS SÉ Í SAMRÆMI VÍÐ ÁKVÆÐI ÍST-67 OG GILDANDI REGLUGERÐIR.

SÉRMYNDR SJÁ TEKN. P-412

STADSETNING STÖTA



ALLT EFNI TIL PÍPULAGNA SKAL VERA VOTTA?

0 1000 2000 3000 4000 5000 MKV

Bygginguvaldið Hafnarfirði
Aligrett þann
29 MARS 2006
VPS

DTGÁFA	BREYTING	DAGSETT	TEIKNAD	YFIRFARID	DTGÁFA	BREYTING	DAGSETT	TEIKNAD	YFIRFARID	VERKNEITT	VERKNEITT	VERKNEITT
										TEIKNAD SVBJ	HAMARSBRAUT 12, HAFNARFIRDI	VERKN. VERKAUFA 2068
										HANNAD SVBJ	LAGNIR	VERKN. VERKAUFA 2068
										YFIRFARID	SKÝRINGAR	BLADSTOF A1
										DAGSETT FEB06	ARLITUR, AÐALHÖNNUNAR	BLAÐGERIR
										VERKNEIÐER 2068	Karl H. Karlsson	2068-P-500

VERKFRÆÐISTOFAN
möndull
SVEINBJÖRN JÓNSSON
Byggingaverkfræðingur
Birkilífi 8, 105 Reykjavík
Sími 568-8255, kt. 591184-1139