

Tafla yfir greinamerkingar og skýringar

Nr.	Grein	Tæki	Hæð mm	Rör	Staðsetning
1	+T1.1-F1.1.1	Helluborð	H600	20mm	Eldhúsi
2	+T1.1-F1.1.2	Bakarofn	H1200	16mm	Eldhúsi
3	+T1.1-F1.1.3	Örbylgjuofn	H1700	16mm	Eldhúsi
4	+T1.1-F1.1.4	Uppvottavél	H600	16mm	Eldhúsi
5	+T1.1-F1.1.5	Tenglar eldhúsi		16mm	Eldhúsi
6	+T1.1-F1.1.6	Þvottavél	H600	16mm	Baðherbergi
7	+T1.1-F1.1.7	Purrkarí	H800	16mm	Baðherbergi
8	+T1.1-F1.1.8	Smáspennutafla		16mm	
9	+T1.1-F1.1.9	Ljós og tenglar, sjá einlinumynd			
10	+T1.1-F1.1.10	Ljós og tenglar, sjá einlinumynd			
11	+T1.1-F1.1.11	Ljós og tenglar, sjá einlinumynd			
12	+T1.1-F1.1.12	Ljós og tenglar, sjá einlinumynd			
13	+T1.1-F1.1.13	Ljós og tenglar, sjá einlinumynd			
14	+T1.1-F1.1.14	Ljós og tenglar, sjá einlinumynd			
15					
16					
17					
18					
19					
20					
21	Tengidós		H800		Eldhúsi
22	Tengill, rofi		H1100		Almennt
23	Veggdós		H1550		Eldhúsi, herb
24	Tengill IP44		H900		Svölum
25	Innfelitur lamp PI67		H322		Svölum
26	Tengill		H200 frá lofti		Herbergjum
	seja skal styrkingu í vegg í samráði við byggingafora				
27	Rör í lágspennutöflu		20mm		
28	Rör í gólf				Rör í gólf
29	Þryggtrofi rustakvörn		H1100	16mm	Eldhúsi
30	Tengidós ruslakvörn		H800	16mm	Eldhúsi
31	Tengidós fyrir styrkingu		H1400	16mm	Þvottahúsi
32	göfhitatalagna staðsett í tengikassa				
33	Loftdós fyrir ljós og háf				Eldhúsi
34	Hreyfiskynjarí		H1100	16mm	Göngum
35	Úthitanemi fyrir göfhitila		H2200	16mm	Svölum
	fer að tengidós 31 fyrir göfhitatalagnir				
36	Rofadós fyrir dyrasíma		H1500	20mm	Víð úthúrd
37	Lögn að reiksk. gangi sameign		20mm		
38	Rofadós fyrir dyrasíma		H900	20mm	Hjónaherbergi
39	Að smáspennutöflu		20mm		Íbúðar
40	Veggdós		H2050	16mm	Baðherbergi
41	Rofadós fyrir dyrasíma		H1350	20mm	Í íbúðum
42	Rofadós		H900		
43	Tengill í innréttingu, sjá teikningu arkitekts				Eldhúsi
44	Að lágspennutöflu íbúðar				
45	Veggdós		H1800		
46	Rofadós 150 mm fyrir ofan hurð				
47	Þjálhunnappur		H1100		

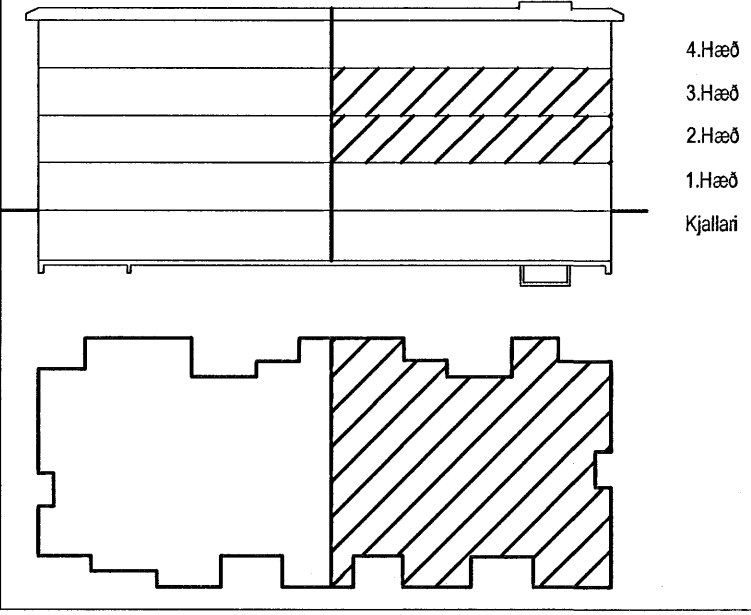
Tafla yfir merkingar á kvíslögnum í aðaltöflu og greinatöflu

Hæð	Merking
1	1025mm +T0.0 og +TS0.0
2	1025mm að töflu 1 hæð
3	1025mm að töflu 2 hæð
4	1025mm að töflu 3 hæð
5	1025mm að töflu 4 hæð
6	1025mm að töflu 5 hæð
7	1025mm að töflu 6 hæð
8	1025mm að töflu 7 hæð
9	4025mm + 4x025mm að töflu efri hæðar
10	4025mm + 4x025mm að töflu neðri hæðar

Hönnuður:
GES/PAP
Yfirfað:
Samþykkt: **PAP** Páll Á. Pálsson kt. 091255-2789
Kt. 091255-2789

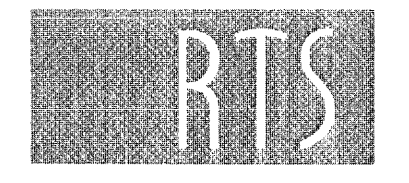
Breytingar:

BATTERIÚD
[Signature]
Kt. 110457-2789



Fjölbýlishús
Norðurbakki 19
220 Hafnarfjörður

Smáspenna og lágspenna
2 og 3.hæð A
Mkv: 1:50



VERKFRÆDISTOFA
Grensásvegur 3
108 Reykjavík
Sími 520 9900
Fax 520 9901
www.rts.is