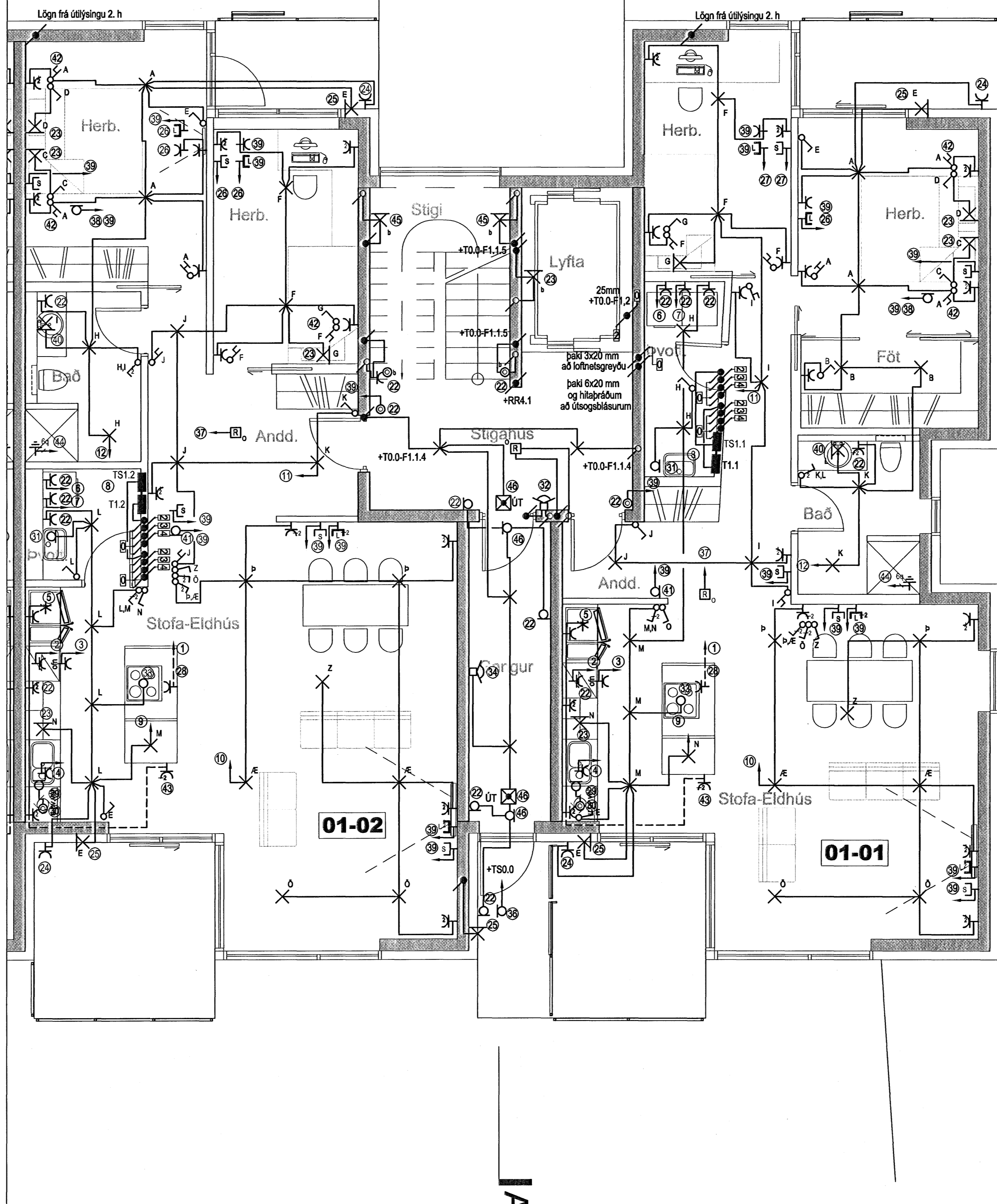


Tafla yfir greinamerkingar og skýringar

Nr.	Grein	Tæki	Hæð mm	Rör	Staðsetning
1	+T1.1-F1.1.1	Helluborð	H800	20mm	Eldhúsi
2	+T1.1-F1.1.2	Bakaröfn	H1200	16mm	Eldhúsi
3	+T1.1-F1.1.3	Orbyggjuólf	H1700	16mm	Eldhúsi
4	+T1.1-F1.1.4	Uppþvottavél	H800	16mm	Eldhúsi
5	+T1.1-F1.1.5	Tenglar eldhúsi	16mm		Eldhúsi
6	+T1.1-F1.1.6	Þvottavél	H800	16mm	Baðherbergi
7	+T1.1-F1.1.7	Þurrkari	H600	16mm	Baðherbergi
8	+T1.1-F1.1.8	Smáspennutaflla	16mm		
9	+T1.1-F1.1.9	Ljós og tenglar, sjá einlínunmynd			
10	+T1.1-F1.1.10	Ljós og tenglar, sjá einlínunmynd			
11	+T1.1-F1.1.11	Ljós og tenglar, sjá einlínunmynd			
12	+T1.1-F1.1.12	Ljós og tenglar, sjá einlínunmynd			
13	+T1.1-F1.1.13	Ljós og tenglar, sjá einlínunmynd			
14	+T1.1-F1.1.14	Ljós og tenglar, sjá einlínunmynd			
15					
16					
17					
18					
19					
20					
21		Tengidós	H600		Eldhúsi
22		Tengill, rofi	H1100		Almennt
23		Veggdós	H1550		Eldhúsi, herb
24		Tengill IP44	H900		Svölum
25		Innfellur lamp P167	H322		Svölum
26		Tengill H200 frá lofti			Herbergjum
27		sejla skal styrkingu í vegg í samráði við byggingastjóra			
28		Rör í lágspennutöflu	20mm		
29		Rör í gólf			Rör í gólf
30		Þrýstirofi rustakvörn	H1100	16mm	Eldhúsi
31		Tengidós rustakvörn	H600	16mm	Eldhúsi
32		Tengidós fyrir styringu	H1400	16mm	Þvottahúsi
33		göfihitalagna staðsett í tengikassa			
34		Loftdós fyrir ljós og háf			Eldhúsi
35		Hreyfiskynjari	H1100	16mm	Göngum
36		Úthitanerni fyrir göfihita	H2200	16mm	Svölum
37		fer að tengidós 31 fyrir göfihitalagnir			
38		Rofadós fyrir dyrasíma	H1500	20mm	Víð úthurd
39		Lögn að reisk. gangi sameign	20mm		
40		Rofadós fyrir dyrasíma	H900	20mm	Hjónaherbergi
41		Að smáspennutöflu	20mm		Íbúðar
42		Veggdós	H2050	16mm	Baðherbergi
43		Rofadós fyrir dyrasíma	H1350	20mm	í íbúðum
44		Rofadós	H900		
45		Tengill í innréttingu, sjá teikningu arkitekts			Eldhúsi
46		Að lágspennutöflu íbúðar			
47		Veggdós	H1800		
48		Rofadós 150 mm fyrir ofan hurð			
49		Þjálunhappur	H1100		

Tafla yfir merkingar á kvíslögnum í aðaltöflu og greinatöflu

Hæð	Merking
1025mm +T0.0 og +TS0.0	□
1025mm að töflu 1 hæð	□
1025mm að töflu 2 hæð	□
1025mm að töflu 3 hæð	□
1025mm að töflu 4 hæð	□
1025mm að töflu 5 hæð	□
1025mm að töflu 6 hæð	□
1025mm að töflu 7 hæð	□
4025mm + 4x025mm að töflu efri hæðar	□
4025mm + 4x025mm að töflu neðri hæðar	□



Hönnuður:
GES/PAP
Yfirfarð:
Sampykkt: **Páll A. Pálsson** kt. 091255-2789
Kt. 091255-2789

BATTERIJD
Kt. 110457-2789

Fjölbýlishús
Norðurbakki 19
220 Hafnarfjörður
Almennar raflagnir, ljós og tenglar
1.hæð A
Mkv: 1:50

RTS
VERKFRÆDISTOFA
Grensásvegur 3
108 Reykjavík
Sími 520 9900
Fax 520 9901
www.rts.is

83-1738-1-
011602
A
08.02.2006

