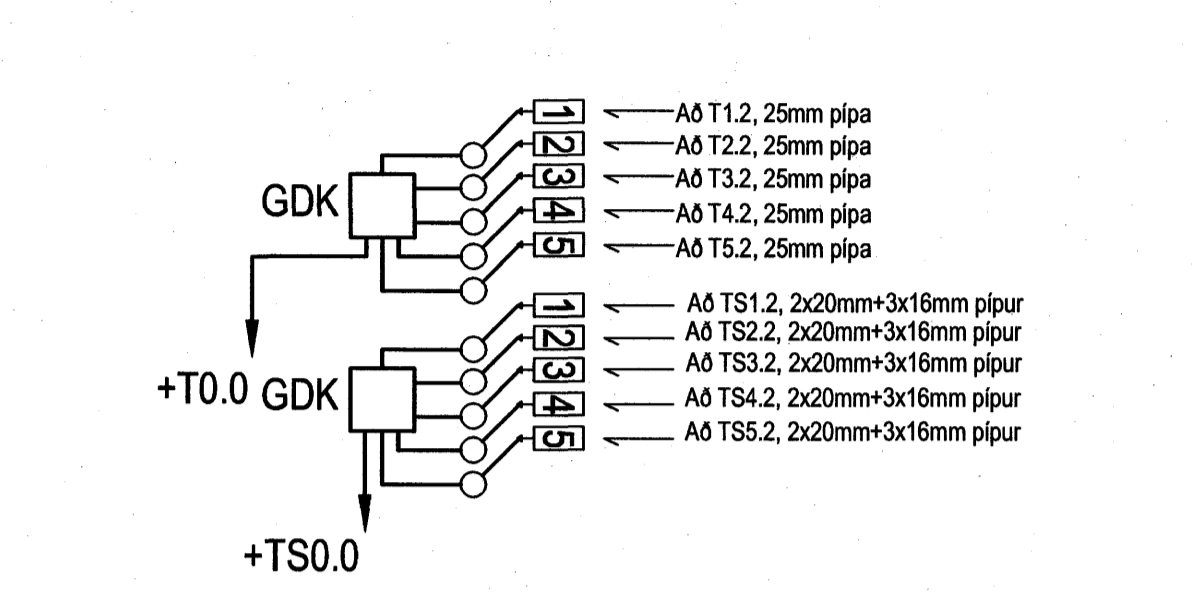
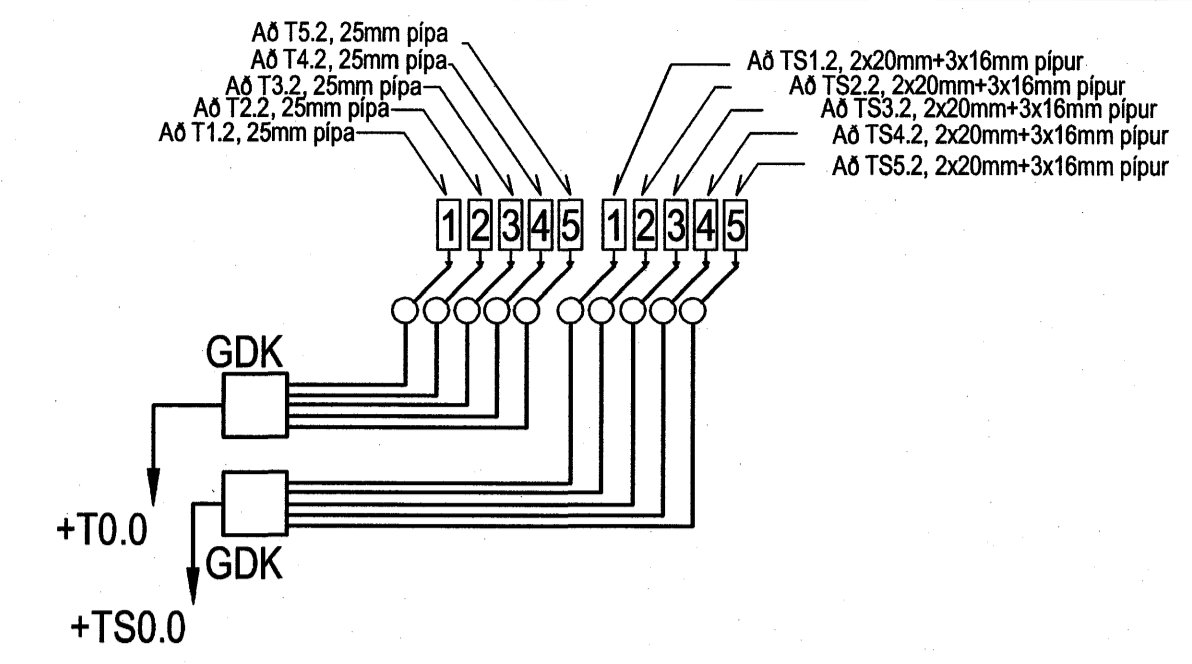


Norðurbakki 17  
2. hæð



Tafla yfir greinamerkingar og skýringar

Nr.	Grein	Tæki	Hæð mm	Rör	Staðsetning
1	+T1.1-F1.1.1	Helluborð	H600	20mm	Eldhúsi
2	+T1.1-F1.1.2	Bakarofn	H1200	16mm	Eldhúsi
3	+T1.1-F1.1.3	Órbyggjuofn	H1700	16mm	Eldhúsi
4	+T1.1-F1.1.4	Uppvottavél	H600	16mm	Eldhúsi
5	+T1.1-F1.1.5	Tenglar eldhúsi	16mm		Eldhúsi
6	+T1.1-F1.1.6	Þvottavél	H600	16mm	Baðherbergi
7	+T1.1-F1.1.7	Pumkari	H600	16mm	Baðherbergi
8	+T1.1-F1.1.8	Smáspennutafla	16mm		
9	+T1.1-F1.1.9	Ljós og tenglar, sjá einlinumynd			
10	+T1.1-F1.1.10	Ljós og tenglar, sjá einlinumynd			
11	+T1.1-F1.1.11	Ljós og tenglar, sjá einlinumynd			
12	+T1.1-F1.1.12	Ljós og tenglar, sjá einlinumynd			
13	+T1.1-F1.1.13	Ljós og tenglar, sjá einlinumynd			
14	+T1.1-F1.1.14	Ljós og tenglar, sjá einlinumynd			

21	Tengidós	H600	Eldhúsi		
22	Tengill, rofi	H1100	Almennt		
23	Veggdós	H1550	Eldhúsi, herb		
24	Tengill IP44	H900	Svólum		
25	Innfellur lamp P167	H322	Svólum		
26	Tengill	H200 frá lofti	Herbergjum		
setja skjal styrkingu í vegg í samráði við byggingastjóra					
27	Rör í lágspennutöflu	20mm			
28	Rör í gólf		Rör í gólf		
29	Þrystrifri ruslaskvöm	H1100	16mm	Eldhúsi	
30	Tengidós ruslaskvöm	H600	16mm	Eldhúsi	
31	Tengidós fyrir styrkingu	H1400	16mm	Þvottahúsi	
32	göfhtalagna staðsett í tengikassa				
33	Loftdós fyrir ljós og háf			Eldhúsi	
34	Hreyfiskrynjn	H1100	16mm	Göngum	
35	Úthitarnemi fyrir göfhtala	H2200	16mm	Svólum	
fer að tengidós 21 fyrir göfhtalagnir					
36	Rofadós fyrir dyrasíma	H1500	20mm	Við úthurd	
37	Lögn að reisk. gangi sameign	20mm			
38	Rofadós fyrir dyrasíma	H900	20mm	Hjónaherbergi	
39	Að smáspennutöflu	20mm		Ibúðar	
40	Veggdós	H2050	16mm	Baðherbergi	
41	Rofadós fyrir dyrasíma	H1350	20mm	í íbúðum	
42	Rofadós	H900			
43	Tengill í innréttingu, sjá teikningu arkitekts			Eldhúsi	
44	Að lágspennutöflu íbúðar				
45	Veggdós	H1800			
46	Rofadós 150 mm fyrir ofan hurð				
47	Þjölluhappur	H1100			

Tafla yfir merkingar á kvíslögnum í aðaltöflu og greinatöflu

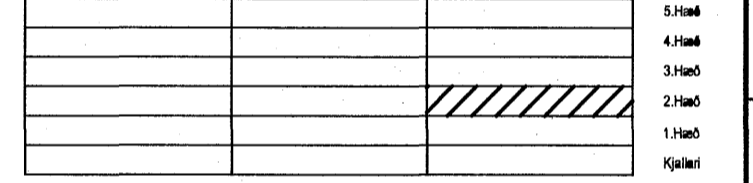
Hæð	Merkingar
1	1025mm +T0.0 og +TS0.0
2	1025mm að töflu 1 hæð
3	1025mm að töflu 2 hæð
4	1025mm að töflu 3 hæð
5	1025mm að töflu 4 hæð
6	1025mm að töflu 5 hæð
7	1025mm að töflu 6 hæð
8	1025mm að töflu 7 hæð
9	4025mm + 4x025mm að töflu efrri hæðar
10	4025mm + 4x025mm að töflu neðri hæðar

Hönnuður:  
GES/PAP  
Yfirfari:  
Samþykkt: **Páll Á. Pálsson** kt. 091255-2789  
Kt. 091255-2789

Breytingar:

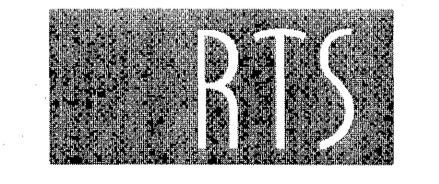


*[Signature]*  
Kt. 110457-2789



Fjölbýlishús  
Norðurbakki 17  
220 Hafnarfjörður

Smáspenna og lágspenna  
2-5.hæð C  
Mkv: 1:50



Grensásvegur 3  
108 Reykjavík  
Sími 520 9900  
Fax 520 9901  
www.rts.is

83-1737-1-  
021603  
A  
08.02.2006