

Neysluvatnslögn:

Neysluvatnslagnir skulu vera úr vottuði rífriú stáli eða álþex tengdar saman með viðeigandi "fittings"
Innsteyptar neysluvatnslagnir eru rör í rör kerfi úr hitaþolnu þex með tilheyrandi tengistykkjum.
Pípur frá deiliskáp eru 15x2 mm komi ekki annað fram
Pípur skulu einagraðar með glerullar eða steinullareinangrun ,vaðbar með plasti.
Sýnilegaar pípur skal einagra eftirfarandi:
DN 25 og minni , 20mm
DN 32 og minni , 30mm
DN 65 og stærra , 40mm

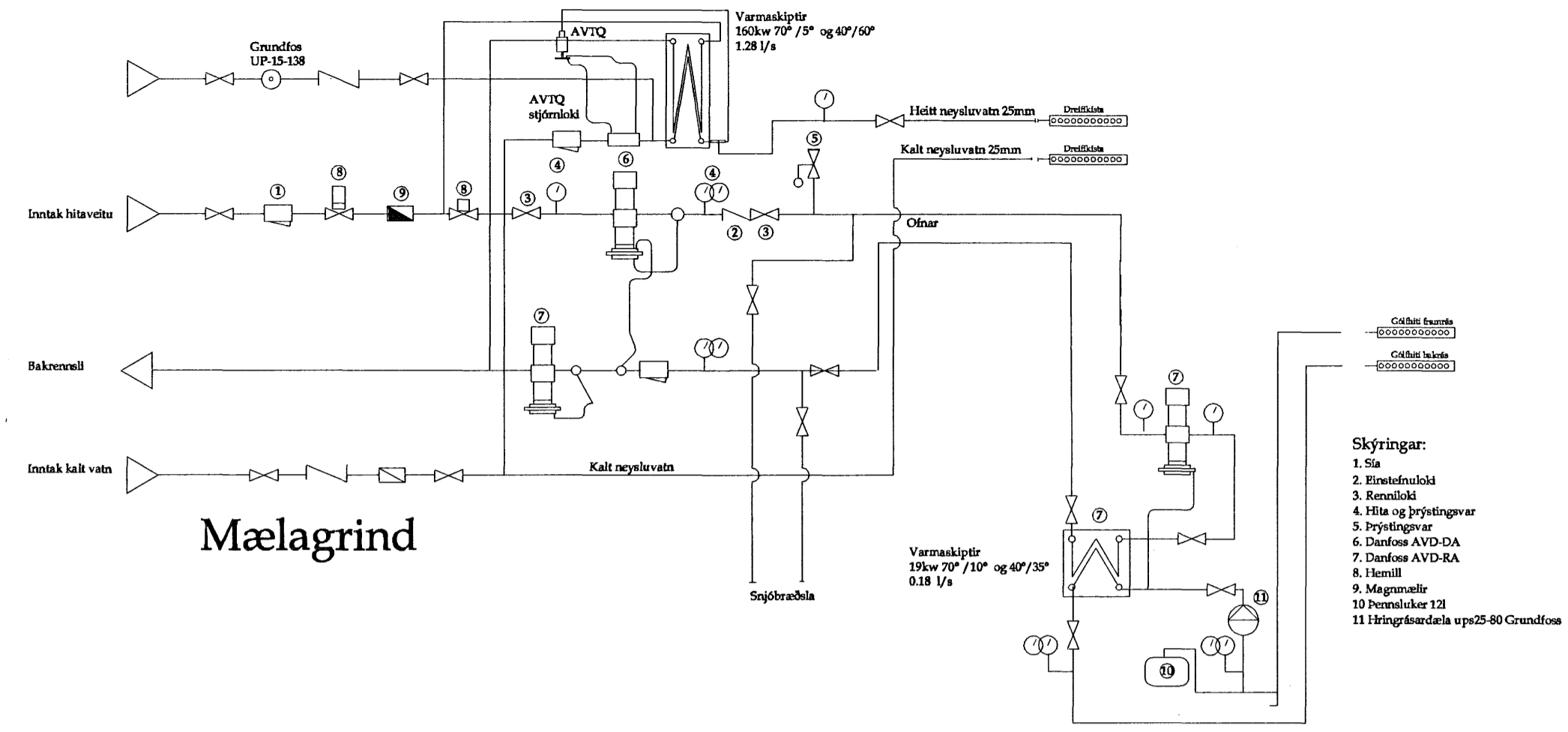
Þrýstiprófun:

Áður en kerfið er full einagrað skal þrýstiprófa það í tveimur lotum mælt frá inntaksklefa eða í lægsta punkti lagnakerfis.
Þrýstingur í prófi skal vera 6 bör
Forþrýstiprófun 60 mín
Eftir að lagnir hafa verið fylltar af vatni skal auka þrýsting í 6 bör
Á næsta hálf tíma skal auka þrýstinginn á 10 mín fresti í 6 bör.
Þetta skal gera í 60 mín og skal þrýstingur ekki falla meira en 0,6 bar

Aðalþrýstipróf ca 120 mín:

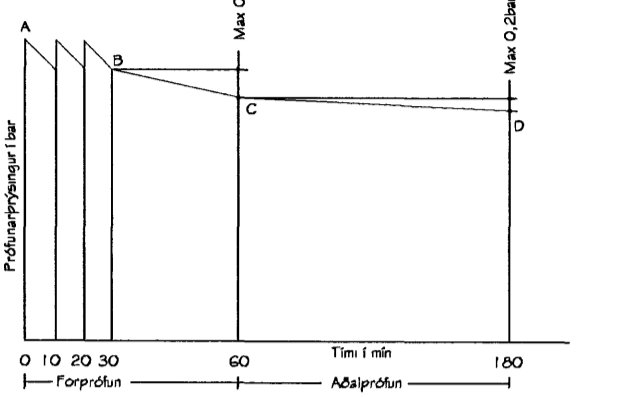
Seinni prófun er gerð í framhaldi af þeirri fyrri þar sem þrýstingurinn er látinn standa í 120 mín og má þrýstingurinn ekki falla meira en 0,2 bar
Allt efni og vinna skal vera í samræmi við ÍST 67 (sjá gr.5 "ýmis atriði varðandi pípulagnir")
Frágangur á götum skal uppfylla kröfur frá Búnaðarstofnun Rík.

Öll meðferð og uppsetning lagnaefnis skal vera samkv.leiðbeiningum framleiðanda.

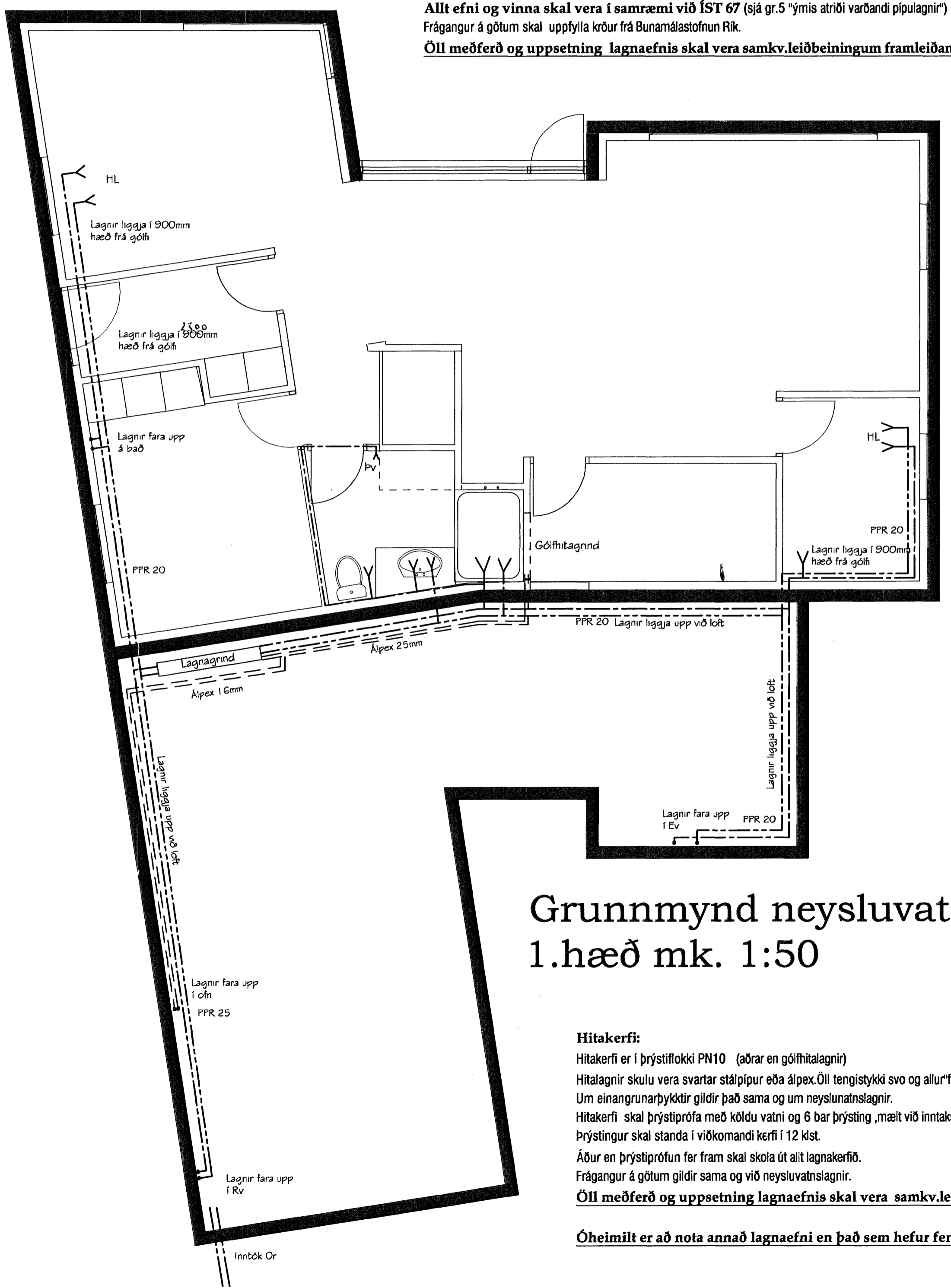


Mælagrind

Áritun skipulagsyrivalda
(Þúttur Passarir skilgreina er öðrum áritun skipulagsyrivalda)



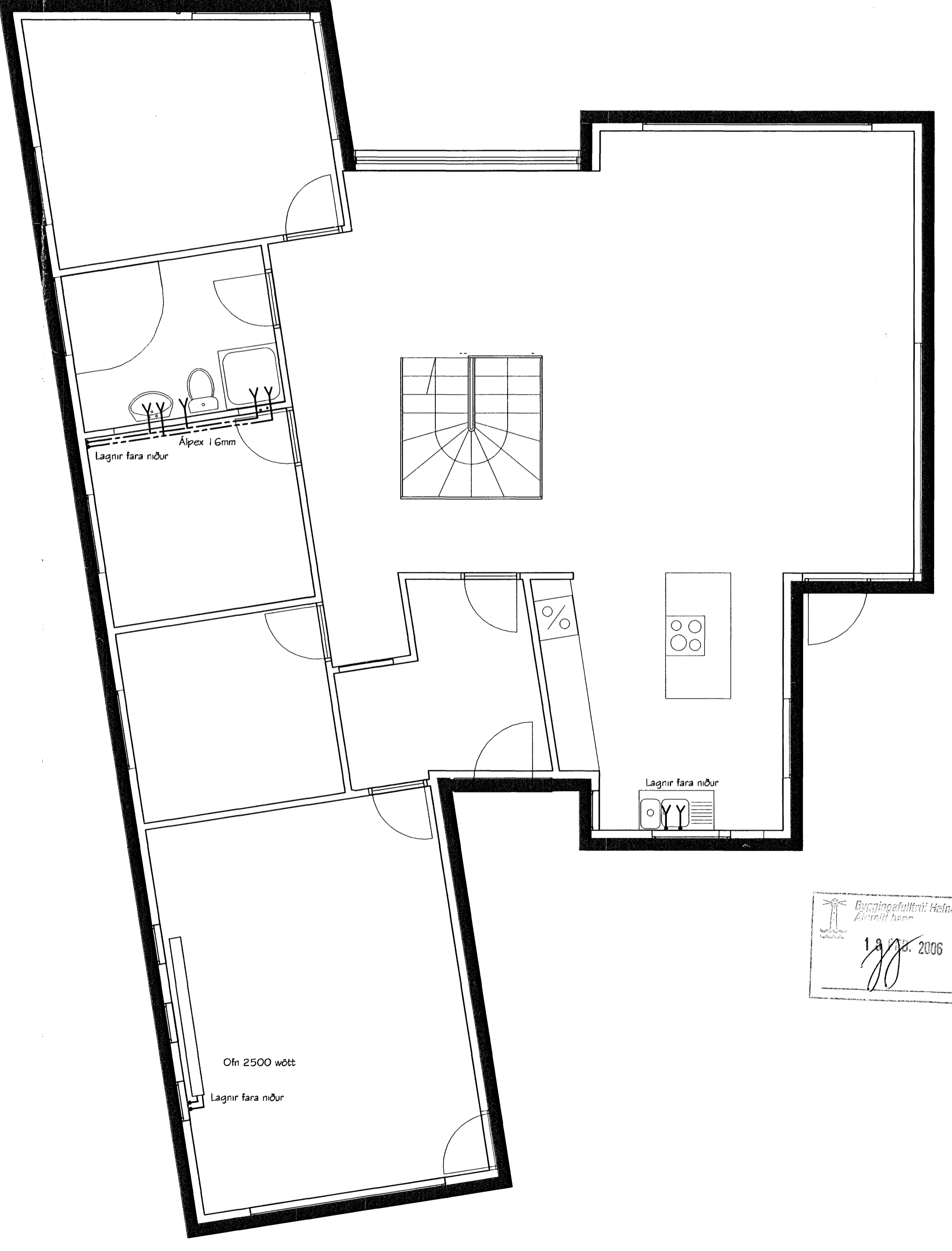
Þrýstiprófun álþex og þexlagna
Þrýstiprófið skal gera í tveim áföngum:
Forprófun:
Ef kostur er skal mælbúnaður vera staðsettur í lægsta stað kerfisins. Fylla skal lagnir með vatni og passa að ekkert loft sé í kerfinu og að það sé ekki tengt ventu. Látta skal vatnið ná umhverfshita. Auka þrýsting upp í 1,5x ótkunarþrýsting eða alls 1,5 bar A og bíða í 10 mín. Þetta er gert í þrjú skipti á 10 mín fresti. Skrá nður þrýsting eftir 30 mín B og aftur eftir 60 mín C og má þrýstifalið ekkla vera meira en 0,6 bar á þeim tíma. Forprófið telst lokið ef enginn leki kemur fram og þrýstifalið er ekki meira slöustu 30 mín en 0,6 bar.
Aðalprófun:
Aðalprófunum skal fara fram í framhaldi af forprófun og er tímatalengd alls 2 klst.
Þrýstingur eftir forprófu á tímamarki C skal skrásettur. Aðalprófið telst lokið með fullingjandi árangri.
Prófunarþrýstingur fellur ekki meira en 0,2 bar D frá byrjunarþrýstingi prófsins og ef engin lekar koma fram. Ef þrýstingur fellur meira en 0,2 bar meðan á prófi stendur verður að endurtata allt aðalprófið aftur.
Heimild: Handbók frá Rehau.
Rétt er að benda prófunarmanni á að kynna sér leiðbeiningar er varða þrýstiprófun sem framleiðandi lagnaefnis gefur út.



Grunnmynd neysluvatnslagna á 1.hæð mk. 1:50

Hitakerfi:
Hitakerfi er í þrýstiflokki PN10 (aðrar en gólfhitagagnir)
Hitagagnir skulu vera svartar stálpípur eða álþex. Öll tengistykki svo og allar "fittings" skal hafa lagnaefni.
Um einangrunarþykktir gildir það sama og um neysluvatnslagnir.
Hitakerfi skal þrýstiprófa með köldu vatni og 6 bar þrýsting, mælt við inntakstað hitaveitu.
Þrýstingur skal standa í viðkomandi kerfi í 12 klst.
Áður en þrýstiprófun fer fram skal skola út allt lagnakerfið.
Frágangur á götum gildir sama og við neysluvatnslagnir.
Öll meðferð og uppsetning lagnaefnis skal vera samkv.leiðbeiningum framleiðanda.

Öheimilt er að nota annað lagnaefni en það sem hefur fengið vottun frá Rannsóknarstofnun Byggingariðnaðarins.



Grunnmynd neysluvatnslagna á 2.hæð mk. 1:50

Breytingar:

Verkhluti: Neysluvatnslagnir	Teikn nr. 1-04
	Tölvu nr.
	Verk. nr.

Tilvísanir:
Sjá teikn nr:

Verkefni:
Fífuvellir 6

TSÓ ehf
Tækniþjónusta
KT.601200-2440
Hrísateig 7
105 Reykjavík
S: 5533700, 8997864, 5812304
Fax: 5533700
Netfang: tsp@simnet.is

Dagsetning:
Júní 2004
Mælikvarðar:
1:50, 1:20
Teiknað af:
Sæma
Reiknað af:
Sæma

Áritun hönnuðar (teikninging þess er ögild án áritunar hönnuðar)
Nafn: Kennit:

Áritun aðalhönnuðar samkv. byggingareglugerð
Nafn: Kennit: 080657-7819

Hannað: **Sæmundur Óskarsson**
Byggingateknifræðingur
KT.180160-3109