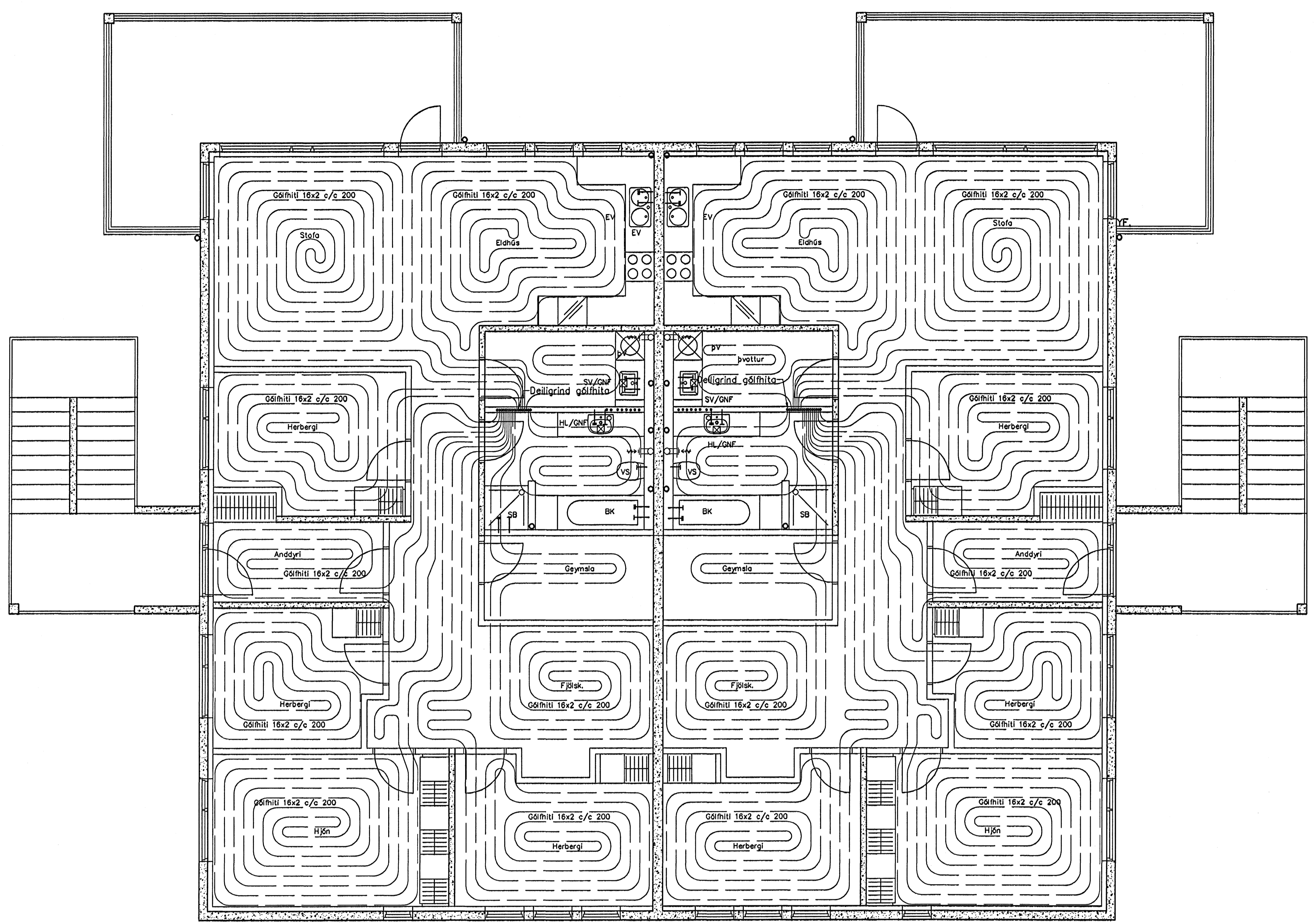
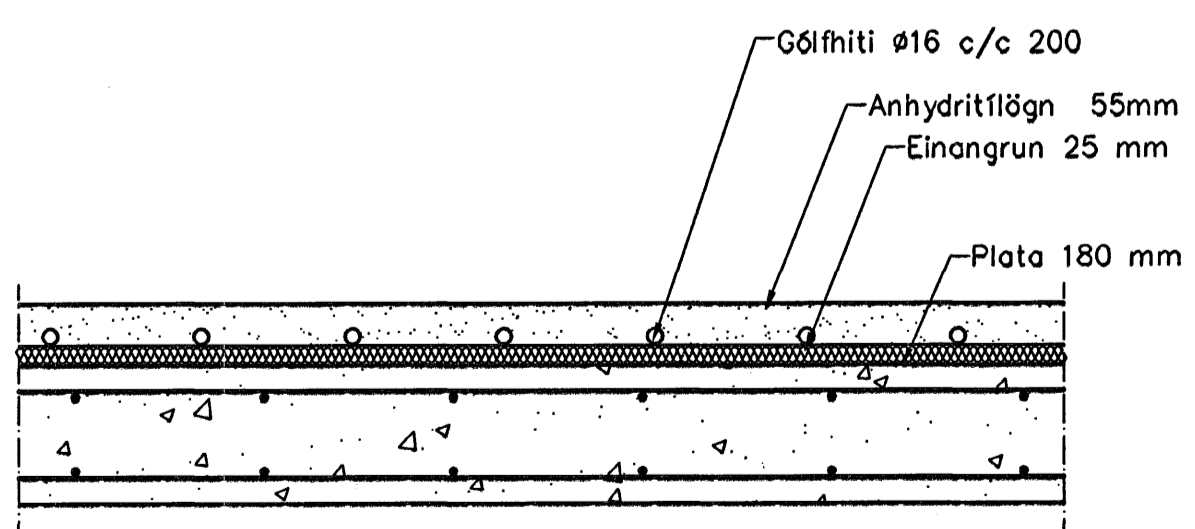


28 FEB. 2006  
V/S



Gólfhiti 2. og 3. hæð, Grunnmynd, 1:50



Gólfhiti  
Snið í milliplötu, 1:10

Akurvellir 2				
Gólfhiti	Htabörf	Flatam.	Htabörf	Gólfhiti
Staðsetning	W	m <sup>2</sup>	w/m <sup>2</sup>	
1.hæð				
Bilgeymsla	1140	23,6	48	16x2 c/c 250
Bilgeymsla	1140	23,6	48	16x2 c/c 250
Hjól og Vagnar	1110	12,6	88	16x2 c/c 250
Ibúð 01-01				
Anddyri	420	5,8	72	16x2 c/c 200
Herbergi	670	11	61	16x2 c/c 200
Stofa	1350	18,5	73	16x2 c/c 200
Eldhús	1350	18	75	16x2 c/c 200
Þvottur	300	5,4	56	16x2 c/c 200
Bað	500	7,8	64	16x2 c/c 200
Geymsla	250	6,5	38	16x2 c/c 201
Hjón	800	15,1	53	16x2 c/c 200
Ibúð 01-02				
Anddyri	420	5,8	72	16x2 c/c 200
Herbergi	670	11	61	16x2 c/c 200
Stofa	1350	18,5	73	16x2 c/c 200
Eldhús	1350	18	75	16x2 c/c 200
Þvottur	300	5,4	56	16x2 c/c 200
Bað	500	7,8	64	16x2 c/c 200
Geymsla	250	6,5	38	16x2 c/c 201
Hjón	800	15,1	53	16x2 c/c 200
Ibúð 02-01				
Anddyri	420	5,8	72	16x2 c/c 200
Herbergi	670	11	61	16x2 c/c 200
Stofa	1350	18,5	73	16x2 c/c 200
Eldhús	1350	18	75	16x2 c/c 200
Þvottur	300	5,4	56	16x2 c/c 200
Bað	500	7,8	64	16x2 c/c 200
Geymsla	250	6,5	38	16x2 c/c 200
Fjolskýlda	560	15,1	37	16x2 c/c 200
Herbergi	820	11,8	69	16x2 c/c 200
Hjón	1110	15,3	73	16x2 c/c 200
Herbergi	630	9,6	66	16x2 c/c 200
Ibúð 02-02				
Anddyri	420	5,8	72	16x2 c/c 200
Herbergi	670	11	61	16x2 c/c 200
Stofa	1350	18,5	73	16x2 c/c 200
Eldhús	1350	18	75	16x2 c/c 200
Þvottur	300	5,4	56	16x2 c/c 200
Bað	500	7,8	64	16x2 c/c 200
Geymsla	250	6,5	38	16x2 c/c 200
Fjolskýlda	560	15,1	37	16x2 c/c 200
Herbergi	820	11,8	69	16x2 c/c 200
Hjón	1110	15,3	73	16x2 c/c 200
Herbergi	630	9,6	66	16x2 c/c 200
Ibúð 03-01				
Anddyri	420	5,8	72	16x2 c/c 200
Herbergi	670	11	61	16x2 c/c 200
Stofa	1350	18,5	73	16x2 c/c 200
Eldhús	1350	18	75	16x2 c/c 200
Þvottur	300	5,4	56	16x2 c/c 200
Bað	500	7,8	64	16x2 c/c 200
Geymsla	250	6,5	38	16x2 c/c 200
Fjolskýlda	560	15,1	37	16x2 c/c 200
Herbergi	820	11,8	69	16x2 c/c 200
Hjón	1110	15,3	73	16x2 c/c 200
Herbergi	630	9,6	66	16x2 c/c 200
Ibúð 03-02				
Anddyri	420	5,8	72	16x2 c/c 200
Herbergi	670	11	61	16x2 c/c 200
Stofa	1350	18,5	73	16x2 c/c 200
Eldhús	1350	18	75	16x2 c/c 200
Þvottur	300	5,4	56	16x2 c/c 200
Bað	500	7,8	64	16x2 c/c 200
Geymsla	250	6,5	38	16x2 c/c 200
Fjolskýlda	560	15,1	37	16x2 c/c 200
Herbergi	820	11,8	69	16x2 c/c 200
Hjón	1110	15,3	73	16x2 c/c 200
Herbergi	630	9,6	66	16x2 c/c 200
samt=	46610			

**Hítalagnir - Skýringar**  
 Gólfhitaslagirnir eru 16x2 PB með súrefniskápu frá Aquatherm. Eíngöngu skal nota viðurkennt efni, og gæta skal þess allir hlutir kerfisins séu frá sama framleiðanda. Festingar skal setja á lagnir með mest 1-1,5 metra millibili. Setja skal þrjár festingar við beygjur. Beygjuradúfus skal ekki vera meiri en 5x þvermáli þípu.  
 Þrjúþrúfun á lögnum skiptist í tver lotur. Þrjú lota er framkvæmd í 1 list, og er þrjúþrúgunin 9 búr þrjúþrúfall má vera max 0,6 búr á seinni 30 mín.  
 Seinni lota er gerð framhaldi af þrjú lotu og tekur 2 list. Þrjúþrúfall má vera max 0,2 búr

Útgáfa	Breyting	Dagsetning	Hannað
Sveinbjörn Hinriksson Byggingateknifræðingur Kl. 190851-2529 Brekkugötu 8 Hafnarfjörð Sími: 555-4008, 561-2851 Netfang: sveinb@nismet.is		Staður Akurvellir 2 Hafnarfjörð Skýring Gólfhiti, 2. Hæð	Hannað / Tekið 1:50 Dagsetning 21.2.06 Verkr. 16-05 Teikn.nr. 2-04