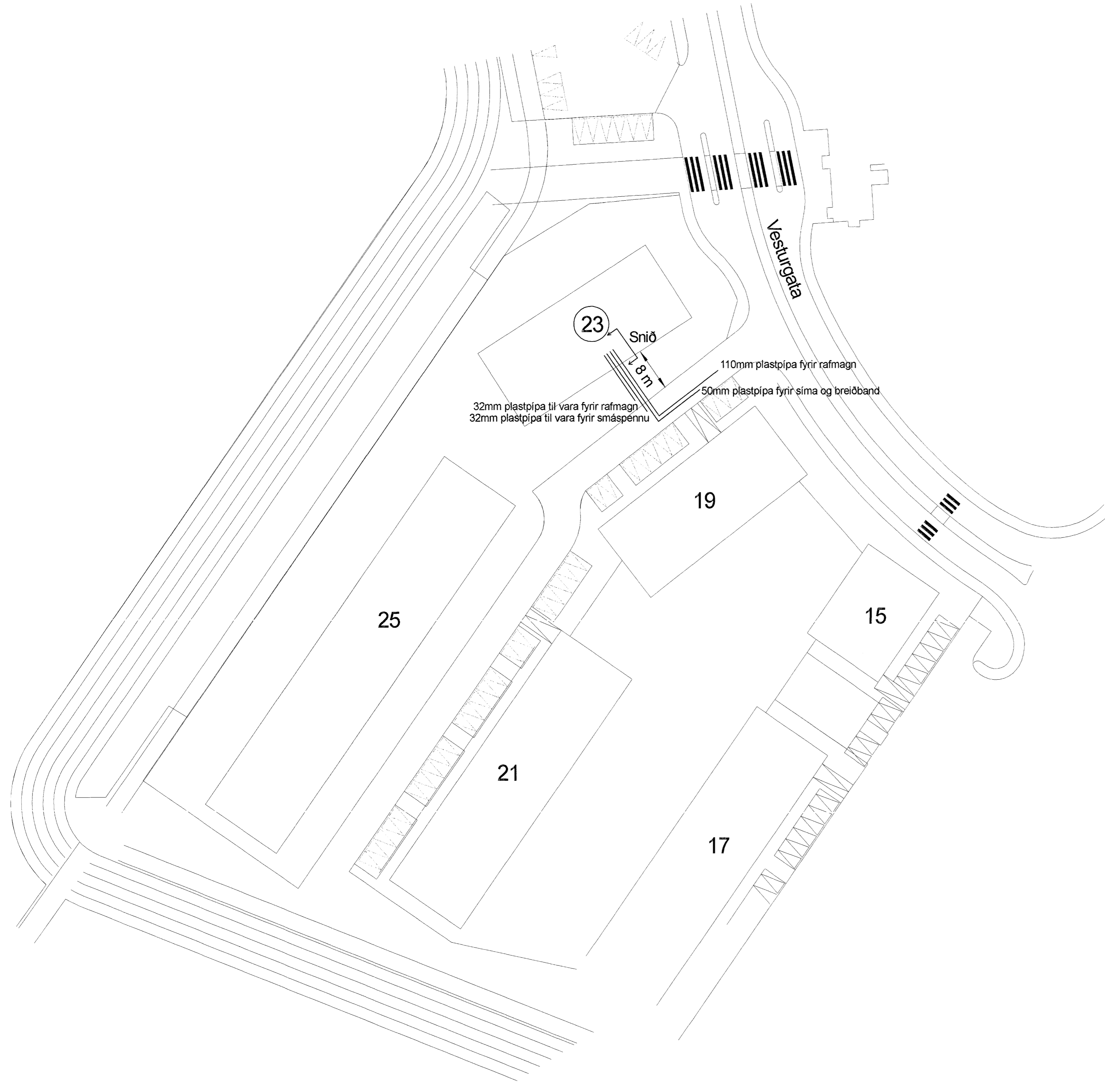
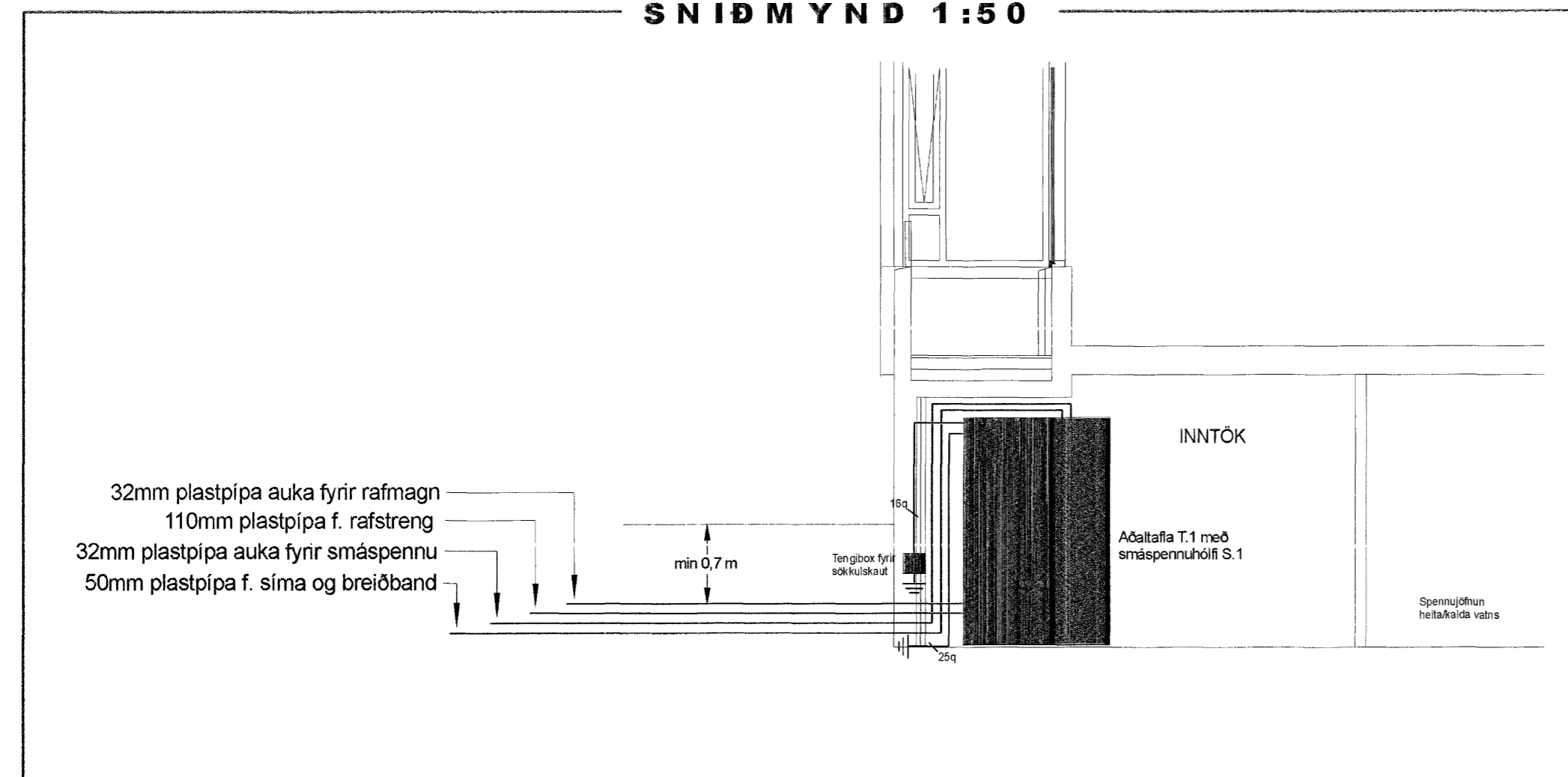


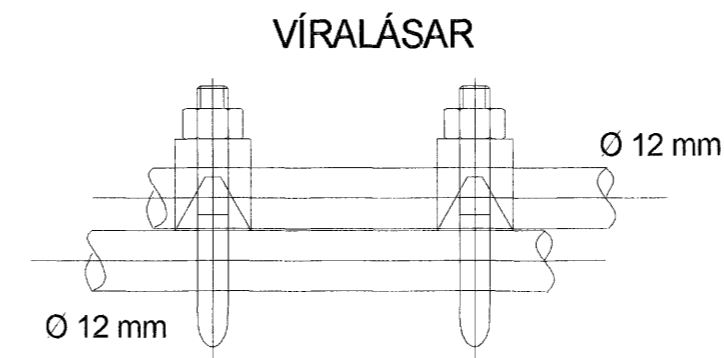
AFSTÖÐUMYND 1:500



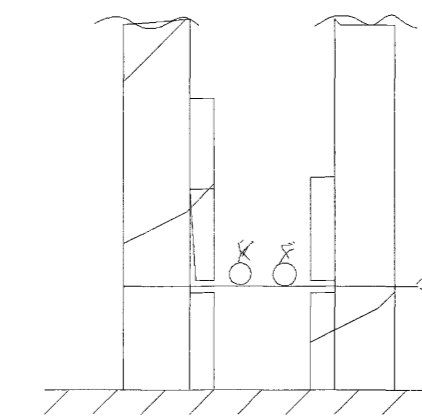
SNIDMYND 1:50



FRÁGANGUR SÖKKULJARÐSKAUTS



Samtenging steyputeina.
Setja skal tvo virlása
á hver samskeyti

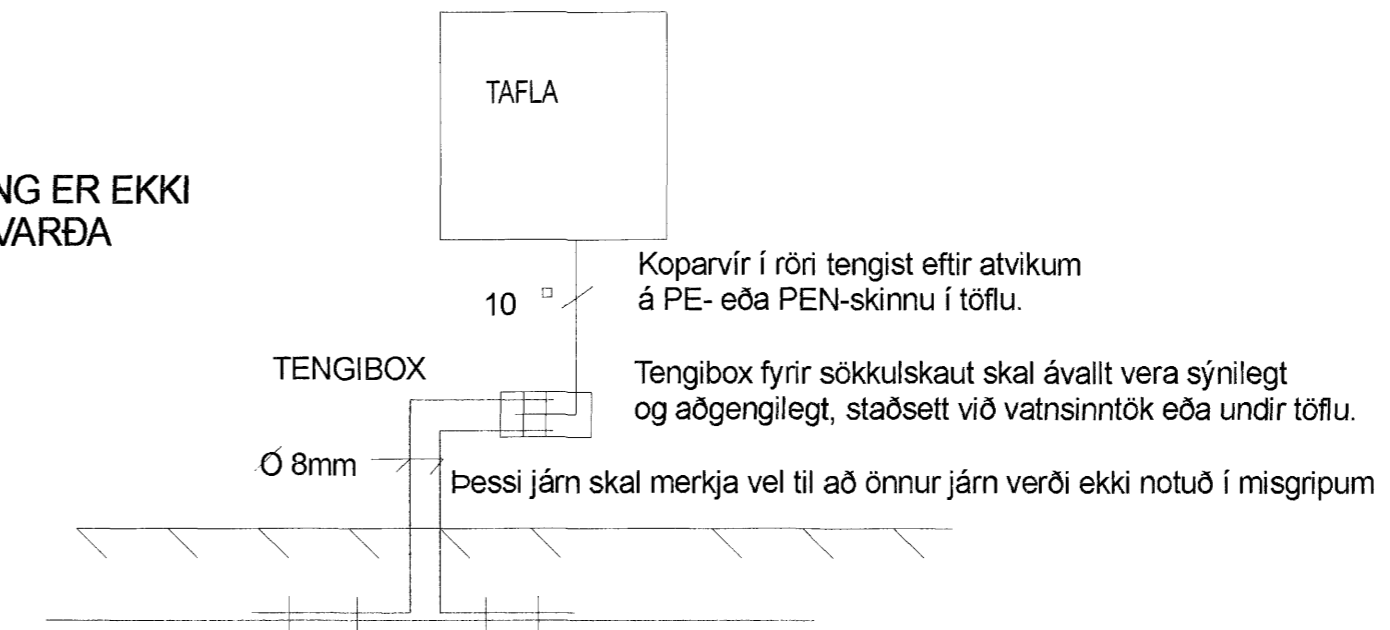


SNID Í SÖKKULVEGG

Sýnd eru 2 neðstu steypu-
styrktarjám í steypumóti
ofan á neðstu mótavirum.

Tengja skal saman tvö neðstu jámin í sökkulveggjum
allan úthringinn og að upptaki í tengibox.
Í raðhús, parhús og hlíðstað hús er leyfilegt að tengja
sameiginlegan úthring en tengibox og tenging verði
við hverja heimtaug.

TEIKNING ER EKKI
MÆLIKVARÐA



SNID AF TÖFLUVEGG

SKÝRINGAR VEGNA ORKUNOTKUNAR

- » Íbúðirnar í húsinu við Norðurbakka 25 eru 50 talsins
- » Í húsinu fjórar lyftur til fólksflutninga
- » Mjög stór bilageymsla tilheyrir húsinu

SKÝRINGAR - ALMENNT

- » Lagnir skulu huldar í 16mm plastpípum og ídreginn 3x1,5q vír
- » Gefinn hæðarmál eru í mm frá fullfrágengnu gólfi í miðja dós
- » Hæð rofa sé 1100mm, tenglar við rofa séu í sömu hæð og rofinn
- » Hæð tengla sé 200mm, nema í eldhúsi, baði, þvottahúsi, bilageymslu og geymslu skal hún vera 1100mm
- » Sjálfvör skulu hafa minnst 10 KA rofgetu og hafa útleysikennilinu B
- » Varrofar fyrir framan mæla skulu hafa minnst 10 KA rofgetu og hafa útleysikennilinu C
- » Vírtingar innan töflu skulu gerðar með fínþættum vír og nota skal vírendahólka þar sem við á
- » S = smáspennutengill
- » L = sjónvarps- og útvarpstengill.

VIÐ STAÐSETNINGU DÓSA Í ELDHÚSI SKAL TAKA MIÐ AF
INNRETTINGATEIKNINGUM, ALLAR ÚTMÆLINGAR AF
MILLIVEGGJUM SKAL TAKA AF SAMÞYKKTUM BYGGINGATEIKNINGUM.

NEMA ANNAD SÉ TEKID FRAM

Norðurbakki 23

Dags. 23-03-06

SNIDMYND, AFSTÖÐUMYND, SKÝRINGAR
OG FRÁGANGUR SÖKKULSKAUTS

Hafnarfjörri

Mkv. 1:50, 1:500

LOGGILTUR RAFLAGNAHÖNNUNDIR
RAFFRÆÐINGUR Kl. 210469-5089

DREIFIVEITA:
Háveita Suðurnesja

Prentað 24-03-06

Samþykkt:

Útgáfa: A

Teiknir. 06-248a

Talkeððarnúmer:
G.Ö.J.M.J.M. G.Ö.J.

Blað 1 af 2