

SKÝRINGAR SMÁLÁGSPENNA

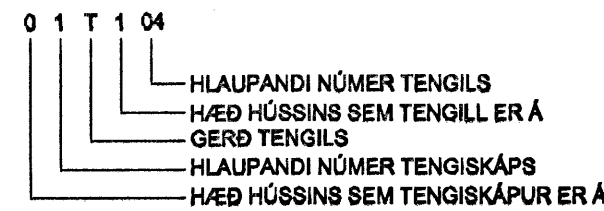
- ① LAGNALEID MILLI HÆDA
- ② HALÓGEN LJÓÐ SEIT Í BAKKA
- ③ FLÚRLAMPAR FESTIR Í LOFT MILLI BITA OG ÚTVEGGS
- ④ DÓÐ F/HITANEMA, STRENGUR FRÁ NEMA 2x1,5q AD BÚNAÐI FYRIR GÓLFHITA
- ⑤ BOX Í STEYPU F230V HALÓGEN LJÓÐ
- ⑥ DÓÐ F/DALI PANEL H:1500mm
- ⑦ RÆSTITENGLAR H:200mm
- ⑧ BÚNAÐUR FESTIST Á STIGA
- ⑨ DÓÐ F/KORTALESARA H:1100mm
- ⑩ DÓÐ F/TALNABORD H:1500mm
- ⑪ DÓÐ F/PANEL IVK H:1500mm
- ⑫ TENGIST INNÁ DALI MERKI
- ⑬ UTANÁLIGGJANDI TENGLAR
- ⑭ 3x20mm RÖR F/OFAN HURÐARGAT SEM TENGIR SAMAN RENNUR
- ⑮ TENGIDÓÐ F/RAFDRIFNA HURÐ
- ⑯ TENGILL F/BVK H:1500mm
- ⑰ SMÁSPENNURÖR BEYGJAST UPP ÚR PLÖTU OG INNI STOKK BAKVIÐ KLÓSETT ÞADAN UPPÁ STIGA OG INNI TÖFLU ÍT3
- ⑱ SMÁSPENNURÖR BEYGJAST UPP ÚR PLÖTU OG BEINT INNI TÖFLU ÍT3
- ⑲ ÖLL LÁGSPENNURÖR BEYGJAST UPP ÚR PLÖTU OG BEINT INNI TÖFLU ÍT3.1
- ⑳ STIGI FESTIST UNDIR BITA
- ㉑ STIGI LÆKKAR NIÐUR Í 2300mm HÆÐ
- ㉒ STIGI HÆKKAR UPP Í 2900mm HÆÐ
- ㉓ STIGI YFIR KERFISLOFTI H:2700
- ㉔ HÆÐ STIGA FYLGIR BITUM
- ㉕ STIGI HÆKKAR ÚR 2700mm Í 2830mm
- ㉖ TENGIDÓÐ F/BLÁSARA B1 6x1,5q
- ㉗ TENGIDÓÐ F/BLÁSARA B2, B3 6x1,5q ÞAR AF 2 VÍRAR F/STYRINGU
- ㉘ SKYNJARI FESTIST UNDIR STIGA
- ㉙ TENGIDÓÐ F/DÆLU 3x1,5q AD T.1.G.3
- ㉚ RENNA FESTIST UNDIR SÓLBEKK
- ㉛ DÓÐ F/DALI SENUROFA
- ㉜ LÓDRÉTT TENGLARENNA
- ㉝ TENGLARENNA INNI DESK
- ㉞ TENGIDÓÐ FYRIR SKJÁVARPA FYRIR OFAN KERFISLOFT
- ㉟ 3x20mm RÖR FRÁ GÓLFKASSA Í VEGG OG UPPÁ KERFISLOFT FYRIR SKJÁVARPA
 - ▣ WELAND TENGI 1 INN OG 3 ÚT
 - ▣ WELAND TENGI 1 INN OG 5 ÚT

SKÝRINGAR:

FJARSKIPTALAGNAKERFI:

- ①-2 FJARSKIPTA OG TÖLVUTENGILL RJ-45, CAT5e
- ① LOFTNETSTENGILL

ALLIR FJARSKIPTATENGLAR TENGJAST Í IT-TÖFLUR Á HVERRI HÆÐ FYRIR SIG
ALLIR LOFTNETSTENGLAR TENGJAST Í IT-TÖFLUR Á HVERRI HÆÐ FYRIR SIG



□ Gólfbrunnur 300x300
Taka skal 1x20mm rör í hvem brunn fyrir 4xcat5 strengi.
Taka skal 2x20mm rör í hvem brunn fyrir 2x 3x1,5q strengi.

ALMENNAR SKÝRINGAR SMÁLÁGSPENNA

ALLAR SÝNILEGAR LAGNIR Í LOFTUM ERU UTANÁLIGGJANDI JÁRNSTÁL/ÁL-PIÞULAGNIR.
HÆDIR ROFA FRÁ FULLFRÁGENGU GÓLFI ERU 1100mm, NEMA ANNAD KOMI FRAM Á TEIKNINGU.
ÖLL MÁL MIDAST VID MIDJA DÓÐ, MEMA ANNAD SÉ TEKID FRAM.
GREINAR ERU EKKI SÝNDAR Í ÖLLUM TILFELLDUM AD TÖFLU, EN ERU ÞÁ MERKTAR VIDKOMANDI TÖFLU.
VIÐAD ER TIL SÉRTEIKNINGA ARKITEKTS VARDANDI NÁKVÆMAR STADSETNINGAR Á BÚNAÐI OG INNRETTINGUM.
HÆDIR TENGLARENNU FRÁ FULLFRÁGENGU GÓLFI ERU 1100mm, NEMA ANNAD KOMI FRAM Á TEIKNINGU.
HÆDIR TENGLA FRÁ FULLFRÁGENGU GÓLFI ERU 200mm, NEMA ANNAD KOMI FRAM Á TEIKNINGU.
HÆÐ TENGLARENNA 1100mm NEMA ANNAD SÉ TEKID FRAM
Í HVERJUM GÓLFKASSA SKAL VERA WELAND TENGI 1 INN OG 5 ÚT OG 4 TENGIPUNKTAR FYRIR SMÁSPENNU
HÆÐ ÚT LJÓSA YFIR HURÐUM SKAL VERA 2300mm FRÁ FULLFRÁGENGU GÓLFI
HÆÐ VEGGLJÓSA INNÁ SHYRTINGUM ER 2000mm FRÁ FULLFRÁGENGU GÓLFI
HÆÐ TENGLA FYRIR UPPVOTTAVÉL OG ELDAVÉL ER 400mm FRÁ FULLFRÁGENGU GÓLFI
ÞESSAR ÁTHUGASEMIR EIGA VID EF ANNAD KEMUR EKKI FRAM Á TEIKNINGU.

SKÝRINGAR - TÖFLUR:

- T.0.A.1 ADALTAFLA KJALLARI
- T.1.G.1 GREINATAFLA 1.HÆÐ RÝMI A FASTEIGNASALA
- T.1.G.2 GREINATAFLA 1.HÆÐ RÝMI B
- T.1.G.3 GREINATAFLA 1.HÆÐ RÝMI C KAFFIHÚS
- T.2.G.1 GREINATAFLA 2.HÆÐ
- T.3.G.1 GREINATAFLA 3.HÆÐ

SKÝRINGAR - SMÁSPENNUTÖFLUR:

- IT1.1 SMÁSPENNUSKÁPUR 1.HÆÐ RÝMI A FASTEIGNASALA
- IT1.2 SMÁSPENNUSKÁPUR 1.HÆÐ RÝMI B
- IT2 SMÁSPENNUSKÁPUR 2.HÆÐ
- IT3 SMÁSPENNUSKÁPUR 3.HÆÐ

SKÝRINGAR BVK

- ① FRÁ BVK NIÐUR Í KJALLARA
- ② FRÁ BVK UPP Á 2.HÆÐ
- ③ AD BVK FRÁ SKYNJARA 3.HÆÐ
- ④ FRÁ SKYNJARA 2.HÆÐ AD SKYNJARA 3.HÆÐ
- ⑤ AD BVK FRÁ SKYNJARA 3.HÆÐ
- ⑥ FRÁ SKYNJARA 3.HÆÐ AD BVK

ALMENNAR SKÝRINGAR BVK

- ① REYKSKYNJARI OPTISKUR BRUNNAÐSÓÐI
- ② INNGANGS-ÚTGANGS EINIÐG
- ③ STOKKASKYNJARI BRUNNAÐJALLA
- BVK STJÓRNSTÓÐ BRUNNAÐVÖRUMARKERFIS

SKÝRINGAR LAMPAPLAN

ALLIR 600x600 LAMPAR ERU INNFELLDUR 4x14W T5 M/DALI BÚNAÐI
ALLIR HALÓGEN LAMPAR ERU INNFELLDUR 50W

- ① 2x26W INNFELLDUR LAMPI M/DALI BÚNAÐI
- ② FLÚRLAMPI 35W 1487mm M/DIMMANLEGGRI DSI BALLEST
- ③ FLÚRLAMPI 28W 1187mm M/DIMMANLEGGRI DSI BALLEST
- ④ FLÚRLAMPI 21W 880mm M/DIMMANLEGGRI DSI BALLEST
- ⑤ FLÚRLAMPI 14W 583mm M/DIMMANLEGGRI DSI BALLEST
- ⑥ INNFELLD 230V HALÓGEN LJÓÐ
- ⑦ LAMPAR M/1X18W SPARPERU
- ⑧ LAMPAR M/2X18W SPARPERU
- ⑨ NEYÐARLAMPI M/ÚT MERKI OG DALI BÚNAÐI
- ⑩ HANGANDI 2X54W M/DALI BÚNAÐI
- ⑪ HALÓGEN 1X75W VEGGLJÓÐ M/DALI BÚNAÐI
- ⑫ 2X54W LAMPI M/DALI BÚNAÐI STREKKTUR Á VÍRA
- ⑬ 2X36W LAMPI M/DALI BÚNAÐI STREKKTUR Á VÍRA
- ⑭ FLÚRLAMPI 2X49W T5
- ⑮ FLÚRLAMPI 4X14W T5 M/DALI OG NEYÐARLÝSINGARBÚNAÐI
- ⑯ NEYÐARLAMPAR 2X3,5W COLD CATHODE
- ⑰ FLÚRLAMPI 2X49W M/NEYÐARLÝSINGARBÚNAÐI
- ⑱ 1X36W INNFELLDUR LAMPI M/DALI BÚNAÐI
- ⑲ IGUZZINI *FRAME 8887* 4x50W HALÓGEN + 1x36W TC-L MED DALI BÚNAÐI
- ㉑ IGUZZINI *FRAME 8889* 2x50W HALÓGEN INNFELLDUR
- ㉒ IGUZZINI *FRAME 8887* 1x50W HALÓGEN INNFELLDUR

SKÝRINGAR LÝSING Á HÚSI:

ÖLL LJÓÐ ERU AD GERDINI *YOTA* FRÁ IGUZZINI

LJÓÐ SEM FESTAST Á 90° HORN:

- ① 4 LINSUR UPP/NIDUR OG TIL BEGGJA ÁTTA
- ② 3 LINSUR UPP OG TIL BEGGJA ÁTTA
- ③ 3 LINSUR NIÐUR OG TIL BEGGJA ÁTTA
- ④ 2 LINSUR TIL BEGGJA ÁTTA
- ⑤ 2 LINSUR TIL UPP/NIDUR
- ⑥ 2 LINSUR VINSTRI OG NIÐUR
- ⑦ 2 LINSUR HÆGRI OG UPP

LJÓÐ SEM FESTAST INNI 90° HORN:

- ⑧ 4 LINSUR UPP/NIDUR OG TIL BEGGJA ÁTTA
- ⑨ 3 LINSUR UPP OG TIL BEGGJA ÁTTA
- ⑩ 3 LINSUR NIÐUR OG TIL BEGGJA ÁTTA
- ⑪ 2 LINSUR TIL BEGGJA ÁTTA
- ⑫ 2 LINSUR UPP/NIDUR
- ⑬ 3 LINSUR UPP/NIDUR OG TIL HÆGRI
- ⑭ 3 LINSUR UPP/NIDUR OG TIL VINSTRI
- ⑮ 2 LINSUR HÆGRI OG NIÐUR
- ⑯ 2 LINSUR VINSTRI OG NIÐUR
- ⑰ 2 LINSUR VINSTRI OG UPP
- ⑱ 2 LINSUR HÆGRI OG UPP

LJÓÐ SEM FESTAST Á SLÉTTAN FLÓT:

- ⑲ 1 LINSUR NIÐUR
- ㉑ 2 LINSUR TIL BEGGJA ÁTTA

SKÝRINGAR:

INNBRÖTAVIÐVÖRUMARKERFI IVK:

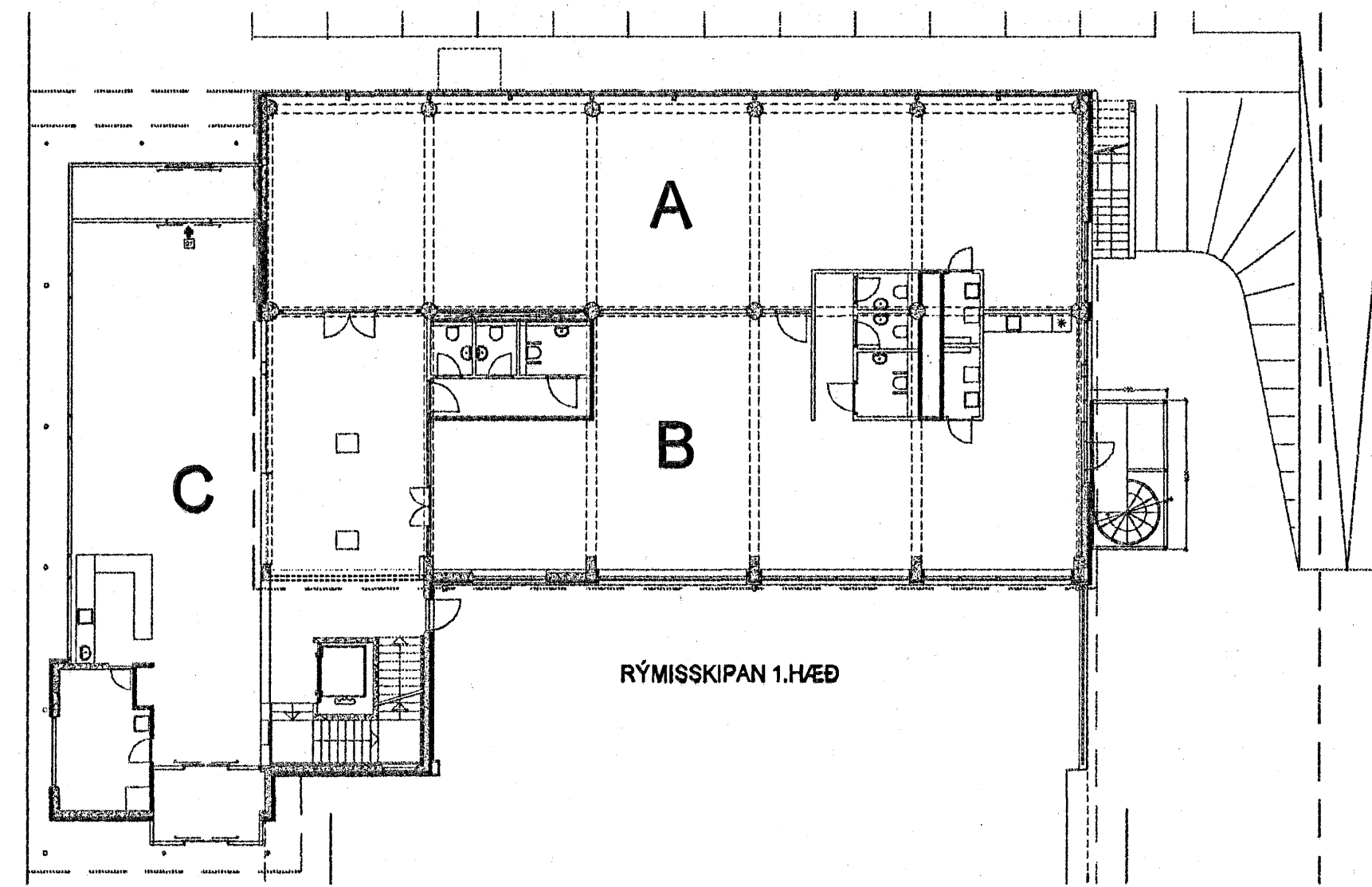
- ▲ HURÐARNEMI
- ☒ SEGULLÆSING
- ☒ TALNABORD

SKÝRINGAR:

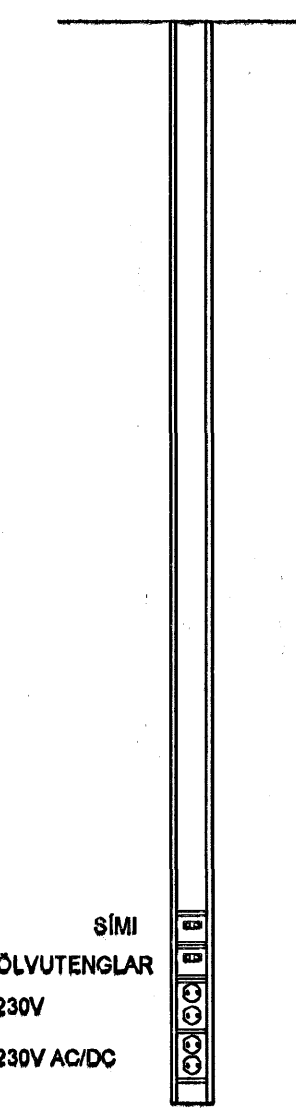
LAGNALEIDIR:

- ▬ TENGLARENNA
- ▨ NETBAKGI
- ▩ KAPALSTIGI
- ▧ SÍGATA BAKGI

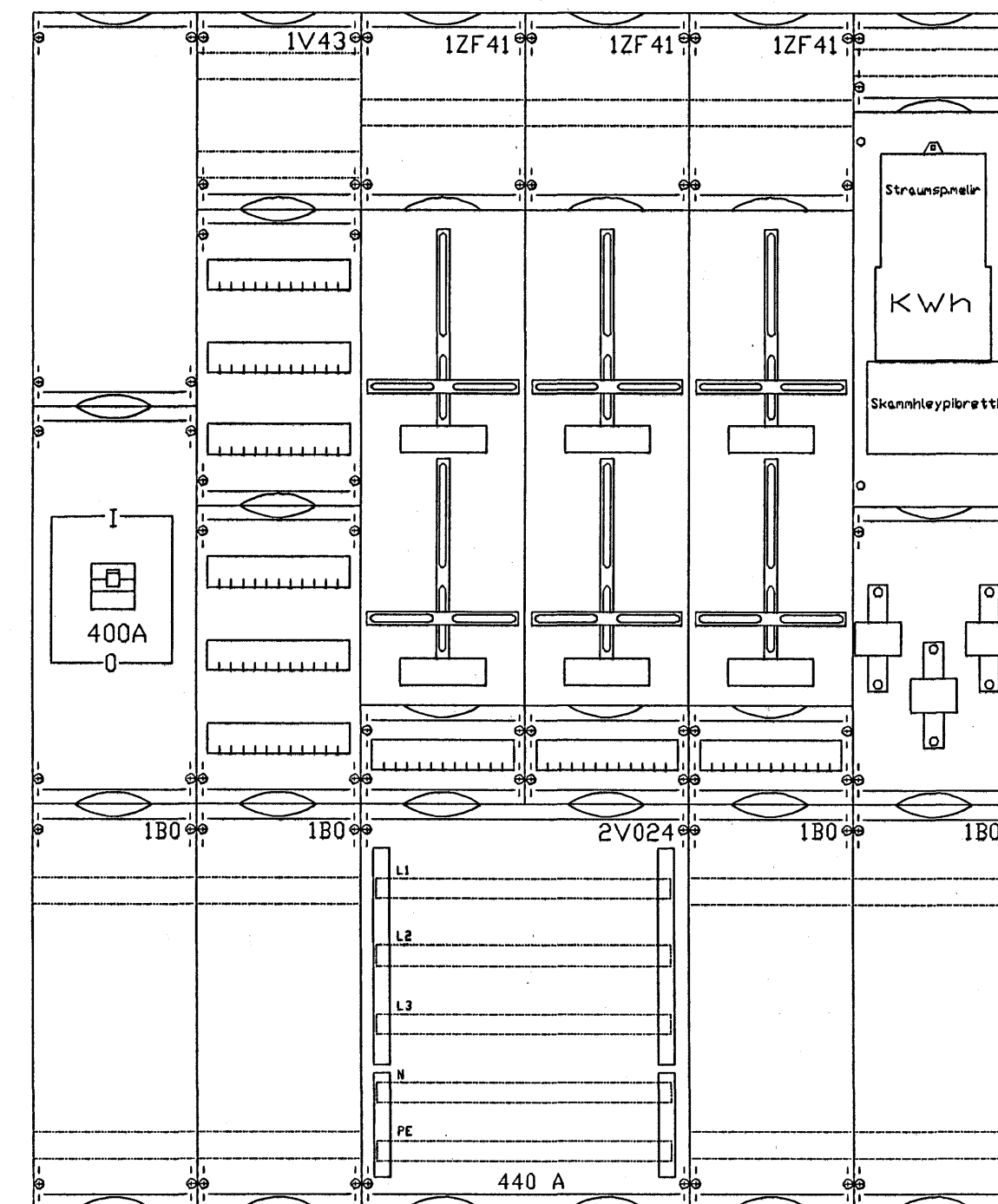
- ↔ LÓDRÉTT TENGLARENNA
- ↔ 400mm STIGI Á MILLI HÆDA



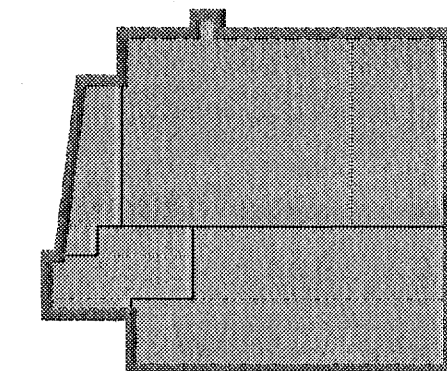
Lódréttar Rafmagnssúlur



TILLAGA AD ÚTLITI ADALTÖFLU



REYKJAVÍKURVEGUR 74



- 3h
- 2h
- 1h
- kj

A 06.03.2006 ÝMSAR BREYTINGAR HJ/BG
Útg. Daga Skýring Hannab/Yfiraró

50 071070 5069 **VSB**
VERKFRÆÐISTOFA

BEIARHRAUN 20 · 220 HAFNARFJÖRÐUR · KENNIT. 710706-2899
vsb@vsb.is · Sími 595 8600 · Fax 595 8610 · www.vsb.is

Artur séðinnuár
ÖRN GUDMUNDSSON KI: 220961-2739
Verkefni
REYKJAVÍKURVEGUR 74
HAFNARFIRÐI
Verkiúdi
RAFKERFI
SKÝRINGAR

Hannab	HJ	Teiknað	Yfirfand	Kvarði	/A1	Síða
Daga.	Verkefni	Tekning	Teikning	Útgáfa		
10.01.2006		03796	R000			A