

**Skýringar: Frárennislagna**

Mál og málsetningar

Stærðir lagna og brunna eru í millimetrum [mm] en hæðakötur í metrum [m]. Hæðakötur lagna og brunna eru miðaðir við hæð í rennislisbotni. Halli á lögnum er gefin upp í prómilum [o/oo].

Efni

Frárennislagnir undir botnplötu skulu vera PVC-plaströr > 100 mm í þvermál. Frárennislagnir í jörðu utan sökkuls skulu vera stein- eða PVC-plaströr > 100 mm í þvermál. Frárennislagnir ofan botnplötu skulu vera PP-plaströr. Niðurföll í lóð og bílgeymslu séu með sandlås.

Frágangur lagna

Frágangur lagna skal vera skv. ÍST 65 og ÍST 68. Grafa skal fyrir lögnum og brunnum í fullþjoppað fyllingarefni og fylla undir og yfir með a.m.k. 150 mm af fínum sandi og þjappa vel en gætilega. Lagnirnar skulu liggja á belgnum en ekki á múffum. Allar lagnir skulu vera beinar en beygjur og greinar gerðar með þar til gerðum beygju- og greinastykkjum.

**Skammstafanir:**

- VS Vatnssalerni
- bVS Þvagskál
- HL Handlaug
- SB Steypibað
- RV Ræstivaskur
- SV Skolvaskur
- GN Gólfniðurfall
- GNG Gegnumstreymisniðurfall
- UV Uppþvottavél
- EV Eldhúsvaskur
- SK Slöngukrani
- LR Loftrás
- LP Loftþúðar
- BSL Brunaslanga
- BR Holræsabrunnur
- BK Hæð á brunnotni (rennislisbotn)
- BN Þakniðurfall
- NF Niðurfall
- GH Gólfhæð
- IV Lögn í vegg eða einangrun
- ÁV Lögn á vegg
- UL Lögn undir lofti
- YL Lögn yfir lofti
- ST Steyrör
- PEH Plaströr (Polyetylen)
- PVC Plaströr (Polyvinilklóríð)
- PP Plaströr (Polypropylen)

Vatnsheimæð Ø32 í Ø50 ídráttarröri

Staðsetning hreinlætistækja sjá grunnmynd arkitekta.

- Frárennislögn
- Regnvatnslögn
- Jarðvatnslögn (Dren)
- Jarð og regnvatnslögn
- Affall hitaveitu

**Skýringar: Hitalagna**

Mál og málsetningar

Stærðir lagna eru í millimetrum [mm].

Efni

Allar pípur og fittings skal vera svartar stálpípur. Ofnar skulu vera viðurkenndir af lönteknistofnun Íslands skv. ÍST 69.1.

Frágangur lagna

Pípur skulu málaðar með asfaltmálningu og einangraðar með a.m.k. 20mm glerullarhólkum og vaðar með plastdúk. Setja skal 10 cm einangrun bak við rör.

Á ofnum skulu vera sjálfvirkir, ofnkranar t.d. Danfoss RA2000 lokar ("túr" lokar) eða Danfoss FJVR ("retúr" lokar). Á öllum ofnum séu loftskrúfur, stillitæ og aftæmingarskrúfur.

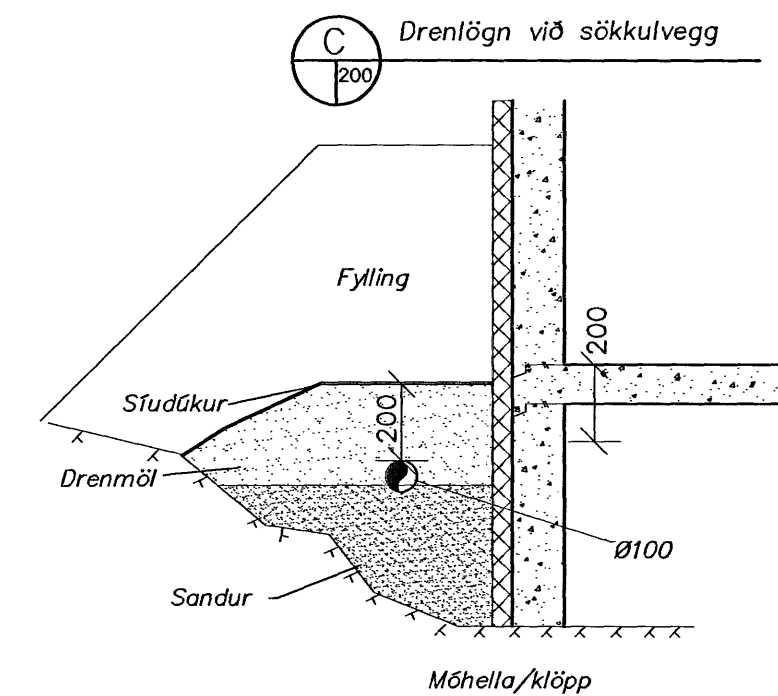
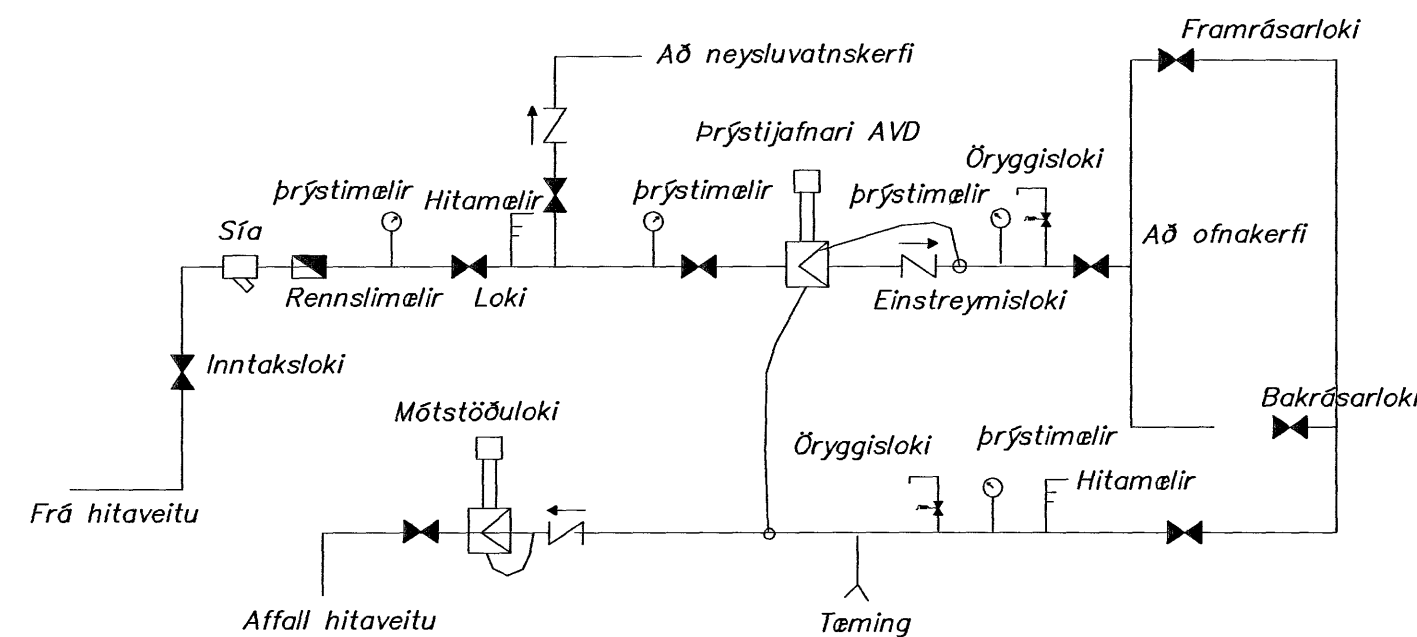
Lagnir skulu lagðar með halla þar sem því verður við komið svo tæma megi lögnina.

Frágangur lagna og festinga skal vera í samræmi við ÍST67.

Prófanir og Stillingar

Kerfið skal prófað með 6 bar þrýstingi í 24klst.

Stilla skal kerfið með stillitæum þannig að allir ofnar hiti jafn vel þegar allir sjálfvirkir ofnlokar eru opnir.



**Skýringar: Vatnslagna**

Mál og málsetningar

Stærðir lagna eru í millimetrum [mm].

Efni

Allt efni, pípur og fittings skal vera heitsinkhúðað með lagnaefnisvottorð frá R.B. Lagnir utanhúss skulu vera úr PEH-plasti.

Frágangur lagna

Pípur skulu einangraðar með a.m.k. 20 mm glerullarhólkum og vaðar með plastdúk. Setja skal 10 mm einangrun bak við rör. Við hvert tæki skal setja Ballofix renniloka (eða samsvarandi) og einstreymislöki við þvottavél.

Lagnir skal leggja með halla þar sem því verður við komið svo tæma megi lögnina.

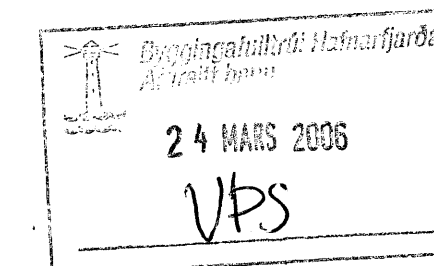
Frágangur lagna skal vera í samræmi við ÍST 67.

Prófanir

Kerfið skal prófað með 8 bar þrýstingi í 24 klst.

**Skammstafanir:**

- VS Vatnssalerni
- HL Blöndunartæki við handlaug
- EV Blöndunartæki við eldhúsvask
- SV Blöndunartæki við skolvask
- SB Blöndunartæki við sturtu
- BK Blöndunartæki við baðkar
- ÞV Þvottavél
- UV Uppþvottavél
- SK Slöngukrani
- L Loftþúði
- IV Lögn í vegg
- UL Undir lofti
- ÁV Lögn á vegg
- YD Yfir dyrum
- PEH Plaströr (Polyetylen)



Útg.	Nr.	Breytingar	Hönnuður	Dags
Verkeikning				

**Vesturvangur 14, Hafnarfirði**

**EStrendingur ehf.** Verkfæðipjónusta  
Fjarðargata 13-15 - 220 Hafnarfjörður  
Sími 565 5649, Faxi 565 5641

**Skýringar – Lagnir**

Dags: mars 2006 | Tæknib / Hönnuð af: PP/PVG

Merkvarði: | Númer teikningar: 300 | Útgáfa: