

Smáspennurör fyrir síma og loftnet eru 20 mm.
 Öll önnur rör eru 16 mm og ídreginn 1,5 q vír
 Hæð rofa frá fullfrágengnu gólfi er 110 cm í miðja dós
 Hæð lágspennu- og smáspennutengla frá fullfrágengnu
 gólfi er 20 cm
 Öll mál á teikningu eru í centimetrum
 Málstraumur rofa skal vera 10 amp
 Hæðir eru miðaðar við fullfrágengin gólf og miðja dós
 Hæð tengils við rofa skal vera sama og rofans.
 Hæð veggkjósa skal vera 190 cm
 Draga skal kapal í rör fyrir útilýsingu

Nema annars sé
 getið á teikningu

Allar raflagnir skulu lagðar samk. reglugerð um
 raforkuvirki frá 1/7 1972

Öll raflagnatákn eru samkv. ÍST 117 staðli

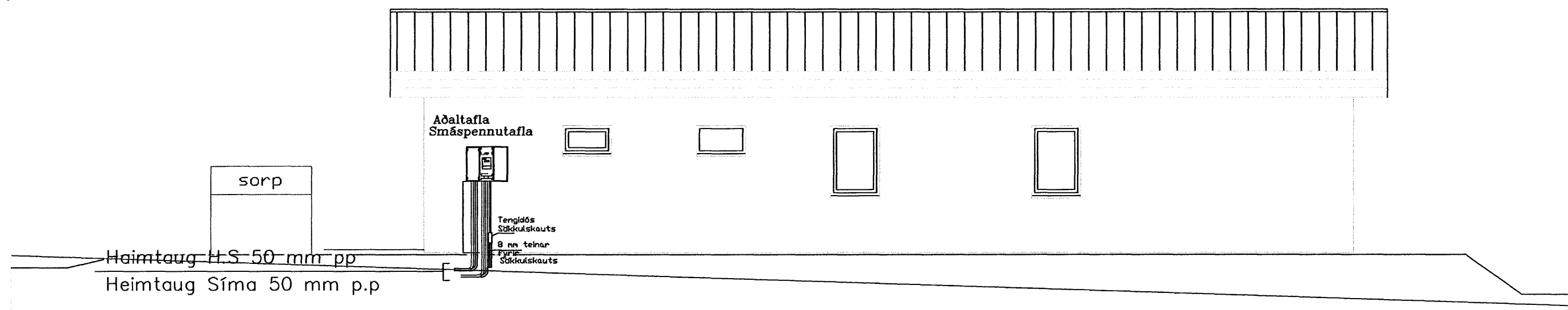
S er símatengill

L er loftnetstengill

Ds er dyrasími

Frágangur á sökkulskauti er samkvæmt upplýsingasafni:

Tæknlegra tengiskilmála rafveitna.



Sjá nánar hönnun og frágang heimlagna H.S.

Nýtt hús ehf. - Drekafellir 47 - Hafnarfirði		
Afstöðumynd		
Kvarði:	Dags: Febrúar 2007	Verk: Afstöðumynd
⊗ Rafgjafinn e.h.f.		Teiknað: SHD
Hamraborg 20A 200 Kópavogi		Hannað: <i>H. Þorgeirsson</i>
		Bl. 2 af 7