

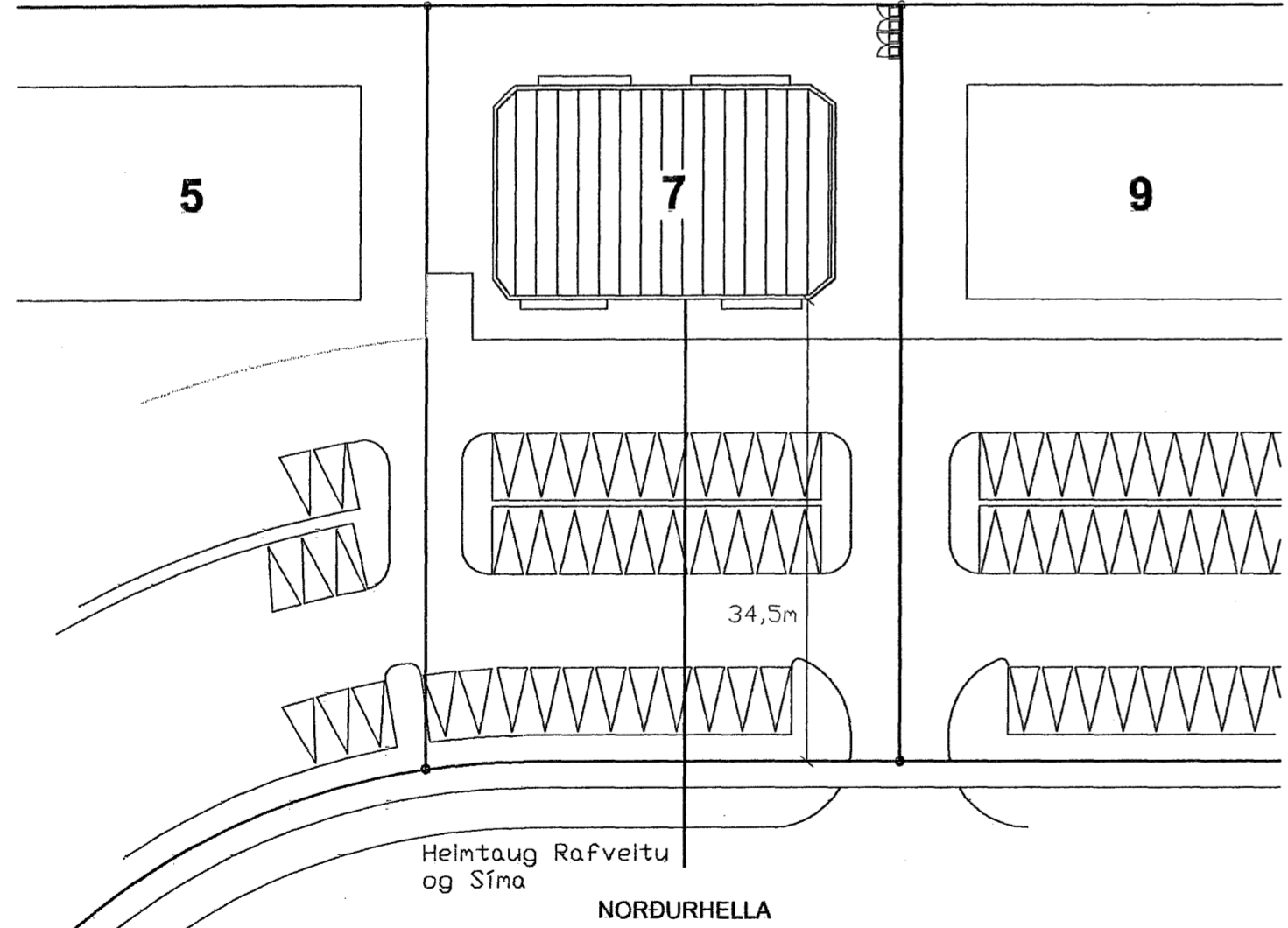
SNIÐ AA MKV. 1:50

Inntök og sökkulskaut samkv. reglum Rafveitu

Min 70cm

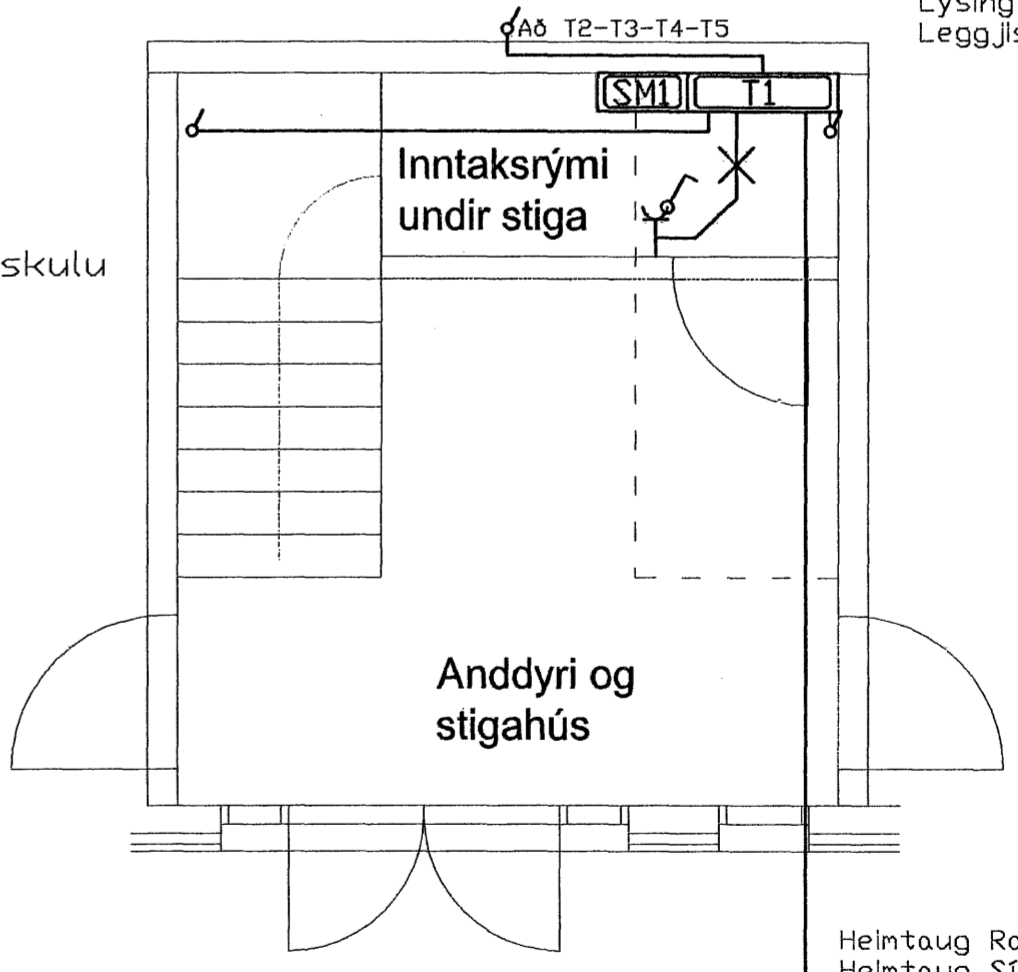
Sökkulskaut

Heimtaug RaFveitu 1x100mm
 Heimtaug Síma 1x50mm
 Loftnet 1x32mm
 Lýsing bílastæði 4x25mm
 Leggjst að lóðarmörkum



AFSTÖÐUMYND MKV. 1:500

Skýringar
 Raflagnir séu plaststrengir 3x1,5q, utanáliggjandi í 20mm plastpípur eða lagnarennu. Þar sem við er komið, svo sem í léttum veggjum skulu lagnir vera í vegg og séu 16mm plastpípur, ídregnar 3x1,5q ídráttarvír.
 Málstraumur rafbúnaðar sé í samræmi við stærðir yfirstraumsvarna, samkvæmt töfluteikningu, (eínlínunmynd).
 Hæð tengla, loftnetstengla og símatengla skal vera 20cm.
 Hæð rofa, tengla við rofa, skal vera 110cm
 Hæð veggjóna skal vera 180cm
 Hæð útljóna skal vera 200cm
 Öfangreind mál eru miðuð við fullfrágengin gólf, og í miðja dós.
 Öll göt milli brunahólfa skal loka með viðurkenndu brunabéttiefni.
 Staðsetningu á tölvuskáp í skrifstofuhúsnæði 2H skal staðsetja í samráði við húsráðendur.
 Athuga skal öll veggjamál á arkitektateikningu. Þessar skýringar gilda nema annars sé getið



Heimtaug RaFveitu 1x100mm
 Heimtaug Síma 1x50mm
 Loftnet 1x32mm
 Lýsing bílastæði 4x25mm
 Leggjst að lóðarmörkum

10/507 ARP

Kjartan Sigurðsson Kt: 260353-5009

RAFGEISLI EHF
 HAMRABORG 1 KÓPAVOGI SÍMI: 5645100 NETFANG: RAFGEISLI@RAFGEISLI.IS HEIMASÍÐA: RAFGEISLI.IS

Skýringar: Raflagnir
Teikning: Snið, afstöðumynd
Mælikvarði: 1:50
Blað nr: 1 af 7

Dags.: 26.03.07.
Hannað: KS
Teiknað: GK
Yfirfarið: KS

Verk: Norðurhella 7 Hafnarfirði
 Raflagnir

Kjartan Sigurðsson