

Skýringar

Lögnin skal vera hólkud pípulögn.

Frágangur allur skal vera vandaður og efni skal vera af viðurkenndri og vandaðri gerð og vel frá gengin í samræmi við reglugerðarákvæði.

Allt efni skal vera innfellt raðefni og tenglar skulu vera tveir saman í öllum tilvikum nema þegar um tækjatengla er að ræða.

Rör skulu vera 16mm í ljósa og tengjalögnum og 20mm í öllum smáspennulögnum það er síma, loftnets og eldvarnarkerfi.

Ídregin vír skal vera í samræmi við stærðir búnaðar samkv, reglugerðarákvæðum.

Ganga skal frá dósnum þannig að þær nemi við ystu brún klæðningar.

Ef tvær eða fleiri dósir eru saman skal meta hvort hagkvæmara / smekklegra er að hafa þær láréttar eða lódréttar.

Greinatafla skal vera áfæld á vegg og rör frá henni skulu klædd af. Smáspennulagnir skulu lagðar í töflu í þar til gert smáspennuhólf, eða hafa smáspennutöflu sem sjálfstæða einingu þar sem magnara fyrir loftnet, dreifistöð fyrir nettengingu og búnaður fyrir eldvarnarkerfi er staðsettur. Reykskynjarar skulu samtengdir af 24 volta, BRK 2002 Race gerð eða samsvarandi. Reykskynjurum, bjöllu og brunaboða skal koma haganlega fyrir.

Teikningin er táknræn og sýnir hvers óskað.

Þó skal hafa samráð við innanhúshönnuð og samráð við innanhússmið.

Ef verulegar breytinga eru gerðar á uppdrætti þessum skal rafverktaki sjá um að gerð verði reyndarteikning í verklok.

HÆÐ:

tengla 25sm

rofa 110sm

tengla í bílgeymslu/þvottarhúsi/eldhúsi 110sm

tengils f/isskáp/frystir 20sm

tengils f/örbylgjuofn 180sm

tengils f/uppvöskunarvél 60sm

tengils f/eldavél 20sm

tengill f/bakarofn 110sm

tengil f/þvottavél 60sm

tengils f/þurrkara 60sm

tengill f/viftu 200sm

tengla f/útiseriur í þakkanti

tengla f/loftnet 25sm

tengla f/síma/tölvi 25sm

tengils f/síma í eldhúsi 110sm

bjöllu 220sm

bjölluhnapp 120sm

hnapp f/bílskúrshurðaropnara 180sm

veggljós í stofu, holi og gangi 175sm

veggljós á baði 180sm

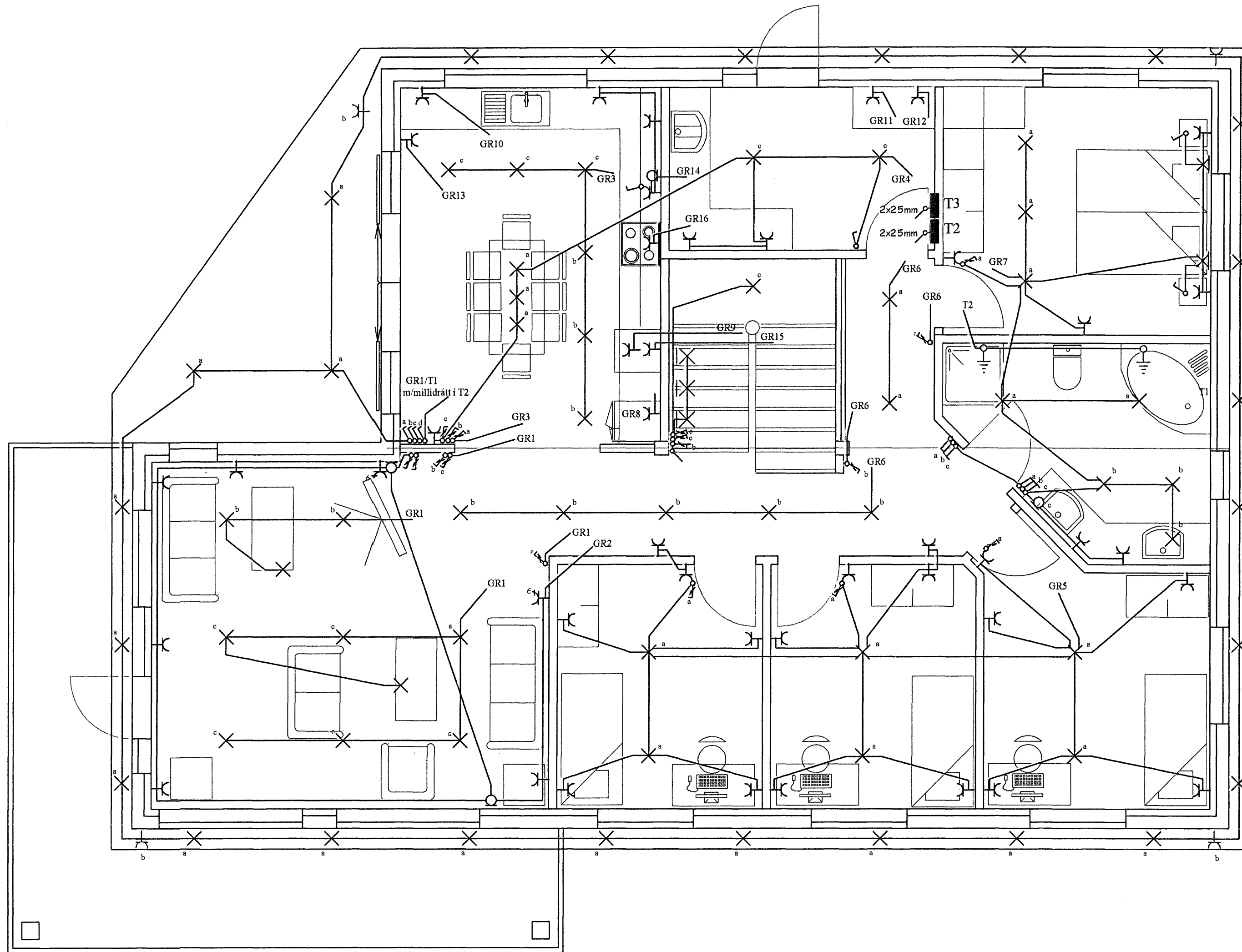
veggljós við hjónarúm m/rofa 140sm

tengidósir f/skápalljós í eldhúsi 150sm

veggljós úti 180sm

næturljós 50sm

Nema annað sé getið á teikningu og öll mál miðast við frágengin gólf.



Rafbær

Hönnunar og
ráðgjafarþjónusta
Sólvallagötu 8
230 Keflavík
Sími: 694-7299 421-2935
rafbaer@mi.is

Brekkuás 18 Hafnarfirði

Ljósa og tengilagnir 2hæð

Hannað: <i>[Signature]</i>	Dags: jan 2007	Mkv: 1:50
Teiknað: <i>[Signature]</i>	Breytt: mars 2007	

R02