

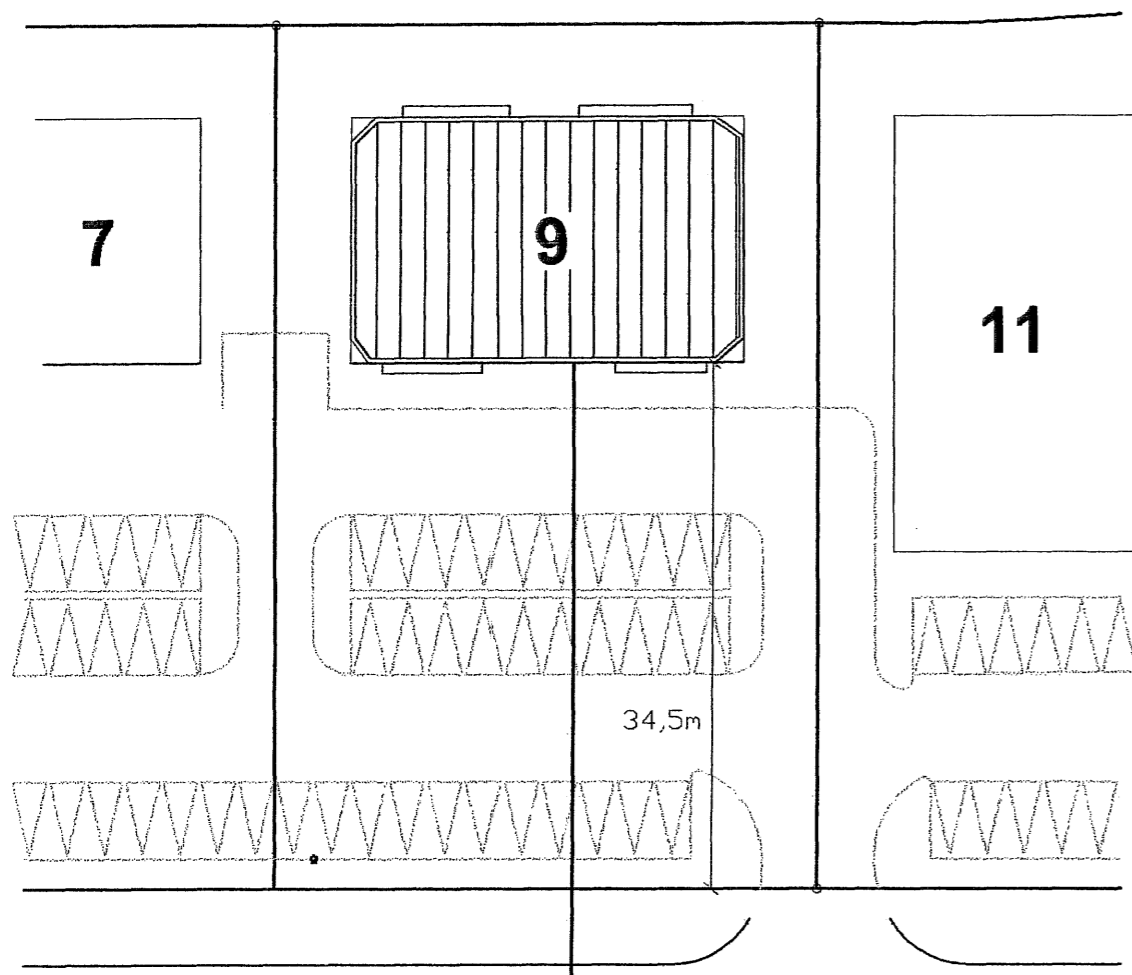
SNIÐ AA MKV. 1:50

Min 70cm

Sökkulskaut

Innlök og sökkulskaut samkv. reglum Rafveitu

Heimtaug Rafveitu 1x100mm
 Heimtaug Síma 1x50mm
 Loftnet 1x32mm
 Lýsing bílastæði 4x25mm
 Leggjst að lóðarmörkum

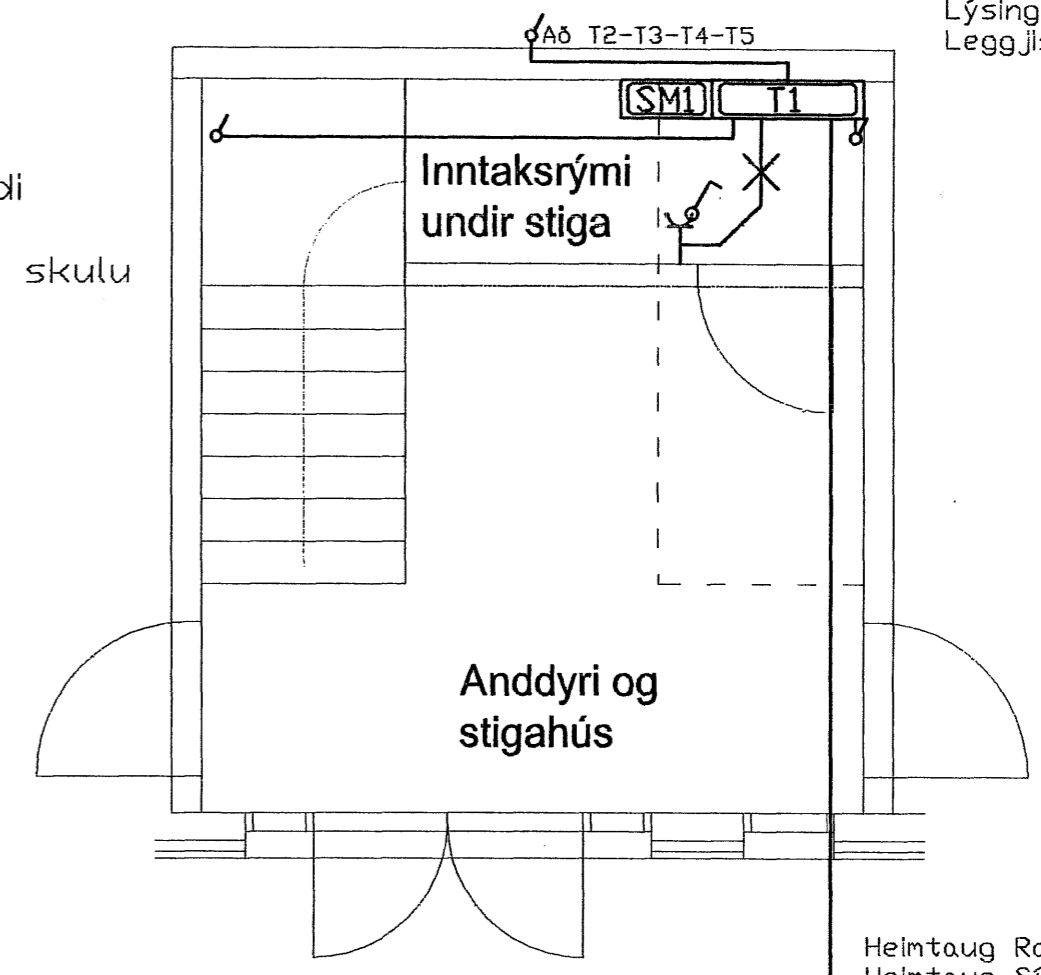


Heimtaug Rafveitu og Síma

NORÐURHELLA

AFSTÖÐUMYND MKV. 1:500

Skýringar
 Raflagnir séu plaststrengir 3x1,5q, utanáliggjandi í 20mm plastpípur eða lagnarennu. Þar sem við er komið, svo sem í léttum veggjum skulu lagnir vera í vegg og séu 16mm plastpípur, ídregnar 3x1,5q ídráttarvín.
 Málstraumur rafbúnaðar sé í samræmi við stærðir yfirstraumsvarna, samkvæmt töfluteikningu, (eínlínumynd).
 Hæð tengla, loftnetstengla og símatengla skal vera 20cm.
 Hæð rofa, tengla við rofa, skal vera 110cm
 Hæð veggljósa skal vera 180cm
 Hæð útiljósa skal vera 200cm
 Þfangreind mál eru miðuð við fullfrágengin gólf, og í miðja dós.
 Öll göt milli brunahólfa skal loka með viðurkenndu brunapéttefni.
 Staðsetningu á tölvuskáp í skrifstofuhúsnæði 2H skal staðsetja í samráði við húsráðendur.
 Athuga skal öll veggjamál á arkitektateikningu. Þessar skýringar gilda nema annars sé getið



Anddyri og stíghús

Heimtaug Rafveitu 1x100mm
 Heimtaug Síma 1x50mm
 Loftnet 1x32mm
 Lýsing bílastæði 4x25mm
 Leggjst að lóðarmörkum

10/5/07

Kjartan Sigurðsson Kt: 260353-5009

RAFGEISLI EHF
 HAMRABORG 1 KÓPAVOGI SÍMI: 5645100 NETFANG:
 RAFGEISLI@RAFGEISLI.IS HEIMASÍÐA: RAFGEISLI.IS

Skýringar: Raflagnir
 Teikning: Snið, afstöðumynd
 Mælikvarði: 1:50
 Blað nr: 1 af 7

Dags.: 26.03.07.
 Hannað: KS
 Teiknað: GK
 Yfirfarið: KS

Verk: Norðurhella 9 Hafnarfirði
 Raflagnir

Kjartan Sigurðsson