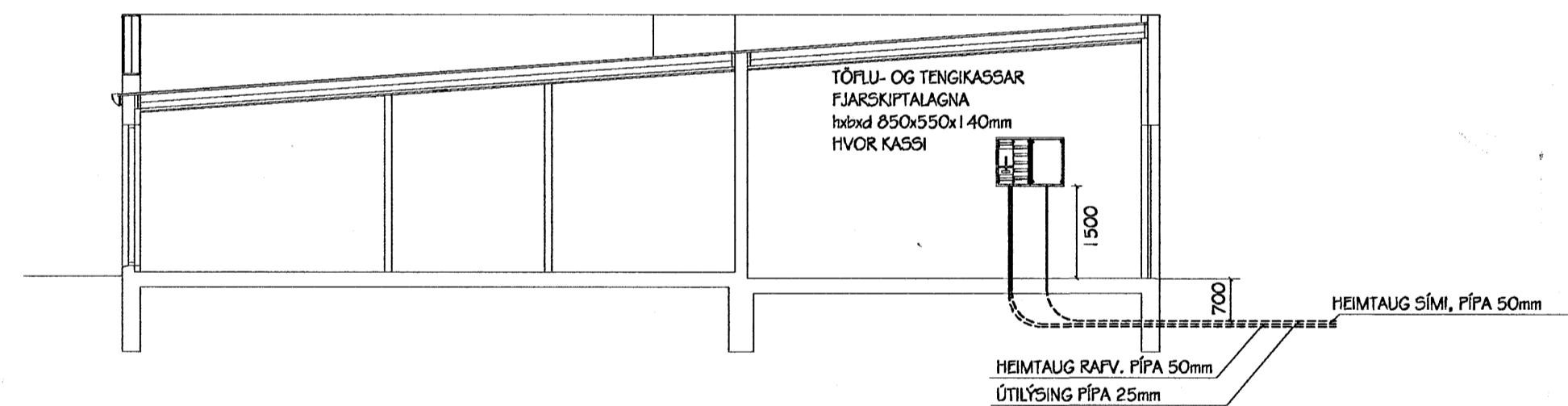
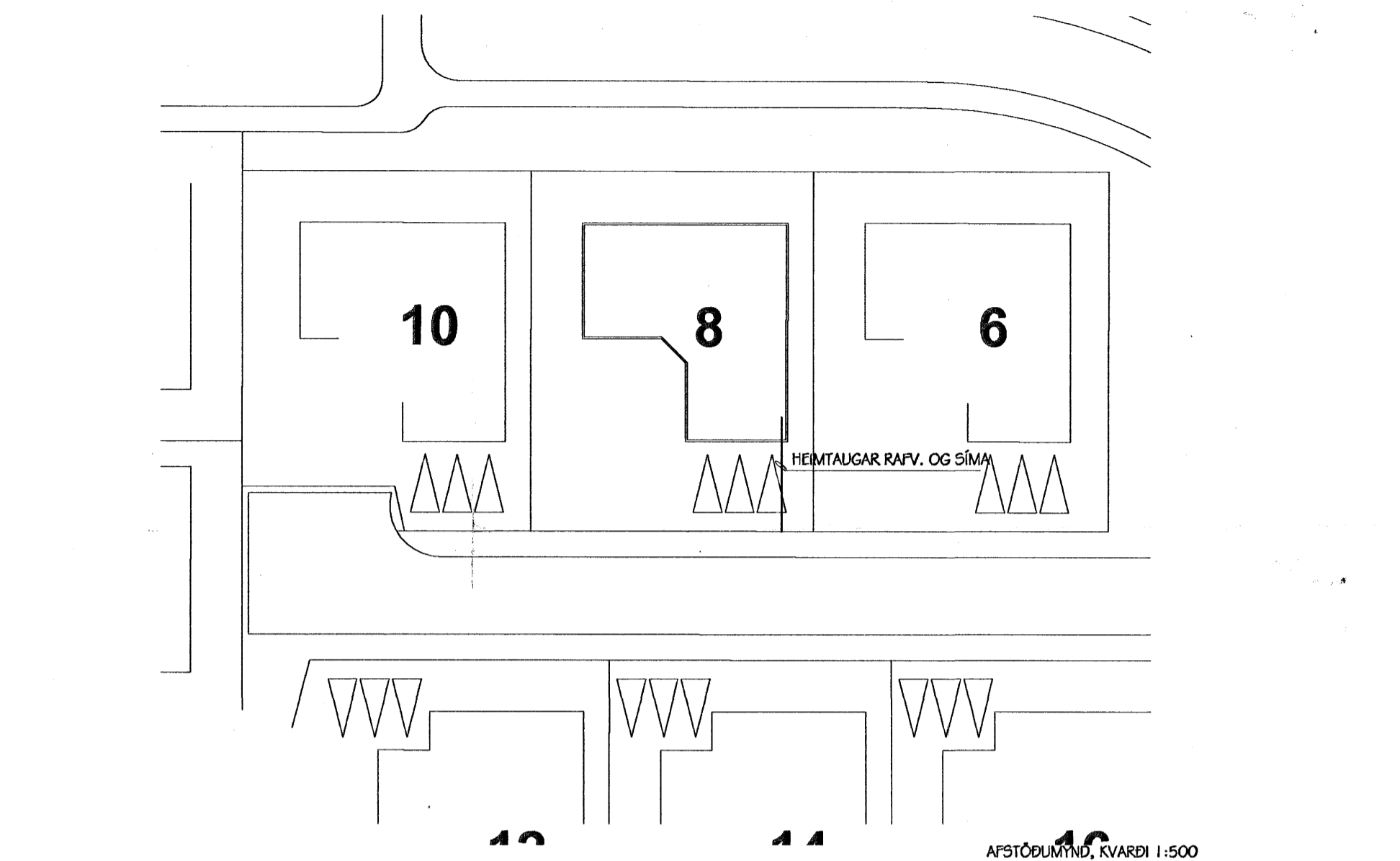


GRUNNMÝND INNTÖK, KVARDI 1:50

HEIMTAUG SÍMI PÍFA 50mm  
HEIMTAUG RAFV. PÍFA 50mm  
GARDLÝSING PÍFA 25mm

A



SNIÐ A-A, KVARDI 1:100

SKÝRINGAR  
EFTIRFARANDI SKÝRINGAR GILDA NEMA ANNAD SÉ TEKIÐ FRAM Á TEIKNINGUM  
Í HÖNNUN ER MIÐAÐ VIÐ AÐ NOTADIR VERÐI DIMMANLEGIR HALOGENSPENNNAR 105 VA FYRIR HALOGENLÝSINGU  
ROFAR SÉU Í 1100mm, TENGLAR Í HÆÐ 200mm, NEMA Í ELDHÚSI, PVOTTAHÚSI OG GEYMSLU Í 100mm  
ROFAR OG TENGLAR Í BÍLGEYMSLU SÉU Í HÆÐ 1200mm  
TENGLAR PVOTTAVÉL OG HURRKARI SÉU Í HÆÐ 700mm  
TENGLAR ELDAVÉL OG UPPPVOTTAVÉL SÉU Í HÆÐ 400mm  
L-LOFTNET, S-SÍMI, H-HÁTALARAR HÆÐ 200mm.  
B-DYRABJALLA HÆÐ 2250mm.  
VEGGLJÓS SÉU Í HÆÐ 1750mm NEMA Í SVEFNHERBERGJUM HÆÐ 1400mm, SNYRTINGU HÆÐ 2050mm.

MIÐAÐ ER VIÐ AÐ SETT VERÐI UPP ÞRÁÐLAUS THERMÓSTÖT ER VINNA Á SEGULLOKA FYRIR GÓLFHITA  
PÍPUR SÉU 16mm, VÍR 1,5q.  
MÁLSTRAUMUR ROFA OG TENGLA SÉ 1GA.  
ÖLL MÁL GEFIN Í MILLIMETNUM FRÁ FULLFRÁGENGNU GÓLFI Í MIÐJA DÓS.  
HAFNA SKAL TIL HJÚÐJÓNAR MÁLSETTAR TEIKNINGAR ARKITEKTS ÞEGAR MÆLT ER FYRIR DÓSUM OG VEGGJUM.  
TIL SNERTISPENNIUVARNA SKAL NOTA LEKASTRÁUMSROFAVÖRN.  
MÁLMIHLUTA LAGNA, TÆKJA, LAMPA OG RAFBÚNADAR SKAL JARDBINDA VANDLEGA.  
ÖLL TÁKN ERU TÁKNRÆN OG ÞER AÐ SAMRÆMA LAGNIR AÐ TÆKJUM EFTIR AÐSTÆÐUM Á STAÐNUM OG  
EFTIR SÉRTEIKNINGUM.

Krstján Theodorsson Löggitur Rannsóknarmáður kt. 031267-4639		
BREYTING 1:		
BREYTING 2:		
HEITI VERKS FLÉTTUVELLIR 8 HAFNARFIRÐI		
HEITI TEIKNINGAR INNTÖK, SNIÐ, AFSTÖÐUMYND		
DAGSETNING: 1. APRÍL 2007	BLAD: A2	VERK NR: 07-001
KVARDI: 1:50, 1:100, 1:500	TEIKNAD: Gylli Þór	ÚTGÁFA
SKRÁ: FLÉTTUVELLIR 8-GRM		
GEYMSLUNN: C/TEK/200707-001/FLÉTTUVELLIR 8		
SAMP:		
BLAD NR: 1		