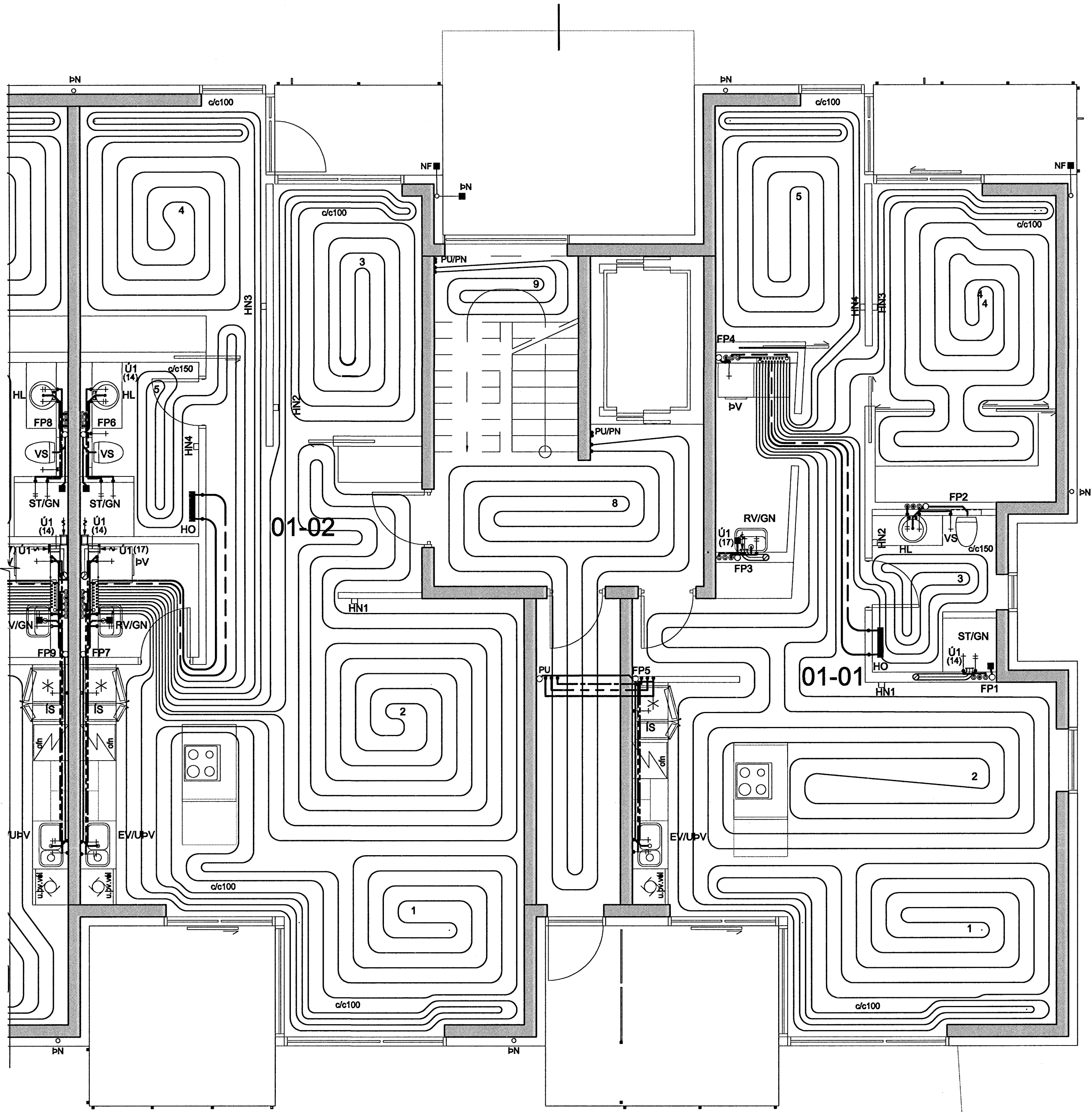


ÁRITUN SAMRÆMINGARÖNNLIDAR
 Kt. 110457-2789



KERFISLÝSING:

GÓLFHITAKERFI

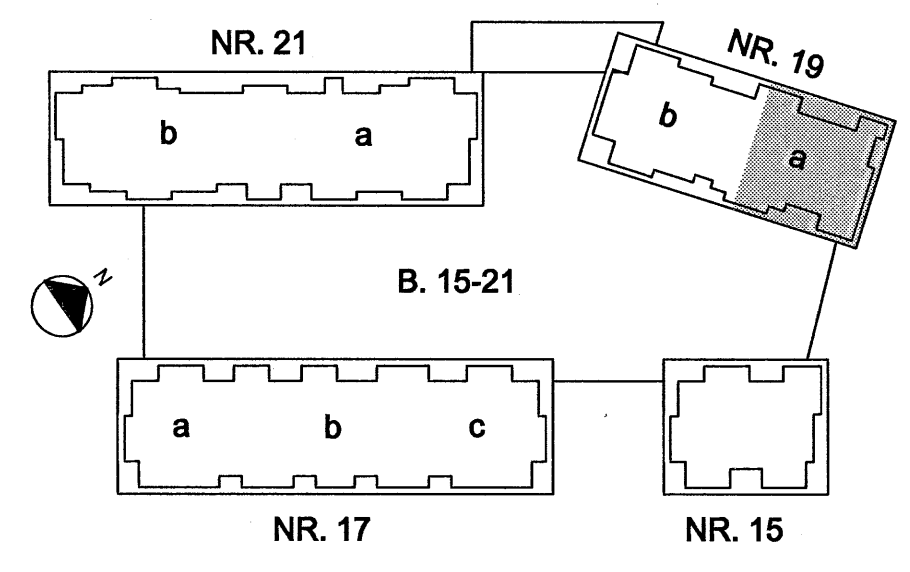
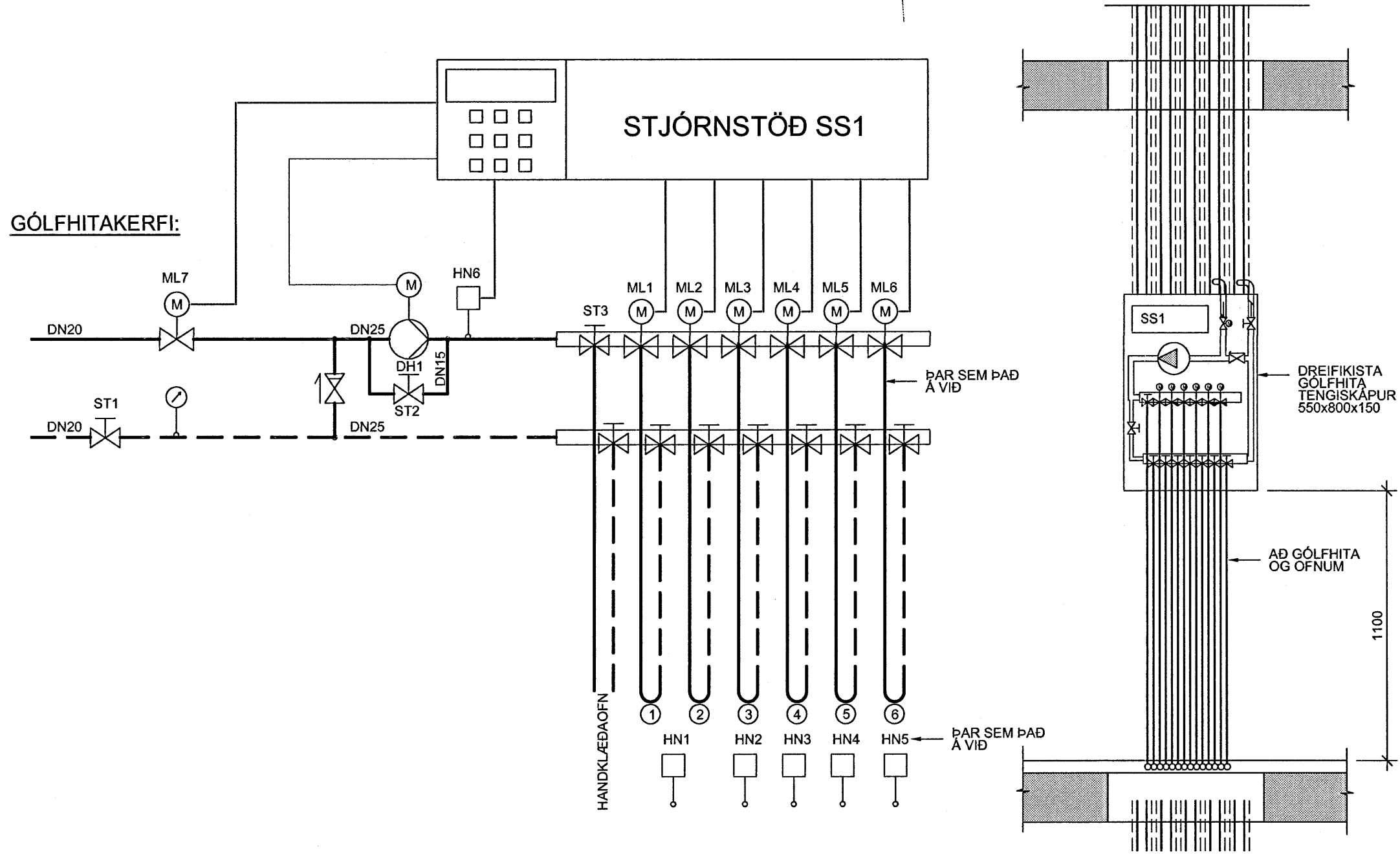
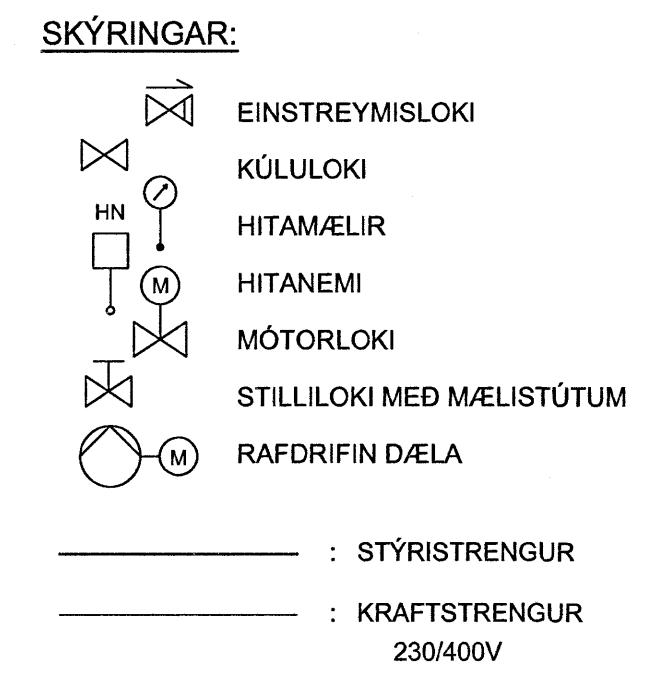
STJÓRNSTÖÐ SS1 STÝRIR HRINGRÁSARDÆLU DH1 OG UPPBLÖNDUN Í GÓLFHITAKERFI. HRINGRÁSARDÆLA DH1 ER STOPP ÞEGAR ML1-5 ERU ALLIR LOKADIR. HITASTIG Í FRAMRÁS STJÓRNAST AF MÓTORLOKA ML7 EFTIR HITANEMA HN6. ÓSKGILDI HN6 STJÓRNSTÖÐ SS1 STÝRIR MÓTORLOKUM ML1-5 EFTIR HERBERGISHITANEMA HN1-4 ÞANNIG AÐ HITASTIGID Í VIKOMANDI RYMI SÉ STÖÐUGT. HITANEMAR ERU ÞRÁBLAUSIR. PÍPUR SKULU VERA PEX-PLASTRÖR MEÐ SÚREFNISÞÉTTU LAGI EÐA ÁL/PLAST-RÖR, 20x2,0mm c/c 250 NEMA ANNAD SÉ TEKÐ FRAM Á TEIKNINGUM. ÞAR SEM LAGNIR KOMA SAMAN VIÐ DREIFISKISTU SKAL KOMA FYRIR EINANGRUNARKÁPU Á FRAMRÁSINA SKV. FORSKRIFT FRÁ FRAMLEIÐENDA.

TÆKJALISTI ÍBÚÐ 01-01:

NR:	TÆKI:	TÆKNILÝSING:
GÓLFHITAKERFI	DÆ1	DÆLA
ST1	STILLILOKI	DN 20, Kvs=5,5-6,0 m³/klst, STILLING Q=0,30 l/s
ST2	STILLILOKI	DN 10, Kvs=1,0-1,5 m³/klst, STILLING Q=0,05 l/s
ML7	MÓTORLOKI	FJÖLSTÖÐU, Kvs=5,5-6,0 m³/t
ML1-5	MÓTORLOKI	FJÖLSTÖÐU MEÐ VAXMÓTOR, Kvs=1,0-1,5 m³/t
HN1-4	HITANEMI	INNINEMI, FJÖLSTÖÐU, STILLISVIÐ -10-30°C, STÝRIR ÓSKG. HN1
HN6	HITANEMI	VATNSRÁS, FJÖLSTÖÐU, STILLISVIÐ 0-70°C, STÝRANDI
SS1	STJÓRNSTÖÐ	STJÓRNSTÖÐ FYRIR DÆLUR OG MÓTORLOKA.

TÆKJALISTI ÍBÚÐ 01-02:

NR:	TÆKI:	TÆKNILÝSING:
GÓLFHITAKERFI	DÆ1	DÆLA
ST1	STILLILOKI	DN 20, Kvs=5,5-6,0 m³/klst, STILLING Q=0,30 l/s
ST2	STILLILOKI	DN 10, Kvs=1,0-1,5 m³/klst, STILLING Q=0,05 l/s
ML7	MÓTORLOKI	FJÖLSTÖÐU, Kvs=5,5-6,0 m³/t
ML1-5	MÓTORLOKI	FJÖLSTÖÐU MEÐ VAXMÓTOR, Kvs=1,0-1,5 m³/t
HN1-4	HITANEMI	INNINEMI, FJÖLSTÖÐU, STILLISVIÐ -10-30°C, STÝRIR ÓSKG. HN1
HN6	HITANEMI	VATNSRÁS, FJÖLSTÖÐU, STILLISVIÐ 0-70°C, STÝRANDI
SS1	STJÓRNSTÖÐ	STJÓRNSTÖÐ FYRIR DÆLUR OG MÓTORLOKA.



TILVÍSANIR:
 ALMENNAR SKÝRINGAR SJÁ BL. NR. L(15-21)_001
 FRÁVEITUKERFI SJÁ BL. NR. L(15-21)_012
 ÞRIFA- OG HITAKERFI
 RÚMMYND SJÁ BL. NR. L(19a)_340_342_344

BR. DAGS. BREYTING REIKN. TEIKN.

NORÐURBAKKI 19a
 ÞRIFA-, HITA- OG LOFTRESIKERFI
 1.HÆÐ
 GRUNNMYND

MKV.: 1:50
 DAGS.: 10.02.2008
 HANNAÐ/TEIKN.: ÞÓRGG
 VERKNR.: 05104

IAV
 YFRIFARID: JB
 SAMBYGGT: *[Signature]*
 KENNTALA: 130657-4438
 TEIKN. NR.: L(19a)_310

Conis
 KENNITALA: 400105-1400
 Lengjubá 4, 110 Reykjavík
 Sími: 517-2000
 Vefvang: www.conis.is