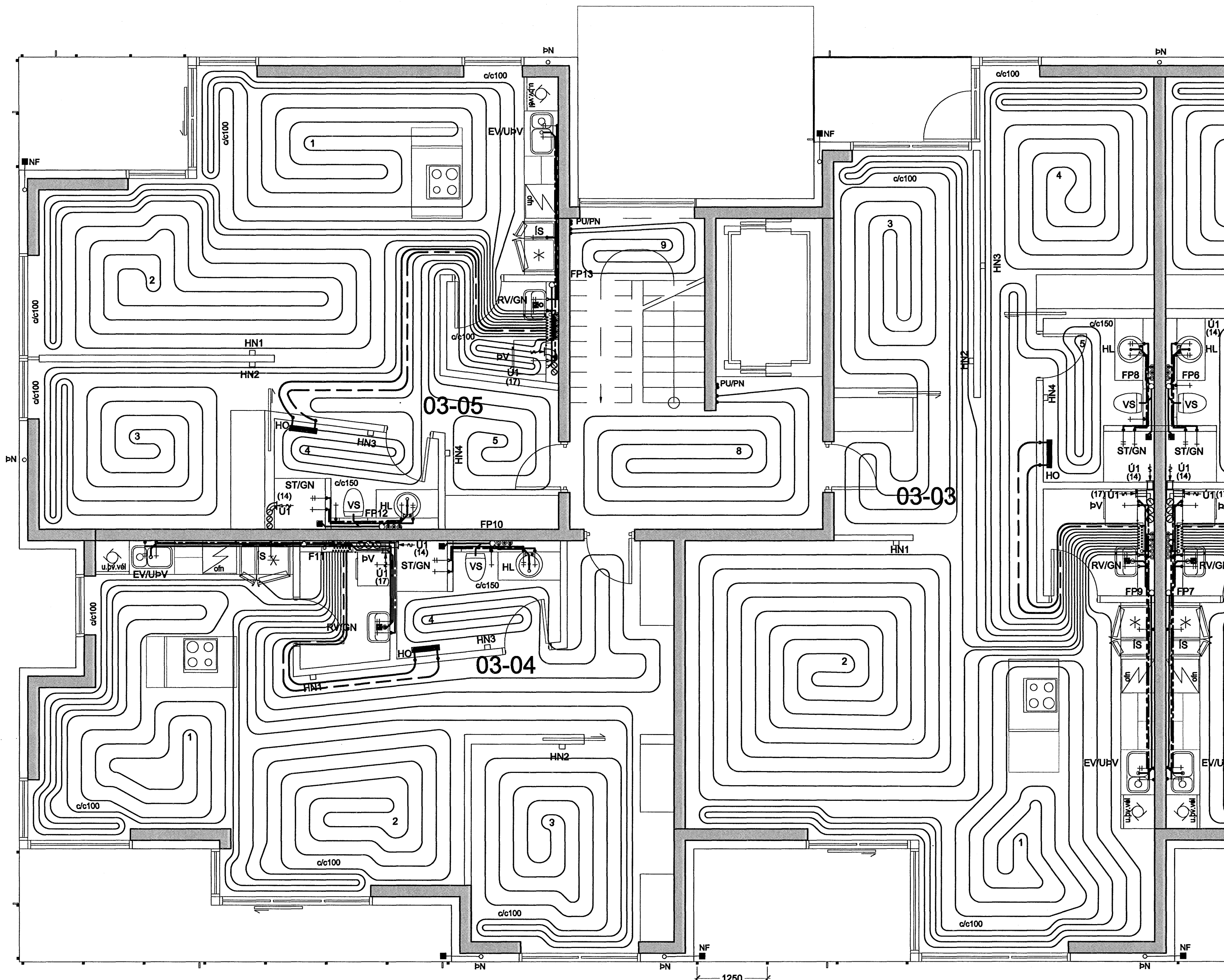


ÁRTUN SAHRÆMINGARHÖNDLUNAR  
 Kt. 110457-2789



**KERFISLÝSING:**

**GÓLFHITAKERFI**  
 STJÓRNSTÖÐ SS1 STÝRIR HRINGRÁSARÐÆLU DH1 OG UPPBLÖNDUN Í GÓLFHITAKERFI. HRINGRÁSARÐÆLA DH1 ER STOPP ÞEGAR ML1-4(5) ERU ALLIR LOKAÐIR. HITASTIG Í FRAMRÁS STJÓRNAST AF MÓTORLOKA ML7 EFTIR HITANEMA HN6. ÓSKGILDI HN6 STJÓRNSTÖÐ SS1 STÝRIR MÓTORLOKUM ML1-4(5) EFTIR HERBERGISHITANEMA HN1-3(4) ÞANNIG AÐ HITASTIGIÐ Í VIKOMANDI RÝMI SÉ STÖÐUGT. HITANEMAR ERU ÞRÁÐLAUSIR. PÍPUR SKULU VERA PEX-PLASTRÖR MEÐ SÚREFNISÞÉTTU LAGI EÐA ÁL/PLAST-RÖR, 20x2,0mm c/c 250 NEMA ANNAD SÉ TEKÐ FRAM Á TEIKNINGUM. ÞAR SEM LAGNIR KOMA SAMAN VIÐ DREIFISKISTU SKAL KOMA FYRIR EINANGRUNARKÁPU Á FRAMRÁSINA SKV. FORSKRIFT FRÁ FRAMLEIÐENDA.

**TÆKJALISTI ÍBÚÐ 03-03:**

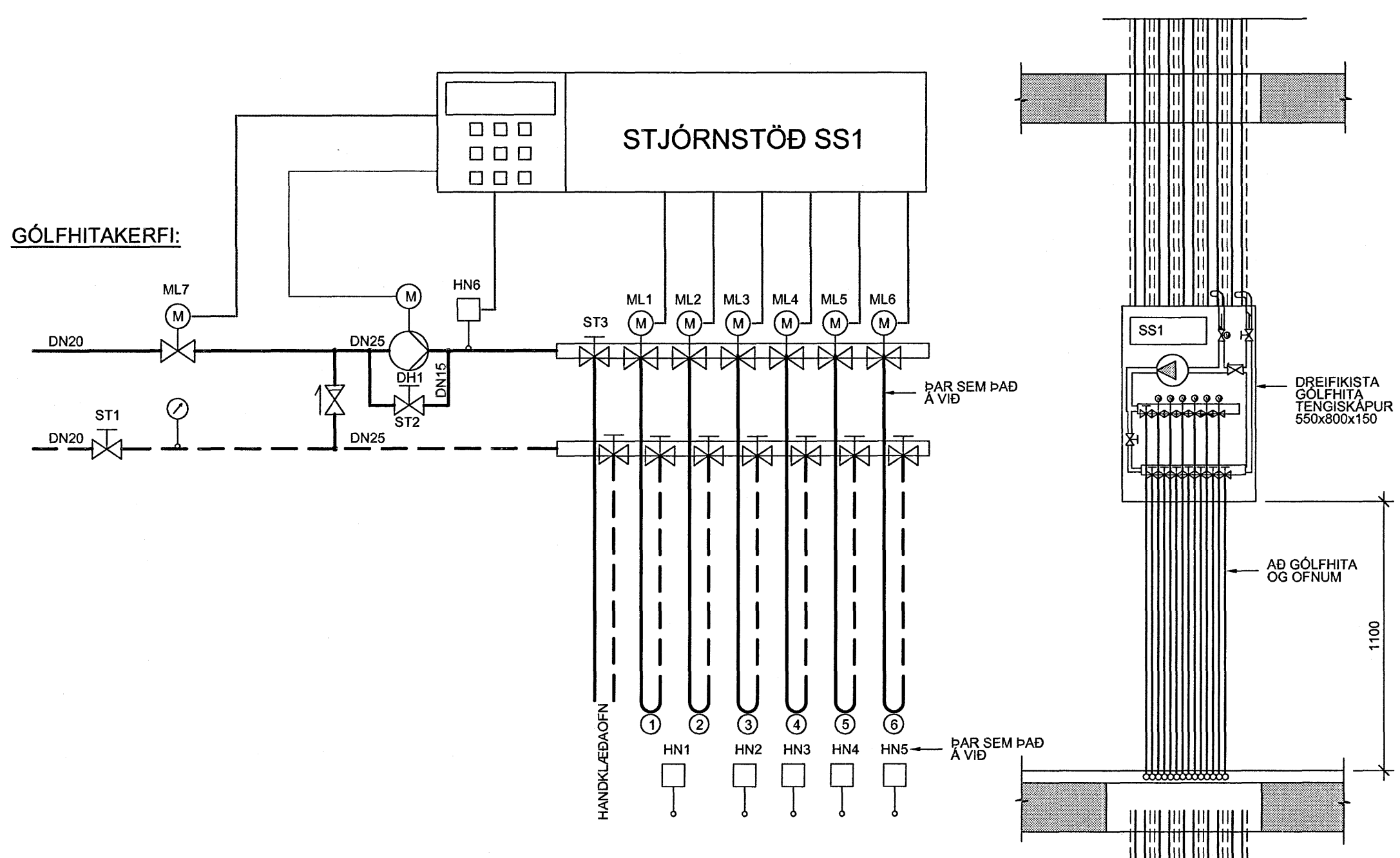
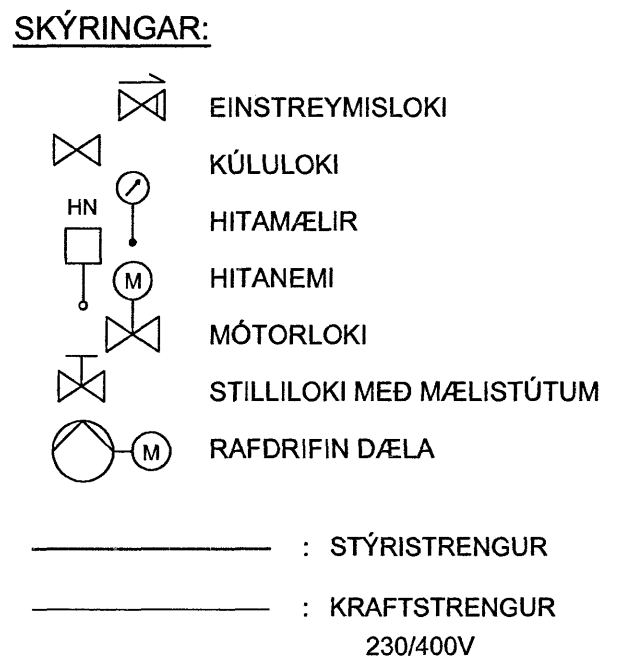
NR:	TÆKI:	TÆKNILÝSING:
<b>GÓLFHITAKERFI</b>		
DÆ1	DÆLA	HRINGRÁS, Q=0,30 l/s VIÐ 30 kPa, 3 HRADA HITAVEITA 75/40°C, dP<10 kPa HRINGRÁS 35/45 °C, dP<10 kPa
ST1	STILLILOKI	DN 20, Kvs=5,5-6,0 m³/klst, STILLING Q=0.30 l/s
ST2	STILLILOKI	DN 10, Kvs=1,0-1,5 m³/klst, STILLING Q=0,05 l/s
ML7	MÓTORLOKI	FJÖLSTÖÐU, Kvs=5,5-6,0 m³/t
ML1-5	MÓTORLOKI	FJÖLSTÖÐU MEÐ VAXMÓTOR, Kvs=1,0-1,5 m³/t
HN1-4	HITANEMI	INNIINEMI, FJÖLSTÖÐU, STILLISVIÐ -10-30°C, STÝRIR ÓSKG. HN1
HN6	HITANEMI	VATNSRÁS, FJÖLSTÖÐU, STILLISVIÐ 0-70°C, STÝRANDI
SS1	STJÓRNSTÖÐ	STJÓRNSTÖÐ FYRIR DÆLUR OG MÓTORLOKA.

**TÆKJALISTI ÍBÚÐ 03-04:**

NR:	TÆKI:	TÆKNILÝSING:
<b>GÓLFHITAKERFI</b>		
DÆ1	DÆLA	HRINGRÁS, Q=0,30 l/s VIÐ 30 kPa, 3 HRADA HITAVEITA 75/40°C, dP<10 kPa HRINGRÁS 35/45 °C, dP<10 kPa
ST1	STILLILOKI	DN 20, Kvs=5,5-6,0 m³/klst, STILLING Q=0.30 l/s
ST2	STILLILOKI	DN 10, Kvs=1,0-1,5 m³/klst, STILLING Q=0,05 l/s
ML7	MÓTORLOKI	FJÖLSTÖÐU, Kvs=5,5-6,0 m³/t
ML1-4	MÓTORLOKI	FJÖLSTÖÐU MEÐ VAXMÓTOR, Kvs=1,0-1,5 m³/t
HN1-3	HITANEMI	INNIINEMI, FJÖLSTÖÐU, STILLISVIÐ -10-30°C, STÝRIR ÓSKG. HN1
HN6	HITANEMI	VATNSRÁS, FJÖLSTÖÐU, STILLISVIÐ 0-70°C, STÝRANDI
SS1	STJÓRNSTÖÐ	STJÓRNSTÖÐ FYRIR DÆLUR OG MÓTORLOKA.

**TÆKJALISTI ÍBÚÐ 03-05:**

NR:	TÆKI:	TÆKNILÝSING:
<b>GÓLFHITAKERFI</b>		
DÆ1	DÆLA	HRINGRÁS, Q=0,30 l/s VIÐ 30 kPa, 3 HRADA HITAVEITA 75/40°C, dP<10 kPa HRINGRÁS 35/45 °C, dP<10 kPa
ST1	STILLILOKI	DN 20, Kvs=5,5-6,0 m³/klst, STILLING Q=0.30 l/s
ST2	STILLILOKI	DN 10, Kvs=1,0-1,5 m³/klst, STILLING Q=0,05 l/s
ML7	MÓTORLOKI	FJÖLSTÖÐU, Kvs=5,5-6,0 m³/t
ML1-5	MÓTORLOKI	FJÖLSTÖÐU MEÐ VAXMÓTOR, Kvs=1,0-1,5 m³/t
HN1-4	HITANEMI	INNIINEMI, FJÖLSTÖÐU, STILLISVIÐ -10-30°C, STÝRIR ÓSKG. HN1
HN6	HITANEMI	VATNSRÁS, FJÖLSTÖÐU, STILLISVIÐ 0-70°C, STÝRANDI
SS1	STJÓRNSTÖÐ	STJÓRNSTÖÐ FYRIR DÆLUR OG MÓTORLOKA.



18.02.2008

**TILVÍSANIR:**  
 ALMENNAR SKÝRINGAR: SJÁ BL. NR. L(15-21)\_001  
 FRÁVEITUKERFI: SJÁ BL. NR. L(15-21)\_012  
 ÞRIFA- OG HITAKERFI  
 RÚMMYND: SJÁ BL. NR. L(19a)\_341\_343\_345

BR. DAGS. Breyting REIKN. TEIKN.

**NORÐURBAKKI 19b**  
 ÞRIFA-, HITA- OG LOFTRÆSISKERFI  
 3.HÆÐ  
 GRUNNMYND

MKV: 1:50  
 DAGS: 10.02.2008  
 HANNAÐTEIKN: ÞÓGG  
 VEIÐNR: 05104

**IAV**  
 YFIRFARÐ: *J.P. Jónsson*  
 SAMYKK: *J.P. Jónsson*  
 KENNITALA: 130657-4438  
 TEIKN NR. L(19b)\_321

**Conis**  
 VERKFRÆÐI RÁÐGJÖF  
 Kennitala: 400108-1400  
 Langhátla, 110 Reykjavík  
 Sími: 517-3500  
 Vefvang: www.conis.is

