

**Gólfhiti**

Slaufa nr.	Afköst [W]	Bil milli lagna [mm]	Lengd [m]	Herbergishiti [°C]	Vatnsmagn [l/mín]	Stýring
1	1324	150	102	20	2.37	T1
2	893	200	58	22	1.60	T2
3	986	200	64	20	1.77	T3
4	1571	200	102	20	2.81	T4
5	1740	200	113	20	3.12	T4
6	402	100	41	20	0.72	T5
7	1462	250	86	20	2.62	T6
8	909	200	59	20	1.63	T6
9	635	150	37	22	1.14	T7
10	635	150	37	20	1.14	T7
<b>Samtals</b>	<b>10,557</b>		<b>699</b>		<b>18.91</b>	

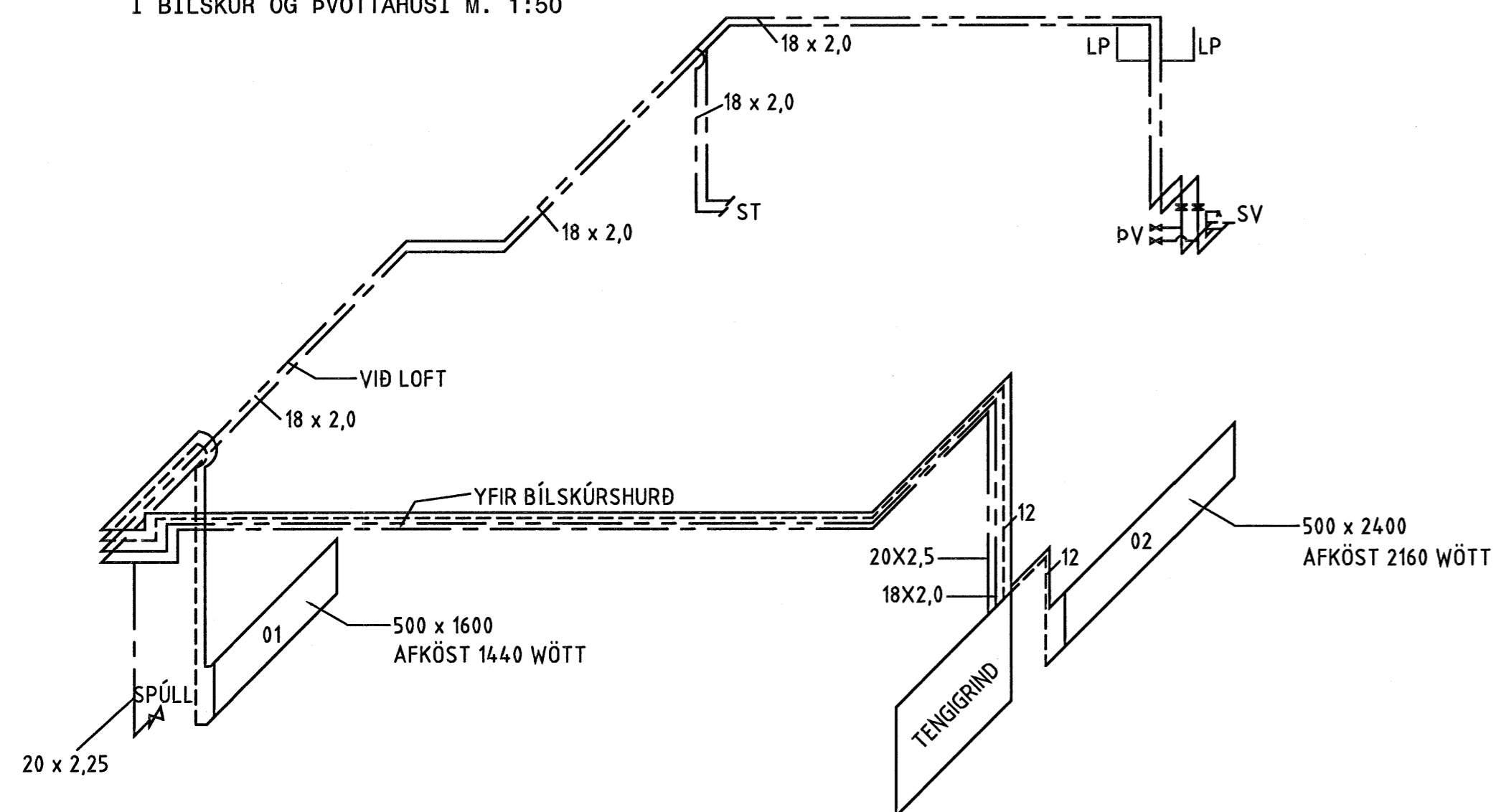
**Ofnar**

01	1440	Panel 21, 500x1600
02	2160	Panel 21, 500x2400
03	450	Handklæðaoafn 500x1160
<b>Samtals</b>	<b>3,600</b>	

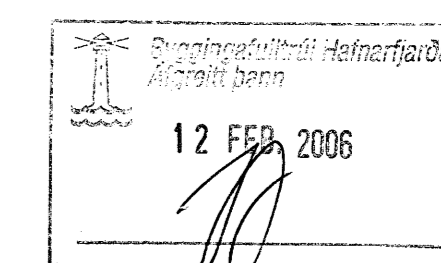
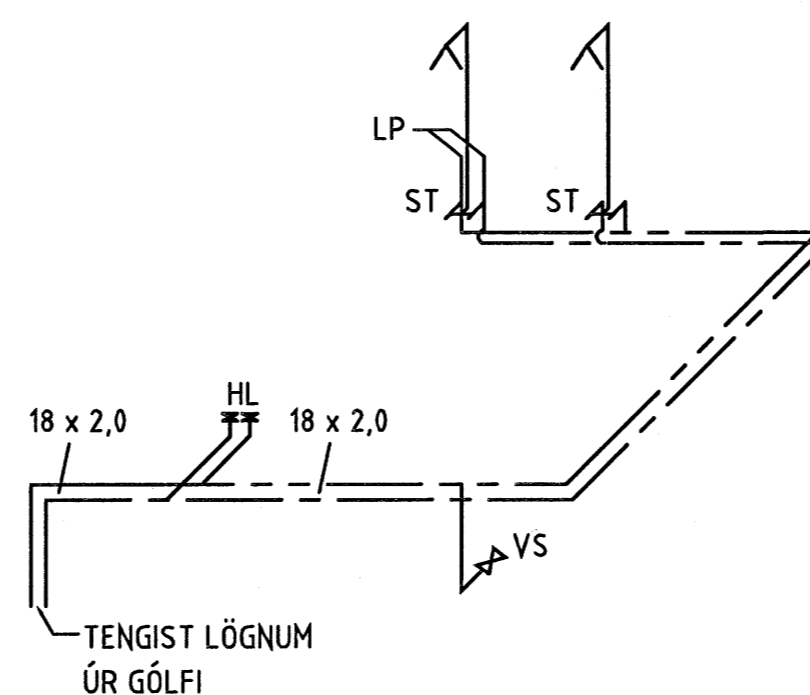
**Samtals 14,157**  
Reiknuð þörf er 13.859 W

T = hitastillir á vegg, stýrir samsvarandi mótrolukum

RÚNMYND OFNALAGNA OG NEYSLUVATNSLAGNA Í BÍLSKÚR OG ÞVOTTAHÚSI M. 1:50



RÚMMYND NEYSLUVATNSLAGNA Í BADHERBERGI M. 1:50



ÁRITUN ADALHÖNDUÐAR *Pállinnir h. Leifsson* KT 131155-3229  
ALMENNAR SKÝRINGAR SJÁ TEIKNINGU NR. -3-01

NR.	DAGS.	BREYTING	SAMÞ.



**FLÉTTUVELLIR 23** HAFNAFIRDI  
HITA- OG ÞRIFAKERFI  
GRUNNMYND OG RÚMMYNDIR

SKV 150	TEKN IG	DAGS ÚTG 08.02.06	TEKN NÚMÉR 1062-3-02
ÁRITUNSRÁÐGAFAR <i>Pállinnir h. Leifsson</i>	KT 131155-3229	DAGS BREYTINGAR	SAMÞYKKT
HÖNNUÐUR BREYTINGAR		DAGS BREYTINGAR	BREYTING NR.