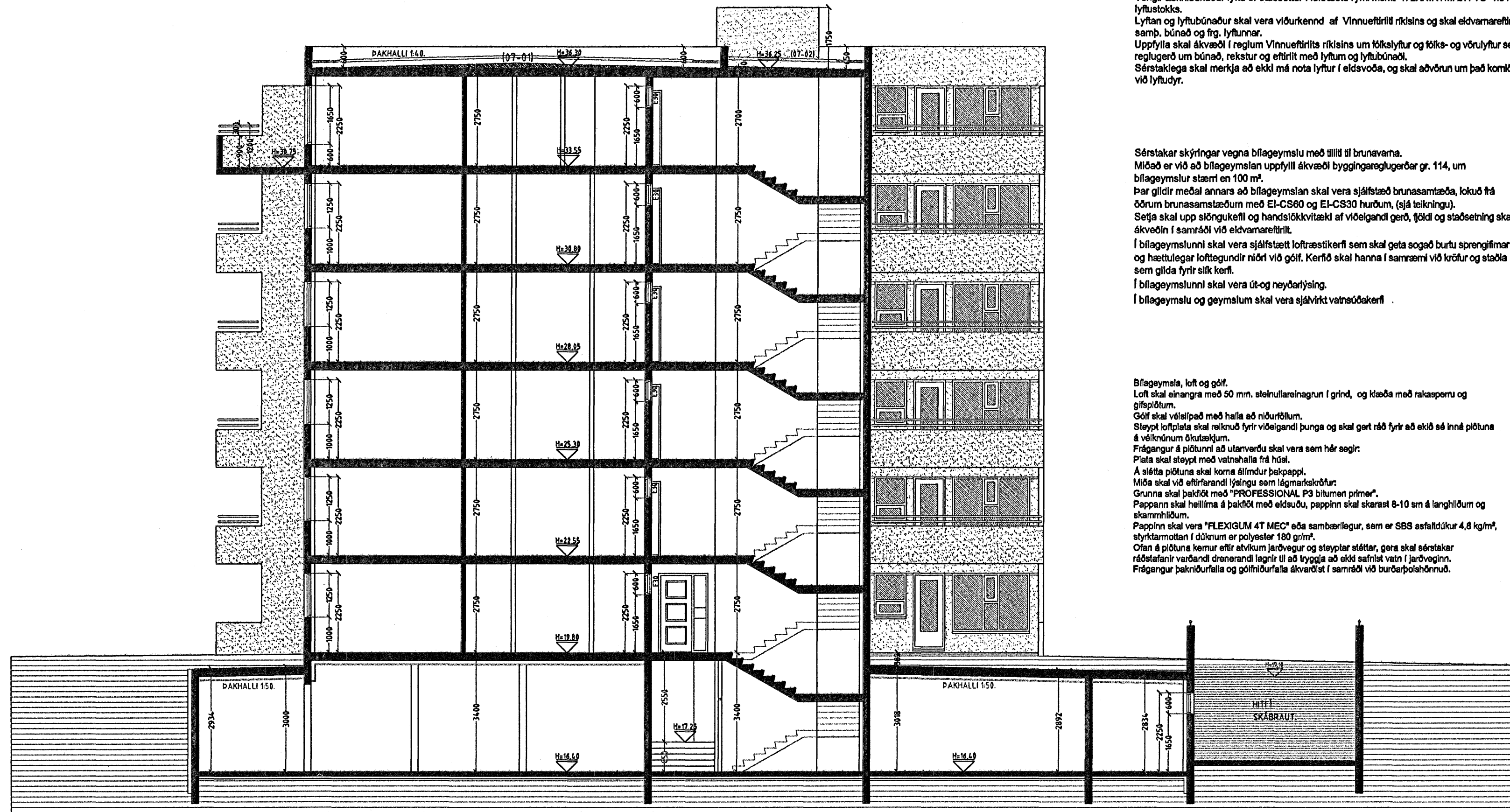


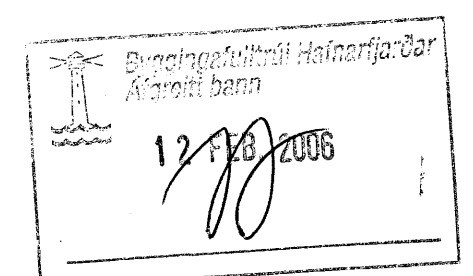
Þak kemur á steypta elstu pílu.
 Á steypta þakpílu skal leggja lög 180 mm, með hella að niðurlötu, eða að samí hatti að gerður í bykingu elstu pílu.
 Á þaklið koma tvö lög af álmlötu þakpappa.
 Miða skal við eftirandi lýsingu sem lögmarkskötur.
 Steypt plata með lög skal vera hrein og tilbúin til þappalagnar.
 Allar misfallur skulu jarðaðar.
 Grunnur skal þaklið með "PROFESSIONAL P3 blúmen prímer"
 Þrífingja þétullafel í lög.
 Undirþappi "POLYGLUM SEP 5000 T MEC" sem er SBS asfaltúður 5,0 kg/m², styrktarmottan í dúkrum er polyester 180 gr/m².
 Þappinn skal hellima á þaklið með eldsúðu, þappinn skal skarast 8-10 sm. á lengd og skammhlötu.
 Undirþappinn skal lagður í stefnu þakhallars.
 Yfirþappinn "FLEXIGUM 4T MEC" sem er SBS asfaltúður 4,8 kg/m², styrktarmottan í dúkrum er polyester 180 gr/m².
 Yfirþappið skal lagt þannig að samakeyt á undirþappi komi ca. á millið rúllu yfirþappi.
 Ofan á þakpappa skal einangra með "STYRSÓL 300" plasteinangrun.
 Einangrunin skal þola 300 kPa skv. Staðli Iso 844, sa 199534. Þiðumar skulu vera notaðar og leggjast í helmur lög, 50 mm. og 100 mm.
 Einangrunina skal leggja þannig að þær liggja þét að köntum og vel saman.
 Vanda skal sérstaklega við niðurlötu.
 Ofan á einangrun skal leggja drendúk 136 gr/m². Dúkurinn skal ganga upp á kanta og upp fyrir endarlegt elsta yfirborð.
 Skotlið skal úr dök við niðurlötu.
 Ofan á drendúk skal setja 100 mm. drenlag úr sjávarmál 20-60 mm. að þvermáli sem farg.
 Meðfram köntum ofan á drendúk kemur ein hellubreidd af hellum 400x400x60.
 Nota skal eldsúðu niðurlötu úr al.
 Yfirli eru á þak.
 Niðurlötu skulu eldsúðu við undirþappi, og þess gætt að samakeyt séu þét áður en yfirþappi er lagður.
 Niðurlötu skulu frammi og upp fyrir málalag með þar til gerðum stúli, úr góðum 2 mm. áhrum með áfist.



SNID B-B MKV. 1:100.

Fig. 4 lyftu og lyftubúnað.
 Lyfta skal uppí lyfta ákvæði 201 gr. byggingareglugerðar.
 Lyftan skal vera víraflyta, í steyptum loftstæsum lyftustökk. Lyftuhúsi og rými fyrir drifbúnað og vélar skal vera sjálfstætt brunahöf (A-EI60), hurðir og hlær á lyftustökk séu a.m.k. EI-C30.
 Lyftan skal uppí lyfta rýmihöf vegna breiðhallaðra, sbr. Rb-305 nr. (E2) 101 og 201.
 Miða skal við að lyftan hafi 1000 kg burðargetu, og rými 13 manna.
 Lyftan skal hönnuð fyrir a.m.k. 1 m hraða pr. sek.
 Hurðir skulu vera að minnstaðs 90 sm breidd.
 Tengil tekubúnaður lyftu er staðsettur í loftstæsu rými merkt "TÆKNIRYMI LYFTU" við há lyftustökka.
 Lyftan og lyftubúnaður skal vera víðurkennd af Vinnueftirliti ríkisins og skal eldvamarefitt samþ. búnað og fgr. lyftunnar.
 Úpplyta skal ákvæði í reglum Vinnueftirlitis ríkisins um fölskyfthet og löka- og vörulyftur sem og reglugerð um búnað, rekstur og efitrit með lyftum og lyftubúnaði.
 Sérstaklega skal merkja að ekki má nota lyftur í eldsúðu, og skal aðvörðun um það komið fyrir við lyftu.
 Sérstakar skýringar vegna bilageymislu með tillit til brunavarna.
 Miðað er við að bilageymislan uppfylli ákvæði byggingareglugerðar gr. 114, um bilageymislu stæmi en 100 m².
 Þar gildir meðal annars að bilageymislan skal vera sjálfstætt brunasamtæða, lokað frá öðrum brunasamtæðum með EI-C300 og EI-C300 hurðum (sjá teikningu).
 Setja skal upp slöngukefll og handstökktækil af víðgelgandi gerð, fjöld og staðsetning skal ákvæði í samráði við eldvamarefrit.
 Í bilageymislan skal vera sjálfstætt loftstæstertítt sem skal geta sogað burtu sprengingum og hættulegar loftsgundir niðri við góf. Kerfið skal hanna í samráði við loftur og staða sem gilda fyrir slík kerfi.
 Í bilageymislan skal vera ús- og neyðarlýsing.
 Í bilageymislu og geymalum skal vera sjálfstætt vatnaðakerfi.

Bilageymisla, loft og góf.
 Loft skal einangra með 50 mm. staluflaunangrun í grínd, og kleða með nikasperu og gríppólum.
 Góf skal vélalagð með hella að niðurlötu.
 Steypt loftplata skal neiknuð fyrir víðgelgandi þunga og skal geta ríð fyrir að eldi sé inná plötuna á vélindnum ökuráklum.
 Frágangur á plötunni að slávarðu skal vera sam hár segil.
 Plata skal steypt með vatnahalla frá hál.
 Á stæta plötuna skal koma álmlötu þakpappi.
 Miða skal við eftirandi lýsingu sem lögmarkskötur.
 Grunnur skal þaklið með "PROFESSIONAL P3 blúmen prímer".
 Þappinn skal hellima á þaklið með eldsúðu, þappinn skal skarast 8-10 sm á lengd og skammhlötu.
 Þappinn skal vera "FLEXIGUM 4T MEC" eða samberlegur, sem er SBS asfaltúður 4,8 kg/m², styrktarmottan í dúkrum er polyester 180 gr/m².
 Ofan á plötuna kemur eftir áklum jarðvegur og steyptar stúlar, gæta skal sérstakar ráðstafanir vandand drennandi lagri til að tryggja að eldi safnist vatni í jarðvegin.
 Frágangur þakliðarfala og gófplöturfala ákvæði í samráði við burðarhönnuð.



ESKIVELLIR 1 HAFNARFIRÐI.
 Sigurdur Þorvarðarson byggingafræðingur bfi.
 Teiknistofan Strandgötu 11 220 Hafnarfirði.
 STH. teiknistofan ehf. kt. 510298-2769. Kf. aðalhönnuðar: 141250-4189.
 Sími: 5651510. Fax: 5651299. Netfang: teiknistofan@islandia.is

Skýringar:	Séruppráttur.
Teikning:	Hlutamyndir.
Mælikvæði:	EKKI Í KVARÐA.
Undirskrift:	<i>Sigurdur Þorvarðarson</i>
Blað nr. 12 af 12.	Dagsetning: 04 apríl 2004.
Breytt:	