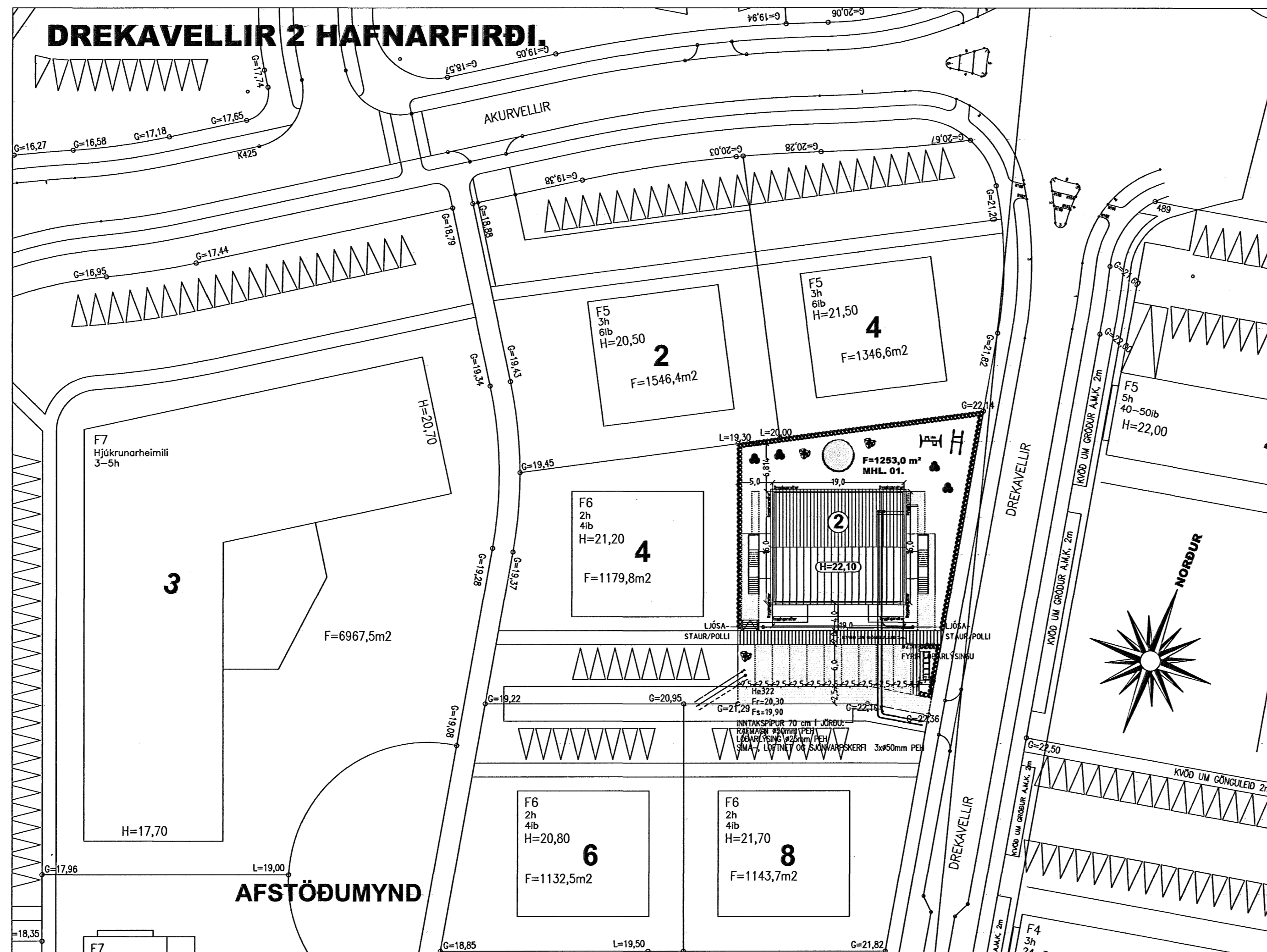


AFSTÖÐUMYND MKV. 1:500

DREKAVELLIR 2 HAFNARFIRÐI

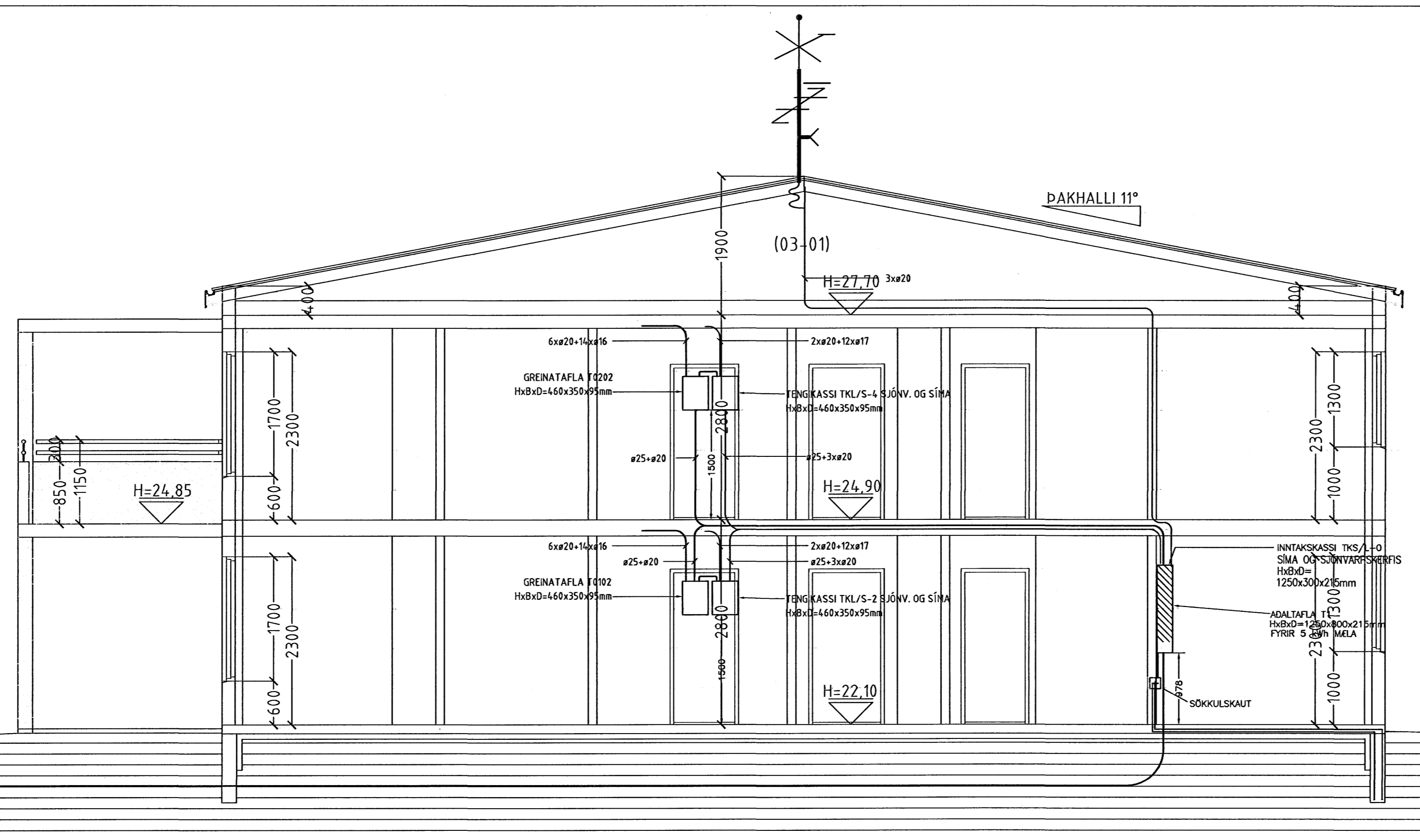


- ALMENNAR SKÝRINGAR:
- Raf- og boðlagir, gerð, staðsetning og fjöldi tengla sé samkvæmt IST 150:2002 staðli og IST 200:2006 Raflagir bygginga.
 - Pípur eru $\phi 16\text{mm}$ og vír $3 \times 1,5\text{mm}^2$.
 - Hæð rofa frá fullfrágengnu gólfi er 1000mm.
 - Hæð tengla frá fullfrágengnu gólfi er 200mm.
 - Hæð síma- (F), loftnets- (L) og smáspennutengla sé 200mm frá fullfrágengnu gólfi.
 - Málstrumur rofa og tengla er 10 Amper.
 - Fyrirnefnd atriði gilda nema annars sé getið.
 - Greinar eru ekki syndar í öllum tilvikum að töflu en eru þá merktar viðkomandi töflu.
 - Jarðbinda skal pípukerfið fyrir heita og kaldvatnslögn fyrir utan ystu samskeyti.
 - Sökkulskaut; binda skal járnalögn í grunni hússins vandlega saman og leggja að aðaltöflu samkvæmt reglugerð.

- SKÝRINGAR:
- GREINATÖFLUR, STÆRD $H \times B \times D = 460 \times 350 \times 95\text{mm}$.
 - TENGIKASSI SJÓNVARPS-, LOFTNETS- OG SÍMAKERFA "TKL/S" SÉ T.D. STRIBEL & JOHN, $H \times B \times D = 460 \times 350 \times 95\text{mm}$.
 - \square $\phi 70\text{mm}$ DÓS FYRIR REYKSKYNJARA. LEGGJA SKAL FYRIR SAMTENGDU BRUNA- OG ÞJÓFAVIÐVÖRUNARKERFI.
 - \square $\phi 70\text{mm}$ DÓS FYRIR HANDBOÐA OG HNAPPABOÐ ÞJÓFAVARNAKERFIS.
 - \square HREYFISKYNJARI INNBROTSSKERFIS.
 - HTA = LÖGN FYRIR HÁTALARA.

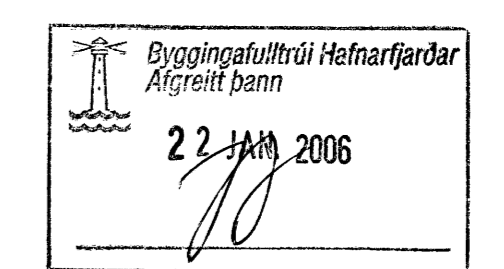
Teikningaskrá:

Teikninga- númer:	Blað- númer:	Verkhliut:
20495	1 af 5	Afstöðumynd, snið og skýringar.
20496	2 af 5	Sökkulskaut og lagir í jörðu.
20497	3 af 5	1. hæð, lág- og smáspenna.
20498	4 af 5	2. hæð, lág- og smáspenna.
20499	5 af 5	Einiánumynd aðal- og greinatöflur.



- PIPUR LEGGIST AÐ LÖÐARMÖRKUM
- INNTAKSPIPA RAFMAGNS $\phi 50\text{mm}$ PEH
- PIPA F. GARDLÝSINGU $\phi 25\text{mm}$ PEH
- PIPA F. FYRIR SÍMA $\phi 50\text{mm}$ PEH
- PIPA F. FYRIR LOFTNETSKERFI $\phi 50\text{mm}$ PEH
- PIPA F. FYRIR SMÁSPENNU $\phi 50\text{mm}$ PEH

A SNIÐ Í INNTAKSHERBERGI
2-3 MKV. 1:50



BREYTINGAR		ÚTG.	DAGS.	BREYTING	HA.	YF.
C1	14.01.2006	ÚTGEFIB TIL FRAMKVEMDA	AA	AA		

VERKHLUTI	
AFSTÖÐUMYND	SNÍÐ
SKÝRINGAR	

KVARNI	1:50 / 1:500
HANNAÐ	TEKNAÐ
ÁSGEIRA A.	ÁSGEIRA A.
VERKLAFTI	ÚTGÁFA
	C1

GÖTUNEITI	
DREKAVELLIR 2	
STABUR	
HAFNARFIRÐI	
Ásgeir Arnbjörnsson rafionfræðingur	
kennit 200352-3359	
Hjálbsbraut 17, 220 Hafnarfjörð	SÍMI 555 4123 / 899 4123

TEKNING NR.	SLAB NR.	N. SLAB NR.
20495	1	2

DAGS.	VERK NR.
11.10.2005	

SAMP.	KENNIT.
Ásgeir Arnbjörnsson	200352-3359