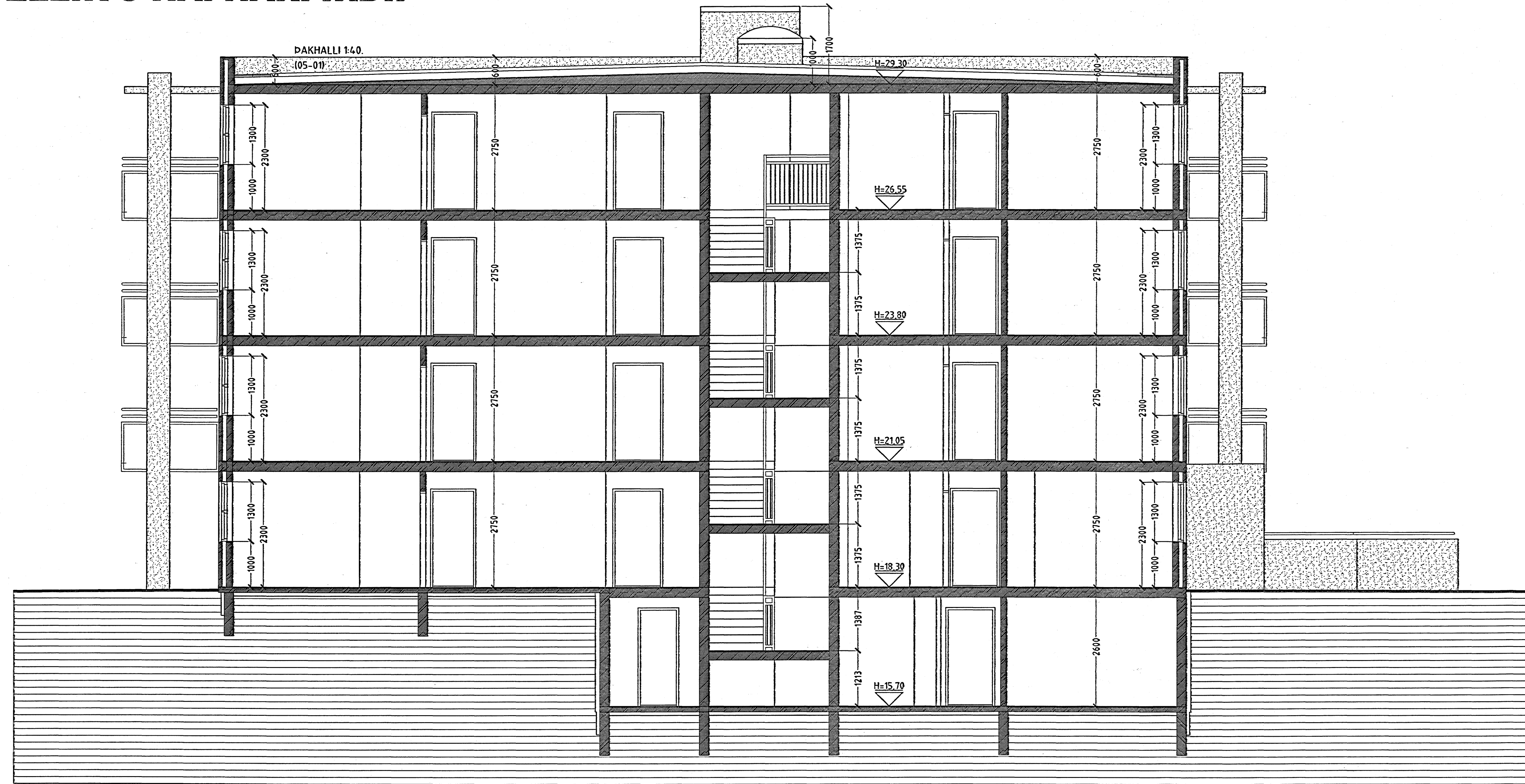
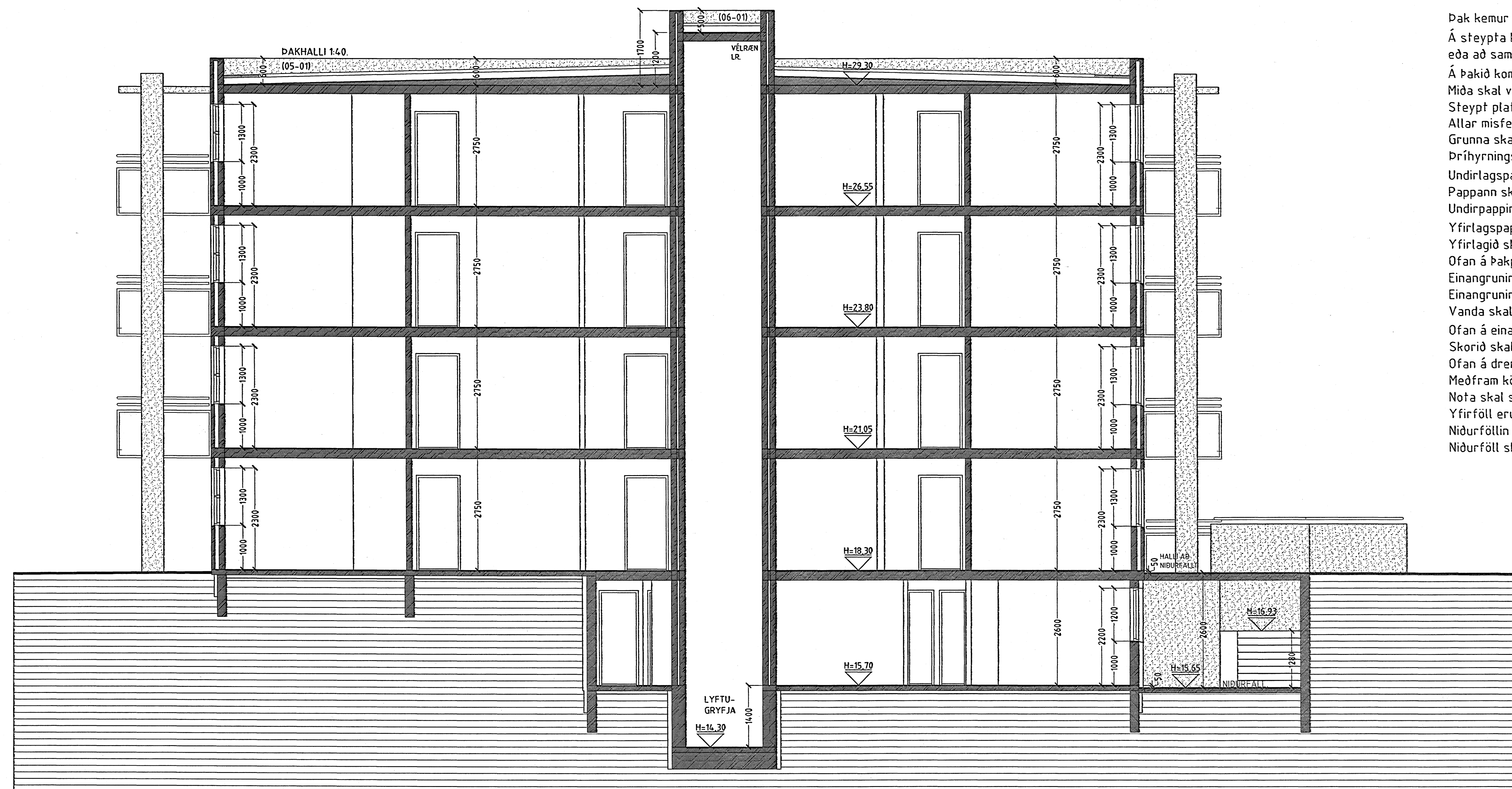


# BERJAVELLIR 3 HAFNARFIRÐI.



**SNID A-A MKV. 1:50.**



**SNID B-B MKV. 1:50.**

Dak kemur á steypta estu plötu.  
 Á steypta þakplötu skal leggja ílögn 160 mm. með halla að niðurföllum, eða að sami halli sé gerður í þykkingu efstu plötu.  
 Á þakið koma tvö lög af álímdum þakpappa.  
 Miða skal við eftirfarandi lýsingu sem lágmarkskröfur.  
 Steypt plata með ílögn skal vera hrein og fitbúinn til pappatagnar.  
 Allar misfellur skulu jafnaðar.  
 Grunna skal þakflöt með "PROFESSIONAL P3 bitumen primer"  
 Þríhyrnings þéttullarlisti í kverk.  
 Undirlagspappi "POLYGUM SEP 5000 T MEC" sem er SBS astalt dúkur 5,0 kg/m<sup>2</sup>, styrktarmottan í dúknum er polyester 180 gr/m<sup>2</sup>. Pappann skal heiltíma á þakflöt með eldsuðu, pappinn skal skarast 8-10 sm. á tangliðum og skammliðum.  
 Undirpappinn skal lagður í stefnu þakhallans.  
 Yfirlagspappinn "FLEXIGUM 4T MEC" sem er SBS asfalt dúkur 4,8 kg/m<sup>2</sup>, styrktarmottan í dúknum er polyester 180 gr/m<sup>2</sup>. Yfirlagið skal lagt þannig að samskeyti á undirlagi komi ca. á miðja rúllu yfirlags. Yfirlagspappinn skal skarður á sama hátt og undirlagspappinn.  
 Ofan á þakpappa skal einangra með "STYRISOL 300" plast einangrun.  
 Einangrunin skal þola 300 kPa skv. Staðli iso 844, ss 169534. Plöturnar skulu vera nótaðar og leggjast í tveimur lögum, 50 mm. og 100 mm. Einangrunina skal leggja þannig að þær liggji þétt að köntum og vel saman.  
 Vanda skal sérstaklega við niðurföll.  
 Ofan á einangrun skal leggja drendúk 136 gr./m<sup>2</sup>. Dúkurinn skal ganga upp á kanta og upp fyrir endanlegt efsta yfirborð.  
 Skorið skal úr dúk við niðurföll.  
 Ofan á drendúk skal setja 100 mm. drentag úr sjávarmöl 20-60 mm. að þvermáli sem farg.  
 Meðfram köntum ofan á drendúk kemur ein hellubreidd af hellum 400x400x60.  
 Nota skal sérsmíðuð niðurföll úr áli.  
 Yfirföll eru á þaki.  
 Niðurföllin skulu eldsóðin við undirlagspappa, og þess gætt að samskeyti séu þétt áður en yfirlagspappi er lagður.  
 Niðurföll skulu framlengd upp fyrir malartag með þar til gerðum stút, úr götuðum 2 mm álrörum með álríst.

Byggingafræðingur  
 Sími: 5651510  
 Netfang: teiknistofan@simnet.is  
 STH, teiknistofan ehf. kt. 510298-2769. Kf. aðalhönnuðar: 141250-4189.

BERJAVELLIR 3 HAFNARFIRÐI.

Sigurður Þorvarðarson byggingafræðingur b.f.  
 Teiknistofan Strandgötu 11 220 Hafnarfirði.  
 Sími: 5651510. Netfang: teiknistofan@simnet.is  
 STH, teiknistofan ehf. kt. 510298-2769. Kf. aðalhönnuðar: 141250-4189.

Skýringar:	Séruppráttur.
Teikning:	Snid A-A & B-B.
Mælikvæði:	1:50.
Undirskrift:	2/2 06 Sig. Þ.
Blað nr:	6 af 11.
Breytt:	
	Dagsetning: 29 janúar 2006.