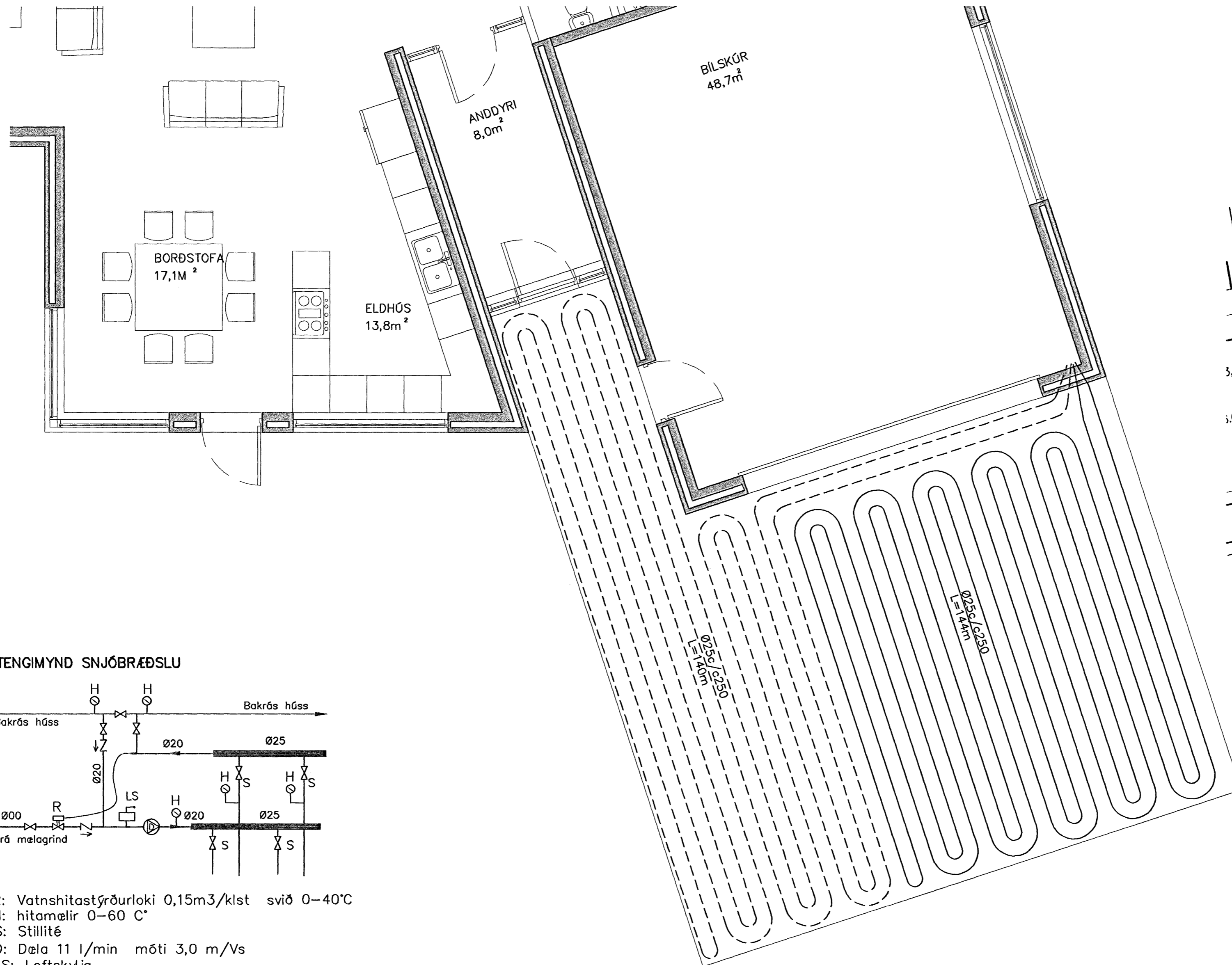
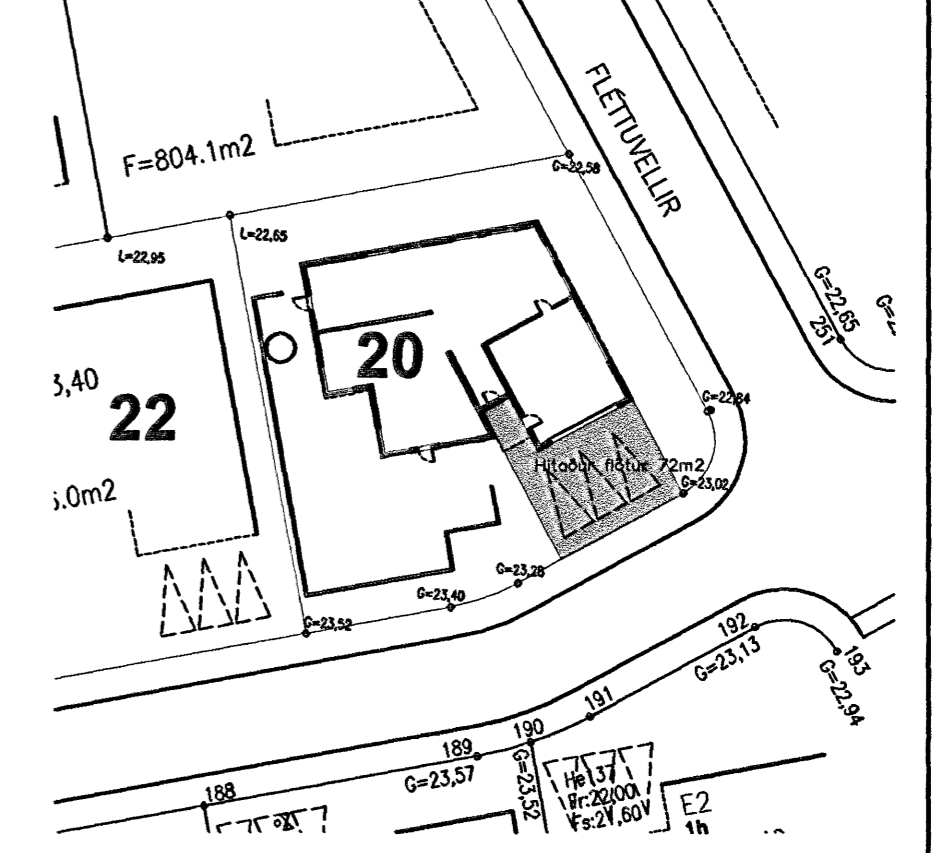


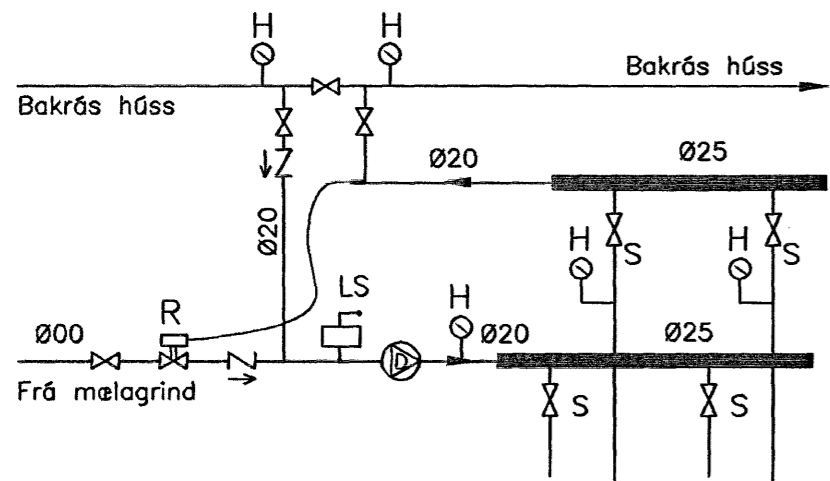
GRUNNMYND 1:50



AFSTÖÐUMYND 1:500



TENGIMYND SNJÓBRÆÐSLU



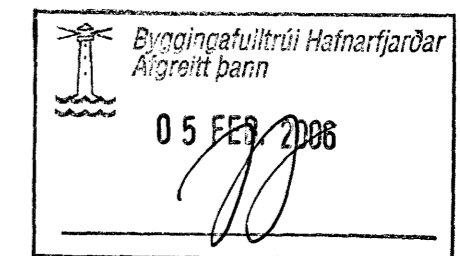
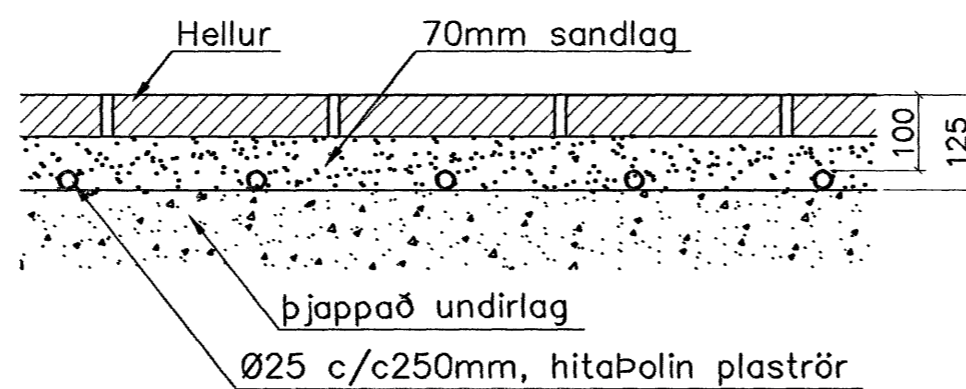
- R: Vatnshitastýrðurloki 0,15m³/klst svið 0-40°C
- H: hitamælir 0-60 C°
- S: Stillití
- D: Dæla 11 l/min móti 3,0 m/Vs
- LS: Loftskylja

Skýring: Snjóbræðsla

Allt efni í Hitalögnum skal vera vottað af Rannsóknarstofnun Byggingariðnaðarins í samræmi við gildandi byggingarreglugerð og staðla.

- Ø25c/c250, hitabolin viðurkennd plaströr.
- Hitaður flötur: 72m².
- Slaufulengdir: 141m og 144m.
- Afköst bræðslu: 200 Wött/m² /klst.
- Heildarafköst: 200x72 = 14,400 Wött/klst.
- Bakrásarvatn húss: 35°C/15°C gefur allt að: 6000 Wött/klst.
- Framrásarvatn: 2,0 l/mín.

Bræðsla undir hellum 1:10



Breytingar			FLÉTTUVELLIR 20, HAFNARFJ.
Nr.	Dags.	Nafn	
			Verkfræðistofa Þráinn & Benedikt Laugavegi 178, 105 Rvk. Sími: 553 1770, 568 7775, Fax: 568-7701 Netfang: verkfraedistofa@verkfraedistofa.is
			H.BS T.HS S M: 1:50/10/500 Nr. PS01
			Snjóbræðsla Dags. jan '06 080149-3809 <i>BS</i>