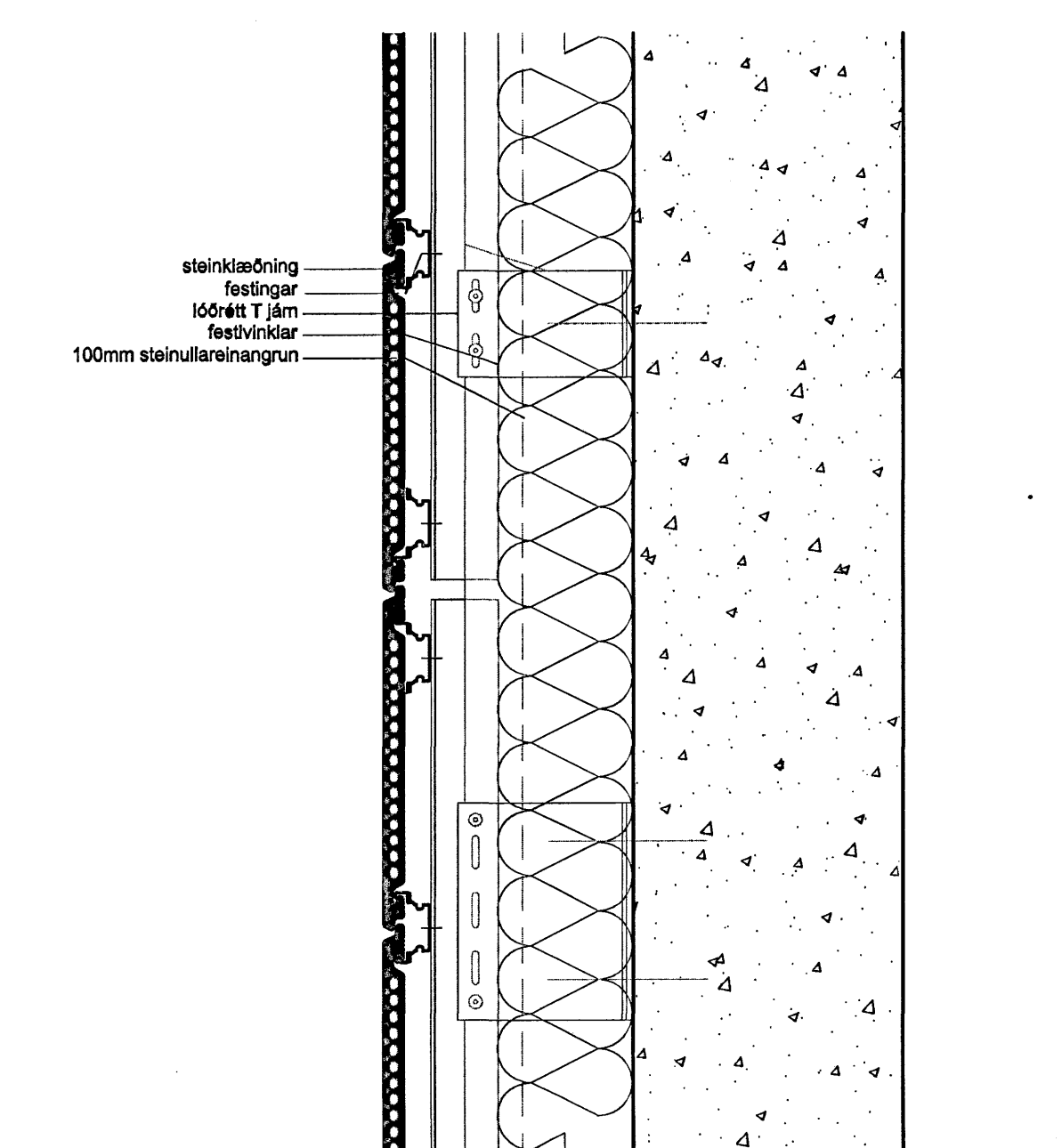
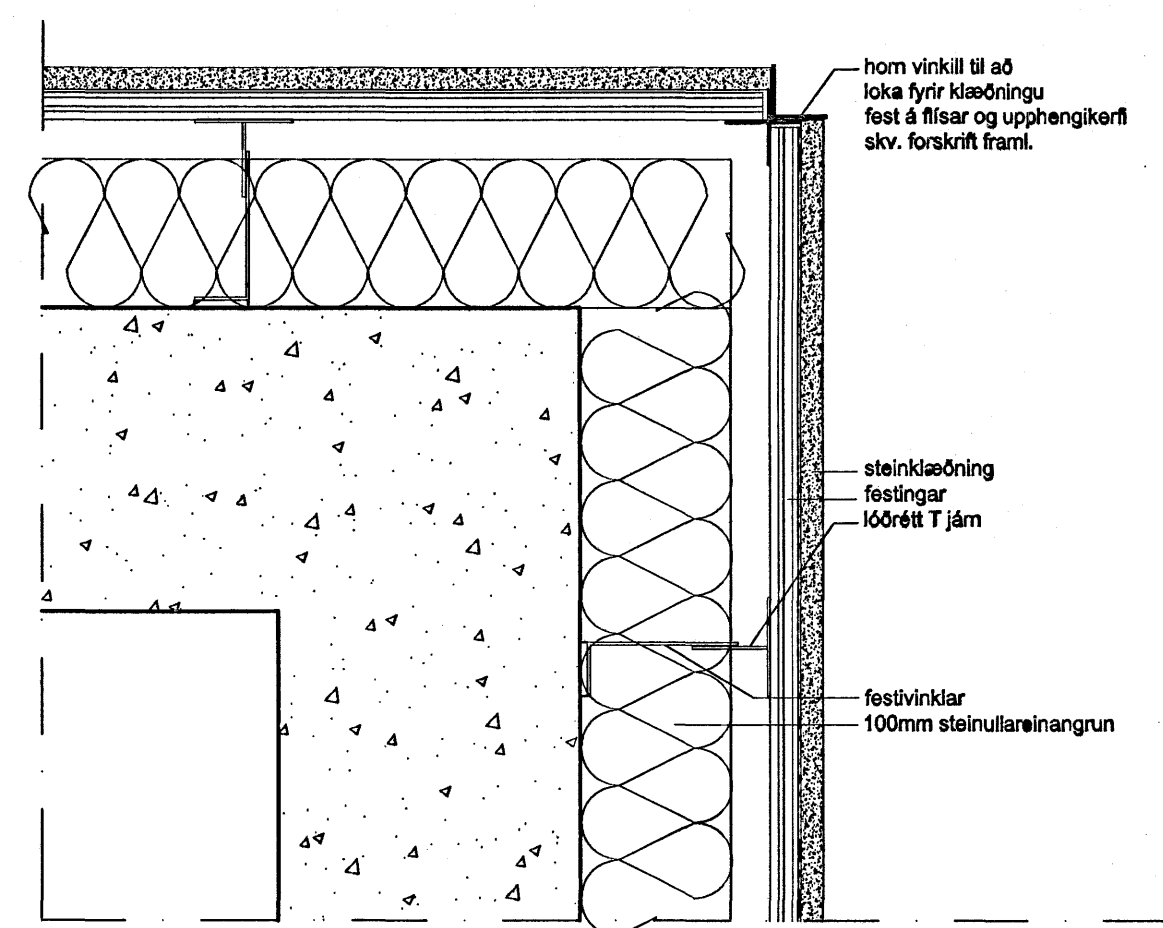


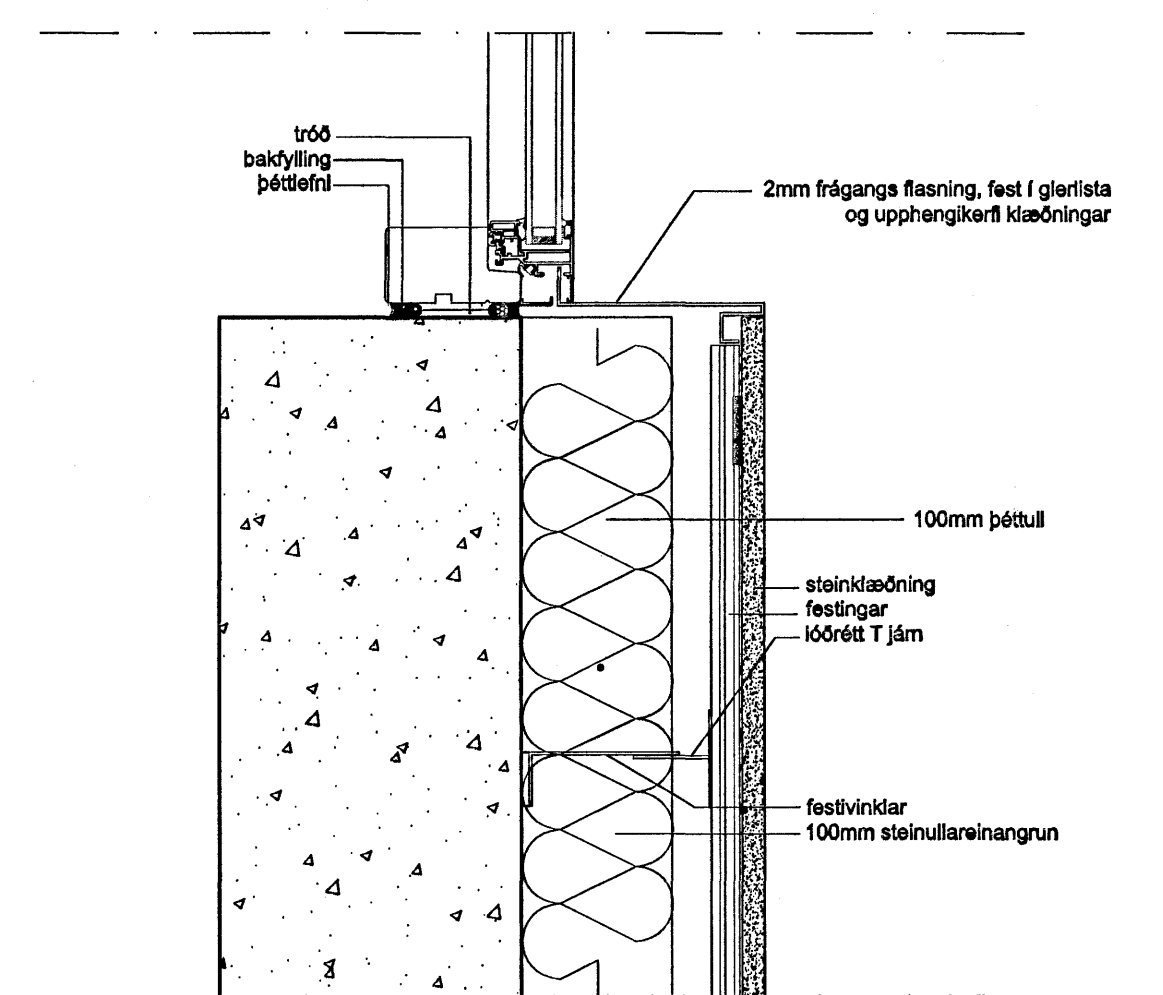
steinklæðning: frágangur við glugga lóðrétt snið



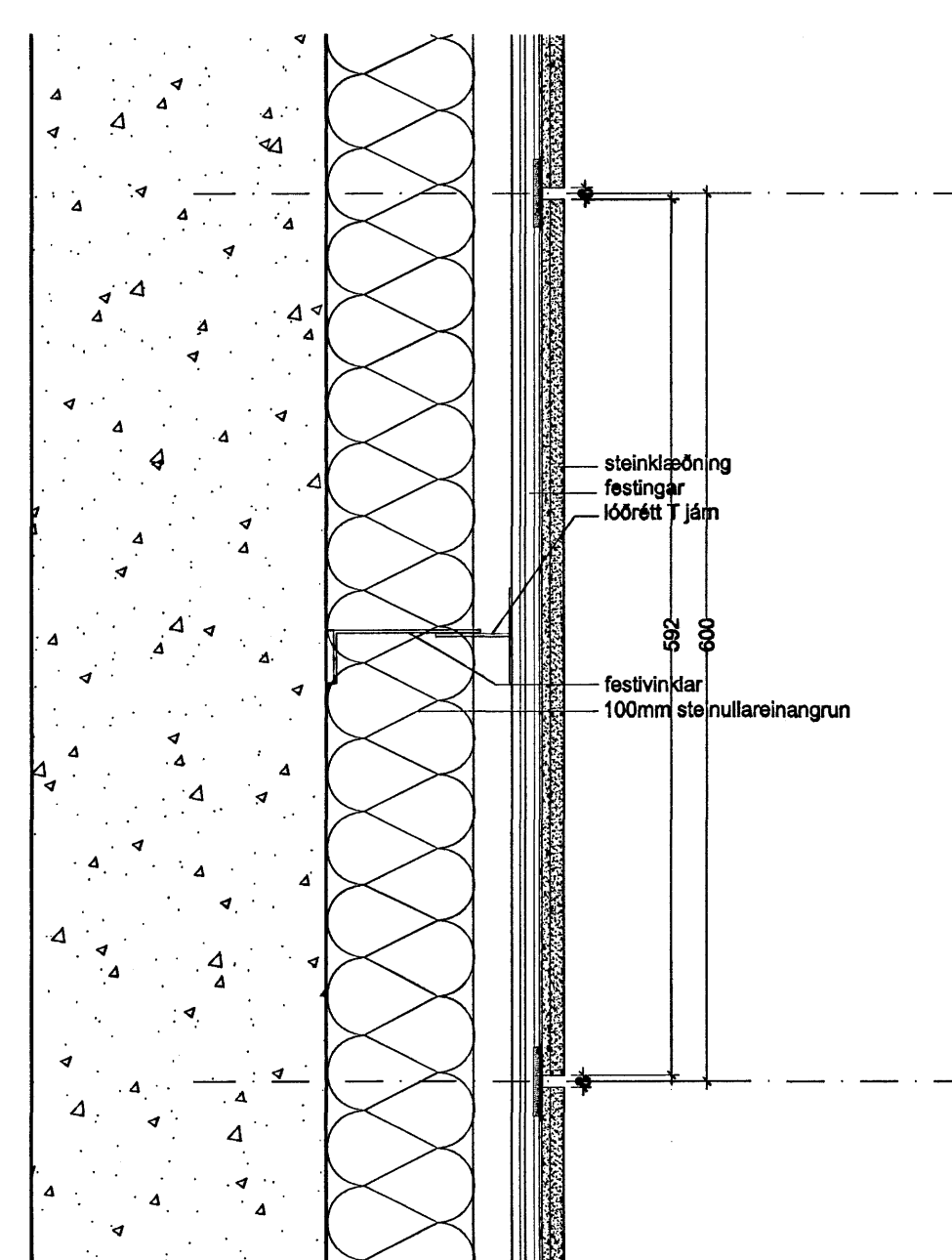
steinklæðning lóðrétt snið



steinklæðning: frágangur við úthorn lárétt snið



steinklæðning: frágangur við glugga lárétt snið



steinklæðning lárétt snið

ATH! fylgja skal leiðbeiningum framleiðenda við allan frágang veggja og glugga  
Ávallt skal setja tjörupappa á milli steinsteypu og timbers

Steinklæðning sem sýnd er á teikningum tekur mið að Kera Twin K3 kerfi frá Buchtal.

Byggingufulltrúi Helmarjardar  
Afgreitt brenni  
28 JAN 2006

á stofunni arkitektar  
Bergstaðastræti 10. Rvk. Sími 551 1460. Stofn@stofunni.is

Finnur Björgvinsson, arkitekt FAI KT: 180946-501  
Hilmar Þór Björnsson, arkitekt FAI KT: 280845-311  
Sigríður Ólafsdóttir, arkitekt FAI KT: 071070-50  
REYKJAVÍKURVEGUR 74  
Vöðubúðir og endurbætur  
steinklæðning - deil  
KT: 660589-1399  
04-40 A-VD-010