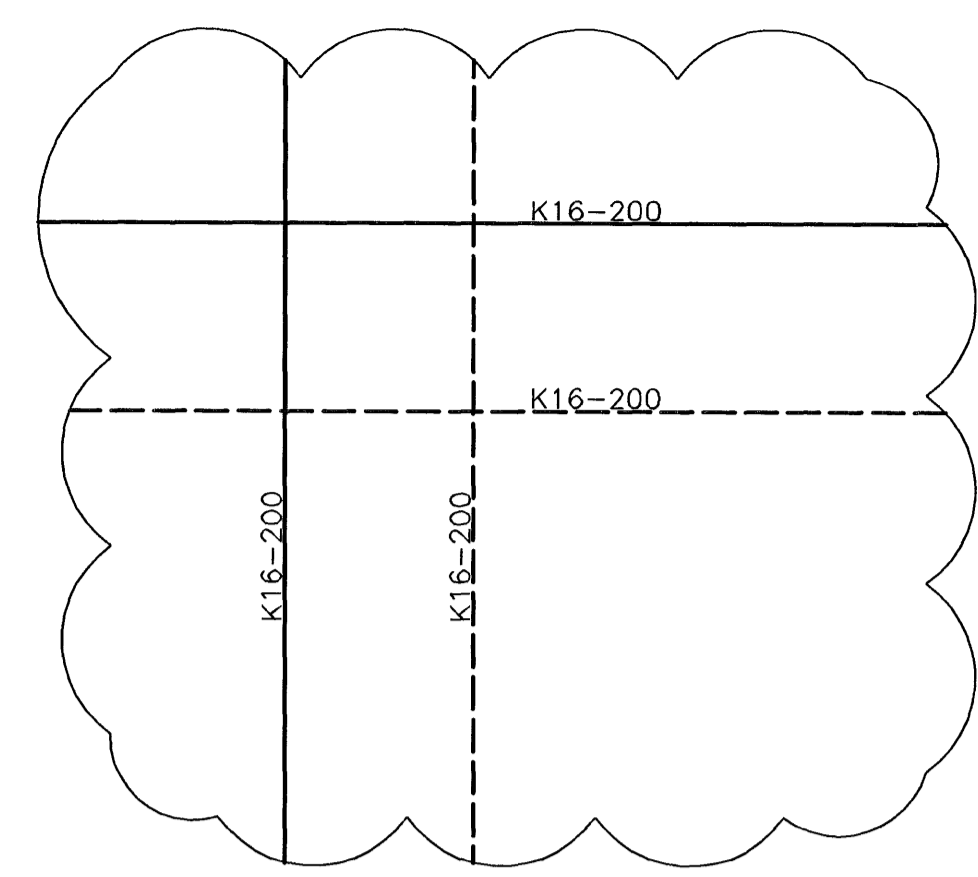
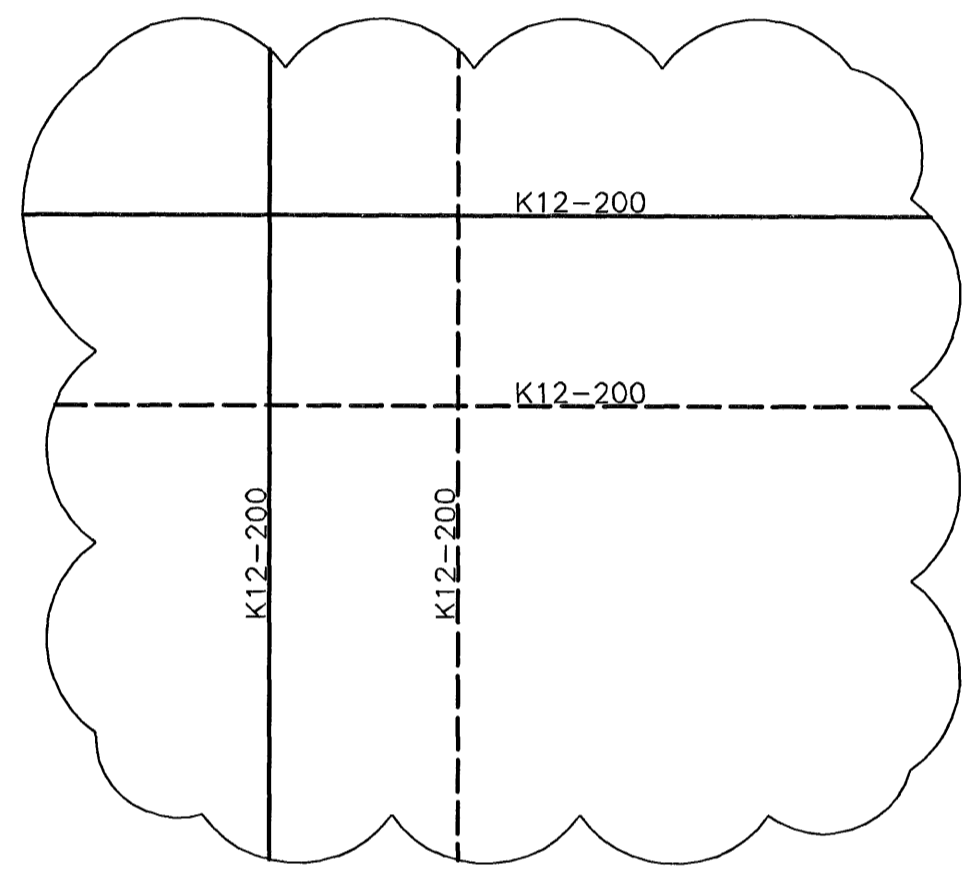


GRUNNMYND
M. 1:50



GRUNNBENDING PLÖTU
M. 1:20



GRUNNBENDING PLÖTU Á FYLLINGU
M. 1:20

Skýringar

Álagsforsendur plötu:
Platan yfir jarðhæð er hönnuð fyrir jafndreift ólag 5 kN/m².

Almennar skýringar:
Sjá á teikningum 1370-B-01-04.

Steypa:
Steypa í botnplötu skal vera 6veðrunarþolin C35/45.

Járnþending:
Allt steypustyrktarstól skal vera með fyk=500 MPa og í flokki C skv. I S EN 1992-1-1:2004.

Frágangur steypis yfirborðs:
Yfirborð plötu skal vélslípa.

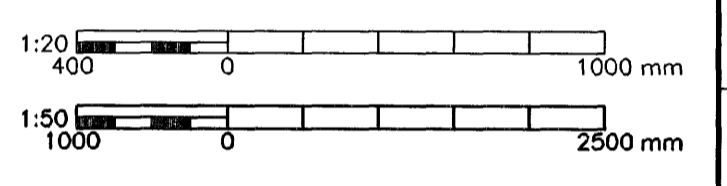
Einangrun undir botnplötu:
Einangrun undir botnplötu skal hafa o.m.k. rúmþyngdina 20 kg/m³.

Grunnþending plötu:
Fara skal eftir grunnþendingu í plötu nema annað komi fram á sniðum og grunnmyndum.

Stöðsetning handrifa:
Stöðsetning handrifa sést á teikningu arkitekta.

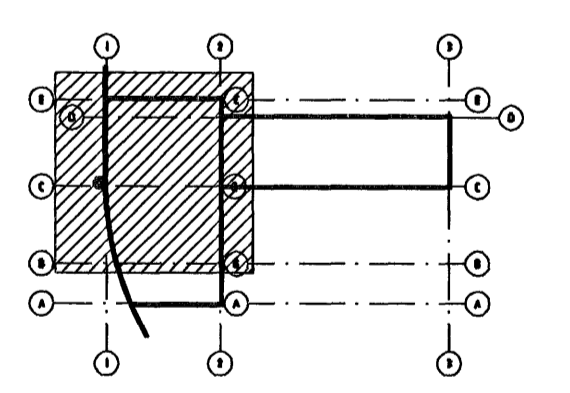
Artun samráðingarskránnar
Ragnar Adamsen
240448-2467

VERKTEIKNING
Dýkkun og útlitun
Algreitt þann
26 JUN 2006



Br.	Dags.	Eðli breytingar	Hönnuð	Althugað

Somp. KL



Almenna verkfræðistofan
Fellsmíla 26 - 108 Reykjavík
Sí: 580 8100 - Fax: 580 8101
av@almenna.is - www.almenna.is

**HRAUNSVÍK, HAFNARFIRDI
DELU-OG HREINSISTÖÐ, BURDARVIRKI
PLATA I +7,00
GRUNNMYND**

Hönnuð SF	Althugað GS	M. 1:50/1:20
Somp. Gylfi Sigurðsson	KL 031147-3829	
Dags. 28.04.06	Nr. 1370-B-40	

Artunir á teikningu eru á Öbyrgð Almennu verkfræðistofunnar M. kl. 470671-0179